

LEGENDA MATERIÁLŮ

Č.	POPIS MÍSTNOSTI	M ²	PODLAHA	POVRCH STĚN
101	ZAVĚTRÍ	3.55	ZÁMKOVÁ DLAŽBA	-
102	ZADVĚŘÍ	8.25	KERAMICKÁ DLAŽBA	-
103	KOUPELNA	7.00	KERAMICKÁ DLAŽBA	KER. OBKLAD V:2000mm
104	SCHODIŠTĚ	3.75	KERAMICKÁ DLAŽBA	-
105	OBVACÍ POKOJ	28.60	LAMINÁTOVÉ LAMELY	-
106	KUCHYNĚ	7.60	PVC	KER. OBKLAD ZA LINKOU
107	GARAŽ	15.10	BETON+NÁTER	-
108	KOMORA	1.90	KERAMICKÁ DLAŽBA	-

LEGENDA MATERIÁLŮ

- NOSNÉ ZDIVO TL. 300mm Z KERAMICKÝCH BLOKŮ
NAPŘ. POROTHERM 30 P+D P10 NA MC 5,0MPa
- NOSNÉ ZDIVO TL. 240mm Z KERAMICKÝCH BLOKŮ
NAPŘ. POROTHERM 24 P+D P10 NA MC 5,0MPa
- PŘÍČKY TL.100mm Z PÓRBETONOVÝCH TVÁRNIC
YTONG O ROZMĚRECH 100x249x599MM
- PŘÍČKY TL.75mm Z PÓRBETONOVÝCH TVÁRNIC
YTONG O ROZMĚRECH 75x249x599MM
- KONTAKTNÍ ZATEPLOVACÍ SYSTÉM
S TEPELNOU IZOLACÍ Z EPS 70F TL.100MM

DVEŘNÍ KONTAKT
 RHYBOVÝ DETEKTOR
 OVLÁDACÍ KLÁVESNICE
 ÚSTŘEDNÍ EZS S VYSÍLAČEM GSM
 POŽÁRNÍ HLASIČ
 SIRENA

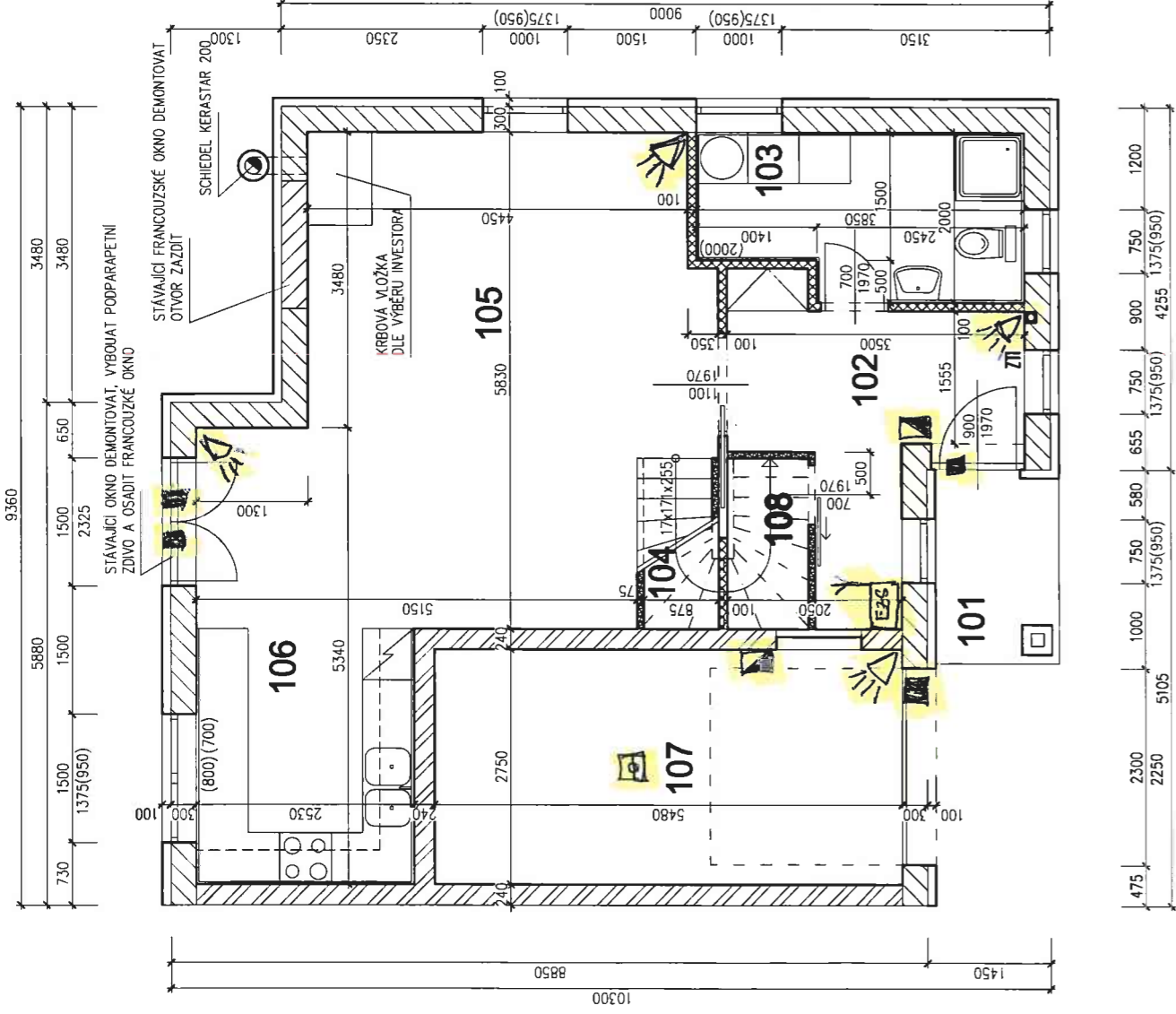
POZNÁMKA:

- PŘEKLADY V PŘÍČKÁCH TL. 125 - POROTHERM 11.5 (115x71), ULOŽENÍ MIN. 100MM NA KAŽDÉ STRANĚ
- PŘI VYSTAVĚ MUSÍ BÝT DODRŽOVÁNY PŘEDPISY A TECHNICKÉ NORMY PLATNÉ V ČESKÉ REPUBLICE
- PŘI VYSTAVĚ JE NUTNÉ VZÁJEMNĚ KORDINOVAT VEŠKEROU DOKUMENTACI STAVEBNÍ A KONSTRUKČNÍ ČÁSTI S NAVAZNOSTI NA PROJEKTY INSTALACÍ, POŽÁRNÍ BEZPEČNOSTI A POD.
- POKUD DOJDE PŘI PROVÁDĚNÍ K NEJASNOSTEM NEBO NEPŘEDMÍANÝM OKOLNOSTEM JE NUTNO NEPRODLENĚ INFORMOVAT PROJEKTANTA A UPŘESNIT DALŠÍ POSTUP PRACÍ

SO 01 - STAVEBNÍ ČÁST

TENTO VÝKRES A JEHO DETAILY JSOU MAJETKEM ZHOTOVITELE
 A NESMÍ BÝT POUŽIT CELÝ ANI Z ČÁSTI BEZ PÍSEMNÉHO
 SOUHLASU. (DLE ZÁKONA Č. 121/2000 Sb.)

VYPRACOVAL	KONTROLOVAL
ING. JAN SUK	ING. MILOŠ KOVÁŘ
INVESTOR :	
NAZEV AKCE:	
NOVOSTAVBA RODINNÉHO DOMU PRAHA - HÁJEK	
ZMĚNA STAVBY PŘED JEJÍM DOKONČENÍM	
VÝKRES	Č. VÝKRESU
PŮDORYS 1.NP	201
	1 : 50
	MEŘÍTKO
	ZAK. ČÍSLO
	STUPĚŇ
	DATA
	FORMÁT
	2 x A4
	5 / 2011
	DSP



vzájemná dilatační spára mezi domy II. 50 mm
vyplněná minerální vatou

