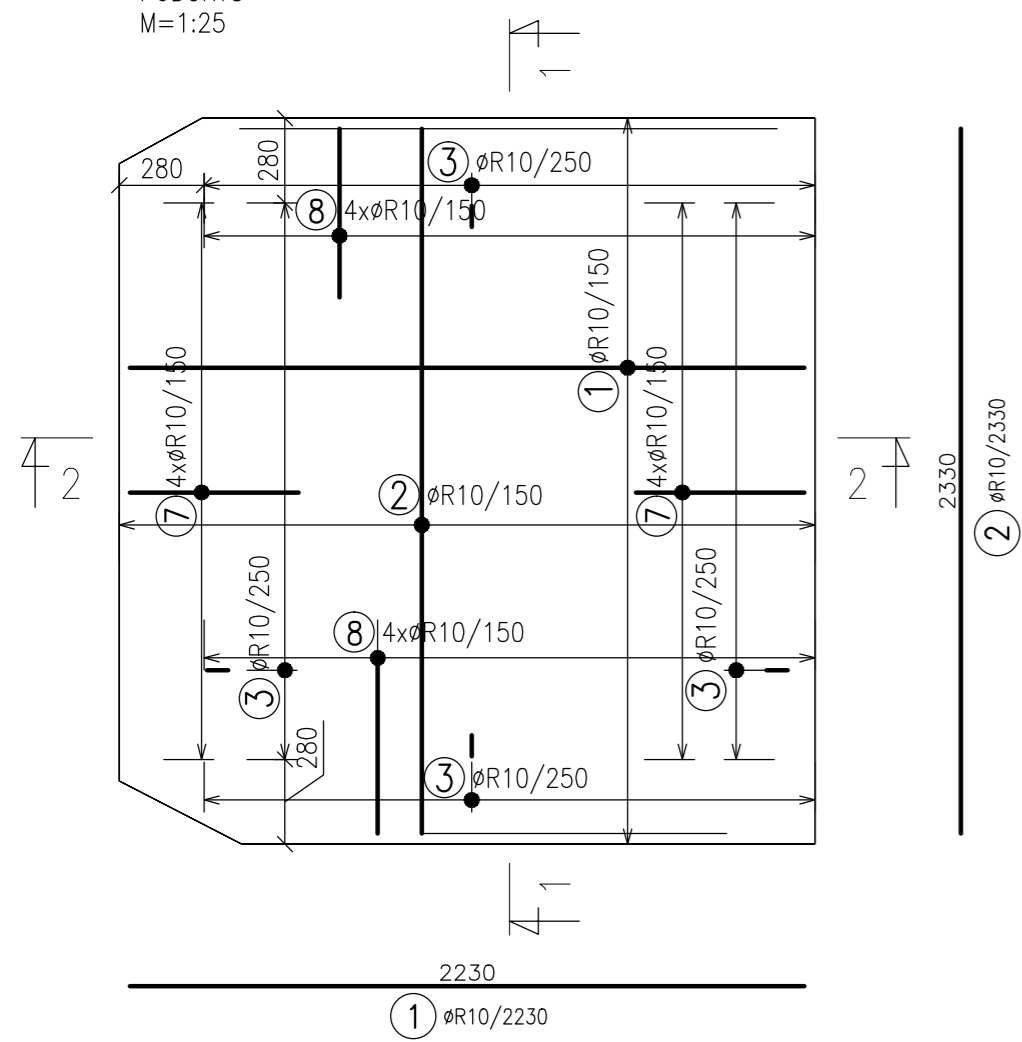


### SPODNÍ VÝZTUŽ

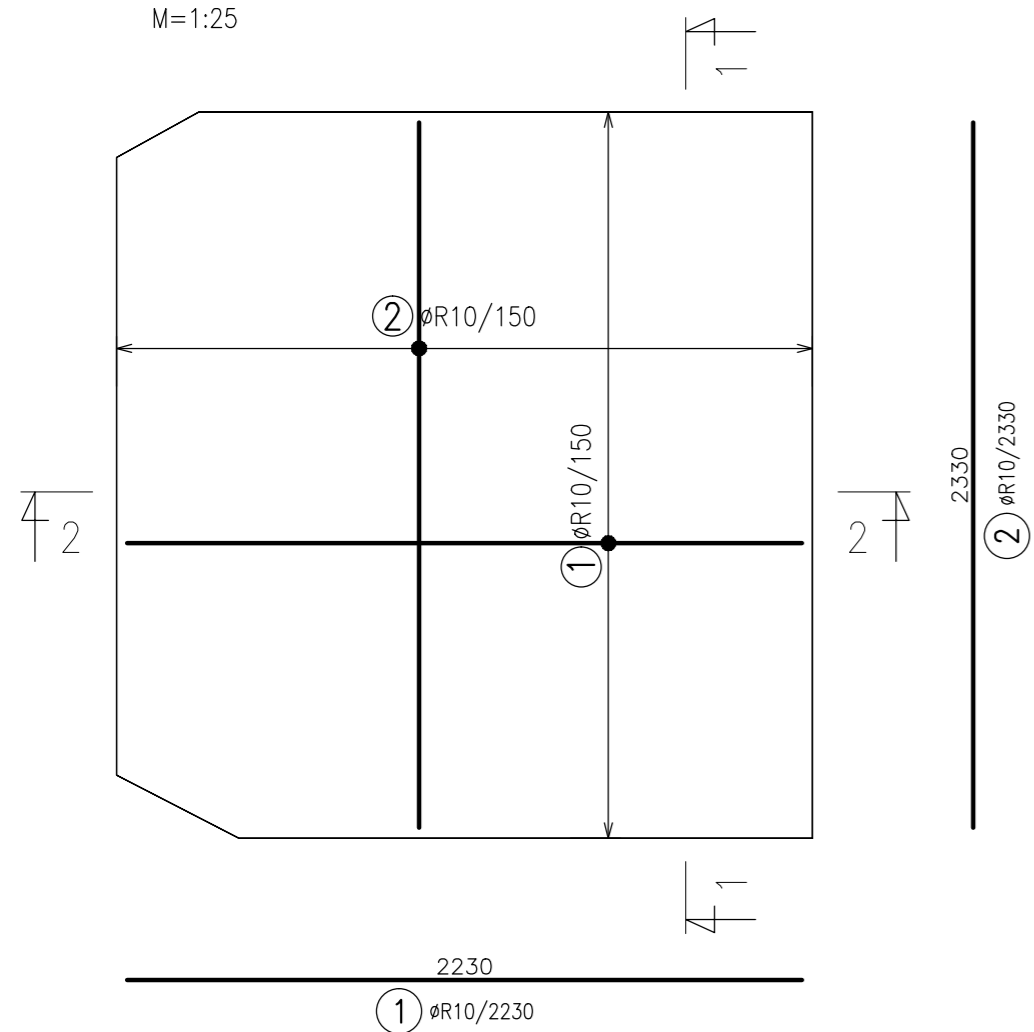
PŮDORYS  
M=1:25



ZÁKLADNÍ RASTR JE KLADEN V CELÉ PLOŠE DESKY. V MÍSTĚ ZKOSENÍ ZKRÁTIT DLE VÝKRESU TVARU.

### HORNÍ VÝZTUŽ

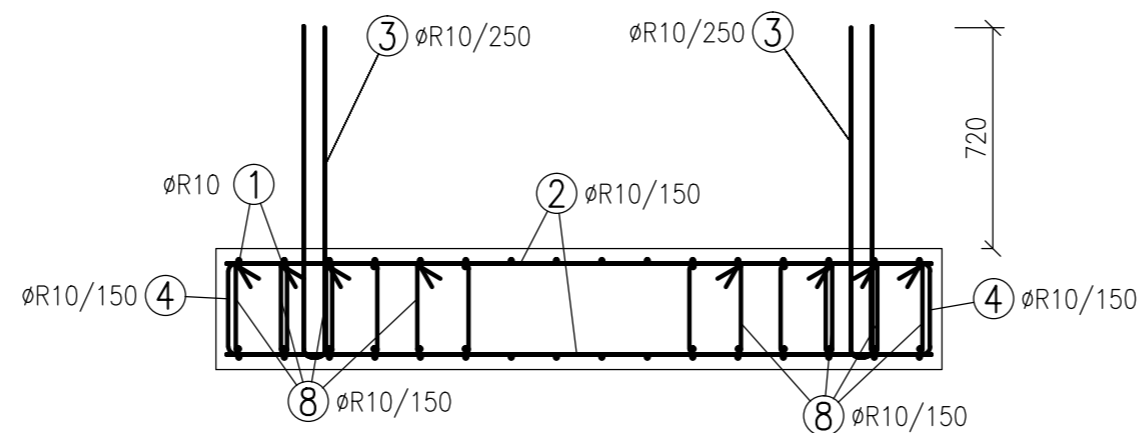
PŮDORYS  
M=1:25



ZÁKLADNÍ RASTR JE KLADEN V CELÉ PLOŠE DESKY. V MÍSTĚ ZKOSENÍ ZKRÁTIT DLE VÝKRESU TVARU.

### ŘEZ 1-1

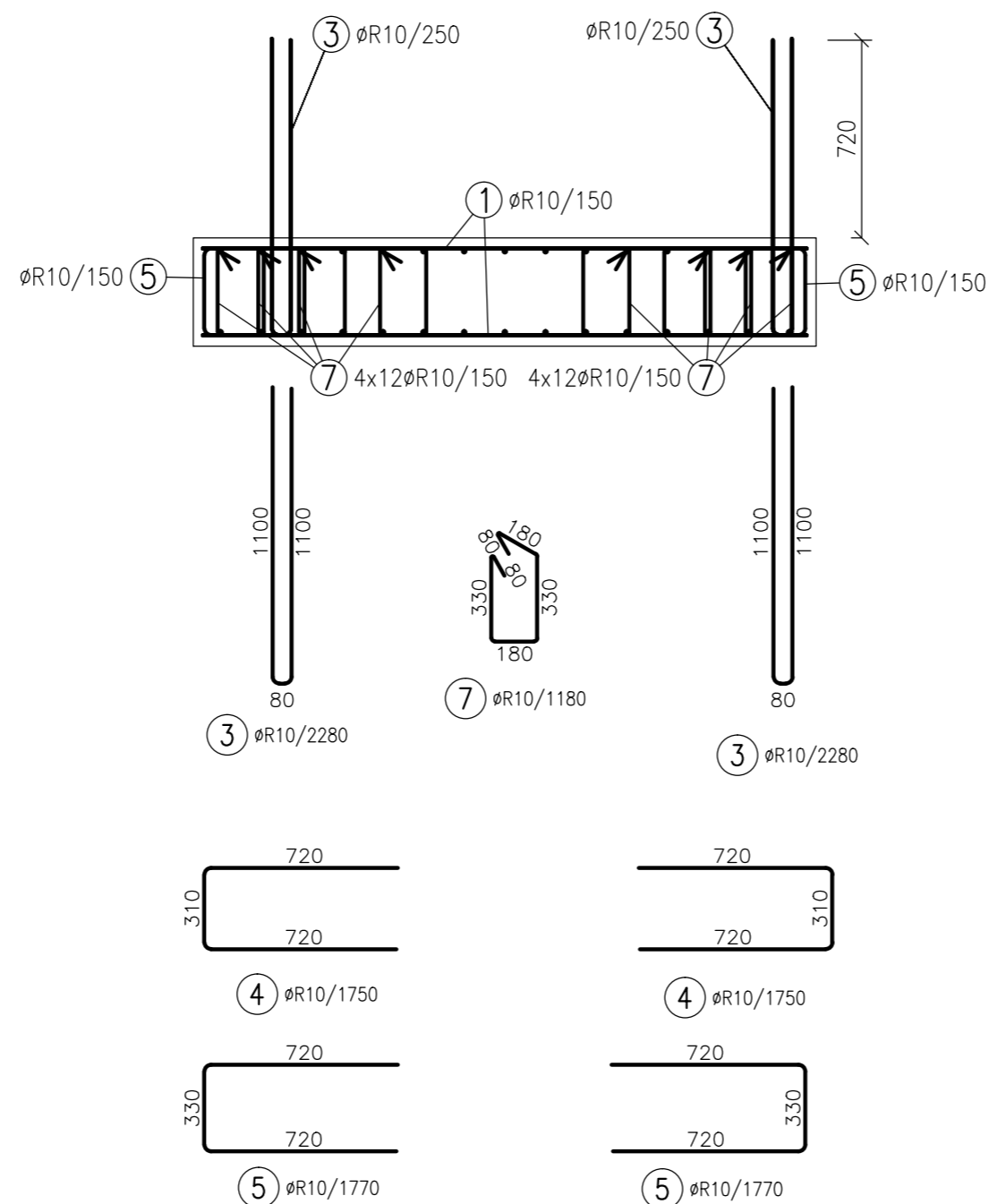
M=1:25



### ŘEZ 2-2

M=1:25

V ŘEZU 2-2 SE JAKO ZÁVLAČE TRMINKŮ POUŽÍJE PŘÍČNÁ VODOROVNÁ VÝZTUŽ.

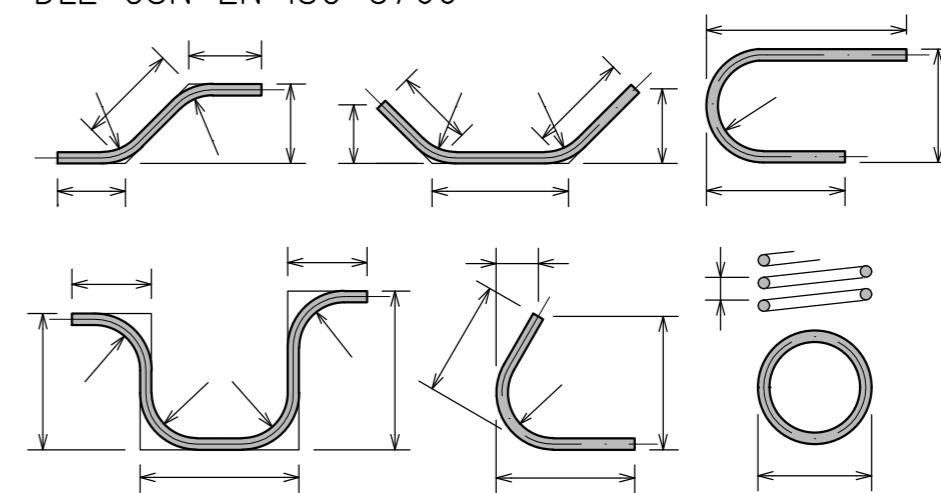


TABULKA VÝZTUŽE

Č. pol.	D [mm]	Délka [m]	Počet ks.	Délka	
				R10	505
1	R10	2.230	56	124.88	
2	R10	2.330	30	69.90	
3	R10	2.280	32	72.96	
4	R10	1.750	30	52.50	
5	R10	1.770	32	56.64	
7	R10	1.180	96	113.28	
8	R10	1.140	104	118.56	
Celková délka				608.72	
Specifická hmotnost				0.617	
Hmotnost [kg]				375.6	
Hmotnost celkem				376	

### KÓTOVÁNÍ VÝZTUŽE

DLE ČSN EN ISO 3766



KÓTOVÁNO K VNĚJŠÍMU LÍCI

POLOMĚRY VZTAŽENY K VNITŘNÍMU LÍCI

NEKÓTOVANÉ POLOMĚRY JSOU 1/2  $D_{r,min}$  (TAB. 8.1).

NEKÓTOVANÉ ÚHLY JSOU 45°, 90° NEBO 180°.

POLOŽKY VÝZTUŽE V BĚŽNÝCH METRECH JSOU ZNAČENY 'ix'.

CELKOVÉ DÉLKY VLOŽEK JSOU STŘIŽNÉ DÉLKY

#### POZNÁMKY:

- 1) PŘED BETONÁŽÍ JE POTŘEBA OSADIT VEŠKERÉ KOTVICÍ PRVKY, CHRÁNIČKY PRO PROSTUPY ATD. CHRÁNIČKY NEJSOU V TOMTO PROJEKTU VYKÁZÁNY.
- 2) K VÝZTUŽI JE ZAKÁZÁNO COKOLI PŘIVAŘOVAT! VEŠKERÉ KOTEVNÍ PRVKY MUSÍ MÍT VLASTNÍ KOTVICI VÝZTUŽI.
- 3) PŘÍPRAVKY PRO ZAJIŠTĚNÍ POLOHY VÝZTUŽE (DÍSTANČNÍ VLOŽKY APOD.) NEJSOU SOUČÁSTÍ TOHOTO VÝKRESU A NEJSOU VYKÁZÁNY.
- 4) PRACOVNÍ SPÁRY JSOU POPSANÉ V TECHNICKÉ ZPRÁVĚ.
- 5) STYKOVÁNÍ VÝZTUŽE MIN. 60x PROFIL VÝZTUŽE (PRO VÝZTUŽ R10 JE STYKOVÁNÍ MIN. 600 mm, PRO R12 MIN. 720 mm, PRO R16 MIN. 960 mm).

DO ŽELEZOBETONOVÝCH KONSTRUKCÍ JE ZAKÁZÁNO PROVÁDĚT BEZ SOUHLASU STATIKA JAKÉKOLIV PROSTUPY, NIKY NEBO VĚST JAKÉKOLIV INSTALACE, NAPŘ. TRUBKOVÁNÍ ELEKTRO A PROVÁDĚT KAPSÝ PRO KRABICE ELEKTRO APOD.

DODAVATEL JE POVINEN PŘÍPADNÉ NESROVNALOSTI KONZULTOVAT SE STATIKEM.

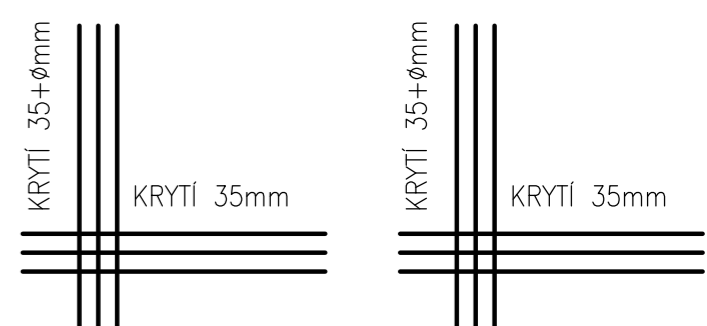
### OCEL: B 500B

KRYTÍ VÝZTUŽE Z BOKU DESKY JE 35 mm

#### KRYTÍ V DESCE

SPODNÍ VÝZTUŽ V DESCE

HORNÍ VÝZTUŽ V DESCE



±0,000 = RELATIVNÍ VÝŠKA

AKCE: <b>STAVEBNÍ ÚPRAVY BD ŠKRÉTOVA 70/10</b>		ARTSTAT spol. s r. o. Gorazdova 5/355, 120 00, Praha 2 tel. 224 910 917 e-mail: alston@alston.cz	
MÍSTO STAVBY: k. ú.: VINOHRADY, 727164, parc. číslo: 438 ul. ŠKRÉTOVA, č.p. 70/10, Praha 2		INVESTOR: Rezidence Škrétova s.r.o. Hradčanské náměstí 61/11, Hradčany, 11800, Praha 1	
GENERÁLNÍ PROJEKTANT/ARCHITEKT: MR&S architekti, s.r.o. Ocelářská 344/ 10, Praha 9 t. 226 220 006, 774 212 283, 777 951 255 e. david.strach@mr-s.cz, dana.svobodova@mr-s.cz			ČÍSLO ZAKÁZKY: <b>012-16</b>
PROJEKTANT PROFESÍ: ARTSTAT spol. s r. o. Gorazdova 5/355, 120 00, Praha 2 tel.: 224 910 917 e-mail: alston@alston.cz		ZODP.PROJEKTANT: Ing. Jan Šulcek KRESLIL: František Vitek KONTROLOVAL: Ing. Jan Šulcek	
ČÁST: STAVEBNĚ-KONSTRUKČNÍ ŘEŠENÍ		STUPEŇ PD: <b>DUR + DSP</b>	
NÁZEV VÝKRESU: <b>ZÁKLAD VÝTAHOVÉ ŠACHTY VÝKRES VÝZTUŽE</b>		MĚŘÍTKO: 1 : 50	ČÍSLO VÝKRESU:   ČÍSLO PARÉ:
		DATUM: 9/2017	
		FORMÁT: 6xA4	