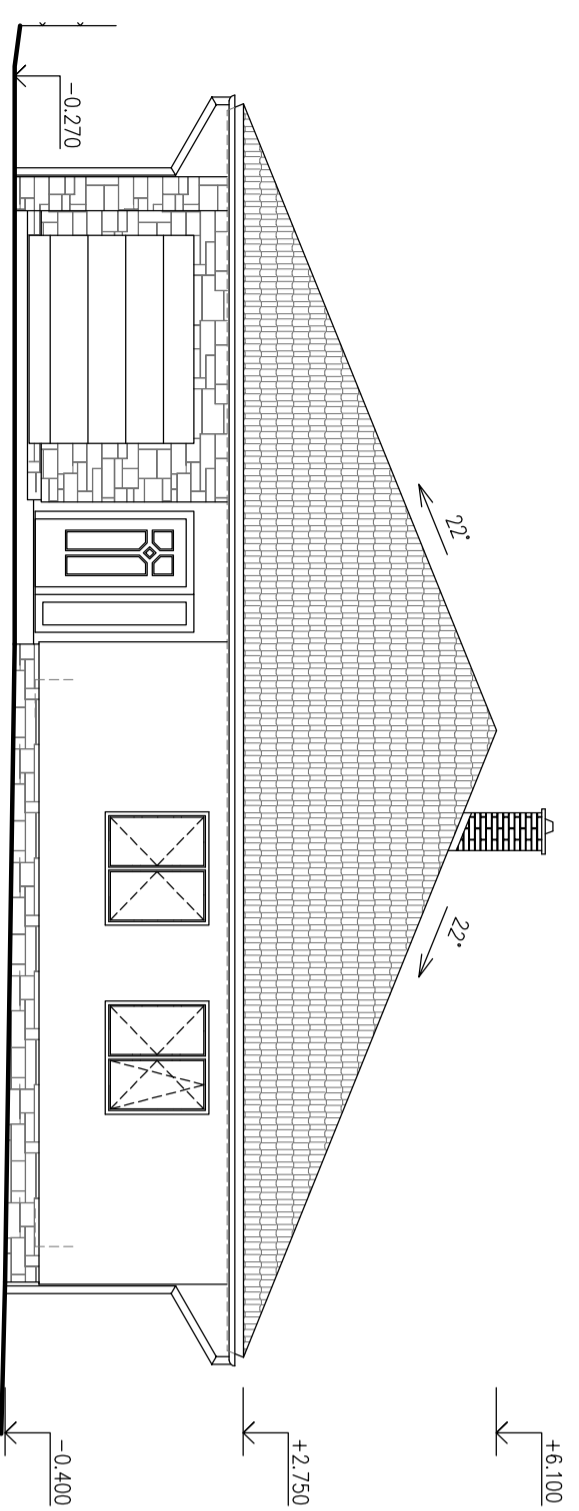
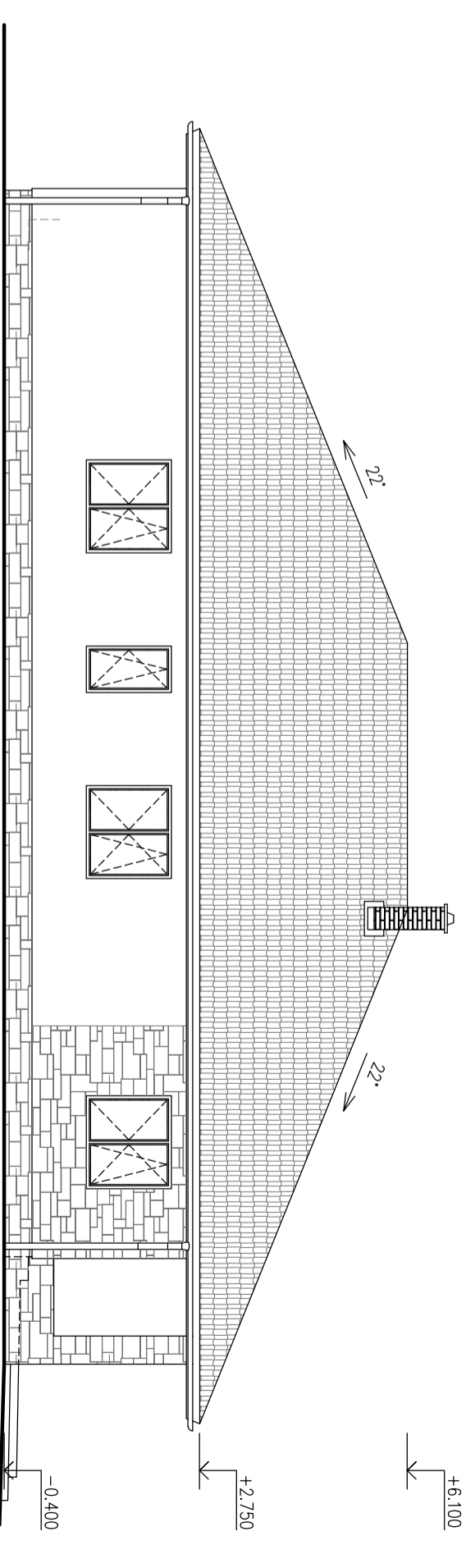


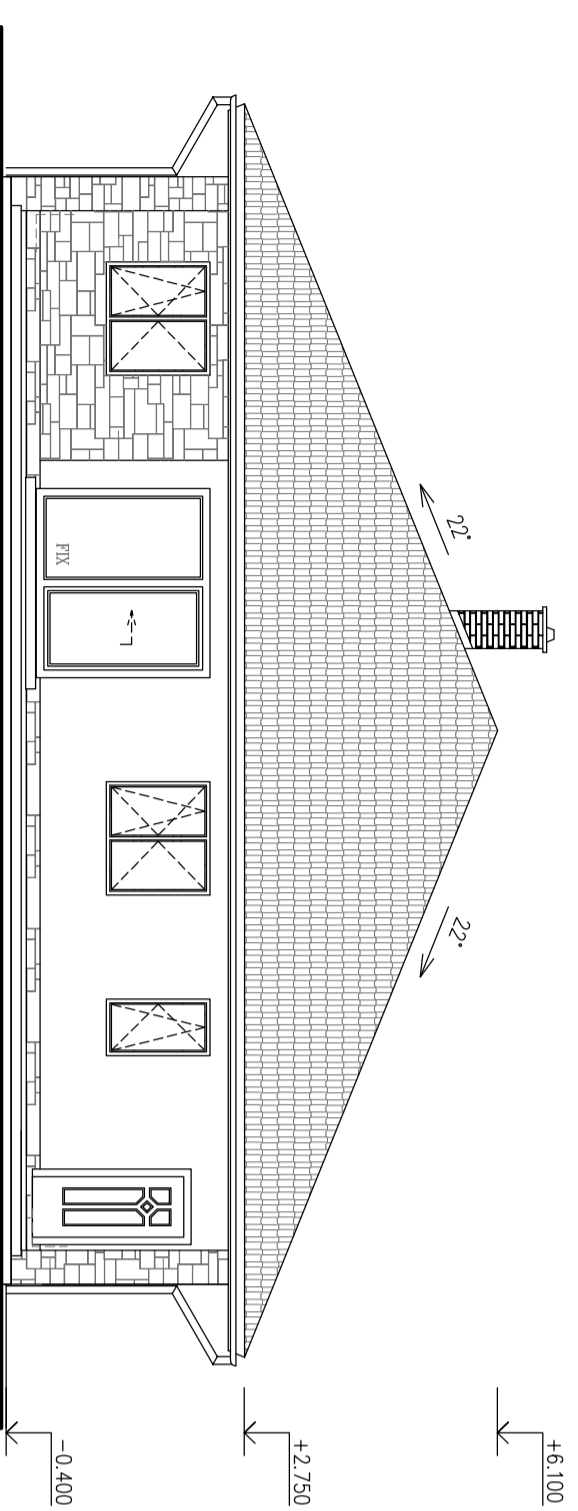
POHLED SEVERNÍ



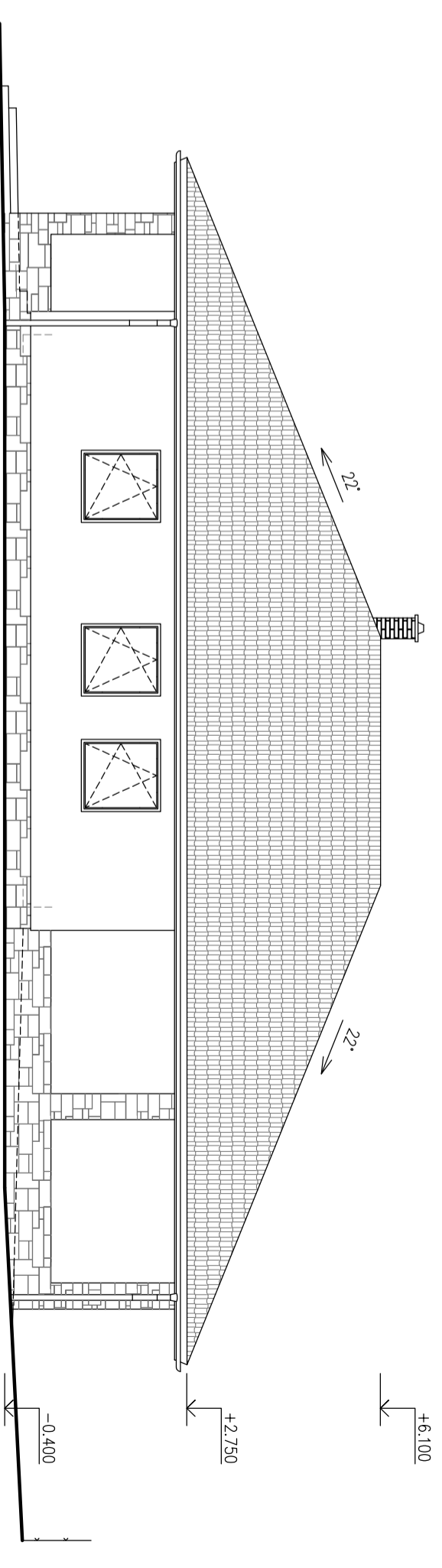
POHLED ZÁPADNÍ



POHLED JIŽNÍ



POHLED VÝCHODNÍ



STŘEŠNÍ KRYTINA BRAMAC Classic Protector Plus – odstín dle výběru stavebníka
 VNĚŠÍ OMIČKA SILKONOVÁ (např. MAPEI) – světlé postelové barvy
 OKNA PLASTOVÁ–exterier dle výběru stavebníka, interier bílá barva
 KLEMPŘÍSKÉ PRVKY – pozinkovaný plech s ochrannou barevnou vrstvou
 VENKOVNÍ BETONOVÉ DLAŽBY – dle výběru stavebníka
 SOKL – MOZAIKOVÁ OMIČKA (např. MAPEI)

Vypracoval Martin Šrámek	Zodp. projektant Ing. Kovandová	Tech. kontrola Ing. Kovandová	PROJEKT SVĚTLA, v.o.s. projektová a inženýrská činnost Havířská 616 582 91 Světlá nad Sáz. Tel., fax : 569 452 205
Kreslil Martin Šrámek			formát 6xA4
Investor Vratislav Novotný a Jana Šofarčíková	Akte Novostavba RD na poz. č. 360/134 v k.ú. Kožlí		datum 04./2016
Obsah výkresu S0 01 – Rodinný dům	č. zakázky S 204 16		části DSP
	č. kopie		č. výtisků D1.09
	Měřítko 1:100		č. výtisků D1.09