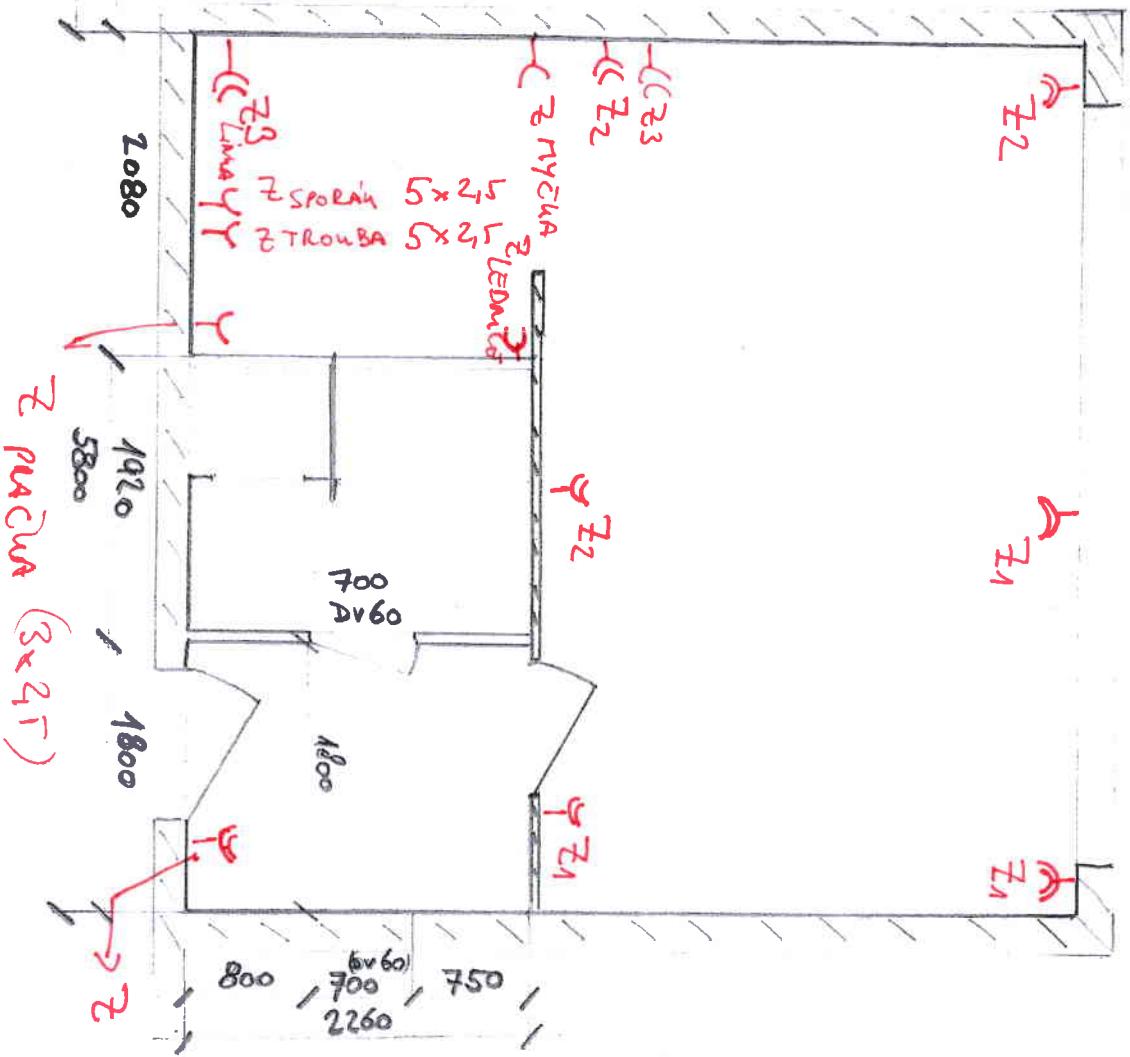


Dispozice 1.50



ZÁŠUVY

— DVOJZÁŠUVA UTBOŘENÁ  
 — ZÁŠUVA JEDNODUCHÁ

⊕ VÝPÍNAČ JEDNODUCHÝ  
 ⊕ VÝPÍNAČ DVOJ. TÝ

⊗ STROPNÍ SVĚTLA  
 ⊙ KASTĚNÉ SVĚTLA

▨ PANEĽ

Z<sub>1</sub>+Z<sub>2</sub> → 25-30 cm NAD PODLAHOU

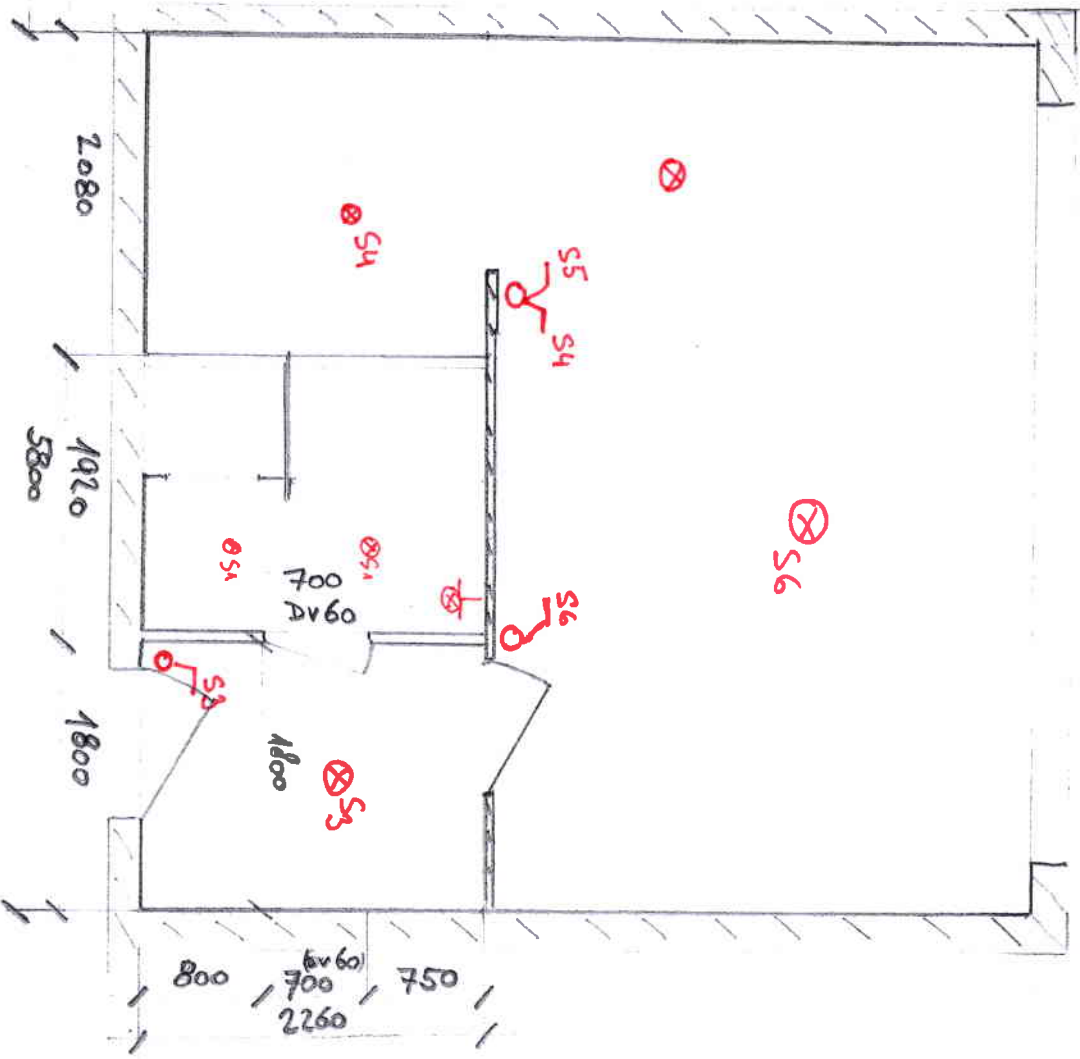
Z — PLYŇÁK  
 — SPORÁK  
 — TROUBA  
 — PANEĽ } ZÁŠUVA  
 } POD PRACOVNÍ DESKOU

Z<sub>3</sub> — NAD LIŠKOU

Z — SPÍNAČ (3x2T)

Z — PANEĽ (3x2T)

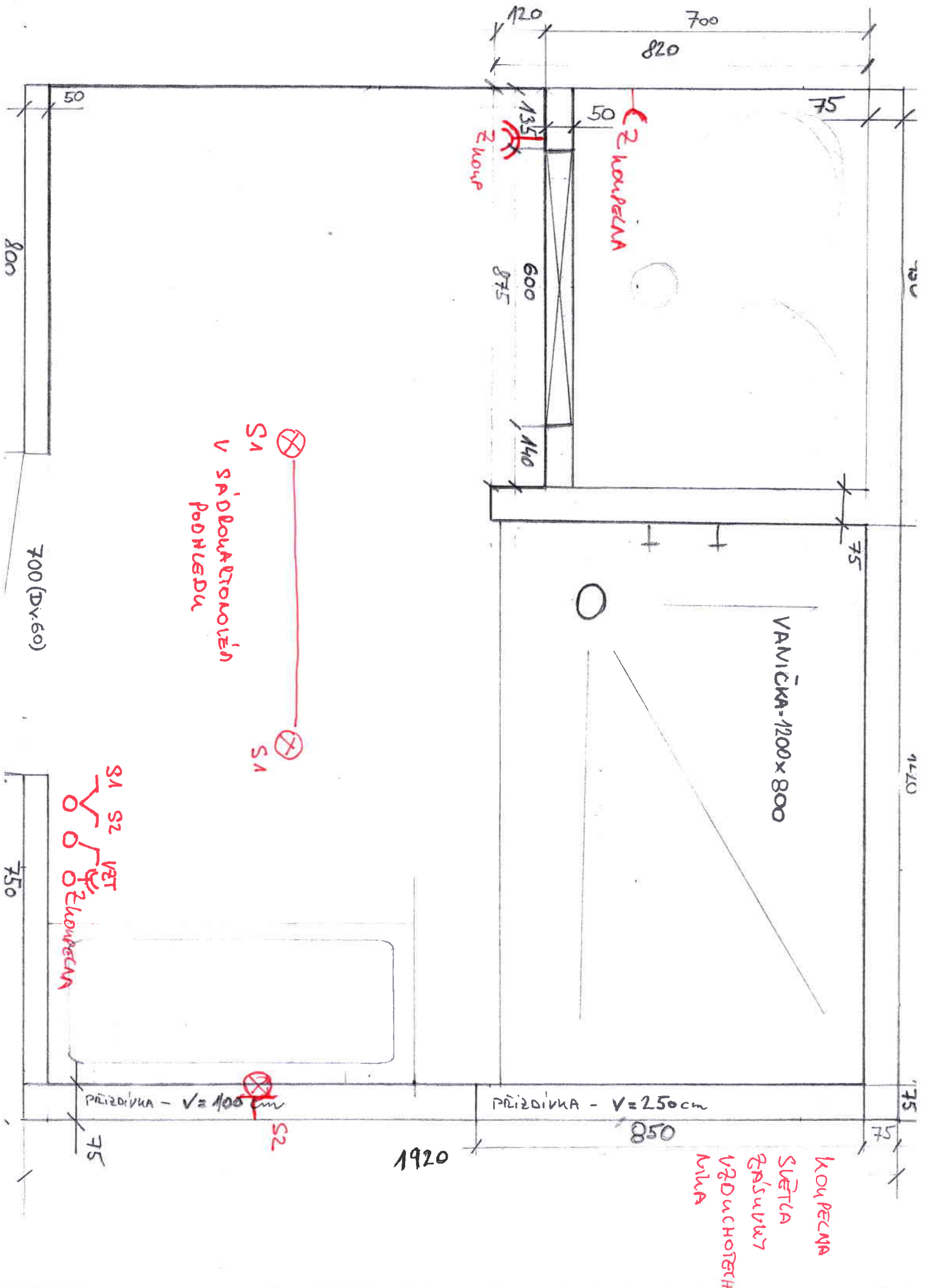
DISPOZICE 1.50



 PANEL

S VĚTVA

KOUPELNA 1:10



S1 ⊗  
 S1 ⊗  
 V SÁDKOVATELOVĚN  
 PODNĚDĚ

S1 S2 VET  
 Z koupelna

VANÍČKA - 1200 x 800

PŘÍZDÍVKA - V = 100 cm

PŘÍZDÍVKA - V = 250 cm

KoupeLna  
 SvĚtla  
 přisuvný  
 vřaduchotřetí  
 křiva

1920

850

2000

1420

75

75

800

700 (Dv. 60)

750

75

50

120

700

820

75

Z koup

50

2 KOUPELNA

600

875

140

75