

Rekonštrukcia výt'ahov, Edelényska 34-36, Rožňava žiadost' o cenovú ponuku

Súčasný stav

Pôvodný stav je trakčný výt'ah TOV 250 Transporta Brno, ktorého vek už je približne 30 rokov.

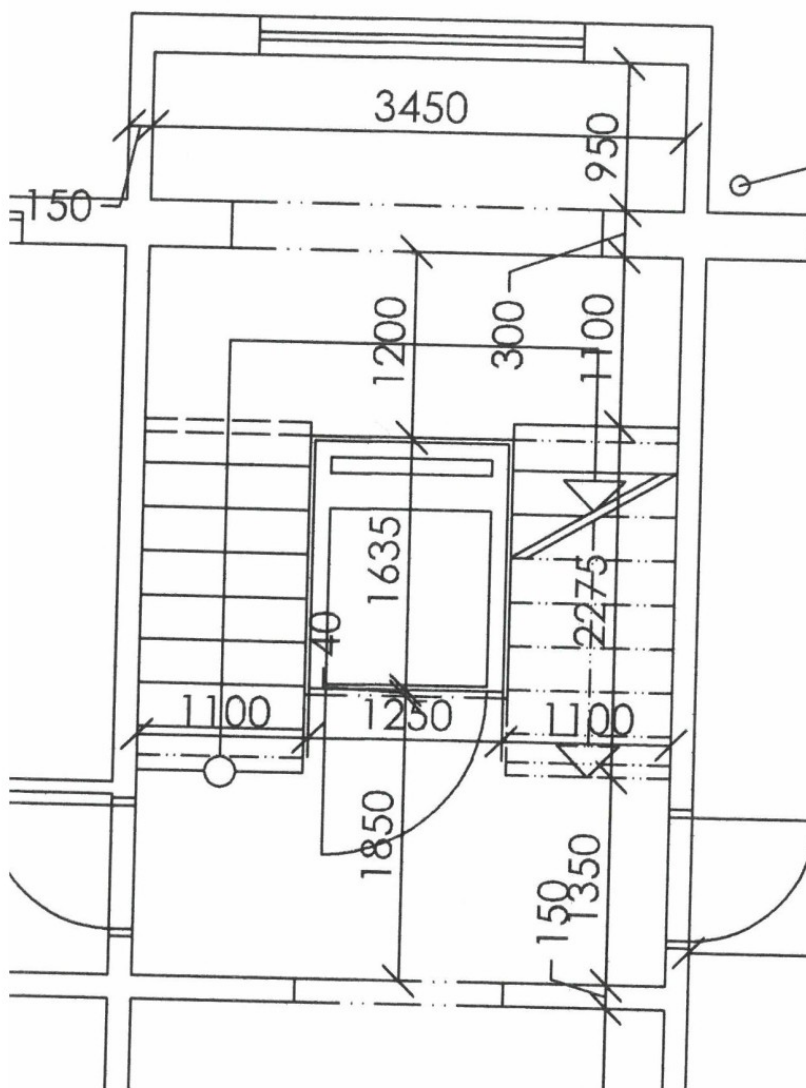
Výt'ah má 9 staníc a strojovňu ktorá je nad najvyšším podlažím

Kabína je bez kabínových dverí.

Výt'ahová šachta je chránená pletivom so zasklenými ručne otváranými dverami.

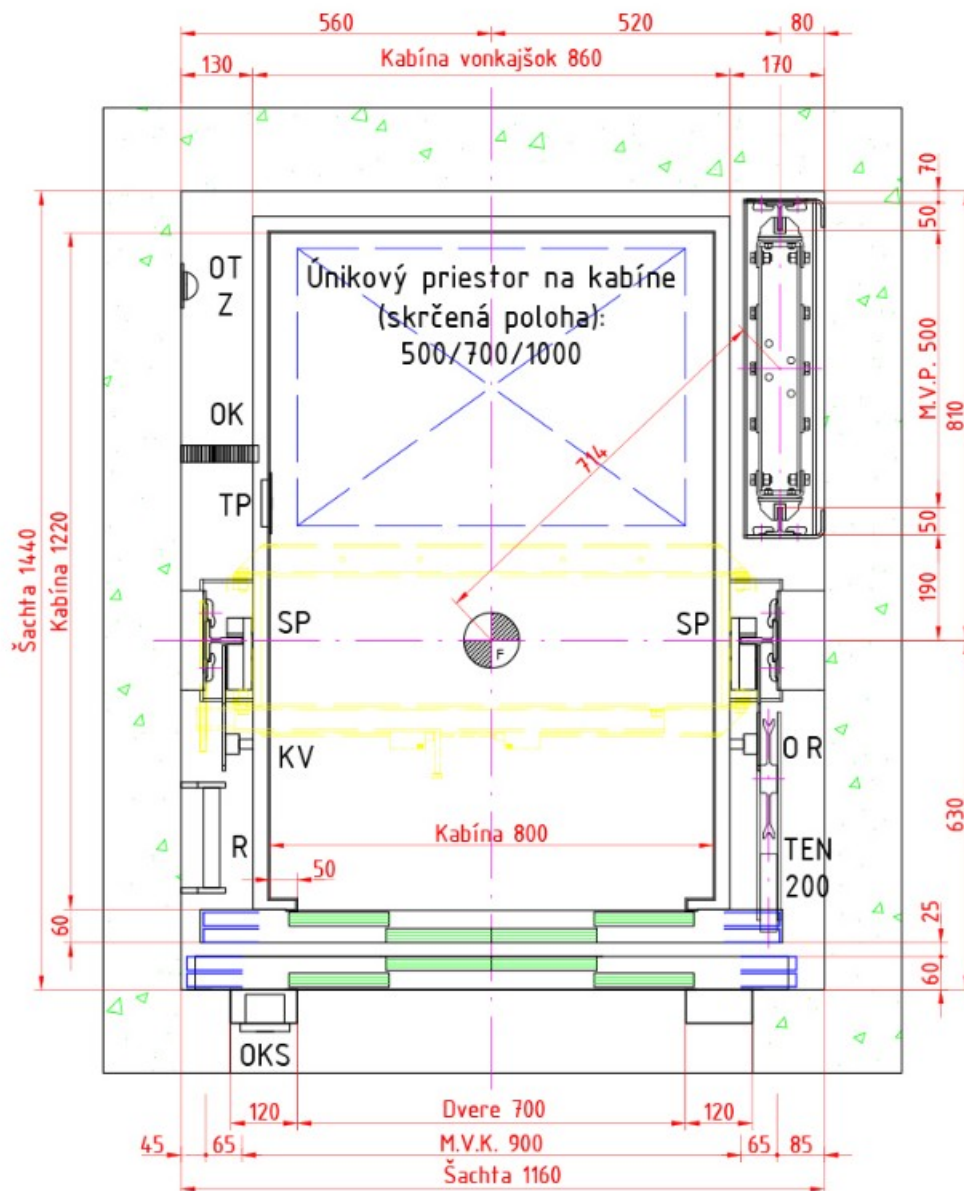
Súčasný stav je zrejмый aj podľa priložených fotografií.

**Rozmery – schodište a výt'ahová šachta.
(do tejto výt'ahovej šachty umiestniť nový výt'ah)**



Navrhovaný nový stav.

Náš zámer je nový výťah (kompletná rekonštrukcia) s rozmermi kabíny podobnými ako na výkrese (ilustračný výkres)
Práce v roku 2020 alebo 2021.



Vizualizácia



Súčasný stav



