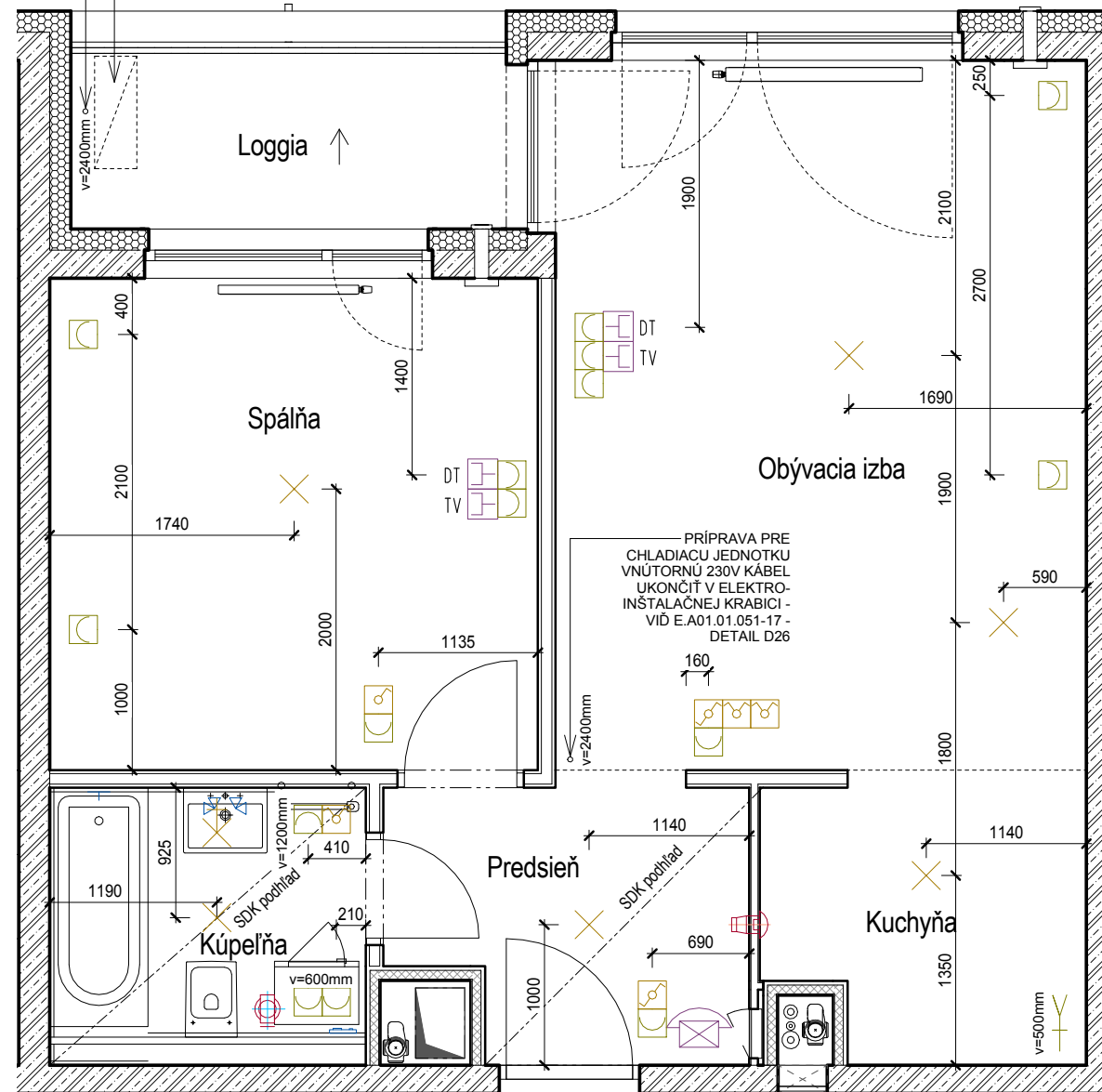


BYTOVÝ DOM FUXOVA

KOORDINAČNÝ VÝKRES

PRÍPRAVA PRE
CHLADIACU JEDNOTKU
VONKAJŠIU 230V KÁBEL
UKONČIŤ V
ELEKTROINŠTALAČNEJ
KRABICI

PREDPOKLADANÉ
UMIESTNENIE
VONKAJŠEJ
KLIMATIZAČNEJ
JEDNOTKY



PRÍPRAVA PRE
CHLADIACU JEDNOTKU
VNÚTORNÚ 230V KÁBEL
UKONČIŤ V ELEKTRO-
INŠTALAČNEJ KRABICI -
VIDĚ A.01.01.051-17 -
DETAIL D26

LEGENDA MIESTNOSTÍ - BYT TYP 4,5,8,9

Názov miestností	Plocha /m2/
Predsieň	4,76
Obývacia izba	19,09
Kuchynä	4,43
Spálňa	12,16
Kúpeľňa	4,44
podlahové plochy spolu	44,88
Loggia	4,12
plochy loggií spolu	4,12
SPOLU	49,00

LEGENDA SYMBOLOV A ZNAČIEK

	Odvodný ventil - strop		Prepínač radenie 6, 230V 10A, IP20
	Odvodný ventil - stena		Prepínač radenie 7, 230V 10A, IP20
	Rozvádzač - elektro		Doskové vykurovacie teleso
	Svietidlo stropné/nástenné		Kúpeľňové trubkové vykuv. teleso
	Ochranné pospojovanie		Rozvádzač - slaboprúd
	Zásuvka 230V		Domáci digitálny audiotelefón
	Spínač radenie 1, 230V 10A, IP20		Tlačidlo (zvonček) domáceho audiotelefónu
	Prepínač radenie 5, 230V 10A, IP20		Dátová zásuvka 2xRJ45 cat.6 tienená v dvojrámiku, os. 200mm nad podl.
	Príprava pre kuchynä vývody zo steny dl. 3m: 230V 10A - S1.5-CYKY-J 3x1,5 230V 16A - Z5-CYKY-J 3x2,5 230V 16A - Z6-CYKY-J 3x2,5 230V 16A - Z7-CYKY-J 3x2,5 400V 16A - VP10-CYKY-J 5x2,5		Televízna zásuvka v dvojrámiku, os. 200mm nad podlahou
	Klimatizačná jednotka - (Hladina A zvuku počas činnosti v maximálnom výkone meraná vo vzdialenosti 1 m pred jednotkou nemôže presahovať hodnotu 47 dB. Jednotky musia byť uložené pružne. Prestupy rozvodov pre chladiace médium cez stavebné konštrukcie musia byť dilatované od stavby, nesmie dôjsť k ich zaomietaniu a nesmú sa tesniť polyuretánovými penami.)		

POZNÁMKA:

- kóty na výkresoch sú orientačné a môžu sa líšiť od skutočného vyhotovenia

BYT TYP 4,5,8,9

1.-23. POSCHODIE 2-IZBOVÝ BYT

