

Stavba: Vítězné náměstí
Stavoprávní úřad: Ing. Pavel Láž

VÍTEZNÉ NÁMĚSTÍ

SILNICE-ŽIVICE

CHODNÍK-ŽIVICE

Ø 4002

CHODNÍK-ŽIVICE

Ø 4001

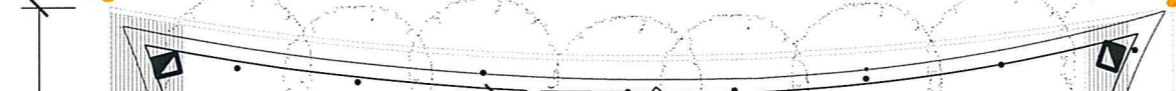
24500

ODPADKOS

744 380
1 041

ZÁHON

ZÁHON



2690

2690

VEŘ. OSVĚTLENÍ

VEŘ. OSVĚTLENÍ (V PODLAŽE ZHOTOVIT OTVOR)

SEJMUTÍ STÁVAJÍCÍHO ZÁHONU DO H
200MM POD OBRUBNÍK
MÍSTO ZEMINY VYPLNIT HUTNĚNÝM
ŠTĚRKEM
OBJEM VÝKOPU CCA 50M3
OBJEM ŠTĚRKU CCA 25M2

↑
SPAD

↑
SPAD

SILNICE-ŽIVICE

ŠIKMÁ PLOCHA
ŘEŠENA
ČÁSTI - NACENIT!

19180

24500

22470

24500

TRÁVNÍK

TRÁVNÍK

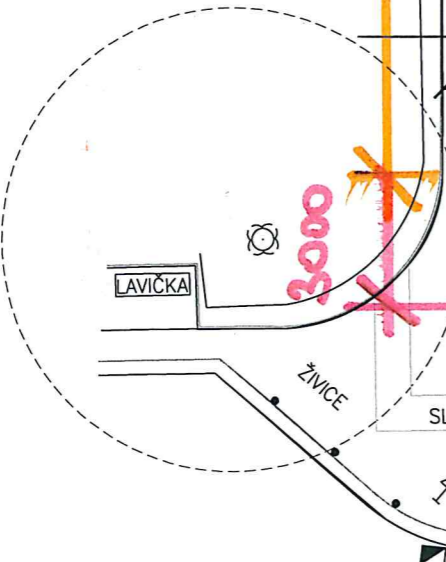
TRÁVNÍK

CHODNÍK-ŽIVICE

SILNICE-ŽIVICE

CHODNÍK-ŽIVICE

REZ



LAVIČKA

3000

ŽIVICE

SLEPEC.PÁS

2090

5585

ŽIVICE

SLEPEC.PÁS

24500

ŽIVICE

SLEPEC.PÁS

ŽIVICE

ŽIVICE

NOVA PODLAHA

PESTIFIKACE

REZ

