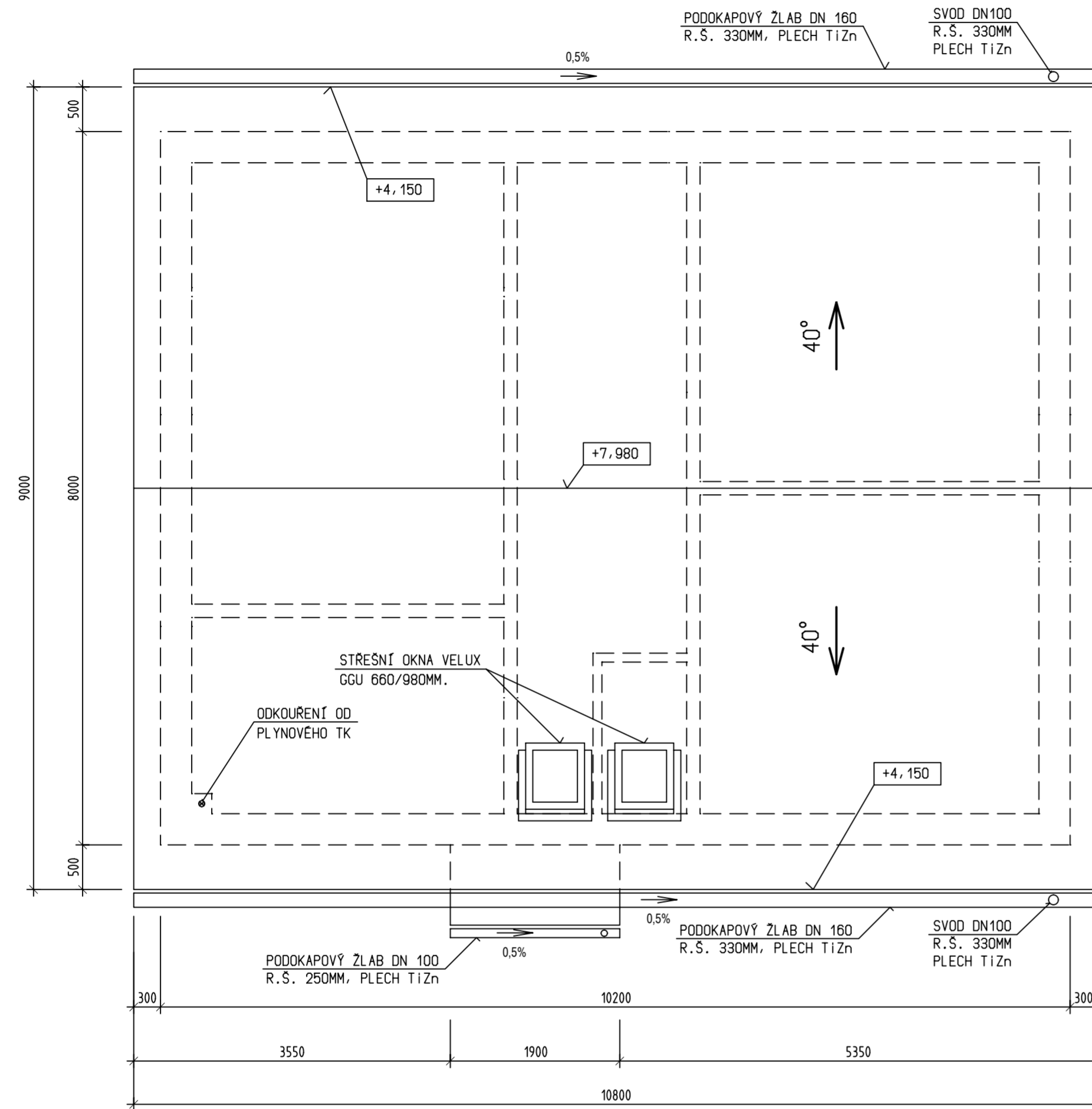


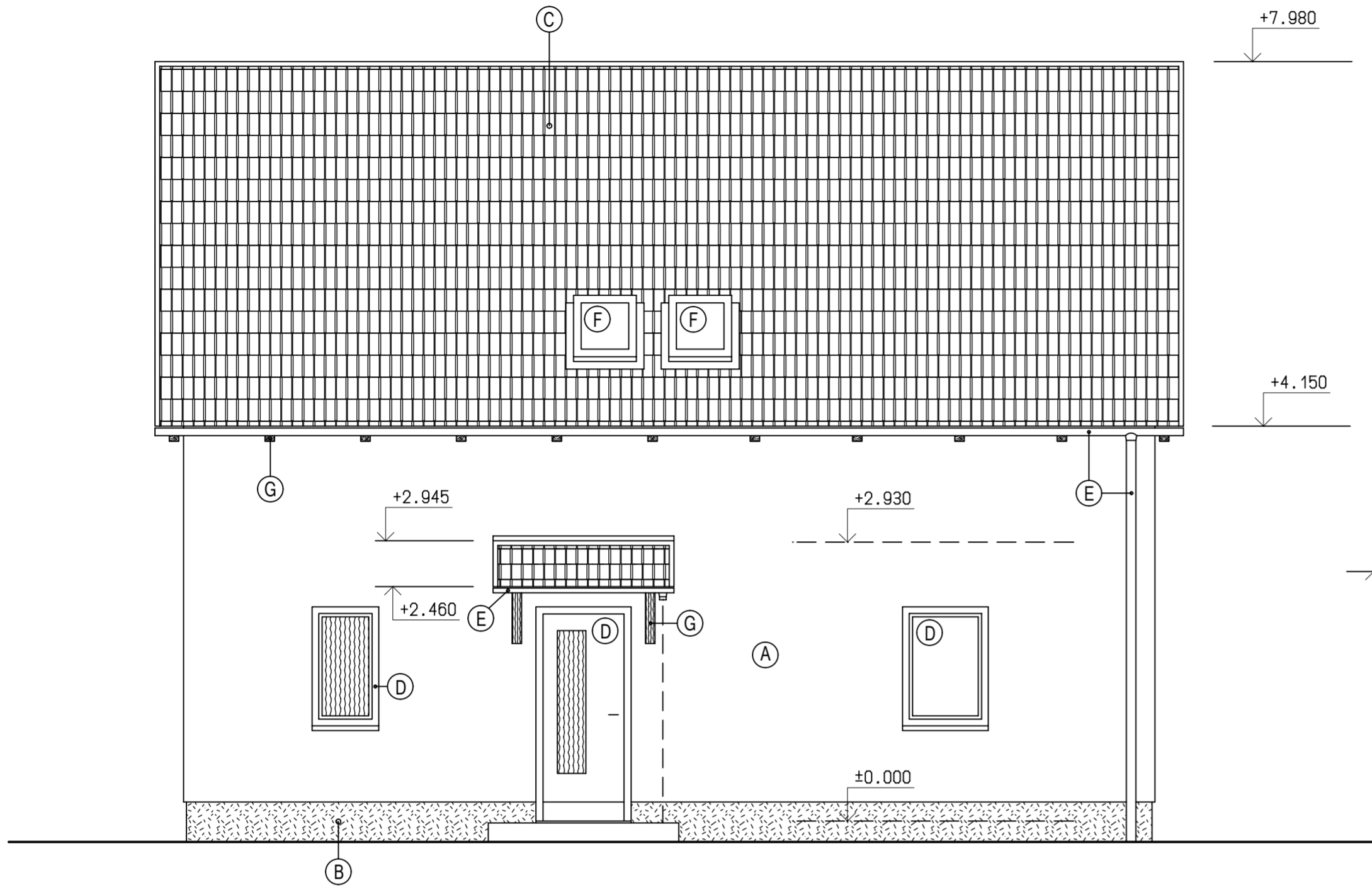
# PŮDORYS STŘECHY



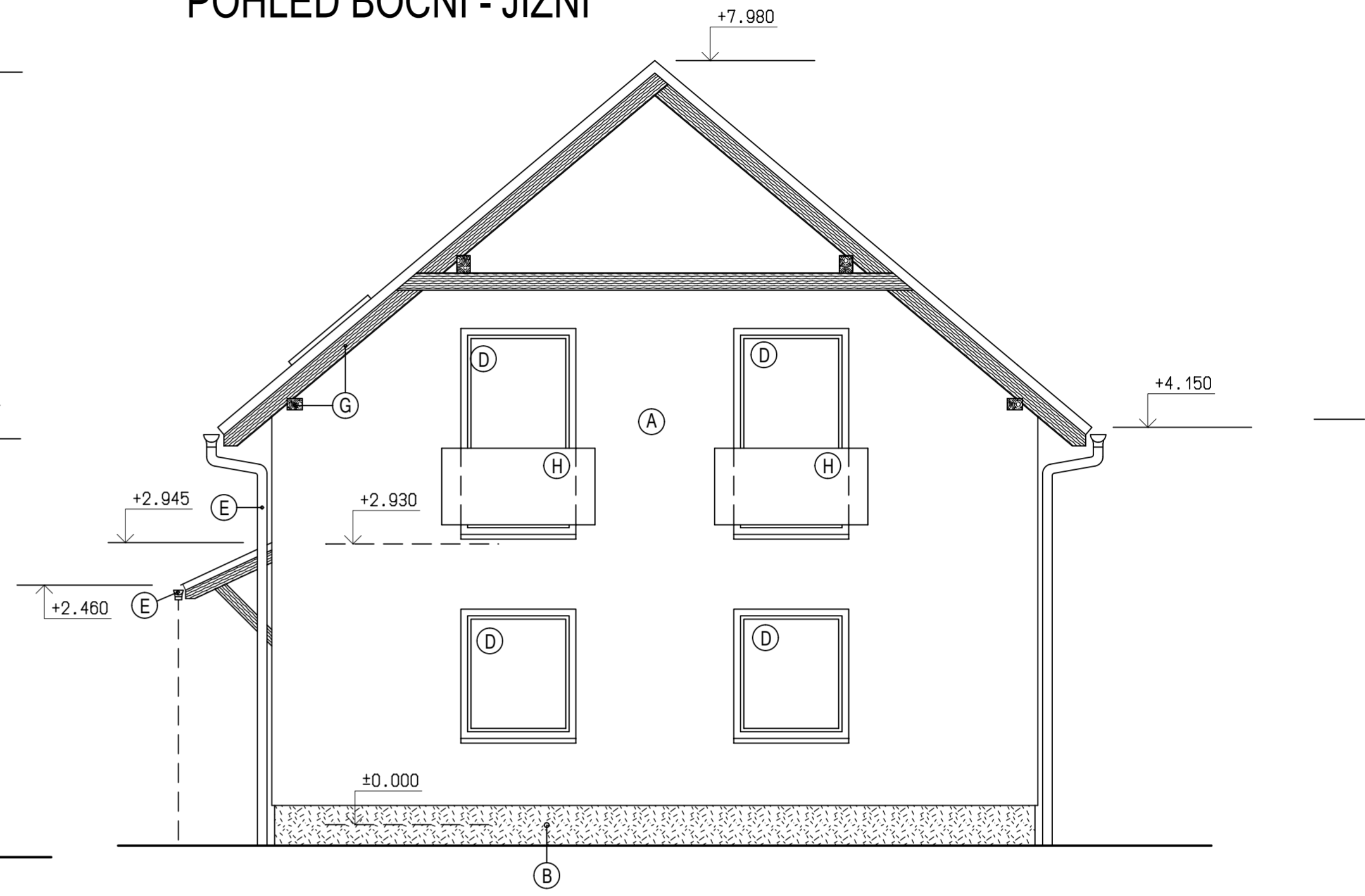
NA STŘEŠE BUDE POUŽIT STŘEŠNÍ SYSTÉM SE SKLÁDANOU STŘEŠNÍ KRYTINOU TONDACH - BRNĚNKA 14. CELKOVÁ SKLADBA STŘEŠNÍHO PLÁŠTĚ JE UVEDENA NA VÝKRESE "S 4" - SKLADBY SK 05 A SK 07. STŘEŠNÍ PLÁŠŤ JE NAVRŽEN JAKO VĚTRANÝ - S VĚTRANOU MEZEROU VÝŠKY 40MM V ÚROVNI KONTRALATÍ (60/40MM). PŘÍVOD VZDUCHU BUDE ZAJIŠTĚN U OKAPU, ODVOD VZDUCHU PŘES VĚTRANÝ HŘEBEN A PŘES VĚTRACÍ PRVKY. MONTÁŽ STŘEŠNÍHO PLÁŠTĚ BUDE PROVEDENA DLE POKYŇŮ DODAVATELE STŘEŠNÍHO SYSTÉMU. ALTERNATIVNĚ LZE POUŽÍT JINOU SKLÁDANOU STŘEŠNÍ KRYTINU.

NA STŘEŠE OBJEKTU BUDOU UMÍSTĚNY SOUČÁSTI HROMOSVODU, KTERÝM BUDE ZAJIŠTĚNA OCHRANA PROTI ÚČINKŮM ATMOSFÉRIKÉ ELEKTŘINY. HROMOSVOD BUDE NAVRŽEN A PROVEDEN DLE ČSN EN 62305.

# POHLED ULIČNÍ

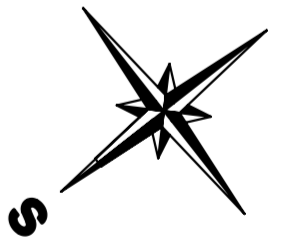


# POHLED BOČNÍ - JIŽNÍ

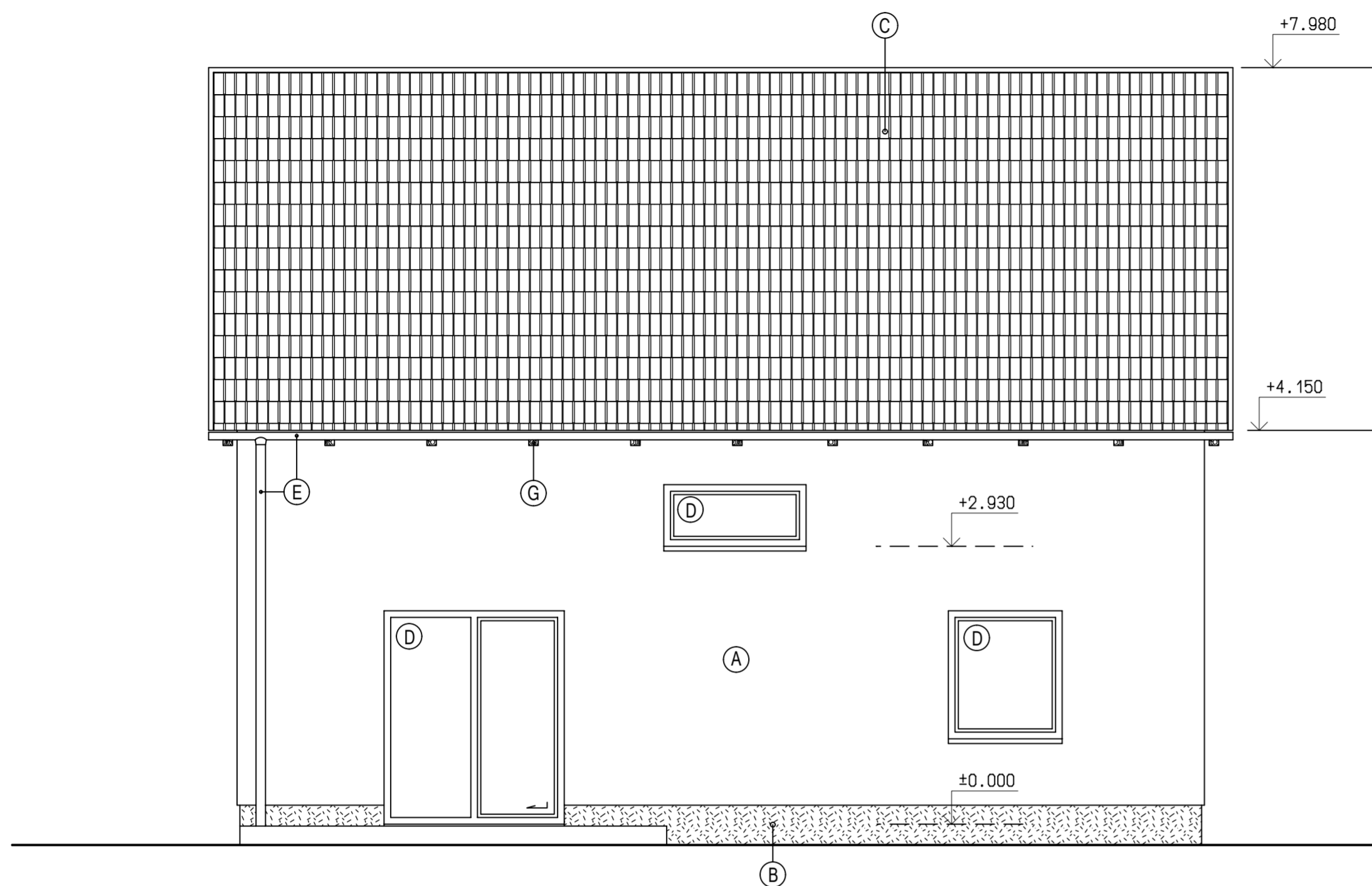


## LEGENDA POVRCHOVÝCH ÚPRAV

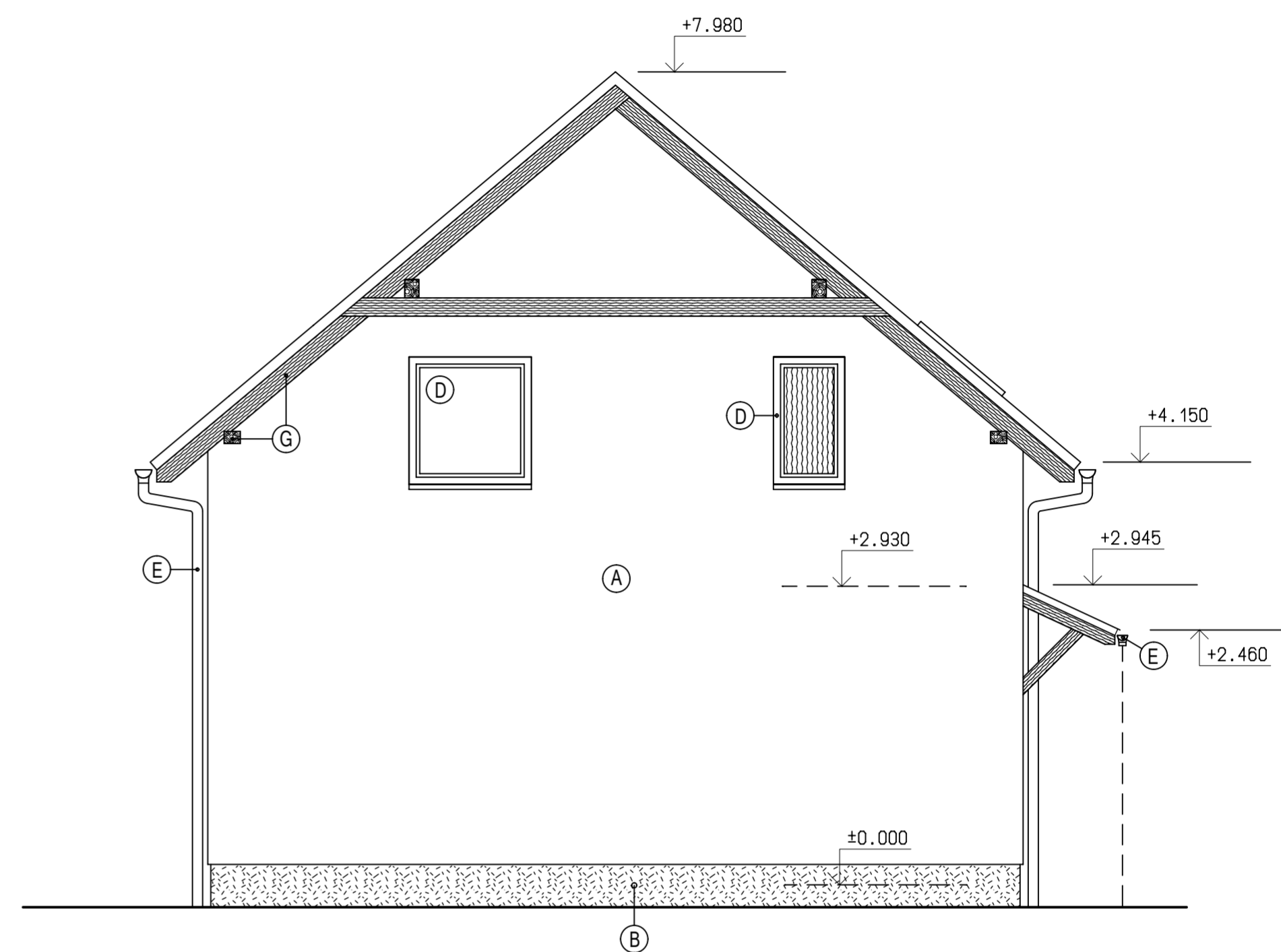
- (A) FASÁDA - VENKOVNÍ TENKOVRSŤVÁ OMÍTKA BARVENÁ VE HMOTĚ, HLADKÁ, ODSŤÍN STŘEDNÍ HNĚDÁ, ALT. OKROVÁ
- (B) SOKL - MOZAIKOVÁ DEKORATIVNÍ OMÍTKA, ODSŤÍN ČERVENO-HNĚDÁ, NEBO SVĚTLE ŠEDÁ
- (C) KERAMICKÁ STŘEŠNÍ KRYTINA TONDACH - BRNĚNKA 14 ODSŤÍN - HNĚDÁ ENGOBA
- (D) PLASTOVÉ VÝPLNĚ OTVORŮ, ZASKLENÍ IZOLAČNÍM TROJSKLEM, PLAST - BILÝ
- (E) KLEMPÍŘSKÉ PRVKY - PLECH TIZn
- (F) STŘEŠNÍ OKNA VELUX - ŠEDÁ
- (G) DŘEVĚNÉ PRVKY FASÁDY - LAZUROVACÍ NÁTĚR, ODSŤÍN VLAŠSKÝ OŘECH
- (H) SKLENĚNÉ PRVKY - PÍSKOVANÉ SKLO TVRZENÉ



## POHLED ZADNÍ



## POHLED BOČNÍ - SEVERNÍ



### LEGENDA POVRCHOVÝCH ÚPRAV

- (A) FASÁDA - VENKOVNÍ TENKOVRSŤVÁ OMÍTKA BARVENÁ VE HMOTĚ, HLADKÁ, ODTÍN STŘEDNÍ HNĚDÁ, ALT. OKROVÁ
- (B) SOKL - MOZAIKOVÁ DEKORATIVNÍ OMÍTKA, ODTÍN ČERVENO-HNĚDÁ, NEBO SVĚTLE ŠEDÁ
- (C) KERAMICKÁ STŘEŠNÍ KRYTINA TONDACH - BRNĚNKA 14 ODTÍN - HNĚDÁ ENGOBA
- (D) PLASTOVÉ VÝPLNĚ OTVORŮ, ZASKLENÍ IZOLAČNÍM TROJSKLEM, PLAST - BÍLÝ
- (E) KLEMPÍŘSKÉ PRVKY - PLECH TÍŽ
- (F) STŘEŠNÍ OKNA VELUX - ŠEDÁ
- (G) DŘEVĚNÉ PRVKY FASÁDY - LAZUROVACÍ NÁTĚR, ODTÍN VLAŠSKÝ OŘECH
- (H) SKLENĚNÉ PRVKY - PISKOVANÉ SKLO TVRZENÉ

