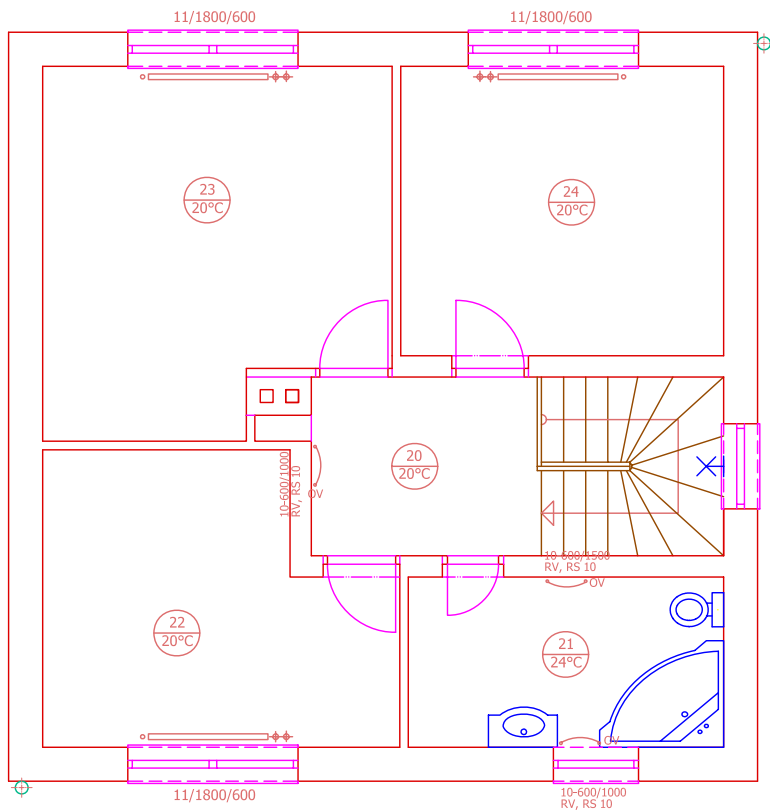


A 1
1 m2

NA+WC



LEGENDA MIESTNOSTÍ



POZNÁMKA

- AKÉKOLIEK ZMENY, KTORÉ NASTANÚ NA STAVBE V DÔSLEDKU STAVEBNEJ ČINNOSTI OPROTI PŮVODNÉMU PROJEKTU, JE NUTNÉ KONZULTOVAŤ S AUTOROM PROJEKTOVEJ DOKUMENTÁCIE A ODSÚHLAŠIŤ ZÁPISOM DO STAVEBNÉHO DENNÍKA
- AKÉKOLIEK ZÁSAHY DO OBSAHU PROJEKTOVEJ DOKUMENTÁCIE A DO STAVBY PRI REALIZÁCIÍ NESÚVISIACE S ODSÚHLAŠENOU PROJEKTOVOU DOKUMENTÁCIOU BEZ VEDOMIA AUTORA STAVBY, SÚ V ZMYSLE AUTORSKÉHO ZÁKONA NEPRÍ PUSTNÉ
- POD KRBOM MUSÍ BYŤ PODLOŽIE POD VRSTVAMI PODLAHY DOBRE ZHUTNENÉ
- VŠETKY NAVRHNUTÉ STAVEBNÉ MATERIÁLY SÚ ODPORÚČANÉ, INVESTOR MÔŽE POUŽIŤ INÉ PRI DODRŽANÍ TVAROV, ROZMEROV, PEVNOSTI KONŠTRUKCIÍ, FARIEB, STŇA EN
- TENTO PROJEKT JE AUTORSKÝM DIELOM ATELIERU CHOMA (ING.ARCH. SERGEJA CHOMU) A V ZMYSLE AUTORSKÉHO ZÁKONA VŠETKY ZMENY V PROJEKTE PODĹHAJÚ ODSÚHLAŠENIU AUTOROM STAVBY
- INVESTOR PREVZATÍM TĚTO PROJEKTOVEJ DOKUMENTÁCIE BERIE NA VEDOMIE A SÚHLAŠÍ SO SKUTOČNOSŤOU, ŽE JE SPRACOVANÁ V ZMYSLE AUTORSKÉHO ZÁKONA A VÝHRADNE PODĹHA IBA JEHO USTANOVENIAM
- VŠETKY PRÍPADNÉ ROZPORY BUDÚ RIEŠENÉ V ZMYSLE AUTORSKÉHO ZÁKONA PLATNOM NA ÚZEMÍ SLOVENSKEJ REPUBLIKY

± 0.000 = 130,96 m n. m. v. SYSTÉM "BALT" PO VYROVNANÍ

UK	MENO-ADRESA: VLADIMĚR KULIFAJ SUJORDVOVA 48, 902 01 PEZINOK	DÁTUM: 09/2014
VYPRACOVAL: ING. ARCH. S. CHOMA	NÁZOV STAVBY: RODINNÝ DOM - NOVOSTAVBA MIESTO STAVBY: PARC. č. 3979/1, k.ú. SLOVENSKEJ GRŔB 900 26 SLOVENSKEJ GRŔB	MIERKA: 1 : 50
KRESLIL: HP 110 +	NÁZOV VÝKRESU: PŔDŔORY POSCHODIA	Č.VÝKR.: 2/2

