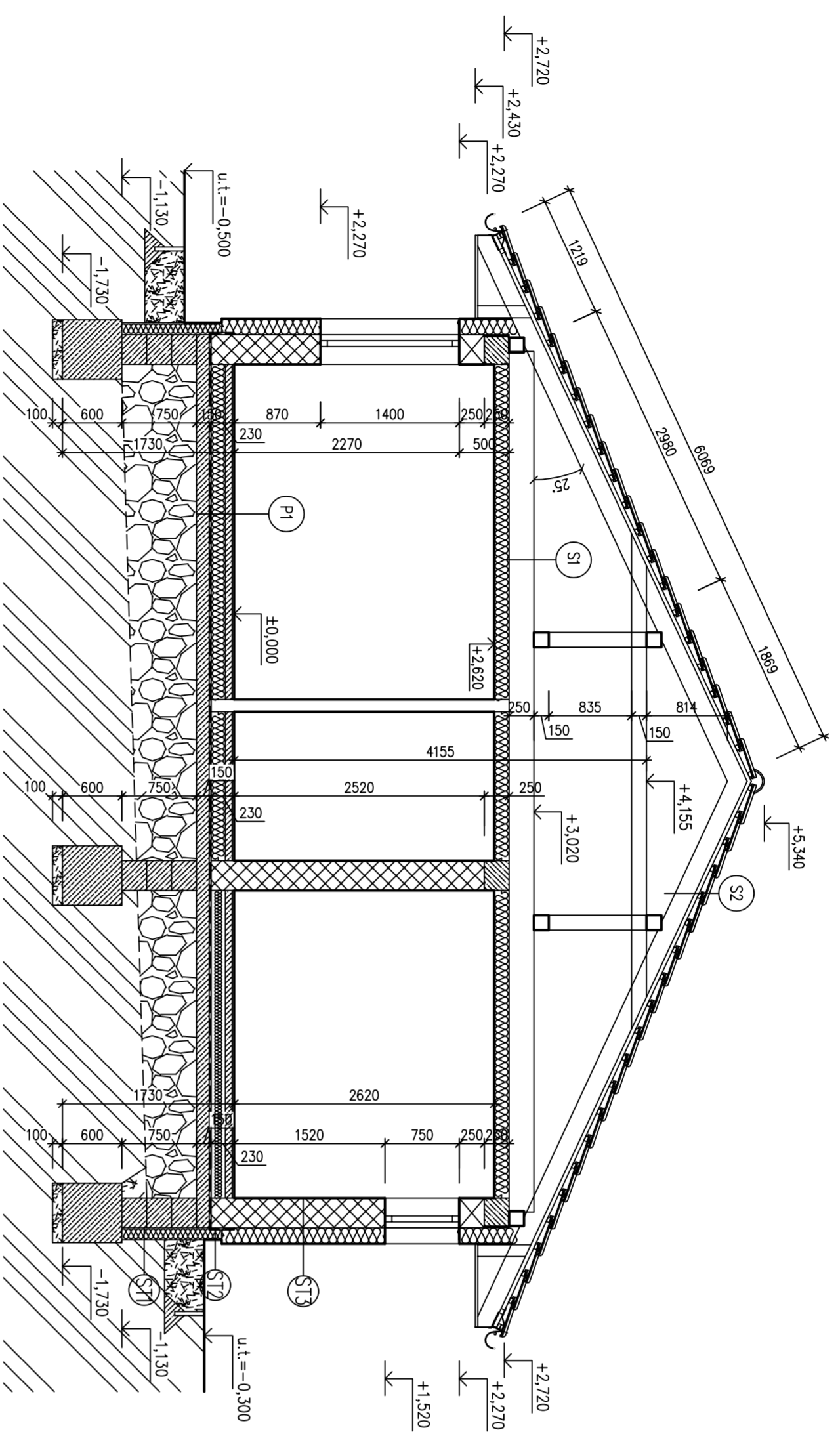


REZ A-A'



SKLADBA STRECHY A PODLÁH

- S1**
- OSB DOŠKY hr. 20 mm
 - DREV. HRANOL. 80x250 mm, MEDZI IZOL. hr. 240 mm
 - TEPELNÁ IZOL. hr. 80 mm
 - PAROZÁBRANA
 - SAĐROKARTONOVÝ PODHLAD

- S2**
- STREŠNÁ KRYTINA MEDJERAN
 - LATOVANIE VODOPRÚDNE 50/40mm
 - ZVISLÉ LATOVANIE 30/40mm
 - PAROPRÚPNÁ FÓLIA
 - KROKVA 100/180mm

- P1**
- Keramiká dlažba mrazuvzdorná
 - Lepidlo
 - Samoniveláčny poter
 - Cementový poter
 - PE fólia – spoje zlepiti
 - PPS dosky 70+70
 - PE fólia – spoje zlepiti
 - 1x GLASTEK 40 Speciál mineral – natviti
 - Penetročný náter
 - Zelezobetónová podkladná doska (vyslužiť dia výkresu stĺtky)
 - štrkové frakcie 0-32, zhutniť na $\rho=0,85-0,9$
 - vývonný jespivujúci zhutnený terén

hr. [mm]
80
30
30
70,0
0,2
140,0
0,2
6,0
150,0
500,0

- S11**
- SOKEL POD TERÉNOM
 - Debnice tvárnice d130
 - lepidlo
 - Izolácie dosky XPS STYRODUR 2800C
 - armovacia vrstva
 - náter
 - separáčnó vrstva geotextília

hr. [mm]

300,0 mm

120,0 mm

- S12**
- SOKEL NAD TERÉNOM
 - vnútorná omietka
 - POROBETONOVÉ TVÁRNICE 30
 - lepidlo
 - izolácie dosky XPS STYRODUR 2800C
 - armovacia vrstva
 - penetročný náter
 - soklová omietka

hr. [mm]

15,0 mm

300,0 mm

120,0 mm

- S13**
- FASADA V MIESTE ZATEPLENIE S hr. 150mm
 - vnútorná omietka
 - POROBETONOVÉ TVÁRNICE 30
 - lepidlo
 - izolácie dosky – ISOVER EPS 70F – 20
 - armovacia vrstva so sítierkou
 - penetročný náter
 - exteriérová omietka

hr. [mm]

15,0

300,0

160,0

LEGENDA MATERIÁLOV:

- MURIVO Z POROBETONOVÝCH TVÁRNIC hr. 300 mm
- BETÓN C 20/25
- BETÓN C 20/25 OCEL 10505 R
- ŠTRKOPESKOVÉ LÓŽKO ZHUTNENÉ NA ňMOSNOSŤ 0,12 MPa
- RASŤLÝ TERÉN
- TEPELNÁ IZOLÁCIA
- HYDROIZOLÁCIA

RODINNÝ DOM - NOVOSTAVBA
REZ A-A