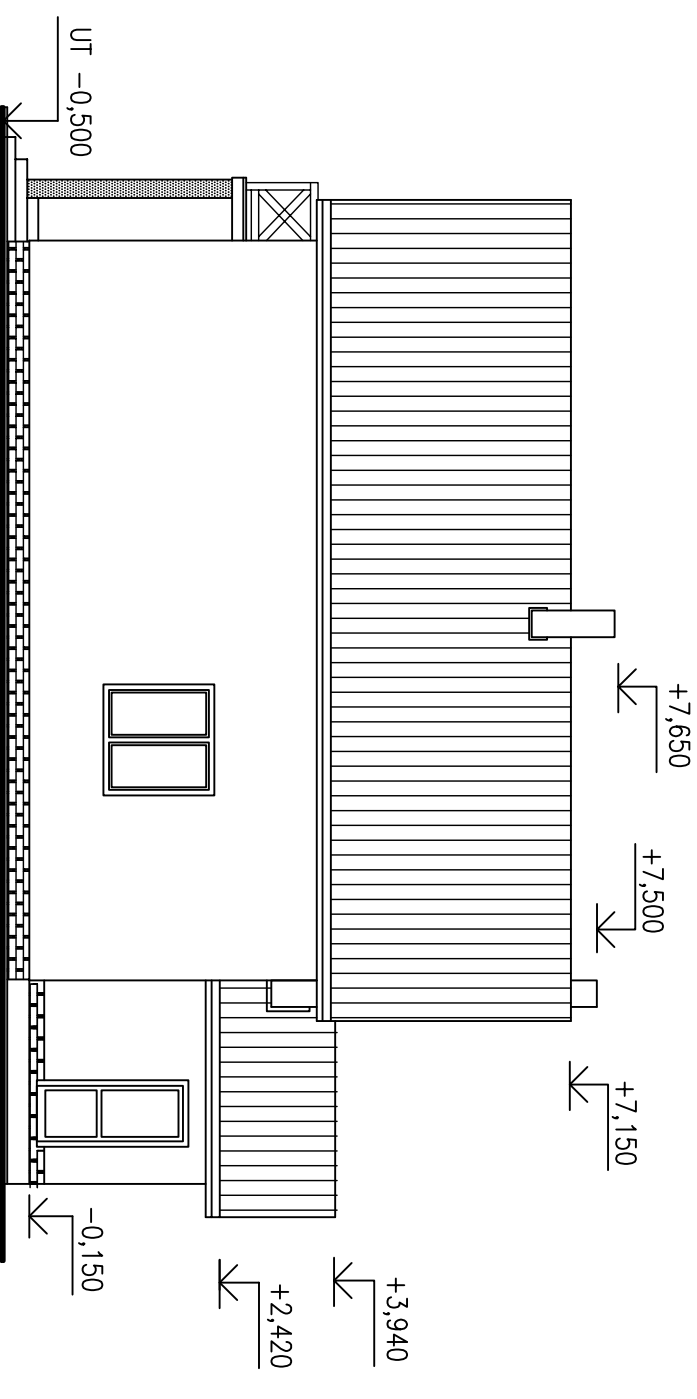
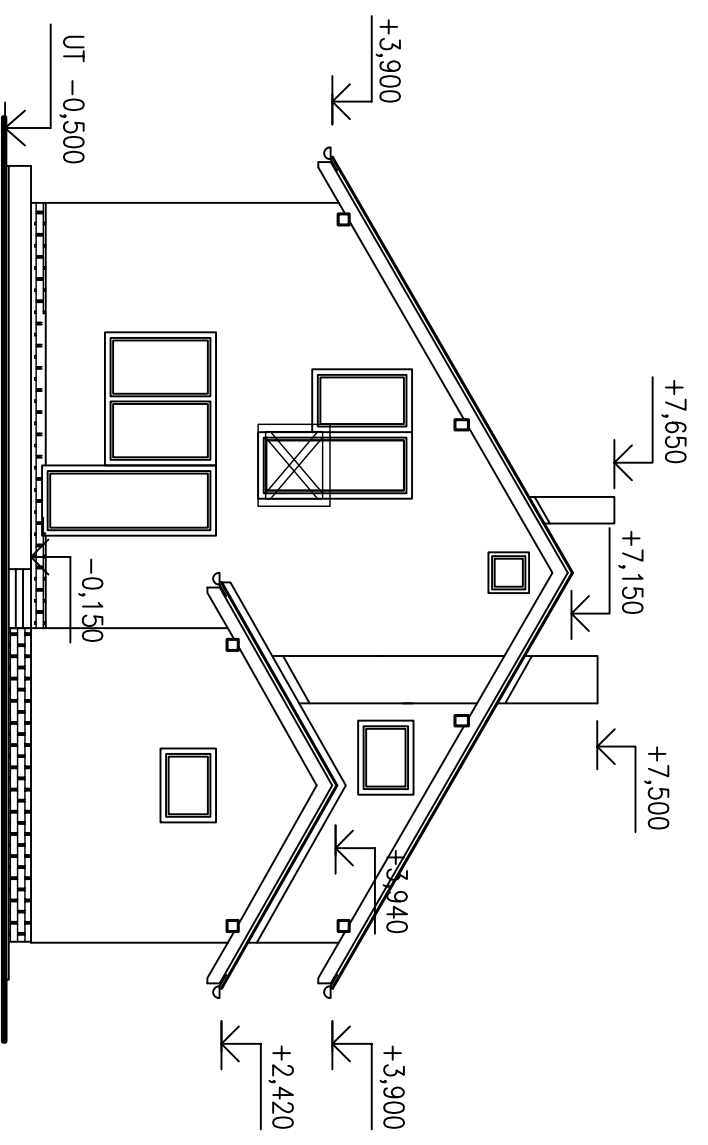


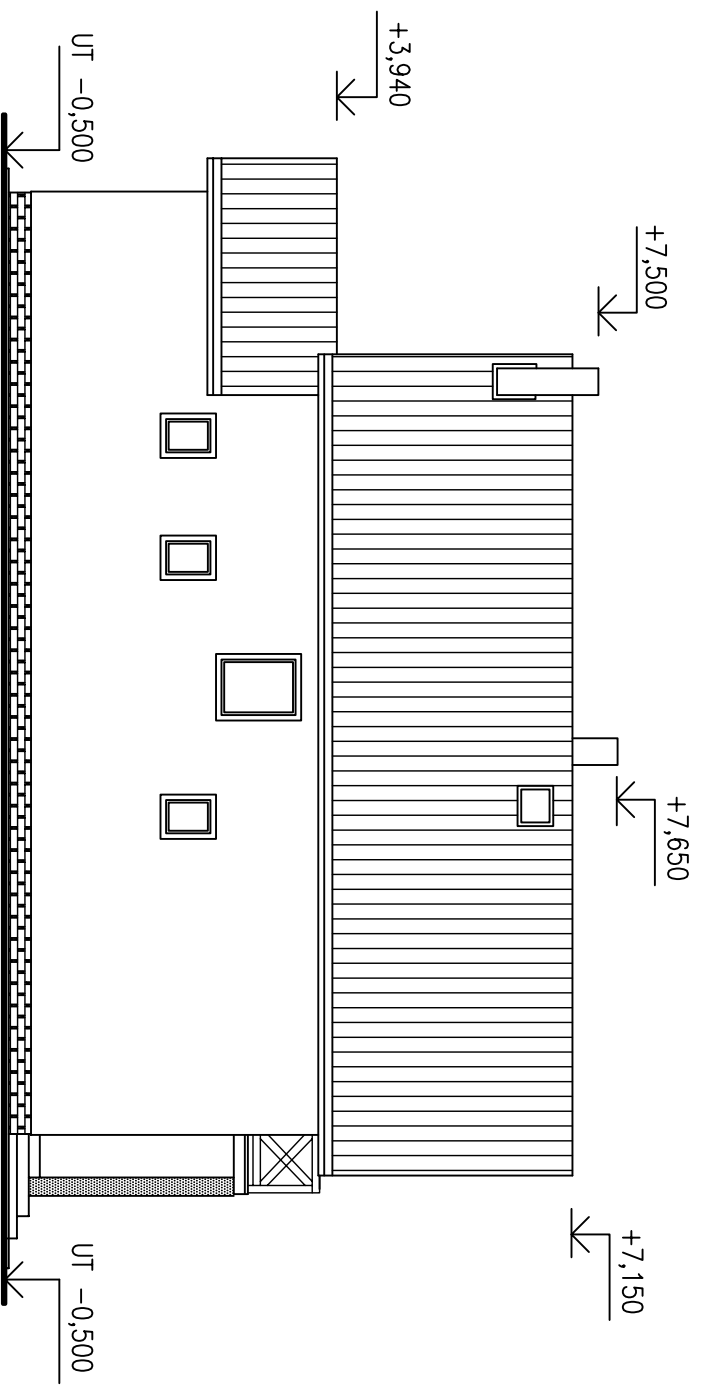
POHL'AD ZÁPADNÝ



POHL'AD JUŽNÝ



POHL'AD VÝCHODNÝ



POHL'AD SEVERNÝ

LEGENDA POUVROCHOVÝCH ÚPRAV:

- KRYTINA: BETÓNOVÉ ŠKRIDLE
- OMIETKA FASÁDY: STREDNOZERNÁ ŠKRABANÁ OMIETKA TERRANOVA
- SOKEL: OBKLAD UMEĽNÝM KAMEŇOM
- OKNÁ A DVERE: PLASTOVÉ V IMITÁCII DREVA
- ZABRADLIE BALKÓNA: DREVENÉ
- ODKVAPOVÝ SYSTÉM: POPLASTOVANÝ PLECH VO FARBE KRYTINY

ZODP. PROJEKTANT:	A. KOČAMBOVÁ	VYPRACOVAL:	A. KOČAMBOVÁ	INVESTOR:	REVIL'AK PETER s manž. Pri štadióne 15, BARD.N.V.
MIESTO STAVBY:	RASLAVICE	STAVBA:	RODINNÝ DOM	FORMÁT:	2x44
STAVBA:	RODINNÝ DOM	MIERKA:	M1:100	STUPEŇ:	PROJEKT
OBSAH:	POHL'ADY	VČ.	10		