

**VÝPIS REZIVA - STRECHA DOMU: - maximálna vlhkosť dreva 18 %**

OZN.	DRUH	ROZMER Š x V (mm)	POČET (ks)	DĹŽKA (mm)	DĹŽKA + 5 % (mm)	DĹŽKA - CELK. (m)	KUBATÚRA (m³)
1	KROKVA	140 x 220	10	7 280	7 644	76,440	2,354
2	KROKVA	140 x 220	12	6 870	7 214	86,562	2,666
3	KROKVA	140 x 220	13	5 560	5 838	75,894	2,338
4	KROKVA	140 x 220	13	7 530	7 907	102,785	3,166
5	POMŮRNICA	160 x 160	1	20 260	21 273	21,273	0,545
6	POMŮRNICA	160 x 160	3	11 400	11 970	35,910	0,919
7	KLIĚŠTINA	70 x 220	11	6 750	7 088	77,963	1,201
	KONTRALATA	60 x 40				341,681	0,820
	LATOVANIE	60 x 40	29	20 260	21 273	589,971	1,416
	LATOVANIE	60 x 40	48	11 400	11 970	551,304	1,323
	<b>SPOLU</b>					<b>16,747</b>	

**VÝPIS REZIVA - PRÍSTREŠOK NAD VCHODOM: - maximálna vlhkosť dreva 18 %**

OZN.	DRUH	ROZMER Š x V (mm)	POČET (ks)	DĹŽKA (mm)	DĹŽKA + 5 % (mm)	DĹŽKA - CELK. (m)	KUBATÚRA (m³)
14	KROKVA	100 x 150	5	1 400	1 470	7,350	0,110
15	STĹPIK	150 x 150	2	2 600	2 730	5,460	0,123
16	STĹPIK	150 x 150	2	2 770	2 909	5,817	0,131
17	VÁŽNICA	150 x 180	2	4 360	4 578	9,156	0,247
	KONTRALATA	60 x 40	5	1 400	1 470	7,350	0,018
	LATOVANIE	60 x 40	6	4 360	4 578	24,416	0,059
	<b>SPOLU</b>					<b>0,687</b>	
	<b>CELKOVÁ KUBATÚRA REZIVA NA RODINNÝ DOM S PRÍSTREŠKOM:</b>						<b>17,435</b>

- VÝKAZ REZIVA JE BEZ PRIDANIA NA PÍLU.  
 - LATOVANIE JE UVAŽOVANÉ S ROZOSTUPOM 250 mm A PRETO PRI INEJ VZDIALENOSTI ROZOSTUPU LATOVANIA JE POTREBNÉ KUBATÚRU PREPČITAŤ.

**POZNÁMKA:**

- PROJEKT JE VYPRACOVANÝ V ROZSAHU PRE STAVEBNÉ POVOLONIE A NERIEŠI JEDNOTLIVÉ KONŠTRUKČNÉ DETAILY, PRE KTORÉ BY BOLO POTREBNÉ VYPRACOVANIE REALIZAČNEHO PROJEKTU.
- VŠETKY STAVEBNÉ ÚPRAVY KOORDINOVAT S VÝKRESMI JEDNOTLIVÝCH PROFESIÍ.
- VŠETKY ROZMERY A ORIENTÁCIU PRVKOV NA STAVBE KONTROLOVAŤ.
- PRI REALIZÁCIÍ STAVBY VŽDY POSTUPOVAŤ V SÚLADE S PLATNÝMI PREDPISMI A TECHNICKÝMI NORMAMI.

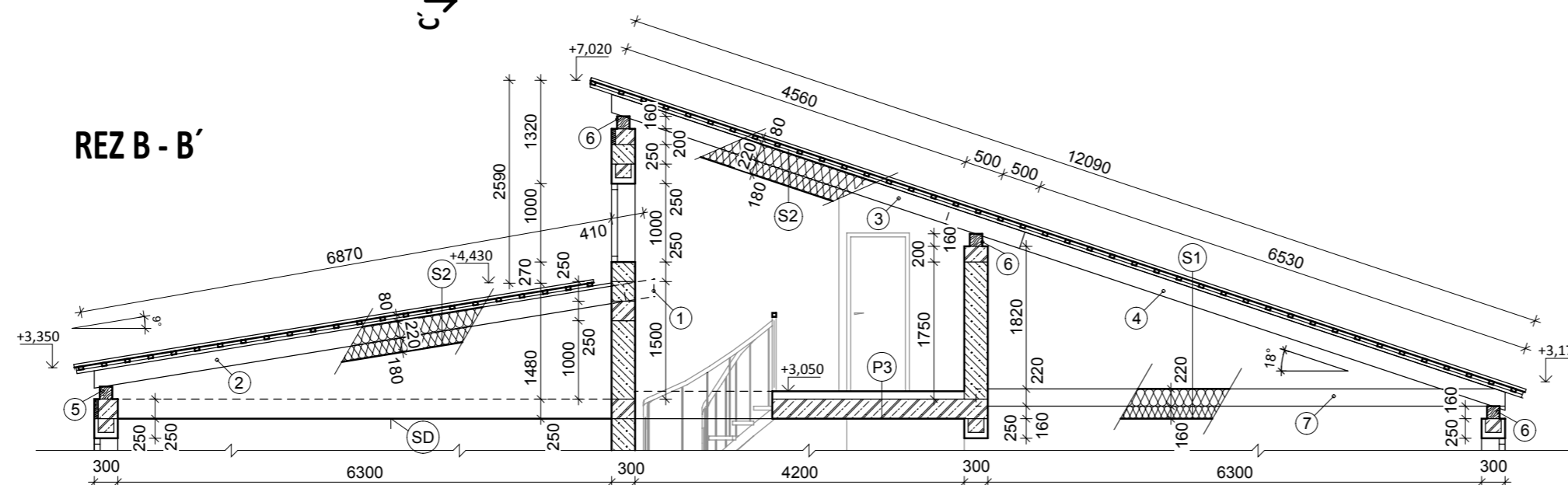
**LEGENDA STAVEBNÝCH MATERIÁLOV:**

- NOSNÉ MURIVO Z PÓROBET. TVÁRNIC YTONG P2-400 S ROZMERMÍ 300 (HR) x 249 x 599 mm
- PRIEČKOVÉ NENOSNÉ MURIVO Z PÓROBET. TVÁRNIC YTONG S ROZMERMÍ 150 (HR) x 249 x 599 mm
- TEPELNÁ IZOLÁCIA NA BÁZE SIVÉHO EPS (S OBSAHO M GRAFITU), HR. 240 mm.

**LEGENDA STAVEBNÝCH VÝROBKOV:**

- ODVETRANIE KANALIZÁČ. POTRUBIA UKONČENÉ VENTILÁČNOU HLAVICOU min 0,5 m NAD ÚROVEŇ STRECHY.

**REZ B - B'**



0,000 = 228,90 m n.m.

Autor projektu: Ing. Vladimír Majšniar, PhD. <b>Design Project s.r.o.</b>	Názov a miesto stavby: <b>RODINNÝ DOM S DVOJGARÁŽOU</b>	Investor: <b>Mgr. Michaela Hallayová</b> Májová 308/43 966 81 Žarnovica
Vypracoval: Ing. Vladimír Majšniar, PhD. Ing. Peter Slašťan	Obec: Žarnovica Kat. územie: Žarnovica Parc. č.: 286, 282/2	Č. zákazky: Formát: A2
Zodp. projektant: Ing. Viliam Michálek	Druh dokumentu: ARCHITEKTÚRA	Stupeň: PROJEKT PRE ZMENU STAVBY PRED DOKONČENÍM
Pečiatka, podpis:	Názov dokumentu: <b>VÝKRES KROVU</b>	Dátum: 09/2015 Mierka: 1:75 List č.: <b>6.</b>

