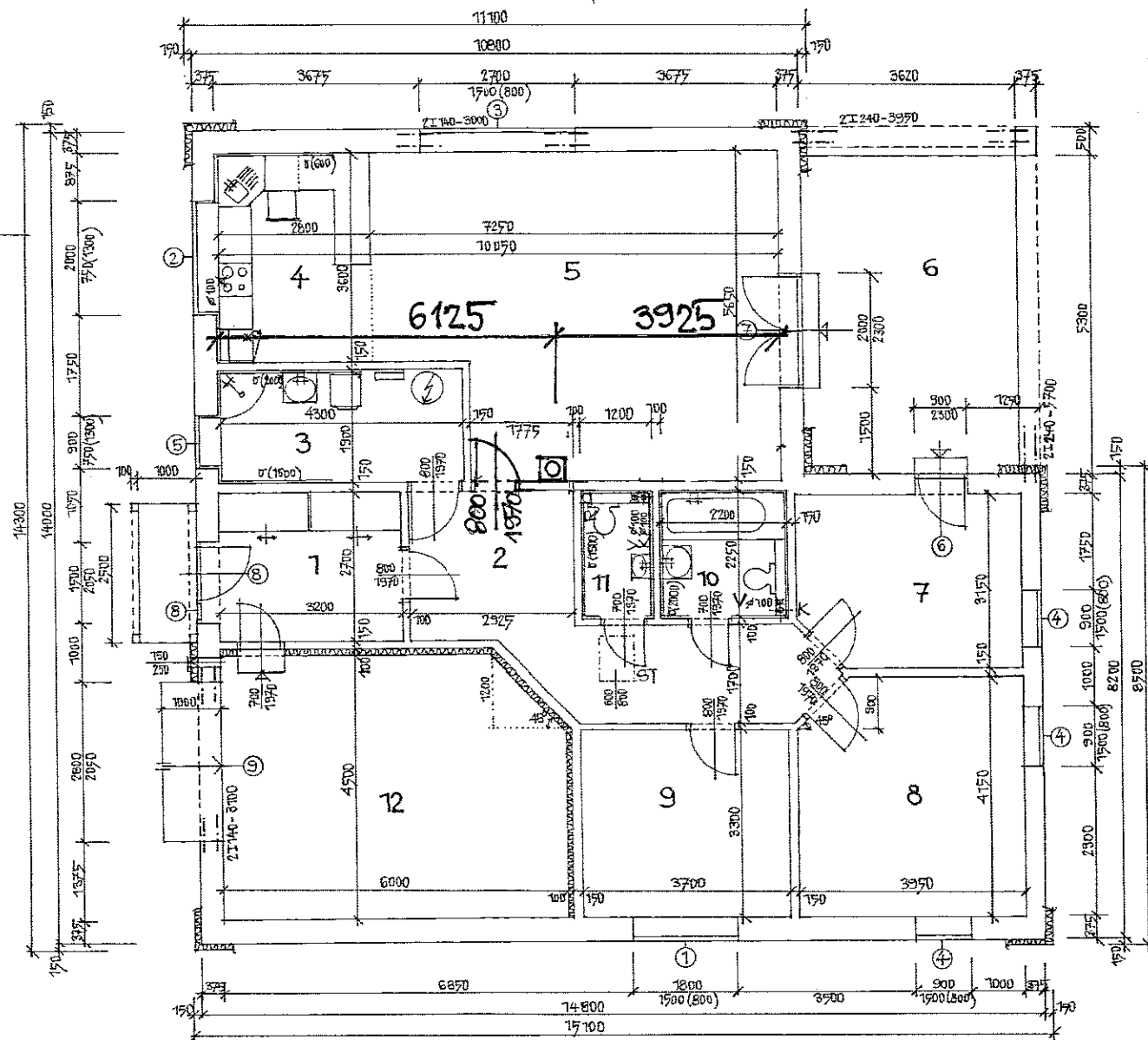


Steeley 11.9.2017
REVIZE 1



LEGENDA

čís	účel místnosti	plocha m ²	druh podlahy	poznámka
1	ZÁDVEŘÍ	8,7	keramická dlažba	keram. sokl
2	CHODBA	15,7	keramická dlažba	keram. sokl v=10 cm
3	TECHNICKÁ MÍSTNOST	8,2	keramická dlažba	keram. obklad v=150 A 200 cm
4	KUCHYNSKÝ KOUT	10,1	keramická dlažba	keram. obklad v=80 cm
5	OBÝVACÍ POKOJ	37,6	podlahové lamely	soklová lišta
6	TĚRASA	19,2	WPC lamely	
7	LOŽNICE	12,1	podlahové lamely	soklová lišta
8	LOŽNICE	16,0	podlahové lamely	soklová lišta
9	LOŽNICE	12,3	podlahové lamely	soklová lišta
10	KOUPELNA	5,6	keramická dlažba	keram. obklad v=200cm
11	WC	2,6	keramická dlažba	keram. obklad v=150cm
12	GARÁŽ	126,3	teracová dlažba	keram. sokl

ST - STAHOVACÍ SCHODY
 V - STROPNÍ VENTILÁTOR
 R - ODVĚTRÁNÍ RADONU
 K - STOUPÁČKA KANALIZACE

Okna, vchodové a balkónové dveře

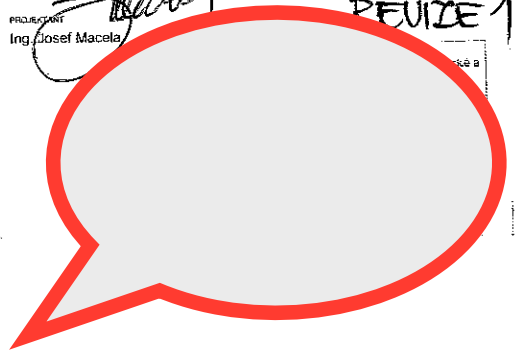
Okna plastová zasklená izolačním trojsklem, osazení oken s lícem zdvha. Specifikace:

- č.1 okno dvoukřídlové 1800x1500 mm 1 ks
- č.2 okno dvoukřídlové 2000x750 mm 1 ks
- č.3 okno dvoukřídlové 2700x1500 mm 1 ks
- č.4 okno jednokřídlové 900x1500 mm 3 ks
- č.5 okno jednokřídlové 900x750 mm 1ks
- č.6 balkónové dveře jednokřídlové 900x2300 mm 1ks
- č.7 balkónové dveře dvoukřídlové 2000x2300 mm 1ks
- č.8 dveře vchodové 900x2050 a pevný díl 600x2050 mm 1ks
- č.9 garážová vrata výšuvná na el. pohon 2800x2050 mm 1ks

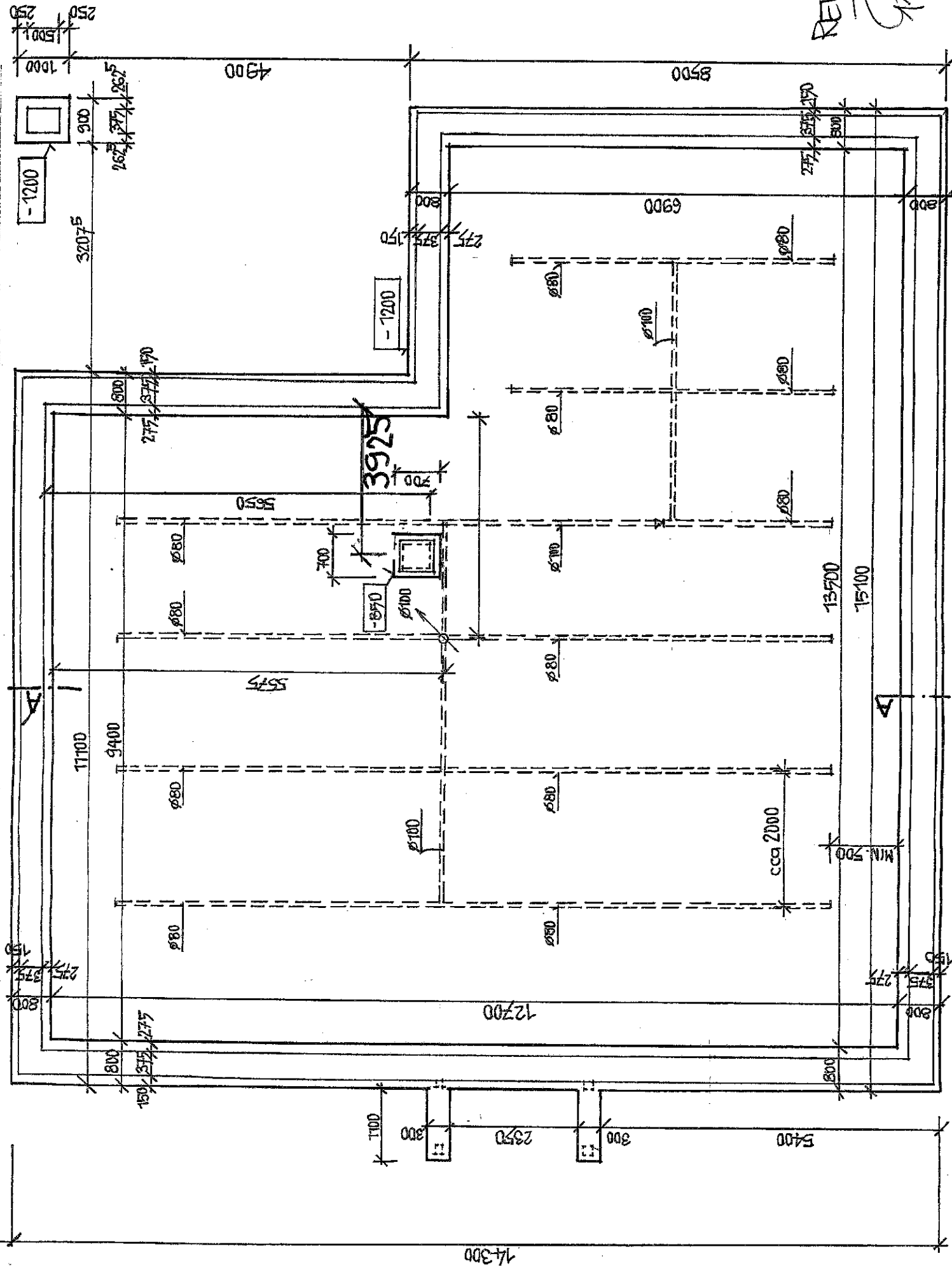
- ZDIVO Z POROBETONU
- DŘEVĚNÉ KONSTRUKCE
- TĚPelná izolace
- OCELOVÉ PROFILY

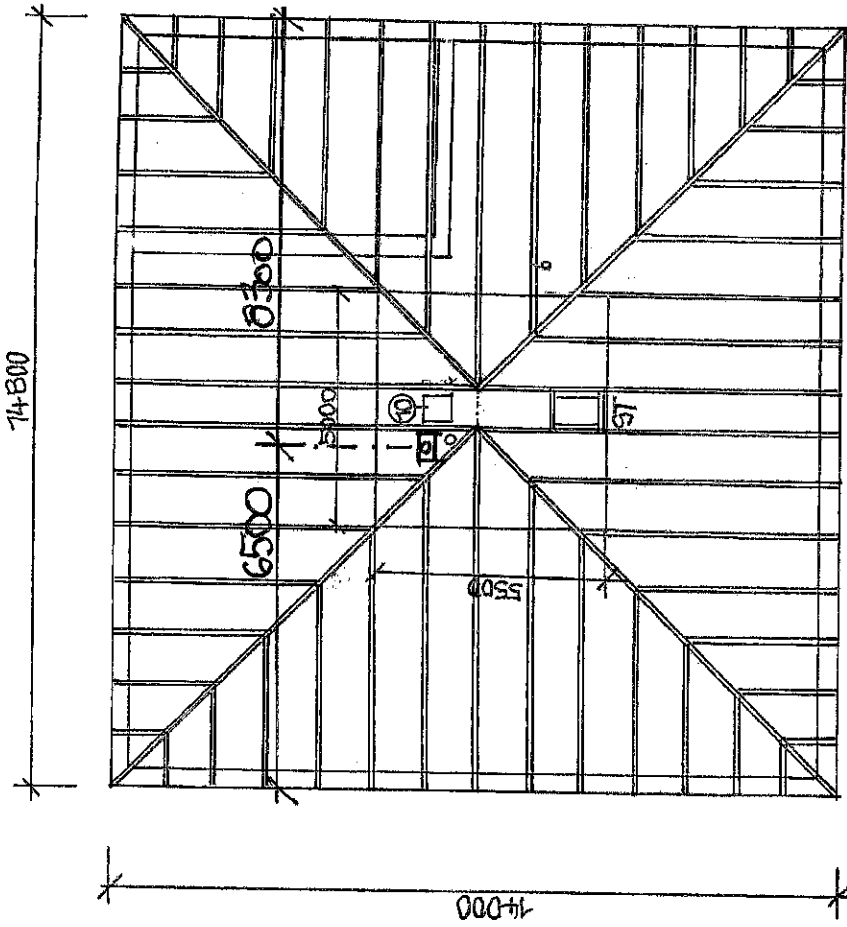
PROJEKTANT
 Ing. Josef Macela

DEVIZE 1
 k. a. b.



REVIZE 1
11.9.2017





- o VĚTRACÍ POTRUBÍ $\varnothing 100$
- ST STAVOVACÍ SCHODY 600x800 mm
- č.10 VELUX-sířešní výlez 550x450 mm

PROJEKTANT: *Josef Ma...*
 Ing. Josef Ma...

REVIZE 1

ČAST	Architektonické a stavebně technické řešení
MĚR	1:100
DAT.	9/2017
C.V.	4

3/65

11.9.2017