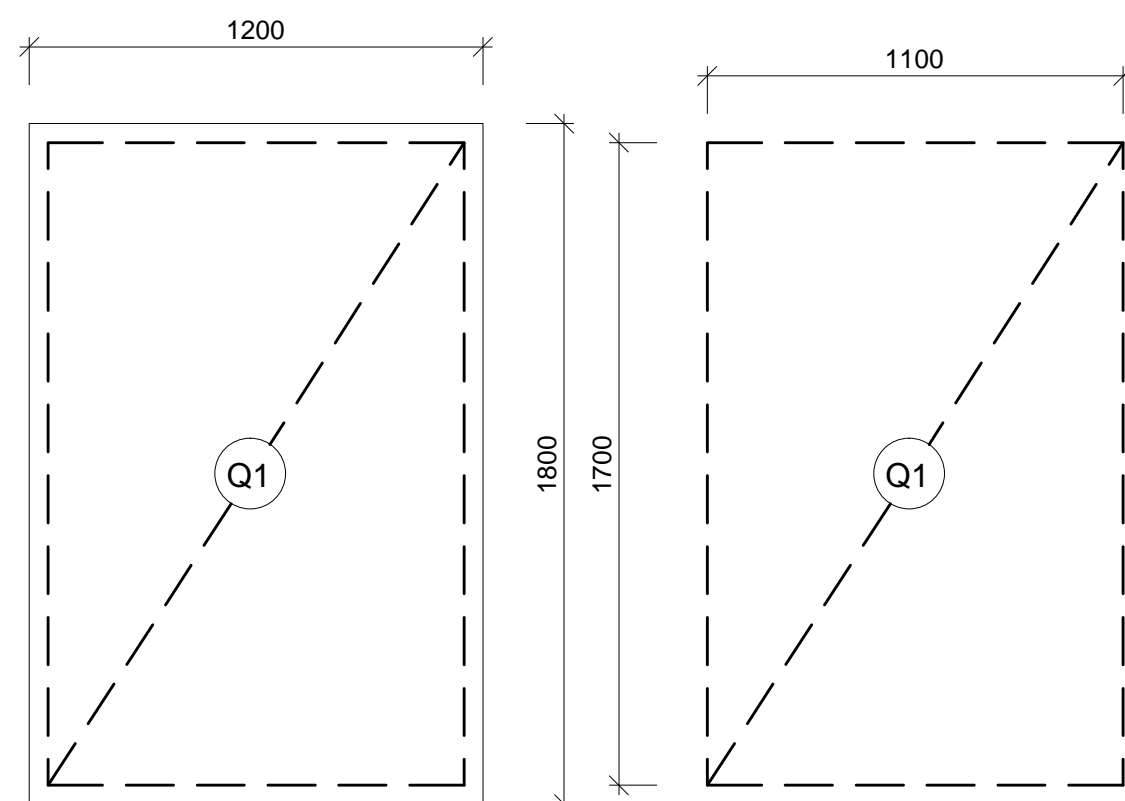


## VÝKRES VÝSTUŽE ZÁKLADOVÝCH KONŠTRUKCIÍ SO01 M 1:20

### ZÁKLADOVÁ PATKA Z1

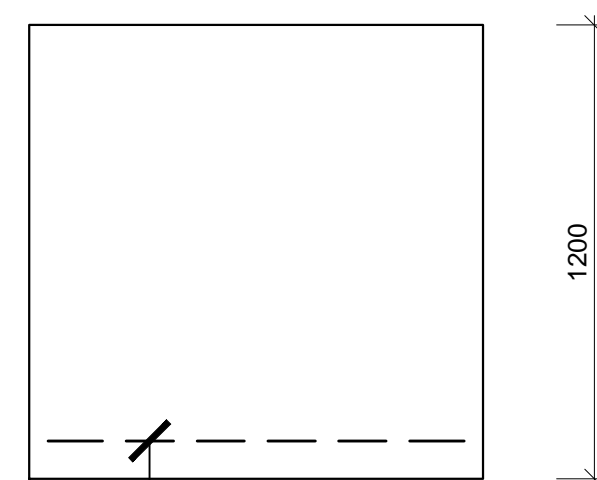
Pôdorys M1:20



Q1

Q1 (1,1x1,7m), Ø8 OKÁ 150x150mm - 18ks  
VYTVORENÉ Z TYPOVEJ SIETE Q 335(2,3x6,0m)  
1,1m x 1,7m= 1,87m<sup>2</sup>  
18ks x 1,87m<sup>2</sup>= 33,66m<sup>2</sup>

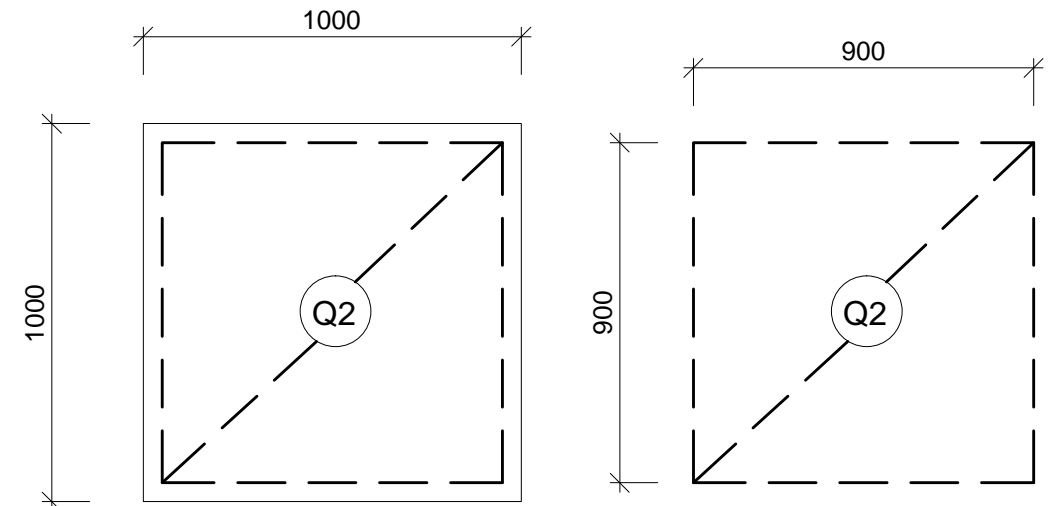
Pohľad M1:20



Q1 Ø8/Ø8-150/150

### ZÁKLADOVÁ PATKA Z2

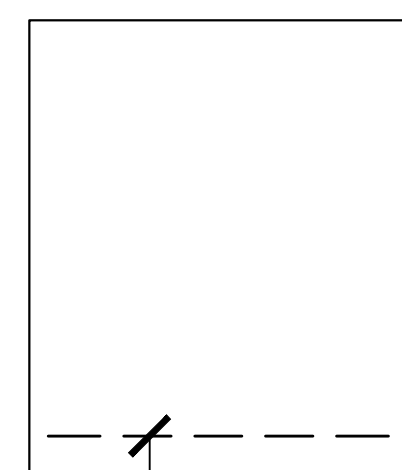
Pôdorys M1:20



Q2

Q2 (0,9x0,9m), Ø8 OKÁ 150x150mm - 4ks  
VYTVORENÉ Z TYPOVEJ SIETE Q 335(2,3x6,0m)  
0,9m x 0,9m= 0,81m<sup>2</sup>  
4ks x 0,81m<sup>2</sup>= 3,24m<sup>2</sup>

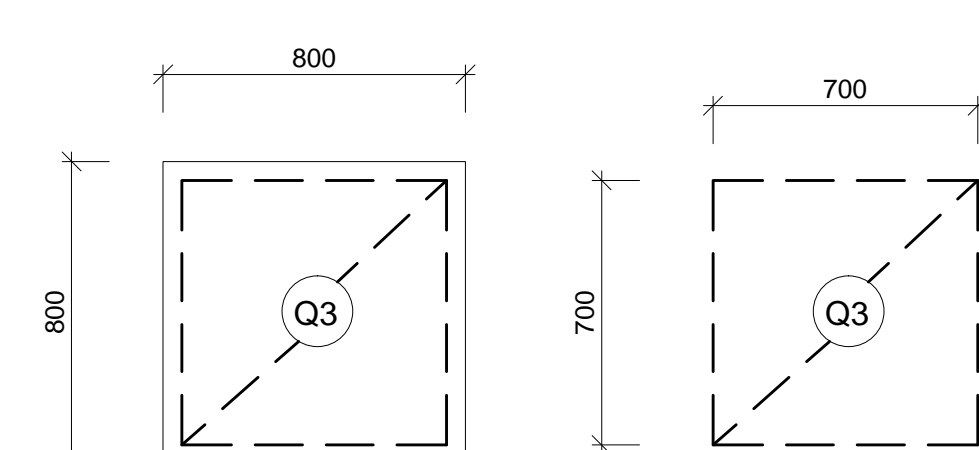
Pohľad M1:20



Q2 Ø8/Ø8-150/150

### ZÁKLADOVÁ PATKA Z3

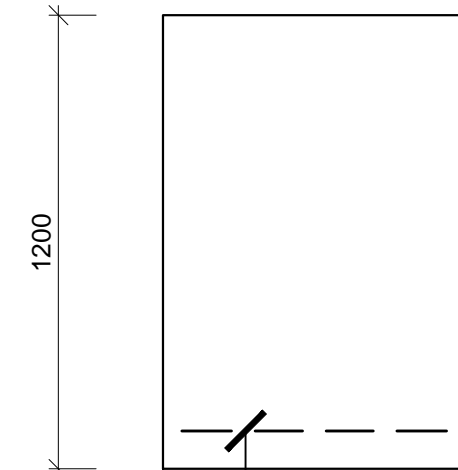
Pôdorys M1:20



Q3

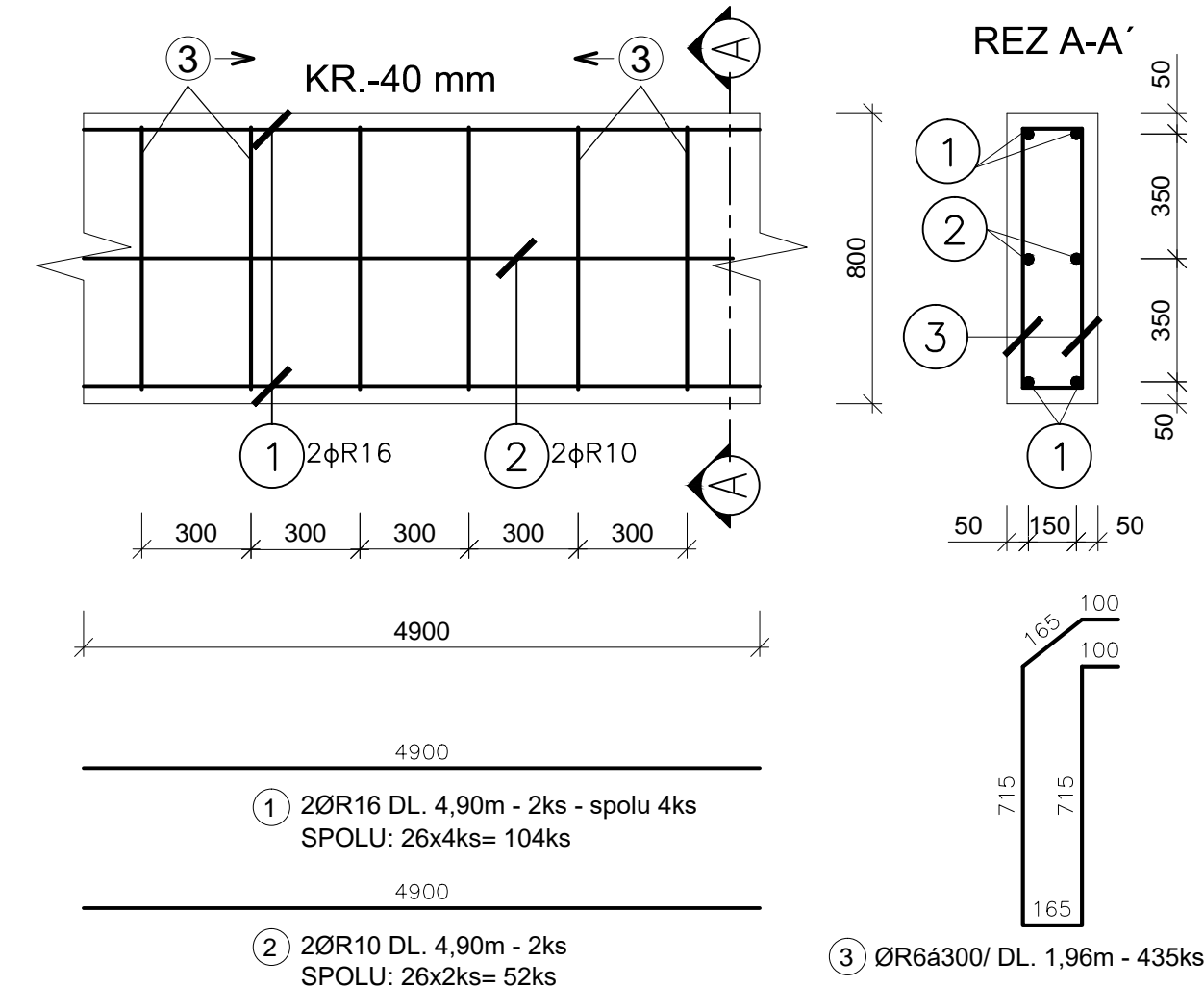
Q3 (0,7x0,7m), Ø8 OKÁ 150x150mm - 4ks  
VYTVORENÉ Z TYPOVEJ SIETE Q 335(2,3x6,0m)  
0,7m x 0,7m= 0,49m<sup>2</sup>  
4ks x 0,49m<sup>2</sup>= 1,96m<sup>2</sup>

Pohľad M1:20



Q3 Ø8/Ø8-150/150

### ZÁKLADOVÝ TRÁM ZT - 131bm



1 2ØR16 DL. 4,90m - 2ks - spolu 4ks  
SPOLU: 26x4ks= 104ks

2 2ØR10 DL. 4,90m - 2ks  
SPOLU: 26x2ks= 52ks

3 ØR6@300/ DL. 1,96m - 435ks

### VÝKAZ MATERIÁLU - BETONÁRSKA OCEĽ

PRVOK	ČÍSLO PRÚTA	Ø (mm)	DĹŽKA (m)	POČET (ks)	DĹŽKA celkom (m)		
					B 500B		
					Ø6	Ø10	Ø16
ZÁKLAD	1	16	4,90	104			509,60
OVÉ	2	10	4,90	52		254,80	
PATKY	3	6	1,96	435	852,60		
<b>CELKOVÁ DĹŽKA (M)</b>					852,600	254,800000	509,600000
<b>HMOTNOSŤ (kg/m)</b>					0,2220	0,6170	1,578
<b>HMOTNOSŤ (kg)</b>					189,277	157,212	804,149
<b>HMOTNOSŤ CELKOM+10%</b>					1265,7014		

**POČET 1x**

VÝKAZ PRED OBJEDNÁVKOU SKONTROLOVAŤ ZHOTOVITEĽOM STAVBY A PRI NEZROVNALOSTI UPOZORNIŤ ZODPOVEDNÉHO PROJEKTANTA !!!

### VÝKAZ MATERIÁLU - KARI-SIETE

PRVOK	TYP SIETE	Ø (mm)	MNOŽSTVO (m <sup>2</sup> )
ŽB PLATNE	Q 335 a	Ø8/8 oká 150x150mm	33,86
<b>POČET 1x</b>			MNOŽSTVO (m <sup>2</sup> ) 33,860
			HMOTNOSŤ (kg/m <sup>2</sup> ) 5,3800
			HMOTNOSŤ (kg) 182,167
			<b>HMOTNOSŤ CELKOM +25% (kg) 227,71</b>

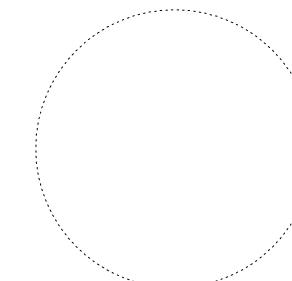
VÝKAZ PRED OBJEDNÁVKOU SKONTROLOVAŤ ZHOTOVITEĽOM STAVBY A PRI NEZROVNALOSTI UPOZORNIŤ ZODPOVEDNÉHO PROJEKTANTA !!!

POUŽITÉ MATERIÁLY:

**BETÓN STN EN 206-1-C16/20-XC1(Sk)-CI 0.4-Dmax16-S3**

**VÝSTUŽ: B500B**

Revízie:		
Číslo:	Dátum:	Popis revízie:



Podpis:

Sada číslo:

Hlavný inžinier projektu:	Zodpovedný projektant:	Vypracoval:
Ing. BEŤKO Ľudovít ml.	Ing. BEŤKO Ľudovít ml.	Ing. FRANČEK Šimon
Miesto stavby: p. č. 503/23, katas. územie Podtureň, obec Podtureň		
Investor: EVOCOM s.r.o., SNP 249, 033 01 Liptovský Hrádok		
Názov stavby:		



### VÝROBNÝ ZÁVOD EVOCOM s.r.o.

Objekt: SO01	Formát: 4xA4
Príloha:	Dátum: 09.2019
VÝKRES VÝSTUŽE ZÁKLADOVEJ KONŠTRUKCIE SO01	Číslo zákazky: 19_401_BS
1:20	Stupeň: RP
	Profesia: STATIKA
	Mierka: Číslo prílohy: BK3

\*Informácie, ktoré obsahuje tento dokument sú vlastníctvom Betkoprojekt s.r.o. a nesmú sa reprodukovat ani odovzdať tretej osobe, alebo byť použité akýmkoľvek spôsobom bez predchádzajúceho písomného povolenia Betkoprojekt s.r.o., alebo ním oprávnenej osoby.