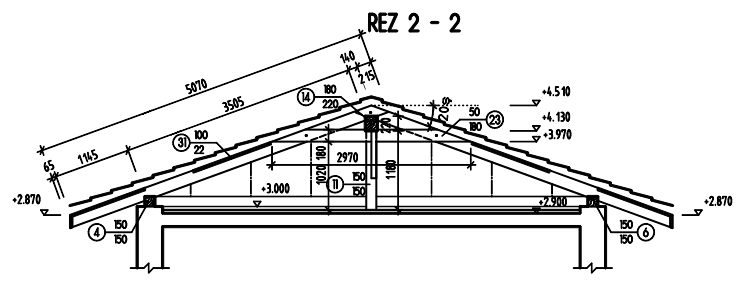


VÝKAZ REZIVA

C.P.	NÁZOV	PROFIL š/v	DĚŽKA [mm]	POČET ks	SPOLU [m]	PROFIL š/v	OBJEM m <sup>3</sup>
1	POMORNICA	150/150	7 885	2	15,77		
2	POMORNICA	150/150	4 800	2	9,60		
3	POMORNICA	150/150	4 575	2	9,15		
4	POMORNICA	150/150	7 125	1	7,13		
5	POMORNICA	150/150	6 470	1	6,47		
6	POMORNICA	150/150	4 985	2	9,97		
7	POMORNICA	150/150	1 565	2	3,13		
8	POMORNICA	150/150	3 390	1	3,39		
9	POMORNICA	150/150	3 815	1	3,81		
10	STĚPK	150/150	2 950	2	5,90		
11	STĚPK	150/150	1 250	11	13,75		
12	STĚPK	150/150	620	1	0,62		
13	VRCHOLOVÁ VÁZNICA	80/220	1 745	1	1,75		
14	VRCHOLOVÁ VÁZNICA	80/220	5 065	1	5,06		
15	VRCHOLOVÁ VÁZNICA	80/220	5 755	1	5,76		
16	STŘEDNÁ VÁZNICA	80/220	3 315	2	6,63		
17	STŘEDNÁ VÁZNICA	80/220	6 315	2	12,63		
18	STŘEDNÁ VÁZNICA	80/220	3 305	1	3,30		
19	KROKVA	75/180	5 070	12	60,84		
20	KROKVA	75/180	6 730	12	80,76		
21	KROKVIY PŘEMĚNĽYMEŇY	75/180			221,69 m	75/180	5,26
22	PÁSK	75/180	1 000	26	26,00		
23	KLESTINY	50/80	2 970	10	29,70	50/80	0,79
24	KLESTINY	50/80	4 115	14	57,61		
25	KROKVA NÁROŽNÁ	160/180	9 135	3	27,41		
26	KROKVA NÁROŽNÁ	160/180	2 500	1	2,50	160/180	1,45
27	KROKVA NÁROŽNÁ, OZLÁBOVÁ	160/180	6 850	3	20,55		
28	KROKVA NÁROŽNÁ, OZLÁBOVÁ	160/180	4 385	4	17,54	160/180	0,44
29	ZVÝŠE LÁTOVANE	50/50			435 m	50/50	1,09
30	VOZROVINE LÁTOVANE	40/50			1 115 m	40/50	2,23
31	DEBENE - ZÁRLOP	22/100			30 m <sup>2</sup>	22/100	6,82
32	VONKÁŠE PODRÍJANE	15/100			84,2 m <sup>2</sup>	15/100	1,26
33	VÁŽNÝ TRÁM	200/320	5440+6565+6565	3	18,57	200/320	1,19
<b>SPOLU</b>						<b>23,92<sup>3</sup></b>	

CELKOVÁ PLOCHA STRECHY: 309,87 m<sup>2</sup>



- POZNÁMKA**
- VÝKAZ REZIVA JE POČÍTANÝ BEZ REZERVY
  - NOSNÁ KONŠTRUKCIA KROVU JE POSÍDENÁ PRE IV. SNĚHOVEJ OBLAST, POKIAČ BY BOL OBJEKT REALIZOVANÝ V V. SNĚHOVEJ OBLASTI, JE POTREBNÉ NOSNÉ PRVKY POSÍDIŤ PODLA HODNŔT ZATAŽENIA UDÁVANÝCH PRÍSLUŠNÝM HYDROMETEOROLOGICKÝM OŠTAVOM PRE KONKRÉTNY LOKALITU
  - POD POMORNICU TREBA POLOŽIŤ V CELEJ DĚŽKE LEPENKU A 400H PROTI VLHĽOSTI Z MURIVA
  - DREVNÉ PRVKY PRECHÁDŽAJÚCE MURIVOM TREBA NATREŤ GUMOASFALTOM A OBAĽIŤ POLYETYLENOVOU FOLIÓU. OSTATNÉ DREVNÉ PRVKY NATREŤ PRÍPRAVKOM PROTI HNILOBU A ŠKODCOM
  - POMORNICE KOTVIŤ DO VENCA 6 500 mm POMOCOU KOTVE, HÁKU 1/2, VÁZNICU KOTVIŤ DO MURIVA POMOCOU 2/2, KLESTINY A KROKVIY SVORNIKOVAŤ POMOCOU 3/2
  - JEDNOTLIVÉ DĚŽKY PRĚMĚNĽYMEŇYCH KROKVIY SÚ UVEDENÉ V PÓDORYSE KROVU PRI KAŽDEJ KROKVI

PROJEKTANT	ZODPOVEDNÝ	VYKONATEĽ	PRÍLOHA	<b>apex</b> WWW.APEX-ARCH.SK
ING. J. ČERNÁK		ING. M. ZELINKA	1	
OBJEKT	OBJEKT	OBJEKT	OBJEKT	FORMÁT
BUNGAĽOV SK	STAVBA	STAVBA	STAVBA	10 A4
ARCHITEKTONICKO-STAVEBNÉ REŠENIE	ARCHITEKTONICKO-STAVEBNÉ REŠENIE	ARCHITEKTONICKO-STAVEBNÉ REŠENIE	ARCHITEKTONICKO-STAVEBNÉ REŠENIE	2011
KROV	KROV	KROV	KROV	DSP
PROJEKTANT	PROJEKTANT	PROJEKTANT	PROJEKTANT	ŠKALA
				1:50
				3