

1 KS - POLOHA DRÁŽKY 1

1 KS ZRCADLENÉ - POLOHA
DRÁŽKY 1

NÁČRT PRO POZICI 1

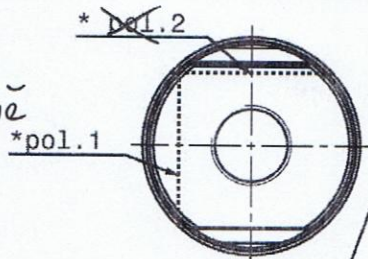
Pokyn pro orientaci horní drážky vůči plošce na druhém konci tyče:

* Poloha drážky viz. parametr pol.1 / pol.2 v rozpisce v údajích Rozměr

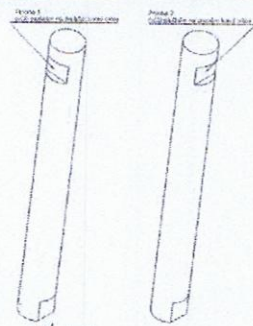
Remark: See bill of material value "pol." / Notiz.: Seihe Stueckliste Wert "pol."

2 ks

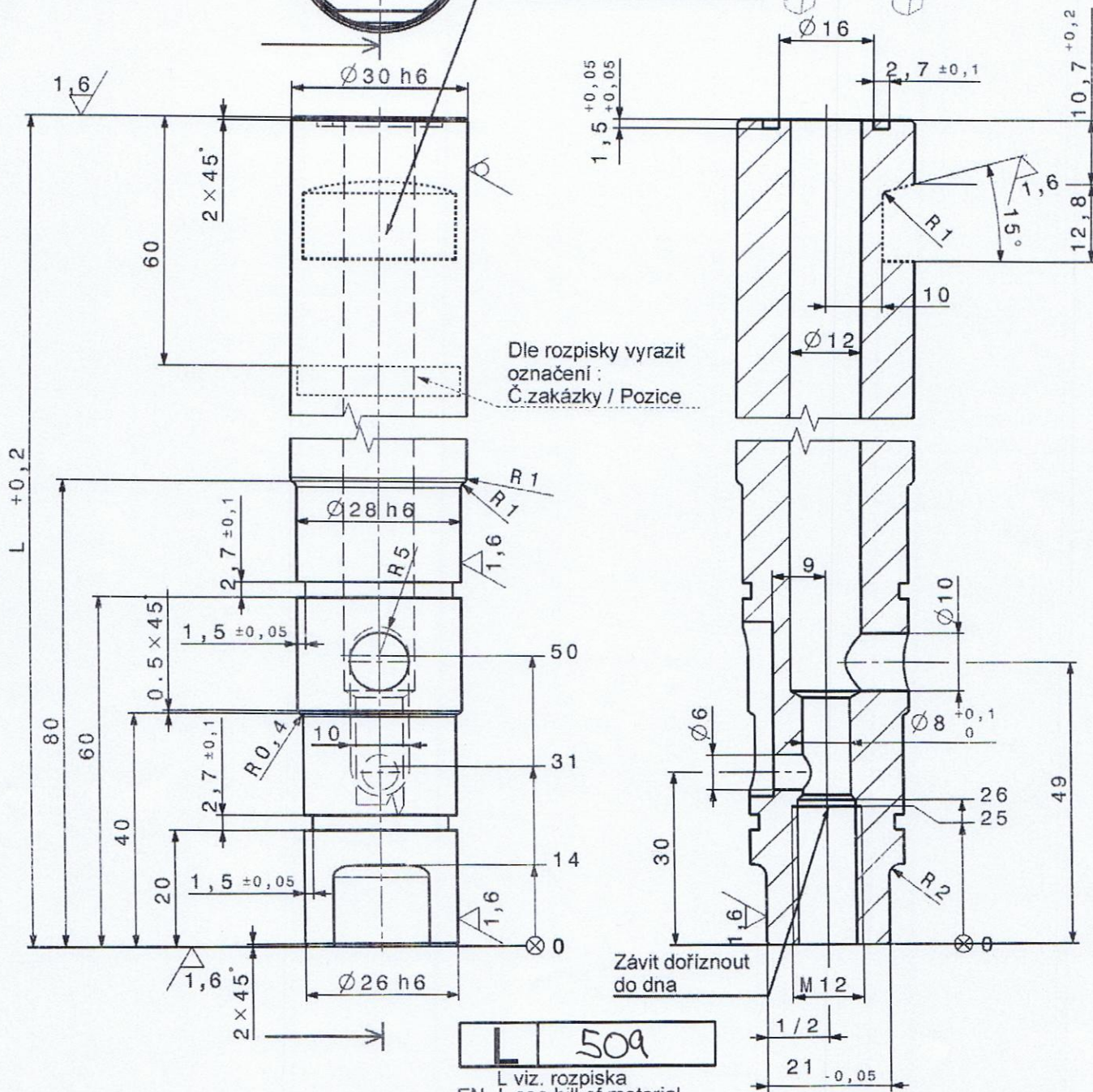
2 ks zrcadlově



Toto je konkrétně příklad drážky v poloze - pol.2



3,2



L 509

L viz. rozpiska
EN- L see bill of material
DE- L siehe Stuecklist

DE - Rohleil W30 Oberflächenhärten 60±2 HRC, Tol. D h6

EN - Stock W30. Surface hardening 60±2 HRC, Tol. D h6

Polotovár W30 : Povrchové kalení 60±2 HRC, Tolerance D h6

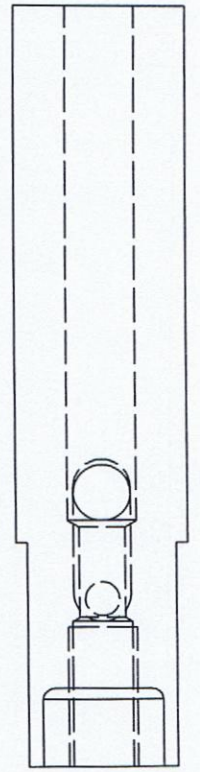
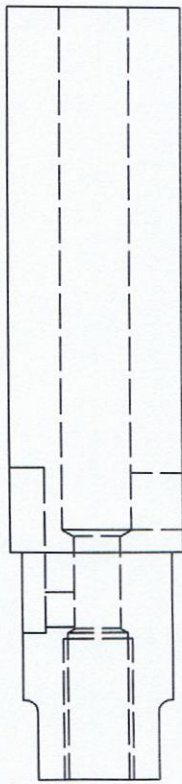
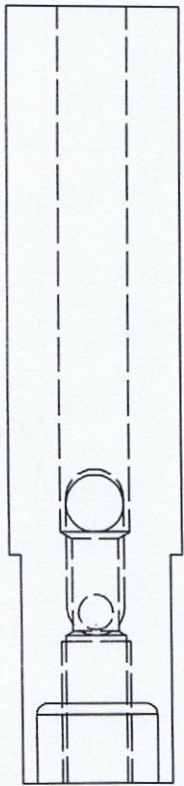
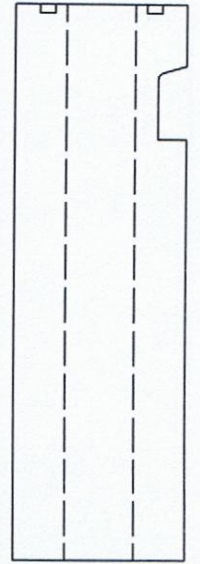
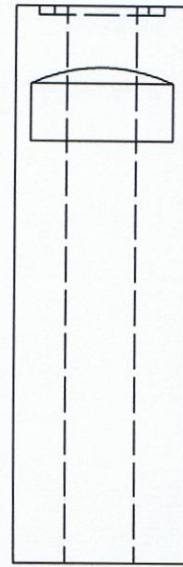
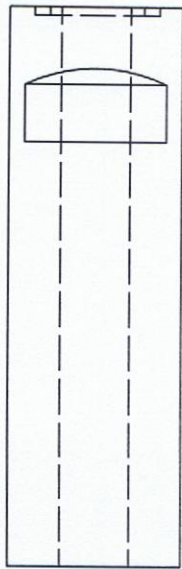
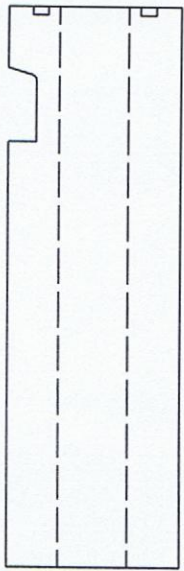
OSTRÉ HRANY ODJEHLIT 0,5x45°!

EJECTOR ROD 2 WAY COOLING / STANGE 2ST. KUEHLUNG		
VYHAZOVACÍ TYČ 2-S ø30		5185+5186z
KS	z rozpisky: d30x509-pol.1/ s20/ 9,766124117°/ T 114/ Cu 505/ H 1	POZ.

POZ. 1B

Materiál: W30 - Cf 53 (Ck 35)
Měřítka: 1:1
Platnost od: 1. 7. 2014

PV 03 0 530 95.4



2 KS - POLOHA DRÁŽKY 1

2 KS ZRCADLENÉ - POLOHA DRÁŽKY 1

NÁČRT PRO POZICI 18