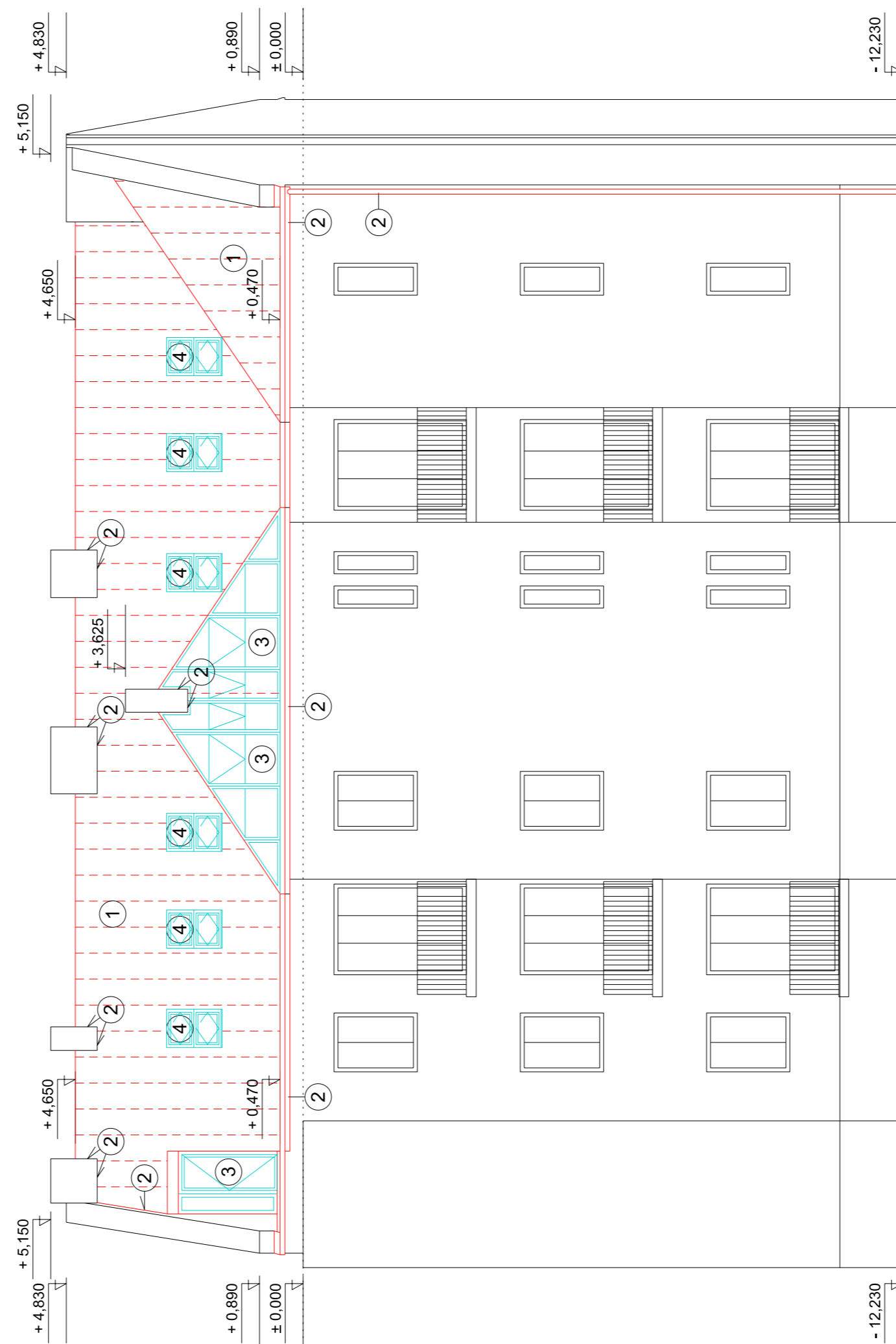




POHLĀD ZĀPADNÝ



POHLĀD VÝCHODNÝ

## LEGENDA ZNAČENIA

- Pôvodný materiál a konštrukcie
- Nový (navrhovaný) materiál a konštrukcie

- ① Strešná krytina z ušľachtileho plechu (resp. pozinkovaného) s vertikálnou stojatou drážkou, farba: svetlosivá
- ② Oplechovania, dažďové zvody a žľaby (klampiarske prvky), materiál - pozinkovaný plech, farba: svetlosivá
- ③ Zasklené steny, rám - hliník, farba svetlosivá (RAL 7035); zasklenie - izolačné trojsklo
- ④ Strešné okná 2x 780/980; rám - drevo-hliník, farba exteriér - svetlosivá RAL 7035; zasklenie - izolačné trojsklo
- ⑤ Vetracia hlavice, komínky (prieduch Ø 110mm, 125mm) vyvedené min. 300mm nad úroveň strešnej roviny

## POZNÁMKY

- presná špecifikácia materiálového a farebného riešenia bude uskutočnená po konzultácii s dodávateľom stavby, resp. jej príslušných častí

Tento výkres nenahrádza výrobnú dokumentáciu. Pred výrobou je nutné vykonať skutkové zameranie a výrobnú dokumentáciu konzultovať so zodpovedným projektantom.

REKONŠTRUKCIA STRECHY, Štefánikova ul. č.22, Košice, súpts. č. 7591

INVESTOR: Potočiar Tomáš, Rovníková 10, 040 12 Košice

MIESTO STAVBY: okres: Košice I, obec: Košice - Staré Mesto, k.ú. Stredné mesto, parc. č. 940

HLAVNÝ PROJEKTANT:

ZODPOVEDNÝ PROJEKTANT:

**DETAIL**

Ing.arch. Peter Serfözš

Dénešova 11

VYPRACOVAL:

Košice

Ing.arch. Peter Serfözš

040 23

Ing.arch. Juraj Lengyel

DÁTUM EXPEDÍCIE: 09/2015

ROZMER/POČET A4: 630x297/3xA4

OBSAH VÝKRESU: POHLADY - NOVÝ STAV

MIERKA: 1:100

ČÍSLO VÝKRESU:

**SP 06**