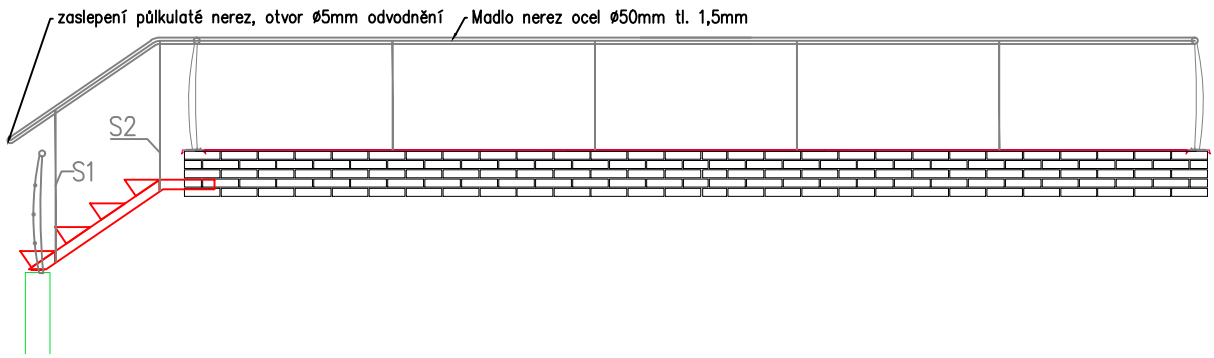
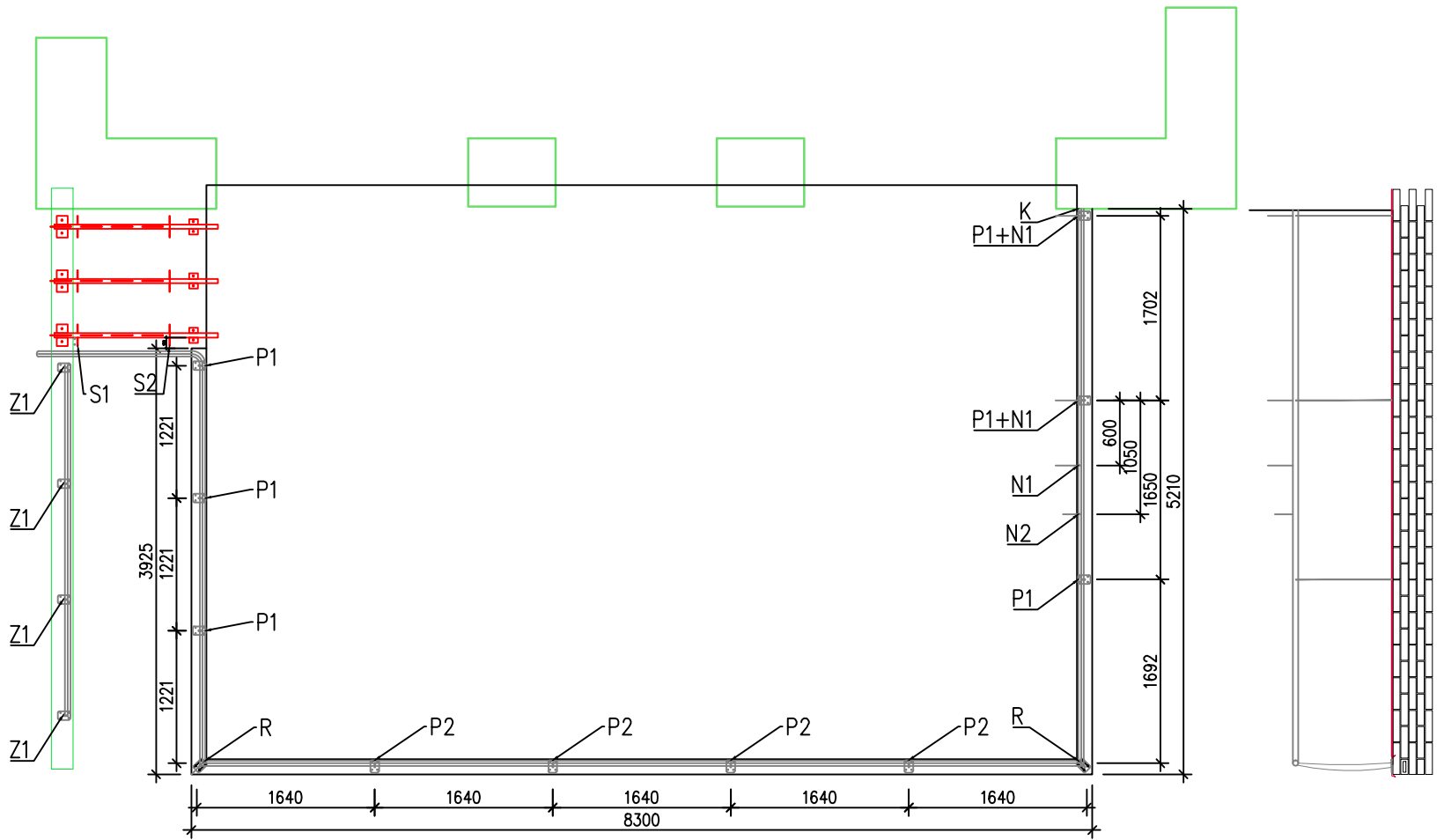


Madlo nerez ocel $\varnothing 50\text{mm}$ tl. 1,5mm
 2x zaslepení půlkulaté, otvor $\varnothing 5\text{mm}$ odvodnění

Výplň zábradlí – 3x trubka nerez ocel $\varnothing 20\text{mm}$ tl. 1,5mm
 6x zaslepení půlkulaté, otvor $\varnothing 5\text{mm}$ odvodnění



Tendrová dokumentace (nejedná se o dílenské výkresy)

Veškeré konstrukce z nerez oceli odolávající povětrnostním vlivům, plochá ocel pohledové kvality, profily povrch broušený (kartáčovaný).

Kotvení do nosné konstrukce připraveno pro šrouby M8 (hloubka závitů 20mm), rozteče budou ověřeny před výrobou ploten!!!

Svaření sloupku a plotny provedeno pozičním svarem na stavbě. Svaření v ochranné atmosféře, sváry ošetřeny a přebroušeny.

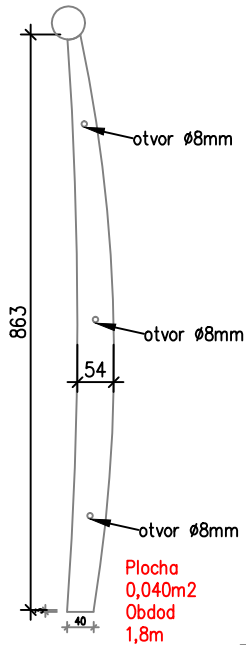
Součástí dodávky bude nerez spojovací materiál A2 vč. podložek.

Madlo nerez ocel odolávající povětrnostním vlivům $\varnothing 50\text{mm}$ tl. 1,5mm, povrch broušený (kartáčovaný), dl. 22,0m.

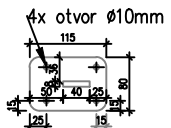
Výpočtem v dílenské dokumentaci bude ověřena únosnost zvolených profilů.

Nerezové konstrukce vyznačeny šedivou barvou.

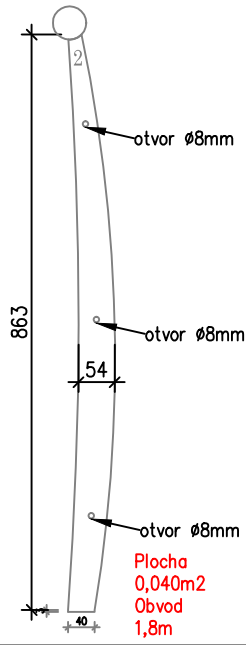
P1 průběžný nerez sloupek tl. 8mm, pohledová kvalita, počet 6ks



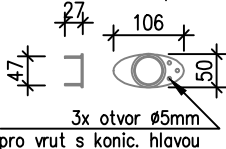
Nerez plotna tl. 5mm, počet 14ks



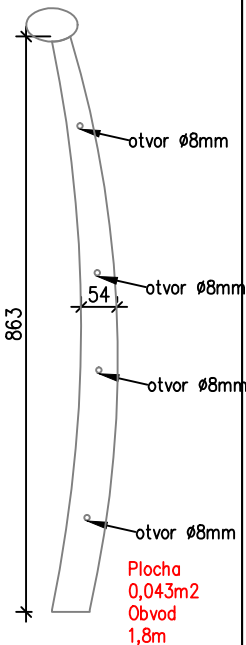
P2 průběžný nerez sloupek tl. 8mm, pohledová kvalita, počet 4ks s textem "2016" font Century



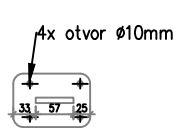
K kotvení zábradlí do fasádního obkladu nerez ocel tl. 2mm, počet 1ks



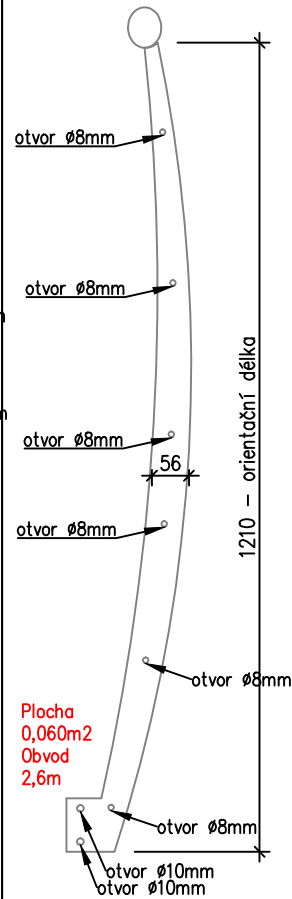
R rohový sloupek tl. 8mm, pohledová kvalita, počet 2ks



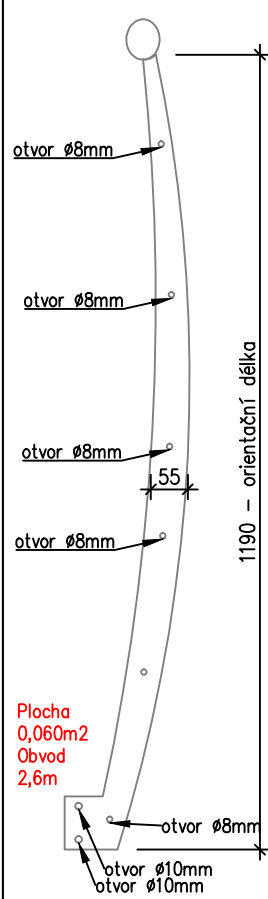
Nerez plotna tl. 5mm pohledová kvalita, počet 2ks



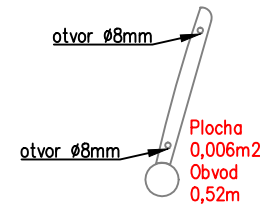
S1 schodišťový sloupek tl. 8mm, pohledová kvalita, počet 1ks



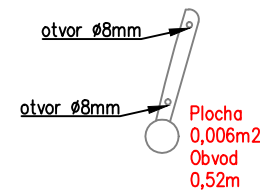
S2 schodišťový sloupek tl. 8mm, pohledová kvalita, počet 1ks



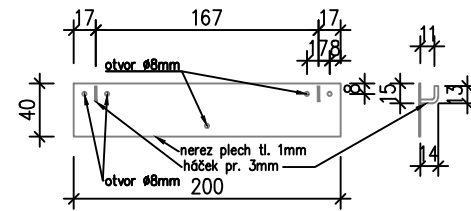
N1 nástavec tl. 8mm, pohledová kvalita, počet 3ks



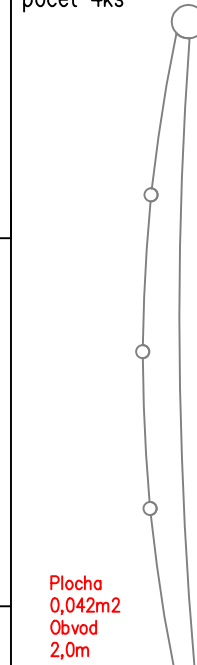
N2 nástavec tl. 8mm, pohledová kvalita, počet 1ks



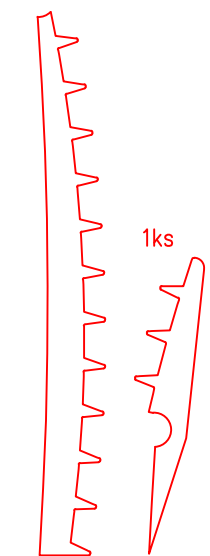
Úchyt do kuchyně AISI 304 (jiné měřítko)



Z1 sloupek tl. 8mm, pohledová kvalita, počet 4ks



Šablona z černé oceli tl. 2mm (pouze dodávka) 4ks



Věšák (ohýbaný plech) AISI 304 tl. 2mm 4ks

