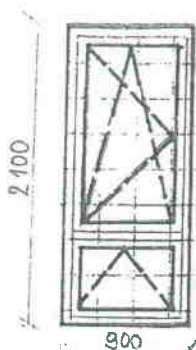


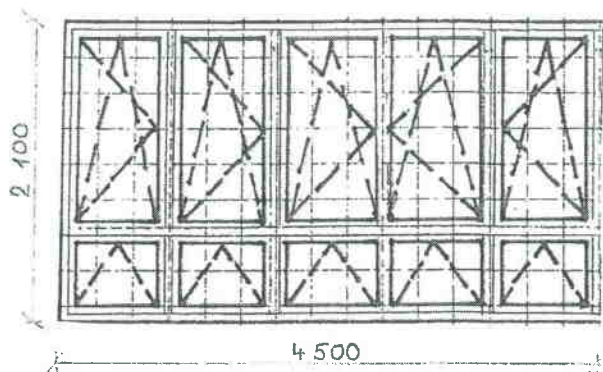
Okno č. 1 (PŮVODNÍ)

Stranové otevírání dle stávajících oken



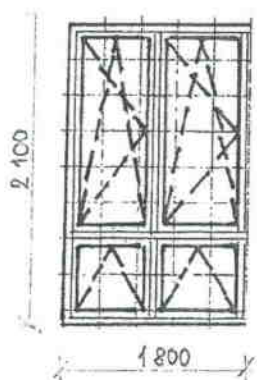
6 Ks

Západní stěna – 5x okno č. 1 (PŮVODNÍ)



2 Ks

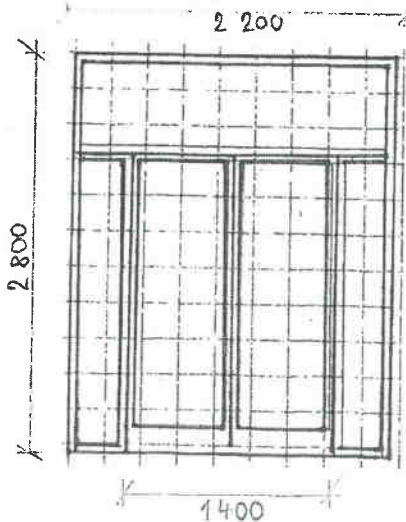
Jižní a severní stěna – 2x původní okno č. 1



13 Ks

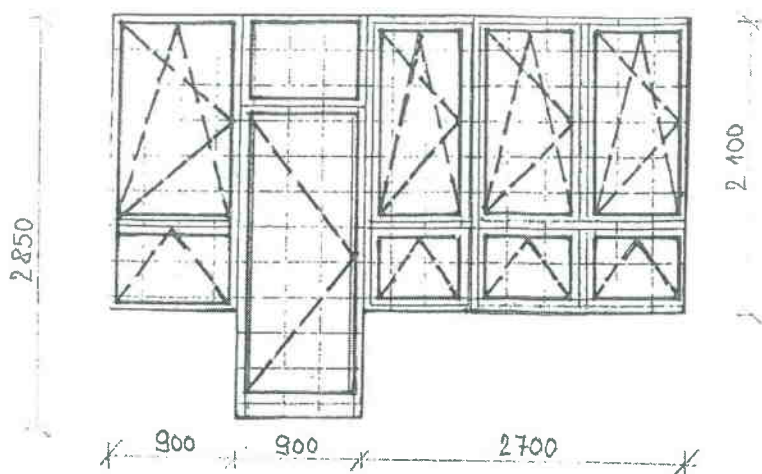
Dvoukřídlové vchodové dveře

(uložit ke středovému sloupu a špalety dozdíť)



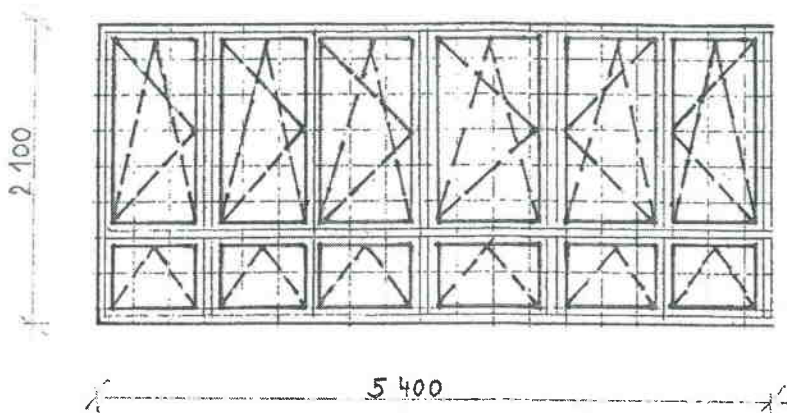
2 Ks

Jižní stěna – okno s dveřmi



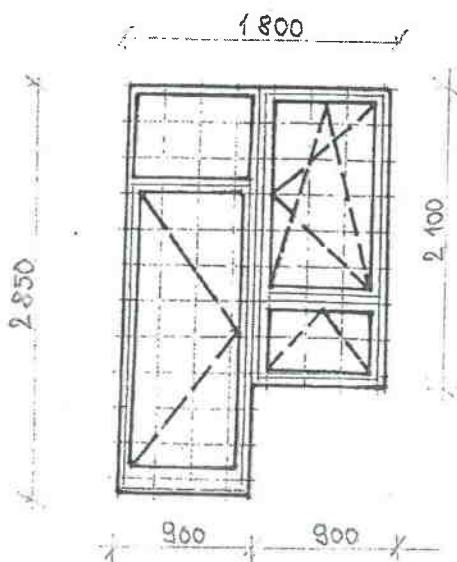
2 Ks

Jižní stěna – 6x původní okno č.1



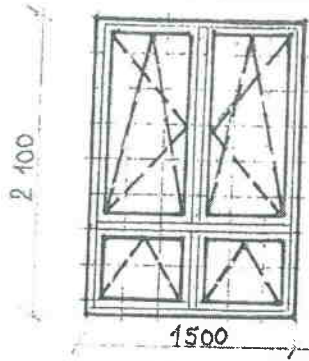
2 Ks

Jižní a severní stěna – okno s dveřmi



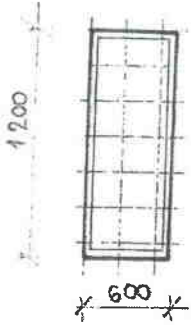
2 Ks

Jižní stěna – původní okno č. 4



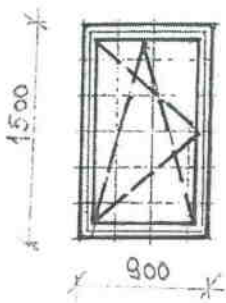
2 Ks

Okno č. 3



2 Ks

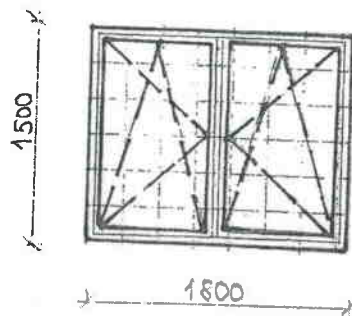
Okno č.2 jednoduché



3 Ks

2 L<sub>1</sub> 1P

dvojité (severní strana)



2 Ks

2 K5