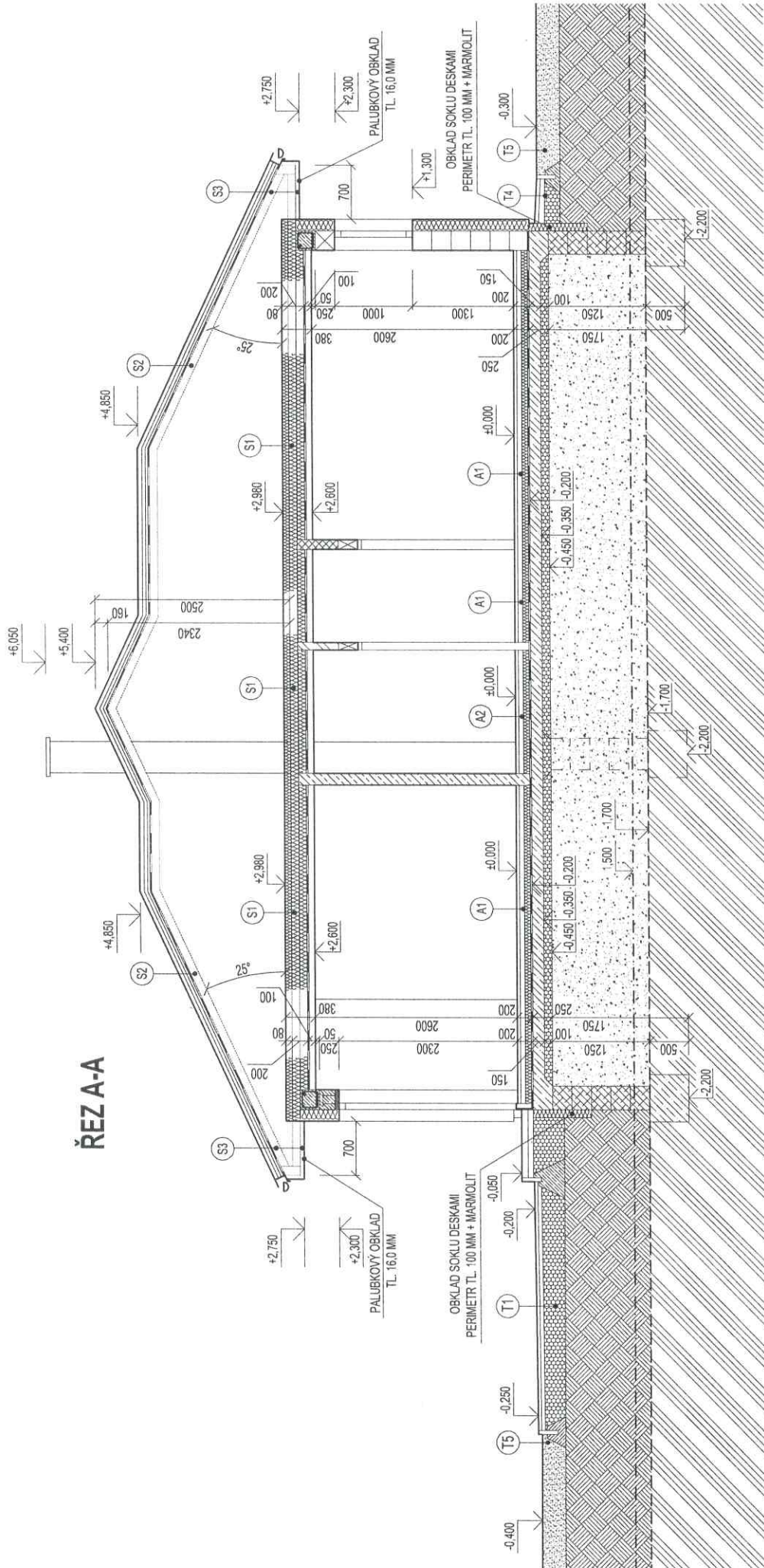


ŘEZ A-A



LEGENDA HMOT

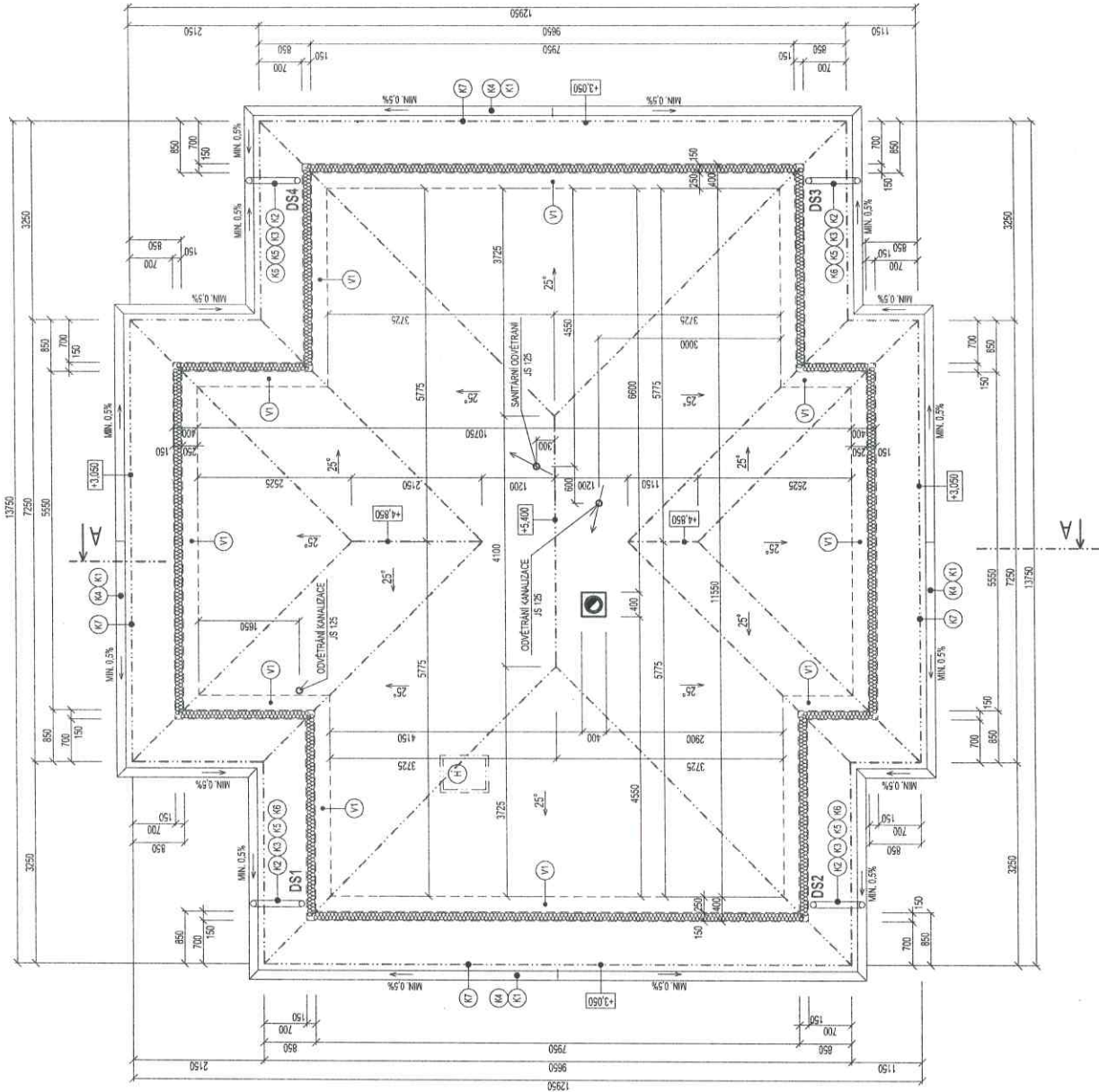
- ZDIVO NOSNÉ Z TVÁRNIC YTONG, TL. 250 MM, P4-500.
- SPOJENÍ TVÁRNIC ZDÍCI MALOU YTONG + 150 MM EPS T2F
- ZDIVO PŘÍČEK Z PŘÍČKOVEK YTONG, TL. 100 MM, P2-500.
- SPOJENÍ PŘÍČKOVEK ZDÍCI MALOU YTONG
- NADZÁKLADOVÉ ZDIVO Z BEDNÍCH TVÁRNIC ŠÍŘKY 300 MM, ZALITO BETONEM C 16/20 (B20) VČETNĚ ARMOVÁNÍ A ZHUJNĚNÍ
- BETON
- C 16/20 (B20) - ZÁKLADY, PODKLADNÍ BETON, VĚNICE
- ZHUJTNĚNÍ PŘEDPISANÝM ZPŮSOBEM
- TEPELNÁ IZOLACE - PPS-EPS, XPS, MIN. VATA
- ZHUJTNĚNÝ ŠTERKOVÝ POLŠTÁŘ FRANCE 16-32 MM

LEGENDA ZNAČEK

- UPRAVENÝ TERÉN
- ÚROVEŇ PŮVODNÍHO TERÉNU
- SPODNÍ ÚROVEŇ ODTĚŽENÉ ORNICE

VŠEČERÉ DĚLŮVÉ I PROJEKTOVÉ DOKUMENTY JE NUTNÉ PŘEDNĚ OBDOBĚM PŘI PROJEKTUJENÍ, ŠEHENÍ, REALIZACI STAVBY, ABOU, DOBRĚNÍ, KONTROLY, ČSN, PŘEHLASENÍ ZÁKONŮ A VYHLÁŠEK, VČETNĚ ZDÍČEK, PODÁVANÝCH ZDÍČEK, PŘI PŘÍPADOVÝCH, TECHNICKÝCH PŘEDPISŮ, VÝROBNÍCH PŮDŮVŮ, A BEZPEČNOSTI PŘI JEJICH POUŽITÍ.

STŘECHA



VÝPIS PRVKŮ STŘECHY:

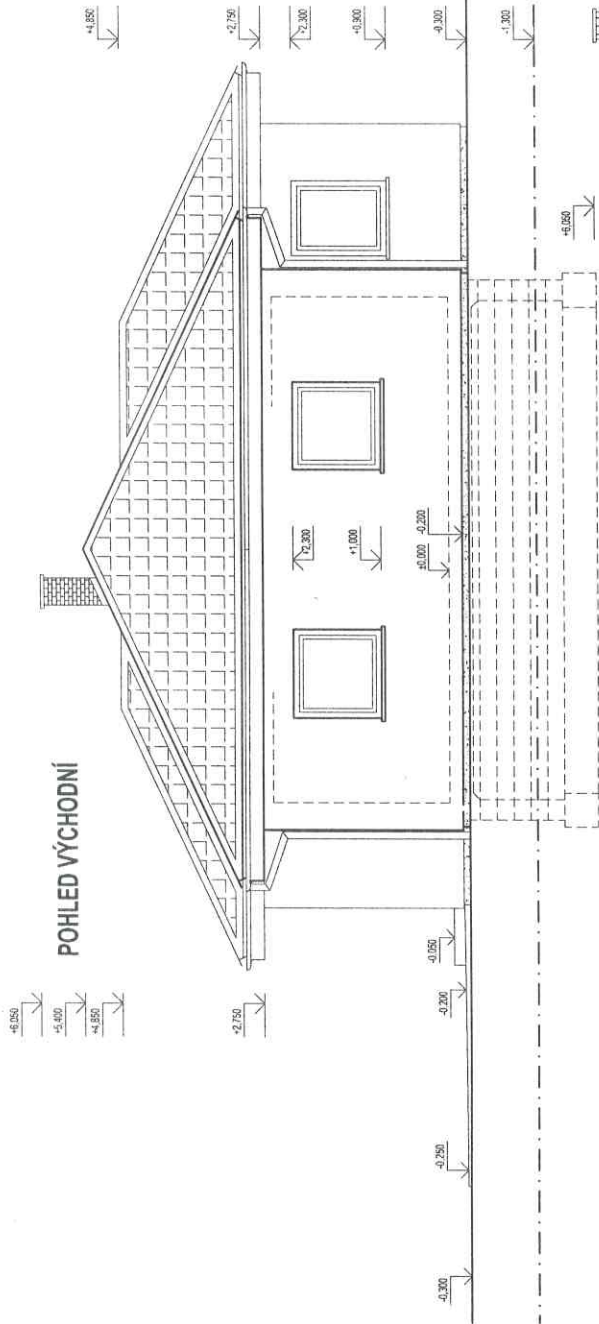
- PLOCHA STŘEŠNÍHO PŮLSTĚ BRAMAC: 190,00 M²
- DELKA HRÉBENE: 7,40 DM
- DELKA ÚZABÍ: 2 · 60 DM
- DELKA NÁRČEJ: 43,20 MM
- DELKA STŮPŮCH HRAN: 3,00 DM
- KOMPLET TÁSKY ODVĚTRÁNÍ DÚROVENT JS 125 - ODVĚTRÁNÍ KANALIZACE: 2 KS
- VÝSTUPNÍ OKNO LUMINEX TOP - VNEJŠÍ ROZMĚRY 700 x 1000 MM: 1 KS
- KOMPLET PRO ODKOURENÍ KOTLE DÚROVENT AK 128: 0 KS
- KOMPLET PRO INTERIÚR DÚROVENT: 1 KS
- VÝSTUPNÍ OKNO LUMINEX TOP - VNEJŠÍ ROZMĚRY 700 x 1000 MM: 0 KS
- STŮPŮPACÍ PLOŠNA 880 x 250 MM: 0 KS
- NOSNÁ TÁSKA STŮPŮPACÍ PLOŠNY: 0 KS

POZNÁMKA:

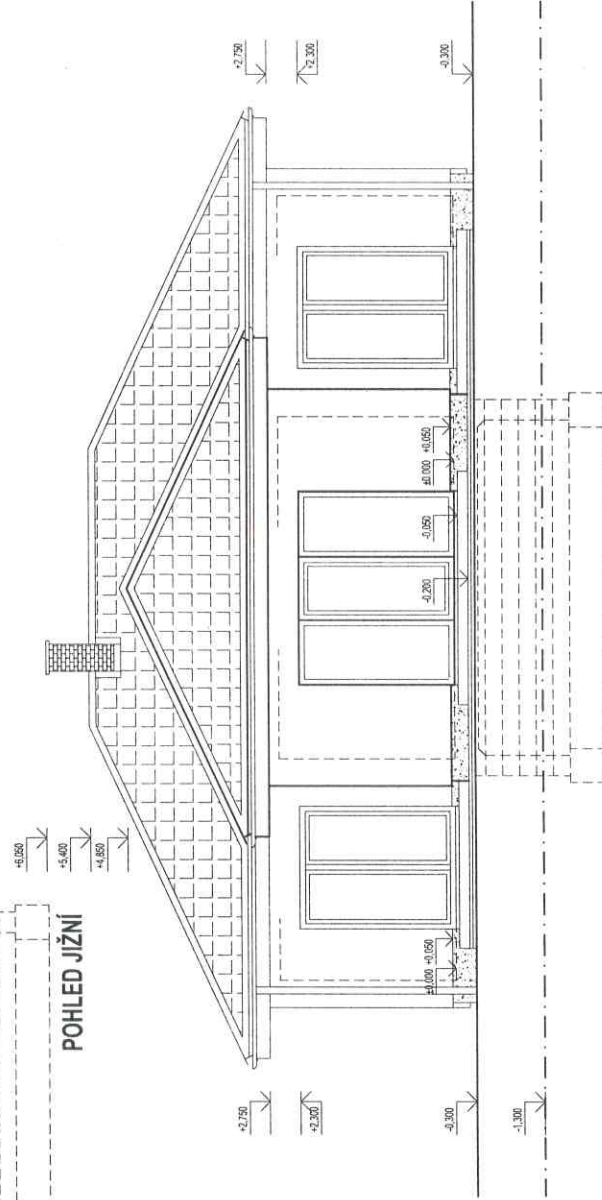
- NOSNÁ KONSTRUKCE STŘECHY - PRŮBĚHY VÁZKOVÝY KROVÍ - SEŠLOVÁ VALEČOVÁ STŘECHA
- STŘEŠNÍ KRYTINA BUDE ULOŽENA NA DŘEVĚNÉ LÁTOVÁNÍ ROZMĚRU 80x80 MM S OSOVOU VZDÁLENOSTÍ DLE TYPY KRITINY
- STŘEŠNÍ LÁTE BUDE PŘÍPEVNĚN NA KONTRALÁTE 60x40 MM UMÍSTĚNĚ NA KAŽDEM HORNÍM PASU / VÁZNIKU VE SMĚRU SPADU STŘECHY
- STŘEŠNÍ KRYTINA BUDE BRAMAC - MORAVSKÁ TÁSKA ČERNÝ ODSŤÍN S KRÁJOVÝMI TÁSKAMI A SE ZAŠTĚPĚNÍM PROTI SLUŽENÍ SNĚHU
- PŘI PROVÁDĚNÍ STŘECHY BUDE POUŽITO SPECIÁLNÍ DOPŮLNKY PRO ZAŠTĚPĚNÍ OSTATNĚHO PRÁVOCÍ A ODVOZU VZDUCHU K ODVĚTRÁNÍ VÁZKOVĚHO PŘÍSTORU, TZN. UNIVERZÁLNÍ OKAPNÍ DOCHRAVNA VĚTRACÍ MŘIŽKA UNIVERZÁLNÍ VĚTRACÍ PAS HRÉBENE - VĚTRACÍ TÁSKY A DÍŽDNÍ FÓLIE DLE PŘÍSL. TECHNOLOGICKÝCH PŘEDPISŮ VÝROBCE
- KLEMPŘSKÉ VÝROBKY A PRÁCE BUDE PROVĚDĚN DLE ČSN 73 30 10 Z LAKOVANÉHO POZINKOVANÉHO RLECHU ČERNÝ ODSŤÍN
- STŘECHA BUDE OPATŘENA VĚTRACÍMI KOMINKY (TYPOVÝMI PRVKY), JEJICH-ČE POLOHA BUDE PROVĚDĚNA DLE POLOHY POTŘEBÍ A PROSTUP DÍŽDNÍ FÓLIE BUDE PROVĚDĚN DLE TECHNOLOGICKÝCH PŘEDPISŮ VÝROBCE
- PODBITÍ VŠECH PŘESAHŮ STŘECHY BUDE PROVĚDĚNO OHRBOLOVANÝMI PALUBKAMI TL. 16,0 MM NA PERO A DRAŽKY, OPATŘENÝMI NÁTEREM V BĚLÉ ODSŤINU
- PODROBNÝ VÝPIS PRVKŮ STŘECHY ZAUŠŤLUE FIRMA BRAMAC S.R.O., KOLBENOVA 5A, 190 01 PRAHA 9

VŠEKÉ ZMĚNY V PROJEKTU JE NEBUDĚNĚ ODOSULAT PROJEKTANTĚM. BĚHEM REALIZACE STAVBY BUDE DOBRĚNÝ NĚKDY ČSN. PŘÍSLUŠNĚ ZÁKONY A VYHLÁŠKY ÚČETNĚ ZMĚN. POZADAVKY ZE STAVĚNÍHO POČTENÍ, POZADAVKY DOTYČNÝCH ORGÁNŮ, TECHNOLOGICKÉ PŘEDPISY VÝROBKŮ POUŽITÝCH PRVKŮ A BEZPEČNOST PRÁCE BĚHEM PROVÁDĚNÍ STAVBY.

POHLED VÝCHODNÍ



POHLED JIŽNÍ



LEGENDA POVRCHŮ

- KRYTINA: BETONOVÁ KRYTINA BRAMAC - MOŘAVSKÁ TAŠKA - ČERNÝ ODSTÍN
- FASÁDA: HLADKÁ OMÍTKA, ZRŮSTOST MAX. 1,5 MM. BARVA OKROVÁ
- SOKL: MARMOLIT, ZRŮSTOST A ODSTÍN DLE VOLEJ INVESTORA
- VÝPLNĚ OTVORŮ: PĚŠŤOVÁ OKNA A VSTUPNÍ DVĚŘE - BILÝ ODSTÍN - INTERIÉR, BILÝ ODSTÍN - EXTERIÉR
- KLEMPŘSKÉ PRVKY: LAKOVANÝ POZINKOVANÝ PLECH TL. 0,5 MM, ČERNÝ ODSTÍN
- TRUHLÁŘSKÉ PRVKY: PALUBKY TL. 16,0 MM, SPOJ PERO - DRÁŽKA, NÁTŘENO LAZUROU V BILÉM ODSTÍNU

LEGENDA ZNAČEK

- UPRÁVENÝ TERÉN
- - - - - ÚROVEŇ PŮVODNÍHO TERÉNU

OZN.	POPIS	MNOŽSTVÍ
K1	OKAPNÍ ŽLAB PŮLKULATÝ - JS 150 MM, RŠ 330 MM, LAKOVANÝ POZINKOVANÝ PLECH TL. 0,6 MM, ČERNÝ ODSŤÍN	58,00 bm
K2	OKAPNÍ SVOD - POTRUBÍ - JS 100 MM, LAKOVANÝ POZINKOVANÝ PLECH TL. 0,6 MM, ČERNÝ ODSŤÍN,	16,00 bm
K3	KOTLÍK PRO ŽLAB - JS 150, RŠ 330 MM A NAPOJENÍ NA SVOD - JS 100 MM, LAKOVANÝ POZINKOVANÝ PLECH TL. 0,6 MM, ČERNÝ ODSŤÍN	4 KS
K4	ŽLABOVÝ HÁK - PRO ŽLAB - JS 150, RŠ 330 MM, LAKOVANÝ POZINKOVANÝ	65 KS
K5	KLEMPÍŘSKÁ OBJÍMKA SVODU - PRO SVOD - JS 100 MM (STŘECHA), LAKOVANÁ POZINKOVANÁ, ČERNÝ ODSŤÍN	12 KS
K6	KOLENO - JS 100 MM, 72° KE SVODU - JS 100 MM, LAKOVANÝ POZINKOVANÝ PLECH TL. 0,6 MM, ČERNÝ ODSŤÍN	8 KS
K7	OKAPNÍČKA K POJISTNÉ HYDROIZOLACI, RŠ 250 MM, LAKOVANÝ POZINKOVANÝ PLECH TL. 0,6 MM, ČERNÝ ODSŤÍN	58,00 bm
K8	OPLECHOVÁNÍ KOMÍNU, LAKOVANÝ POZINKOVANÝ PLECH TL. 0,6 MM, ČERNÝ ODSŤÍN	1 KS
K9	KOMINICKÝ VÝLEZ V SYSTÉMU STŘEŠNÍ KRYTINY, BRAMAC - LUMINEX MAX, ROZMÉR 874 x 886 MM	0 KS
K10	STOUPACÍ PLOŠINA (KOMÍNOVÁ LÁVKA) V SYSTÉMU STŘEŠNÍ KRYTINY, ROZMÉR 880x250 MM	0 KS
K11	NOSNÁ TAŠKA STOUPACÍ PLOŠINY	0 KS
K12	OPLECHOVÁNÍ ÚŽLABÍ , LAKOVANÝ POZINKOVANÝ PLECH TL. 0,6 MM, ČERNÝ ODSŤÍN, R.Š. 900 MM	23,00 bm

POZNÁMKA:

1. VEŠKERÉ PRVKY JE NUTNÉ ZAMĚŘIT NA MÍSTĚ