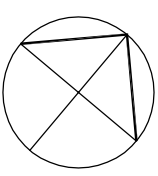
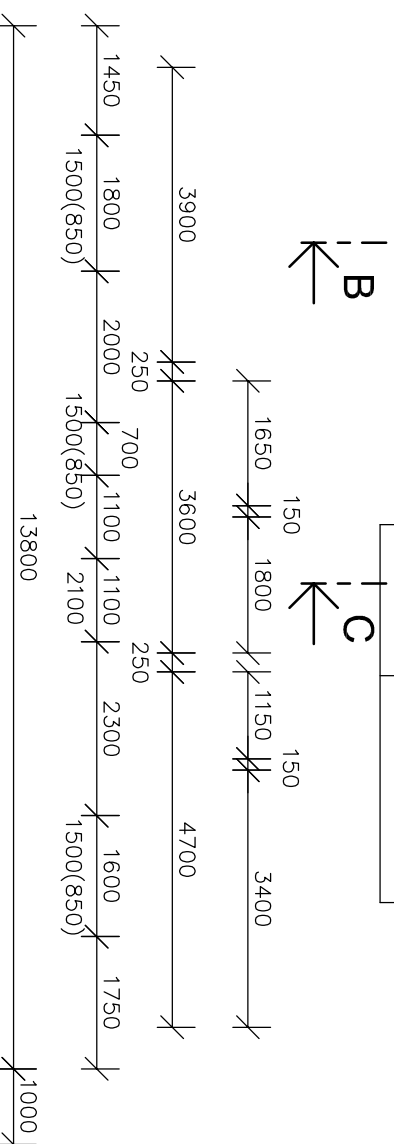
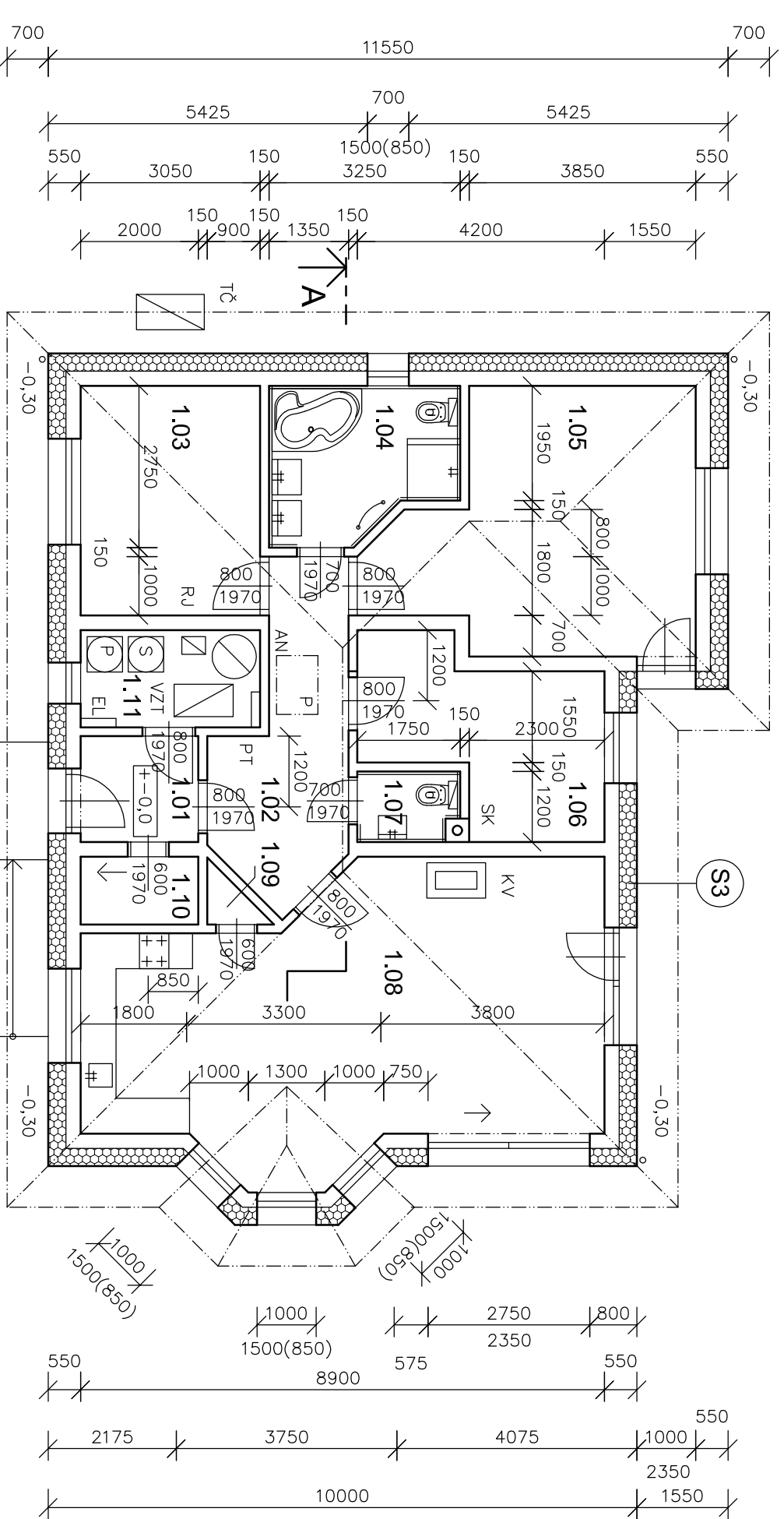
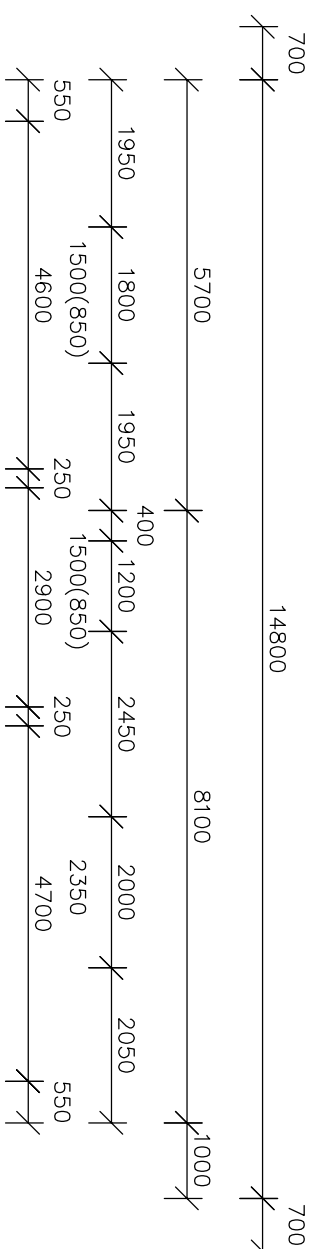


## LEGENDA MATERIÁLŮ

- OBVODOVÉ STĚNY Z PÓROBETONOVÝCH TVÁRNIC P2-440  
 VNITŘNÍ NOSNÉ STĚNY Z PÓROBETONOVÝCH TVÁRNIC P4-600  
 PŘÍČKY Z PÓROBETONOVÝCH PŘÍČKOVEK P2-500  
 VŠECHNO NA TENKOVrstvou ZDÍCI MALTLU
- TĚPelná Izolace  
 PĚNOVÝ POLYSTYREN EPS, EXTRUDOVANÝ POLYSTYREN XPS



## LEGENDA MÍSTNOSTÍ

ČÍSLO MÍSTN.	NÁZEV MÍSTNOSTI	PLOCHA M <sup>2</sup>	PODLAHA	STĚNY	STROP
1.01	ZADVERÍ	3,60	KD	OM	SKD
1.02	CHODBA	10,20	KD	OM	SKD
1.03	POKOJ	11,90	PP	OM	SKD
1.04	KOUPELNA	7,80	KD	KO	SKD
1.05	LOŽNICE	20,80	PP	OM	SKD
1.06	POKOJ	10,80	PP	OM	SKD
1.07	ZÁCHOD	2,00	KD	KO	SKD
1.08	OBÝV. POKOJ + KUCHYŇ	38,85	KD	OM	SKD
1.09	SPÍŽ	0,65	KD	OM	SKD
1.10	ŠATNA	2,30	KD	OM	SKD
1.11	TECHNICKÁ MÍSTNOST	5,05	KD	OM	SKD

## LEGENDA POVRCHOVÝCH ÚPRAV

- PODLAHY**  
 KD KERAMICKÉ DLAŽDICE  
 PP PRUŽNÉ, TEXTILNÍ A LAMINÁTOVÉ PODLAHOVÉ KRYTINY  
**STĚNY, STROP**  
 KO KERAMICKÝ OBKLAD  
 OM OMITKA  
 SKD SÁDROKARTONOVÉ DESKY

## POZNÁMKA

- SK SYSTÉMOVÝ KOMÍN, PRŮDUCH 200MM
- KV KRB S UZAVÍRATELNÝM OHNÍŠTĚM (KRBOVÁ VLOŽKA)
- CENTRÁLNÍ PŘÍVOD VZDUCHU V PODLAŽE
- BEZPEČNÉ VZDALENOSTI OD HOŘLAVÝCH HMOT VIZ VYHLAŠKA Č.23/2008 SB.
- P, S AUTOMATICKÁ PRAČKA, SUŠIČKA
- TČ VENKOVNÍ JEDNOTKA TĚPelnÉHO ČERPADLA
- RJ ŘÍDÍČÍ JEDNOTKA TĚPelnÉHO ČERPADLA
- AN AKUMULAČNÍ NADoba SE ZÁSObNÍKEM TĚPlÉ VODY
- PT ROZDĚLOVAČ PODLAHOVÉHO TĚPENÍ
- VZT VĚTRACÍ JEDNOTKA POD STROPĚM
- EL ELEKTROROZVADĚČ
- P PŮDNI SCHODY
- NAD OTVORY VE VNITŘNÍCH STĚNÁCH BUDOU SYSTĚMOVĚ PŘEKLADY
- NAD OTVORY V OBVODOVÝCH STĚNÁCH BUDOU SYSTĚMOVĚ PŘEKLADY
- MEZERA MEZI DŘEVĚNÝMI KONSTRUKCEMI A KOMÍNY MINIMÁLNĚ 50MM
- SKLADBA OBVODOVÉ STĚNY S3 VIZ ŘEZ A-A

PROJEKTANT	Ing. Ladislav Petr, Podkoptč 64, Frenštát pod Radhoštěm
STAVEBNÍK	Martin Týšer, Planiška 970, Frenštát pod Radhoštěm
MÍSTO STAVBY	parc. č. 1790/4 a 1790/5, k.ú. Frenštát pod Radhoštěm
<b>Rodinný dům a garáž ve Frenštátě pod Radhoštěm</b>	
VÝKRES <b>PŘÍZEMÍ</b>	STUPĚŇ územní souhlas ohlášení stavby
	DATUM květen 2016 MĚŘÍTKO 1:100 ČÍSLO VÝKRESU D.102