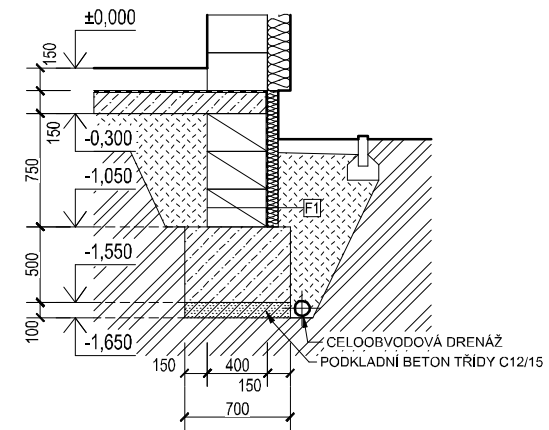
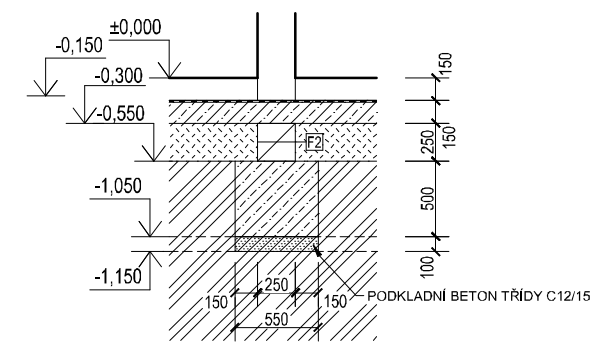


F1
SCHÉMA ZÁKLADOVÉHO PÁSU
POD OBVODOVOU ZDÍ tl. 400mm
MĚŘÍTKO 1:50



F1	nopová fólie	
	hydroizolační stěrka	
	styrodur	70mm
	lepící tmel	5mm
	izolace proti zemní vlhkosti	
	cementová malta - vyrovnávací	
	betonové bednicí tvarovky	
	PRESBETON Nova	400mm

F2
SCHÉMA ZÁKLADOVÉHO PÁSU
POD VNITŘNÍ NOSNOU ZDÍ tl. 240mm
MĚŘÍTKO 1:50



F2	betonové bednicí tvarovky	250mm
	PRESBETON Nova	

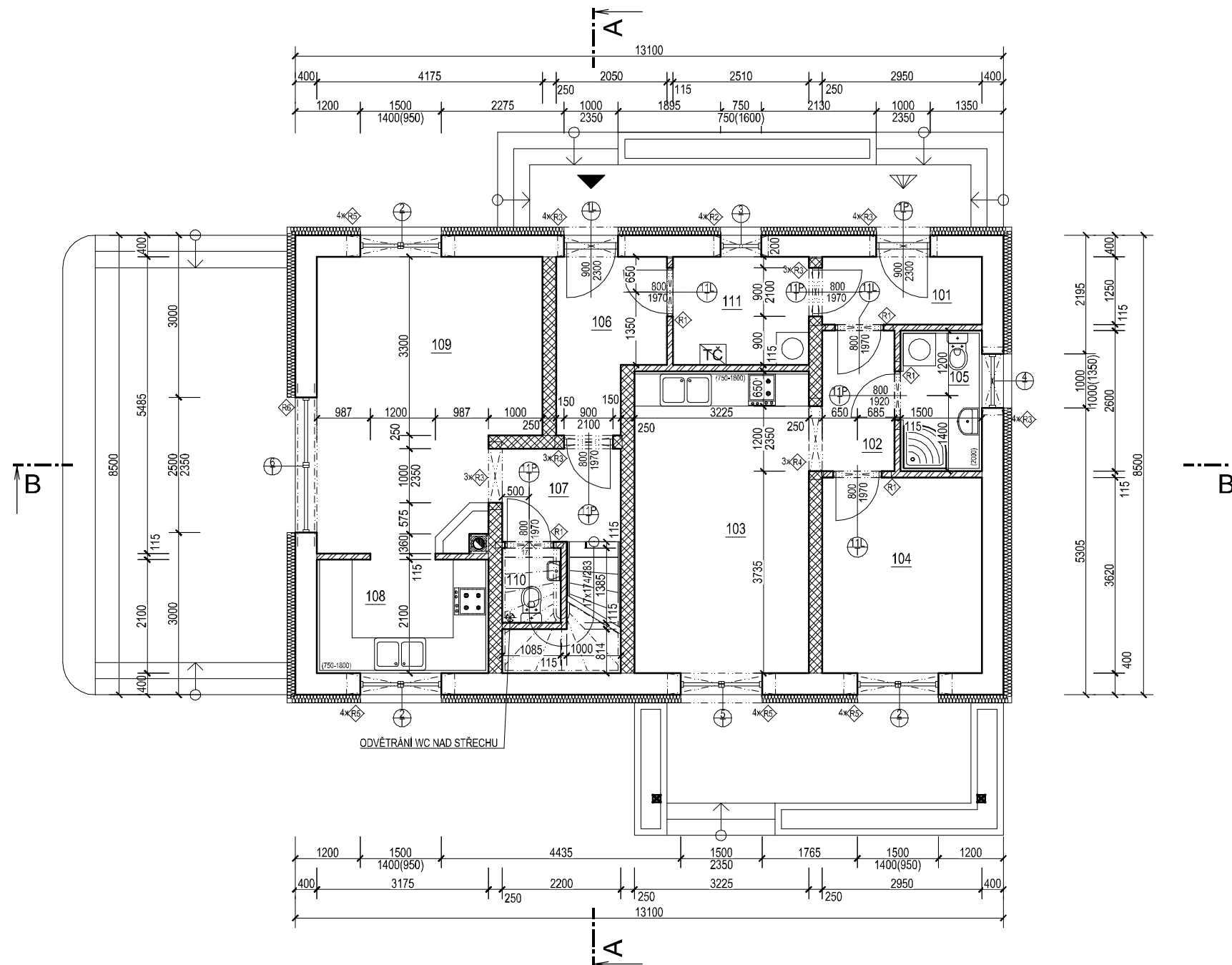
POZNÁMKA

- DLE PROJEKTU ZDRAVOTECHNIKY PROVÉST POLOŽENÍ LEŽATÉ KANALIZACE
- ZÁKLADOVÉ KONSTRUKCE JE TŘEBA PŘÍZPŮSOBIT PODMÍNKÁM V MÍSTĚ ZAKLÁDÁNÍ STAVBY (ROZMĚRY, ÚROVEŇ POLOŽENÍ ZÁKLADŮ, VYZTUŽENÍ A ZPŮSOB IZOLACE)
- VODOROVNĚ A SVISLĚ IZOLACE PROVÉST PODLE VÝKRESŮ ŘEZU A TECHNICKÉHO POPISU
- ZÁKLADOVÉ PÁSY JE MOŽNO BETONOVAT NA PODKLAD Z PROSTÉHO BETONU TRÍDY C12/15 XO, tl.100mm
- VYTÝČENÍ RODINNÉHO DOMU A JEHO UMÍSTĚNÍ NA PARCELE PROVÉST V SOULADU S POŽADAVKY A PODMÍNKAMI DLE ÚZEMNĚ PLÁNOVACÍ INFORMACE
- ⚡ - VYTÝČOVACÍ ZNAČKA VNĚJŠÍCH ROHŮ OBVODOVÉHO ZDIVA BEZ TI

OCEL 10505(R)

BETON C20/25 XC1

AUTOR PROJEKTU	VYPRACOVAL	KONTROLOVAL	Artinex CZ s. r. o. Polská 1421/21, Český Těšín, 737 01 www.archipelag.cz info@archipelag.cz tel. 558 711632	
Robert Wójciak	Jan Koplík	Ing. Zdeněk Kubánek	ARCHIPELAG CZ	
INVESTOR: Yzuzhen Semaniaka, Dolákova 553/16, 181 00 Praha 8 - Bohnice				
JEDNOGENERAČNÍ VOLNĚ STOJÍCÍ DŮM "RAUL"			DATUM	12/2016
			STUPEŇ	OHL
PŮDORYS ZÁKLADŮ			Č.ZAKÁZKY	20160047
			MĚŘÍTKO	ČÍSEL VÝKRESU
			1:100	101



Tabulka místností						
Číslo	Jméno	Plocha [m ²]	Podlaha	Stěny	Strop	Poznámka
101	ZÁDVEŘÍ	3,69	K1 (P1)	VŠ	VŠ	KER.SOKLÍK 100mm
102	CHODBA	3,77	DP (P1)	VŠ	VŠ	DŘEV.SOKLÍK 100mm
103	OBÝVACÍ POKOJ + KK	18,01	DP (P1)	VŠ	VŠ	KER. OBKLAD 750 - 1800mm
104	LOŽNICE	10,68	DP (P1)	VŠ	VŠ	DŘEV.SOKLÍK 100mm
105	KOUBEKNA	3,9	K1 (P1)	VŠ/BO	VŠ	KER. OBKLAD 2000mm
106	ZÁDVEŘÍ	5,66	K1 (P1)	VŠ	VŠ	KER.SOKLÍK 100mm
107	CHODBA + SCHODIŠTĚ	7,19	DP (P1)	VŠ	VŠ	DŘEV.SOKLÍK 100mm
108	KUCHYŇ	6,67	DP (P1)	VŠ	VŠ	KER. OBKLAD 750 - 1800mm
109	OBÝVACÍ POKOJ	20,59	DP (P1)	VŠ	VŠ	DŘEV.SOKLÍK 100mm
110	WC	1,5	K1 (P1)	VŠ	VŠ	KER.SOKLÍK 100mm
111	TECHNICKÁ MÍSTNOST	5,02	K1 (P1)	VŠ	VŠ	KER.SOKLÍK 100mm

Celková plocha [m²]: 86,68

K1 KERAMICKÁ DLAŽBA VNITŘNÍ VŠ VNITŘNÍ OMÍTKA VÁPENNÁ, ŠTUKOVÁ
 DP DŘEVĚNNÁ LEPENÁ, (PLOVOUCI) BO BĚLNINOVÝ OBKLAD

LEGENDA KOMINŮ

TVAROVKA SCHIEDEL UNI PLUS 20 (360x360mm)

LEGENDA MATERIÁLŮ

ZDIVO Z BLOKŮ HELUZ STI 40 broušená
 NA HELUZ lepidlo /72/

ZDIVO Z BLOKŮ HELUZ 25 broušená
 NA HELUZ lepidlo /72/

ZDIVO Z BLOKŮ HELUZ 11,5
 NA HELUZ lepidlo

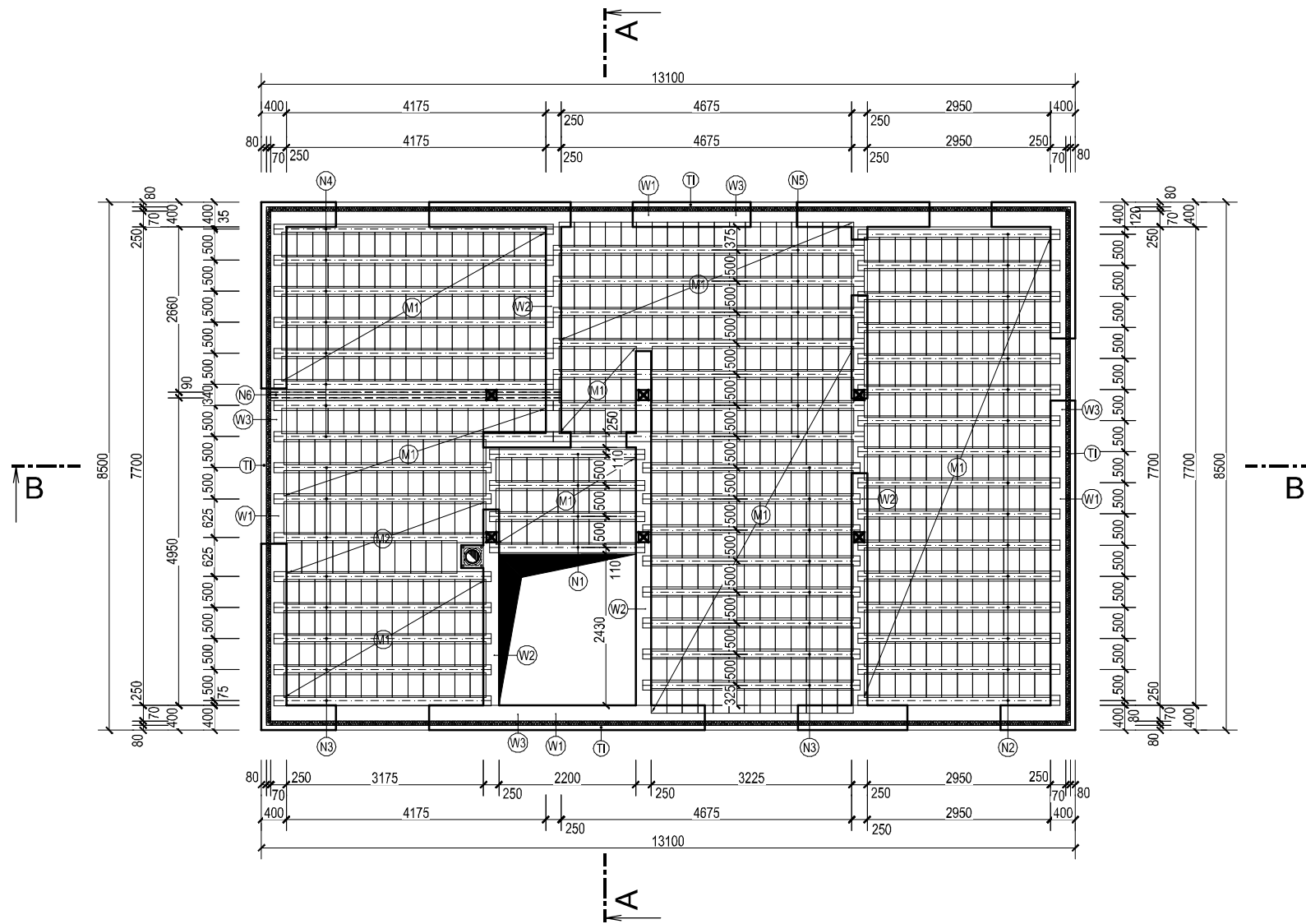
VÝPIS PŘEKLADŮ

- HELUZ 11,5 -1250- celkem 5ks
- HELUZ 23,8 -1000- celkem 4ks
- HELUZ 23,8 -1250- celkem 8ks
- HELUZ 23,8 -1500- celkem 3ks
- HELUZ 23,8 -2000- celkem 16ks
- 2x I200 dl. 3000 mm - 1ks

POZNÁMKA:

- ŽELEZOBETONOVÉ PRVKY PROVĚST DLE KONSTRUKČNÍCH VÝKRESŮ
- OKNA MUSÍ BÝT OPATŘENA MIKROVENTILACÍ, ČÍMŽ JE ZAJIŠTĚN SPRÁVNÝ SOUČINTEL INFILTRACE MÍSTNOSTÍ
- PŘED OBJEDNÁNÍM TRUHLÁŘSKÝCH PRVKŮ JE TŘEBA NA STAVBĚ ZKONTROLOVAT ROZMĚRY OTVORŮ
- OBVODOVÉ ZDIVO ZATEPLIT KONTAKTNÍM ZATEPLOVACÍM SYSTÉMEM tl. 150 mm S POUŽITÍM TEPelnÉ IZOLACE EPS 70 F
- VNITŘNÍ SCHODIŠTĚ DŘEVĚNÉ DLE INDIVIDUÁLNÍHO PROJEKTU
- KRBOVÉ TĚLESO BUDE VYHOTOVENO DLE POŽADAVKŮ INVESTORA NA ZÁKLADĚ SAMOSTATNÉHO NÁVRHU
- KÓTY JSOU UVÁDĚNY BEZ ZATEPLENÍ

AUTOR PROJEKTU	VYPRACOVAL	KONTROLOVAL	Artinex CZ s. r. o. Polská 1421/21, Český Těšín, 737 01 www.archipelag.cz info@archipelag.cz tel. 558 711632	
Robert Wójciak	Jan Koplík	Ing. Zdeněk Kubánek	ARCHIPELAG CZ	
INVESTOR: Yruheni Semaniaka, Dolákova 553/16, 181 00 Praha 8 - Bohnice			FORMAT	2 x A4
JEDNOGENERAČNÍ VOLNĚ STOJÍCÍ DŮM "RAUL"			DATUM	12/2016
			STUPEŇ	OHL
PŮDORYS 1.NP			Č.ZAKÁZKY	20160047
			MĚŘITVO	CÍLO VÝKRESU
			1:100	102



VÝPIS PRVKŮ :

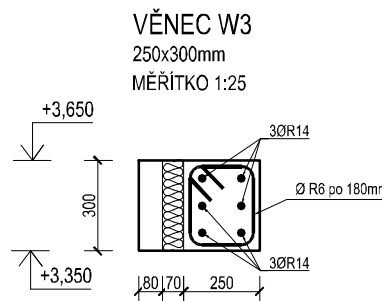
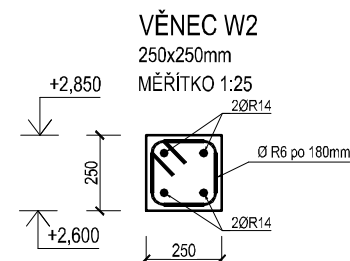
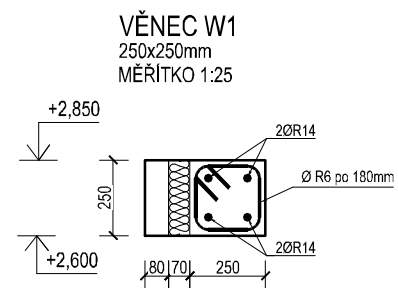
OZN.	POPIS	ROZMĚRY [mm]	KS NA PATŘE
N1	STROPNÍ NOSNÍK HELUZ MIAKO 250	2500 x 160 x 175	4
N2	STROPNÍ NOSNÍK HELUZ MIAKO 325	3250 x 160 x 175	16
N3	STROPNÍ NOSNÍK HELUZ MIAKO 350	3500 x 160 x 175	16
N4	STROPNÍ NOSNÍK HELUZ MIAKO 450	4500 x 160 x 175	8
N5	STROPNÍ NOSNÍK HELUZ MIAKO 500	5000 x 160 x 175	7
N6	OCELOVÝ NOSNÍK 2x I 200	4675	1
M1	STROPNÍ VLOŽKA HELUZ MIAKO 19/50	400 x 190 x 250	607
M2	STROPNÍ VLOŽKA HELUZ MIAKO 19/62,5	525 x 190 x 250	24
VI	VĚNCOVKA 8/25	80 x 250 x 333	128
TI	TEPELNÁ IZOLACE - ROCKWOOL (Fasrock)	70 mm	42,28

LEGENDA KOMÍNŮ

TVAROVKA SCHIEDEL UNI PLUS 20 (360x360mm)

POZNÁMKA:

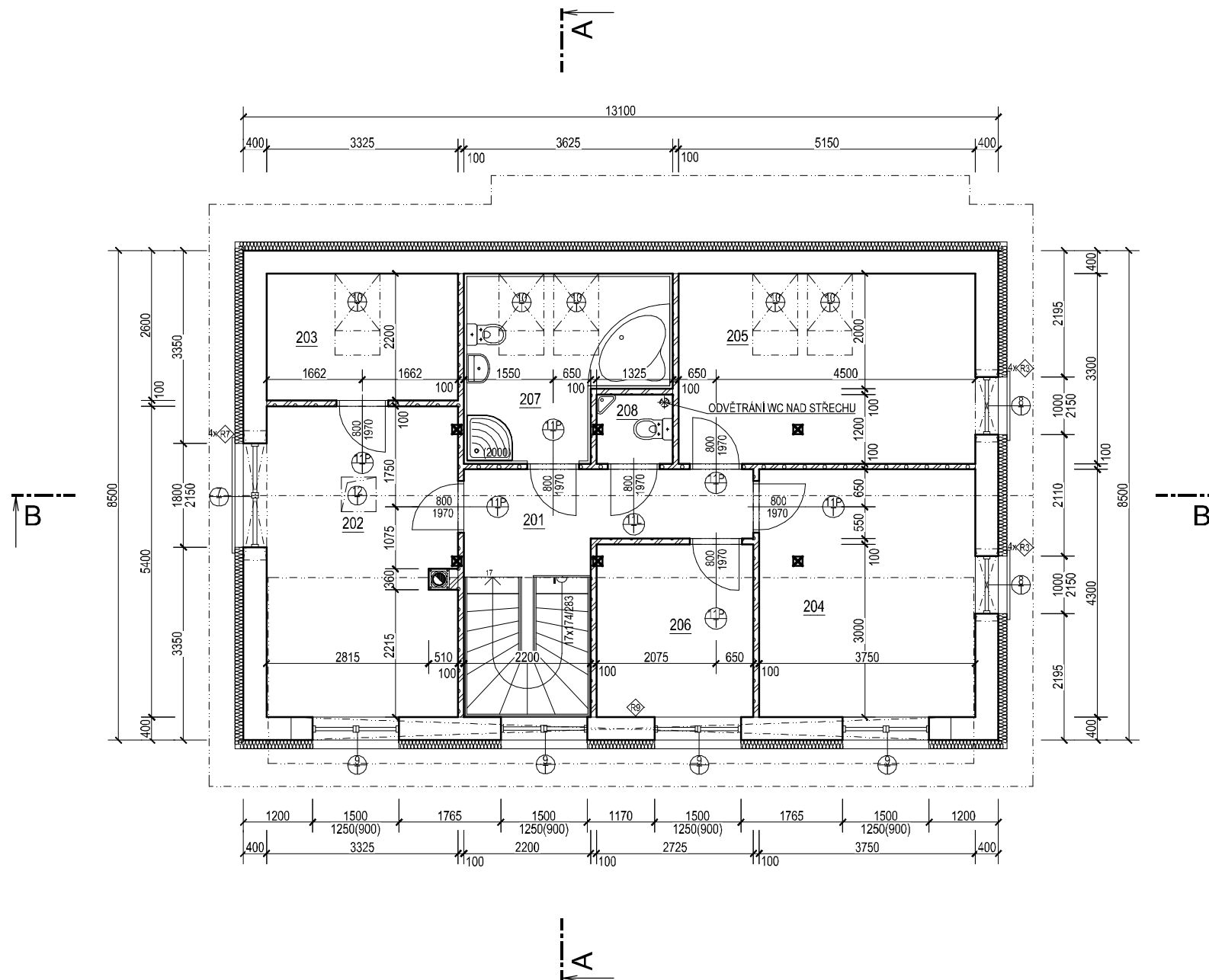
- PROVÁDĚCÍ DETAILS (VYZTUŽENÍ, ULOŽENÍ) STROPNÍCH A ZÁKLADOVÝCH KONSTRUKCÍ MUSÍ BÝT ŘEŠENY V RÁMCI REALIZAČNÍ DOKUMENTACE
- ÚNOSNOST NOSNÝCH KONSTRUKCÍ JE STANOVENA PRO III. SNĚHOVOU OBLAST A IV. VĚTROVOU OBLAST. V PŘÍPADĚ UMÍSTĚNÍ STAVBY V JINÝCH OBLASTECH NUTNO VYPRACOVAT PROJEKTOVÝ DODATEK
- JE TŘEBA DODRŽOVAT TECHNOLOGICKÝ POSTUP PRO PROVÁDĚNÍ STROPNÍ KONSTRUKCE DANÝ VÝROBCEM
- PŘED POKLÁDÁNÍM NOSNÍKŮ NUTNO POLOŽIT NA ZEĎ BITUMENOVÝ PAPIR
- ULOŽENÍ NOSNÍKŮ JISTROP JE min. 125mm
- ULOŽENÍ VLOŽEK MIAKO NA ZDI JE min. 25mm
- VĚNCE A NADBETONOVÁNÍ STROPNÍCH VLOŽEK BETON C16/20, OCEL 10 505(R)
- VĚNCE VYZTUŽIT VŽDY 4ØR14 DO ROHŮ PRŮŘEZU + TRMINKY ØR6 PO 180mm PODÉLNOU VÝZTUŽ PŘI VNITŘNÍM LÍCI PROVÉST V ROZÍCH JAKO UZAVŘENOU (OKO) DLE BĚŽNÝCH ZVYKLOSTÍ
- ZNÁZORNĚNÍ VĚNCŮ V ŘEZU JE JEN SCHÉMATICKÉ A BUDE SE LIŠIT DLE KONKRÉTNÍHO UMÍSTĚNÍ, RŮZNY ROZMĚR VĚNCŮ VE SMĚRU VODOROVNÉM A KOLMÉM S KLADENÍM NOSNÍKU JISTROP (V KOLMÉM SMĚRU ZASAHUJE DO VĚNCE ULOŽENÍ NOSNÍKU)
- NADBETONÁVKU tl. 60mm VYZTUŽIT CELOPLOŠTĚ KARI SÍTÍ Ø6 - 150/150



OCEL 10505(R)

BETON C20/25 XC1

AUTOR PROJEKTU Robert Wójciak	VYPRACOVAL Jan Koplík	KONTROLOVAL Ing. Zdeněk Kubánek	Artinex CZ s. r. o. Polig 1421/21, Český Těšín, 737 01 www.archipelag.cz, info@archipelag.cz, tel. 558 711 632 	
INVESTOR: Yuheni Semaniáka, Dolákova 553/16, 181 00 Praha 8 - Bohnice			FORMAT	2 x A4
JEDNOGENERAČNÍ VOLNĚ STOJÍCÍ DŮM "RAUL"			DATUM	12/2016
			STUPEŇ	OHL
PŮDORYS STROPU			Č.ZAKÁZKY	20160047
			MĚŘÍTKO	1:100
			CÍLOVÝ VÝKRES	103



Tabulka místnosti						
Číslo	Jméno	Plocha [m²]	Podlaha	Stěny	Strop	Poznámka
201	CHODBA	7,51	DP (P2)	SDK	SDK1	DŘEV.SOKLIK 100mm
202	LOŽNICE	17,77	DP (P2)	SDK	SDK1	DŘEV.SOKLIK 100mm
203	ŠATNA	7,31	DP (P2)	SDK	SDK1	DŘEV.SOKLIK 100mm
204	POKOJ	16,12	DP (P2)	SDK	SDK1	DŘEV.SOKLIK 100mm
205	POKOJ	16,99	DP (P2)	SDK	SDK1	DŘEV.SOKLIK 100mm
206	ŠATNA	8,18	DP (P2)	SDK	SDK1	DŘEV.SOKLIK 100mm
207	KOUPELNA	10,11	K1 (P2)	BO	SDK2	BĚL. OBKLAD 2000mm
208	WC	1,59	K1 (P2)	SDK	SDK2	BĚL. OBKLAD 2000mm

Celková plocha [m²]: 85,59

K1	KERAMICKÁ DLAŽBA VNITŘNÍ	SDK	SÁDROKARTONOVÉ KONSTRUKCE
DP	DŘEVENNÁ LEPENÁ, (PLOVOUCI)	SDK 1	SÁDROKARTONOVÝ PODHLED STANDARTNÍ 15mm
BO	BĚLNINOVÝ OBKLAD	SDK 2	SÁDROKARTONOVÝ PODHLED V MOKRÝCH PROVOZECH 15mm

LEGENDA MATERIÁLŮ

- ZDIVO Z BLOKŮ HELUZ ST1 40 broušená NA HELUZ lepidlo /72/
- SÁDROKARTONOVÁ PŘÍČKA SE ZVUKOIZOLAČNÍ VÝPLNÍ

LEGENDA KOMÍNŮ

- TVAROVKA SCHIEDEL UNI PLUS 20 (360x360mm)

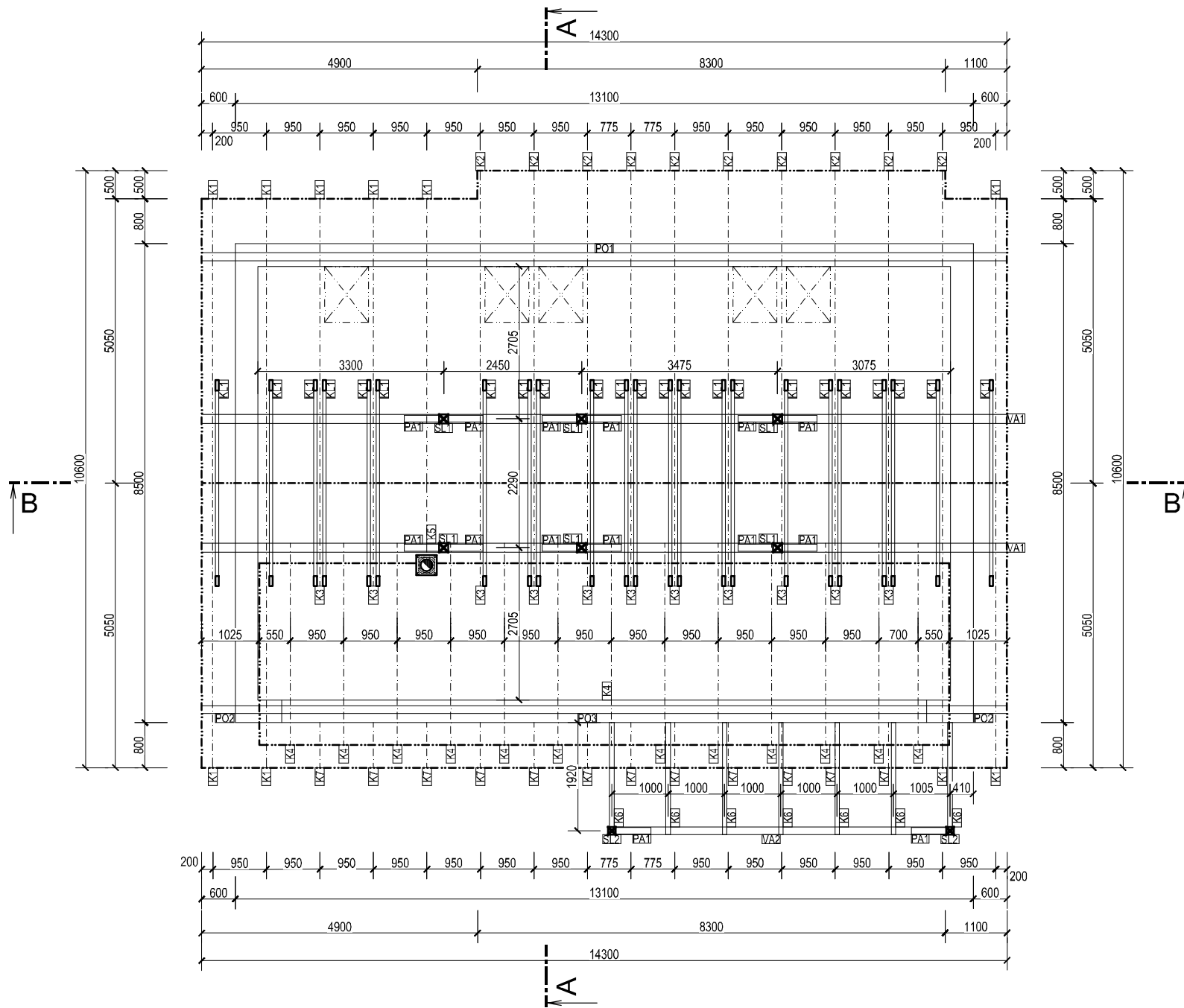
VÝPIS PŘEKLADŮ

- HELUZ 23,8 -1250- celkem 8ks
- HELUZ 23,8 -1250- celkem 4ks
- MONOLITICKÝ PŘEKLAD

POZNÁMKA:

- ŽELEZOBETONOVÉ PRVKY PROVÉST DLE KONSTRUKČNÍCH VÝKRESŮ
- OKNA MUSÍ BÝT OPATŘENA MIKROVENTILACÍ, ČIMŽ JE ZAJIŠTĚN SPRÁVNÝ SOUČINITEL INFILTRACE MÍSTNOSTÍ
- PŘED OBJEDNÁNÍM TRUHLÁŘSKÝCH PRVKŮ JE TŘEBA NA STAVBĚ ZKONTROLOVAT ROZMĚRY OTVORŮ
- OBVODOVÉ ZDIVO ZATEPLIT KONTAKTNÍM ZATEPLOVACÍM SYSTÉMEM tl. 150 mm S POUŽITÍM TEPELNÉ IZOLACE EPS 70 F
- VNITŘNÍ SCHODIŠTĚ DŘEVĚNÉ DLE INDIVIDUÁLNÍHO PROJEKTU
- PŘI ÚPRAVÁCH JE TŘEBA PŘÍZPUSOBIT POČET A ROZMÍSTĚNÍ STŘEŠNÍCH OKEN
- KÓTY JSOU UVÁDĚNY BEZ ZATEPLENÍ

AUTOR PROJEKTU	VYPRACOVAL	KONTROLOVAL	Artinex CZ s. r. o. Polská 1421/21, Český Těšín, 737 01 www.archipelag.cz info@archipelag.cz tel. 558 711632	
Robert Wójciak	Jan Koplík	Ing. Zdeněk Kubánek	ARCHIPELAG CZ	
INVESTOR: Yruhení Semaniáka, Dolákova 553/16, 181 00 Praha 8 - Bohnice			FORMAT	2 x A4
JEDNOGENERAČNÍ VOLNĚ STOJÍCÍ DŮM "RAUL"			DATUM	12/2016
			STUPEŇ	OHL
PŮDORYS PODKROVÍ			Č.ZAKÁZKY	20160047
			MĚŘITVO	CÍLELO VÝKRESU
			1:100	104



Tento výpis neslouží pro objednání řeziva! Ve výpisu jsou uvedeny skutečné délky prvků (=teoretické) bez přeřezu. Pro objednání řeziva je nutno skutečné délky zvětšit cca o 0,3-0,5 m (tzv. řezná délka) - nutno konzultovat s prováděcí firmou.

Konstrukční dřevo třídy

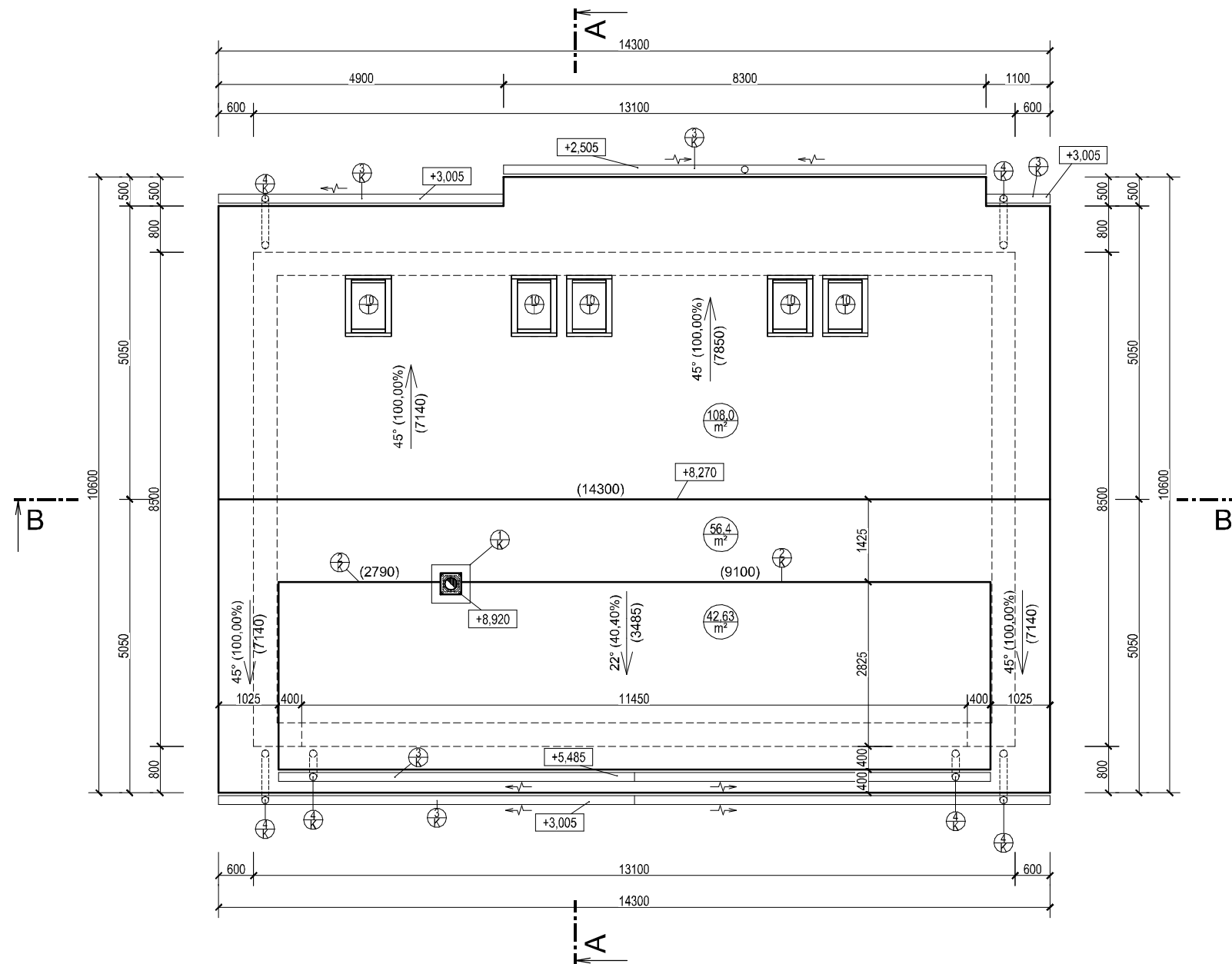
SI dle ČSN 49 1531
S10 dle ČSN 73 2824-1(2004)

OZN.	POPIS	PRŮŘEZ (mm)	DÉLKA (mm)	POČET (ks)	OBJEM (m ³)	OBJEM CELKEM (m ³)
K1	KROKEV	100x180	7140	10	0,128520	1,285200
K2	KROKEV	100x180	7850	10	0,141300	1,413000
K3	KROKEV	100x180	2590	11	0,046620	0,512820
K4	KROKEV	100x180	3775	13	0,067950	0,883350
K5	KROKEV	100x180	1875	1	0,033750	0,033750
K6	KROKEV	80x160	1990	7	0,025472	0,178304
K7	KROKEV	100x180	1135	12	0,020430	0,245160
VA1	VAZNICE	160x220	14300	2	0,503360	1,006720
VA2	VAZNICE	140x180	6145	1	0,154854	0,154854
PO1	POZEDNICE	140x140	14300	1	0,280280	0,280280
PO2	POZEDNICE	140x140	1425	2	0,027930	0,055860
PO3	POZEDNICE	140x140	11450	1	0,224420	0,224420
SL1	SLOUPEK	160x160	3585	6	0,091776	0,550656
SL2	SLOUPEK	140x140	2420	2	0,047432	0,094864
KL1	KLEŠTINA	60x180	3660	23	0,039528	0,909144
PA1	PÁSEK	120x120	880	14	0,012672	0,177408
OBJEM CELKEM (BEZ PROREZU)						8,005790

POZNÁMKA

- SKLON STŘEŠNÍCH ROVIN JE 45°
- POZEDNICE KOTVIT DO VĚNCE CHEMICKÝMI KOTVAMI Soudamalt 2K PO 900mm
- STŘECHU OPATŘIT CELOPLOŠNÝM BEDNĚNÍM tl. 25mm
- VŠECHNY DŘEVĚNÉ PRVKY PŘI STYKU SE STĚNOU IZOLOVAT LEPENKOU
- ÚNOSNOST NOSNÝCH KONSTRUKCÍ JE STANOVENA PRO III. SNĚHOVOU OBLAST DLE STN EN 1991-1-3 A IV. VĚTROVOU OBLAST DLE STN EN 1991-1-4.
- V PŘÍPADĚ UMÍSTĚNÍ STAVBY V JINÝCH OBLASTECH NUTNO VYPRACOVAT PROJEKTOVÝ DODATEK
- HLOUBKA OSEDLÁNÍ KROKVÍ NA POZEDNICE A VAZNICE max. 50mm
- PRVKY KROVU SPOJOVAT POMOCÍ SVORNÍKOVÝCH SPOJŮ, SVORNÍK M14
- DŘEVĚNÉ PRVKY KROVŮ PŘED MONTÁŽÍ OŠETŘIT DVOJNÁSOBNÝM NÁTĚREM PROTI DŘEVOKAZNÝM ŠKŮDCUM, např. BOCHEMIT QB
- PŘED ZAKRYTÍM SVORNÍKOVÝCH SPOJŮ DOTÁHNOUT VŠECHNY SVORNÍKY
- POUŽITÍ KRAKORCOVÉ DESKY V PODSTŘEŠNÍ ČÁSTI KOMINU SCHIEDEL VČETNĚ OBEZDÍVKY DLE POŽADAVKU INVESTORA
- ŘEŠIT V DOKUMENTACI PRO REALIZACI STAVBY

AUTOR PROJEKTU	VYPRACOVAL	KONTROLOVAL	Artinex CZ s. r. o. Polská 1421/21, Český Těšín, 737 01 www.archipelag.cz info@archipelag.cz tel. 558 711632	
Robert Wójcjak	Jan Koplík	Ing. Zdeněk Kubánek	ARCHIPELAG CZ	
INVESTOR: Yuhneni Semaniaka, Dolákova 553/16, 181 00 Praha 8 - Bohnice				
JEDNOGENERAČNÍ VOLNĚ STOJÍCÍ DŮM "RAUL"			FORMAT	2 x A4
			DATUM	12/2016
			STUPEŇ	OHL
PŮDORYS KROVU			Č.ZAKÁZKY	20160047
			MĚŘÍTKO	1:100
			CÍL VÝKRESU	105



VÝPIS KLEMPÍŘSKÝCH VÝROBKŮ STN 73 36 10

POL.	NÁZEV	ROZVINUTÁ ŠÍŘKA	CELKEM bm
1/K	LEMOVÁNÍ KOMINŮ TITANZINKOVÝ PLECH	RŠ 330mm	2,64m
2/K	LEMOVÁNÍ ÚŽLABÍ TITANZINKOVÝ PLECH	RŠ 330mm	11,90m
3/K	PODOKAPNÍ PŮLKRUHOVÝ ŽLAB FIRMY LINDAB OCELOVÝ PLECH tl. 0,6mm, d=150mm VČETNĚ ŽLABOVÝCH HÁKŮ, ŽLABOVÝCH ROHŮ A ŽLABOVÝCH KOTLÍKŮ		40,85m
4/K	ODPADNÍ POTRUBÍ FIRMY LINDAB-Rainline OCELOVÝ PLECH tl. 0,6mm, d=100mm VČETNĚ KOLEN, ODSKOKŮ, KRUHOVÝCH ZDĚŘÍ		18,20m

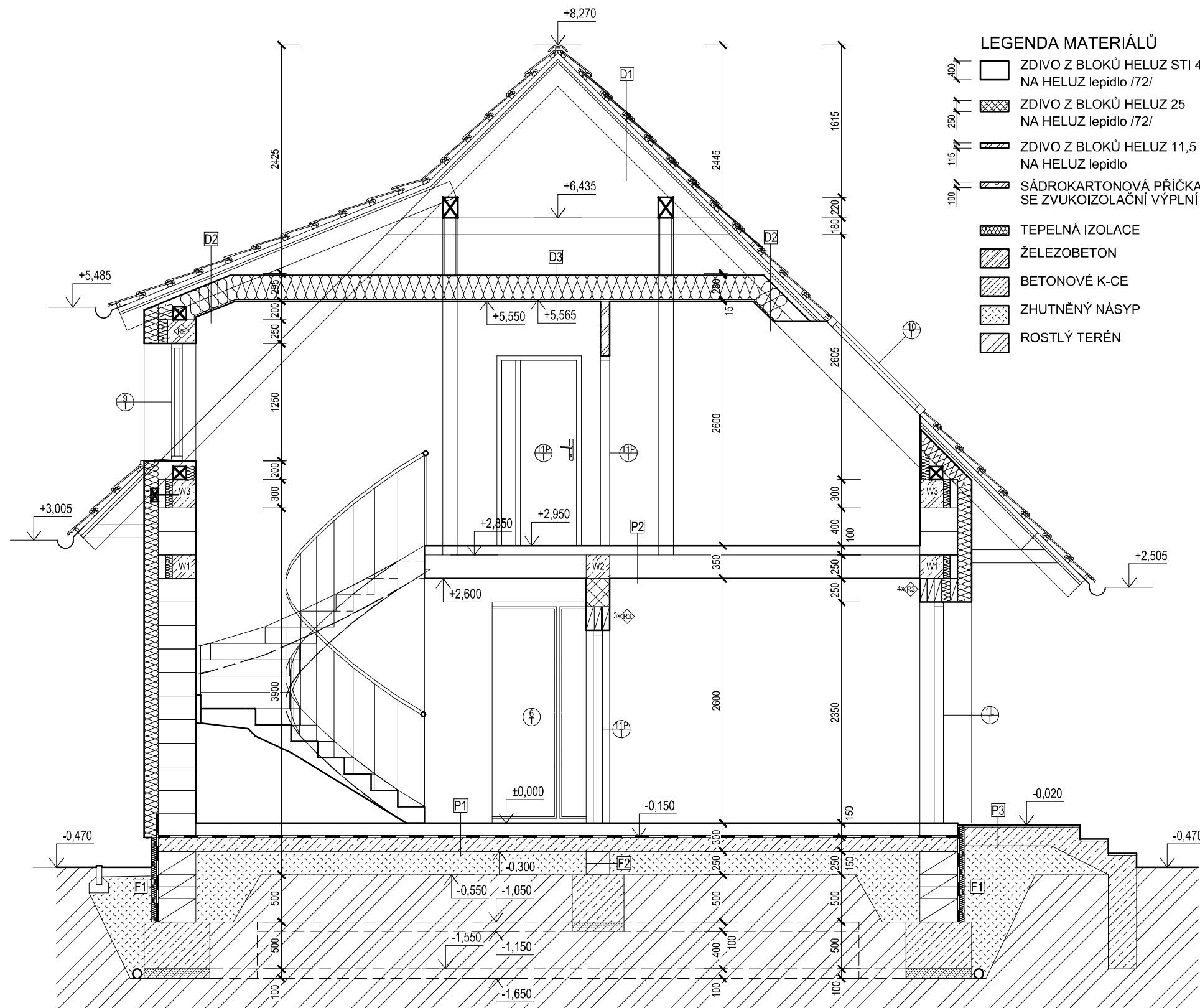
POZNÁMKA

- PÁLENÁ STŘEŠNÍ KRYTINA FIRMY TONDACH (Románská 12)
- OKAPOVÝ SYSTÉM LINDAB Rainline VČETNĚ PŘÍSLUŠENSTVÍ V BAREVNÉM ODSTÍNU DLE VÝBĚRU INVESTORA
- POUŽITÍ ODVĚTRÁVACÍ TAŠKY HŘEBENE A ODVĚTRÁVACÍ OKAPOVÝ SYSTÉM
- PŘI MONTÁŽI KRYTINY VĚNOVAT POZORNOST DETAILŮM (ÚŽLABÍ, OKAPNÍ HRANY, HŘEBEN, ATD.)
- PRO ODVĚTRÁNÍ STOUPAČKY ZDRAVOTECHNIKY POUŽÍT SYSTÉMOVÉ PRVKY DODAVATELE STŘEŠNÍ KRYTINY VČETNĚ OSTATNÍCH DOPLŇKŮ
- UVÁDĚNÉ VÝŠKY KOMINŮ JSOU MINIMÁLNÍ VZHLEDEM K POŽADAVKŮM NORMY SKUTEČNOU VÝŠKU JE TŘEBA UPRAVIT DLE POUŽITÉHO KOMINOVÉHO SYSTÉMU A PO KONZULTACI S REVIZNÍM TECHNIKEM
- PŘÍSTUP KE KOMINOVÝM NADSTŘEŠNÍM ČÁSTEM ŘEŠIT INDIVIDUÁLNĚ, V PŘÍPADĚ POTŘEBY POUŽIT SYSTÉMOVÉ ŘEŠENÍ DODAVATELE STŘEŠNÍ KRYTINY (KOMINOVÉ PLOŠINY, STUPADLA, ATD.)

(...)

- KÓTY V ZÁVORKÁCH UDÁVAJÍ SKUTEČNOU DÉLKU STŘEŠNÍCH ROVIN SEDLA, NÁROŽÍ, ÚŽLABÍ, ATD.

AUTOR PROJEKTU Robert Wójciak	VYPRACOVAL Jan Koplík	KONTROLOVAL Ing. Zdeněk Kubánek	Artinex CZ s. r. o. Polská 1421/21, Český Těšín, 737 01 www.archipelag.cz info@archipelag.cz tel. 558 711632	
INVESTOR: Yuhneni Semaniaka, Dolákova 553/16, 181 00 Praha 8 - Bohnice			ARCHIPELAG CZ	
JEDNOGENERAČNÍ VOLNĚ STOJÍCÍ DŮM "RAUL"			FORMAT	2 x A4
			DATUM	12/2016
			STUPEŇ	OHL
PŮDORYS STŘECHY			Č.ZAKÁZKY	20160047
			MĚŘÍTKO	CÍLELO VÝKRESU
			1:100	106



LEGENDA MATERIÁLŮ

- ZDIVO Z BLOKŮ HELUZ STI 40 broušená NA HELUZ lepidlo /72/
- ZDIVO Z BLOKŮ HELUZ 25 NA HELUZ lepidlo /72/
- ZDIVO Z BLOKŮ HELUZ 11,5 NA HELUZ lepidlo
- SÁDROKARTONOVÁ PŘÍČKA SE ZVUKOIZOLAČNÍ VÝPLNÍ
- TEPELNÁ IZOLACE
- ŽELEZOBETON
- BETONOVÉ K-CE
- ZHUTNĚNÝ NÁSYP
- ROSTLÝ TERÉN

P1	dřevěná podlaha DP/ dlažba K1 (D+M fa Dorint)	
	podložka mirelon DP/ lepidlo K1	
	anhydritový potěr CEMEX ANHYLEVEL	40mm
	separační fólie	
	podlahová deska rockwool(dachrock)	100mm
	hydroizolace -1xhydrobit	
	podkladní beton arm. sítě Ø8 s oky 100/100	150mm
úprava pláně udusanou struskou nebo štěrkopískem		
rostlý terén		

P2	dřevěná podlaha DP/ dlažba K1	
	podložka mirelon DP/ lepidlo K1	
	anhydritový potěr CEMEX ANHYLEVEL	40mm
	separační fólie	
	podlahová deska rockwool (Steprock ND)	40mm
	keramická stropní k-ce	
dvouvrstvá štuková omítka fitmy MAXIT		

P3	ker. mrazuvzdorná dlažba (BRADSTONE Old Town)	
	Weber for-flex	
	Schluter Ditra+Keba	
	Weber for-flex	
	podkladní beton ve spádu 1,5% arm. sítě Ø5 s oky 100/100	100mm
	podkladní beton arm. sítě Ø5 s oky 100/100	100mm
	zhutněný štěr	
rostlý terén		

F1	nopová fólie	
	hydroizolační stěrka	
	styrodur	70mm
	lepící tmel	5mm
	izolace proti zemní vlhkosti	
	cementová malta - vyrovnávací	
betonové bednicí tvarovky		
PRESBETON Nova	400mm	

F2	betonové bednicí tvarovky	
	PRESBETON Nova	250mm

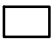


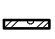


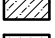
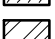

D1	pálená střešní taška Tondach (Románská 12)	
	latě	50x30mm
	kontralatě	50x50mm
	kontaktní fólie (pro vodotěsné podstřeší)	
	bednění	25mm
	krokev	

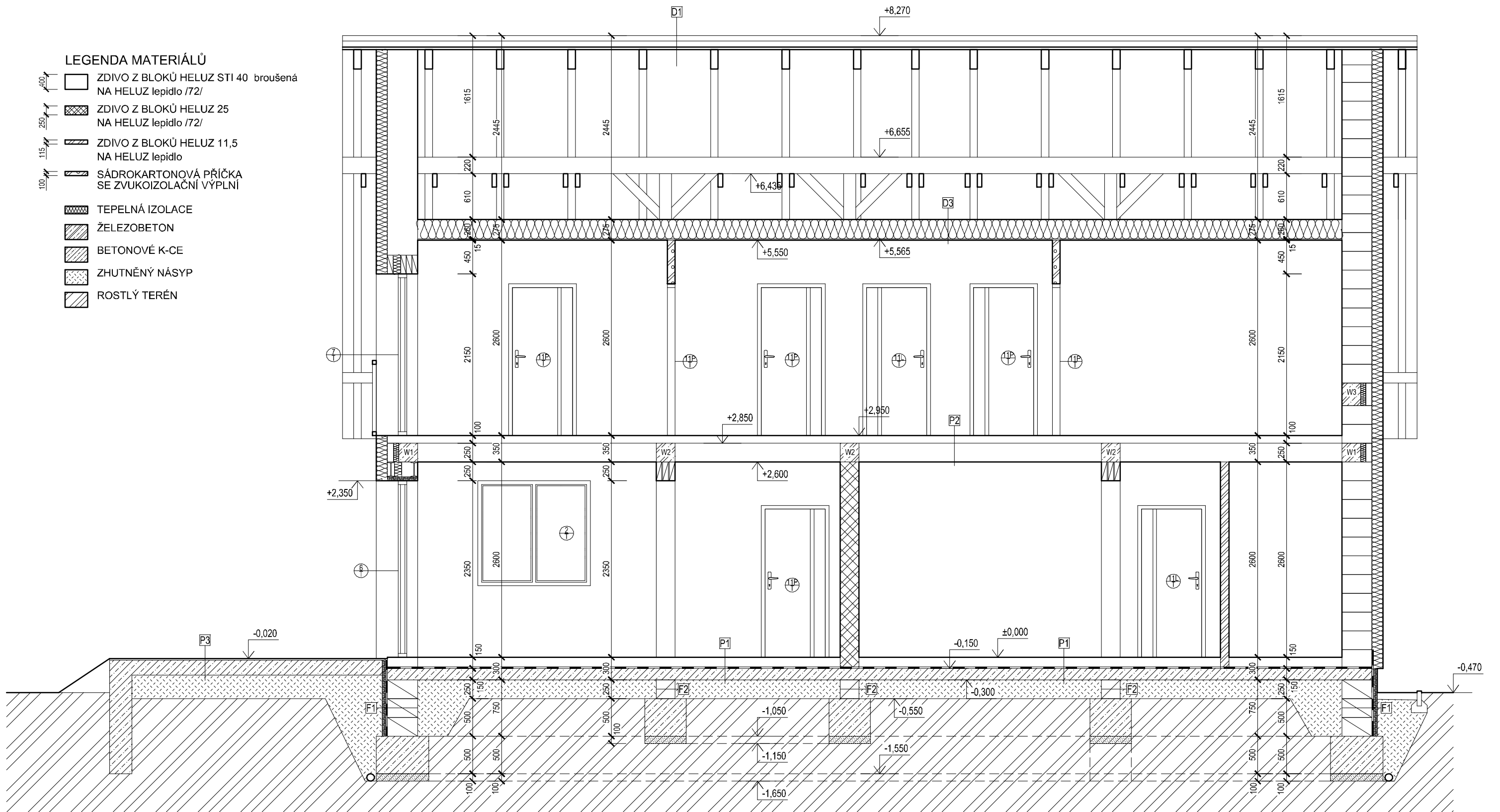
D2	pálená střešní taška Tondach (Románská 12)	
	latě	50x30mm
	kontralatě	50x50mm
	kontaktní fólie	
	bednění	25mm
	vzduchová mezera	30mm
	tepelná iz. ROCKWOOL (Rockton)	260mm
	parozábrana	
sádrokarton (GKB tl.15mm, ev. GKBI) na ocelovém roštu		

D3	tepelná iz. rockwool (Rockton)	260mm
	parozábrana	
	sádrokarton (GKB tl.15mm, ev. GKBI) na ocelovém roštu	

AUTOR PROJEKTU	VYPRACOVAL	KONTROLOVAL	Artinex CZ s. r. o. Praž 1421/21, Český Těšín, 737 01 www.archipelag.cz, info@archipelag.cz, tel. 555 711632	
Robert Wójciak	Jan Koplík	Ing. Zdeněk Kubánek	ARCHIPELAG CZ	
INVESTOR: Yrúhení Semaniáka, Dolákova 553/16, 181 00 Praha 8 - Bohnice			FORMAT	2 x A4
JEDNOGENERAČNÍ VOLNĚ STOJÍCÍ DŮM "RAUL"			DATUM	12/2016
			STUPEŇ	OHL
ŘEZ A-A			Č.ZAKÁZKY	20160047
			MĚŘÍTKO	1:50

LEGENDA MATERIÁLŮ

-  ZDIVO Z BLOKŮ HELUZ STI 40 broušená
NA HELUZ lepidlo /72/
-  ZDIVO Z BLOKŮ HELUZ 25
NA HELUZ lepidlo /72/
-  ZDIVO Z BLOKŮ HELUZ 11,5
NA HELUZ lepidlo
-  SÁDROKARTONOVÁ PŘÍČKA
SE ZVUKOIZOLAČNÍ VÝPLNÍ
-  TEPELNÁ IZOLACE
-  ŽELEZOBETON
-  BETONOVÉ K-CE
-  ZHUTNĚNÝ NÁSYP
-  ROSTLÝ TERÉN

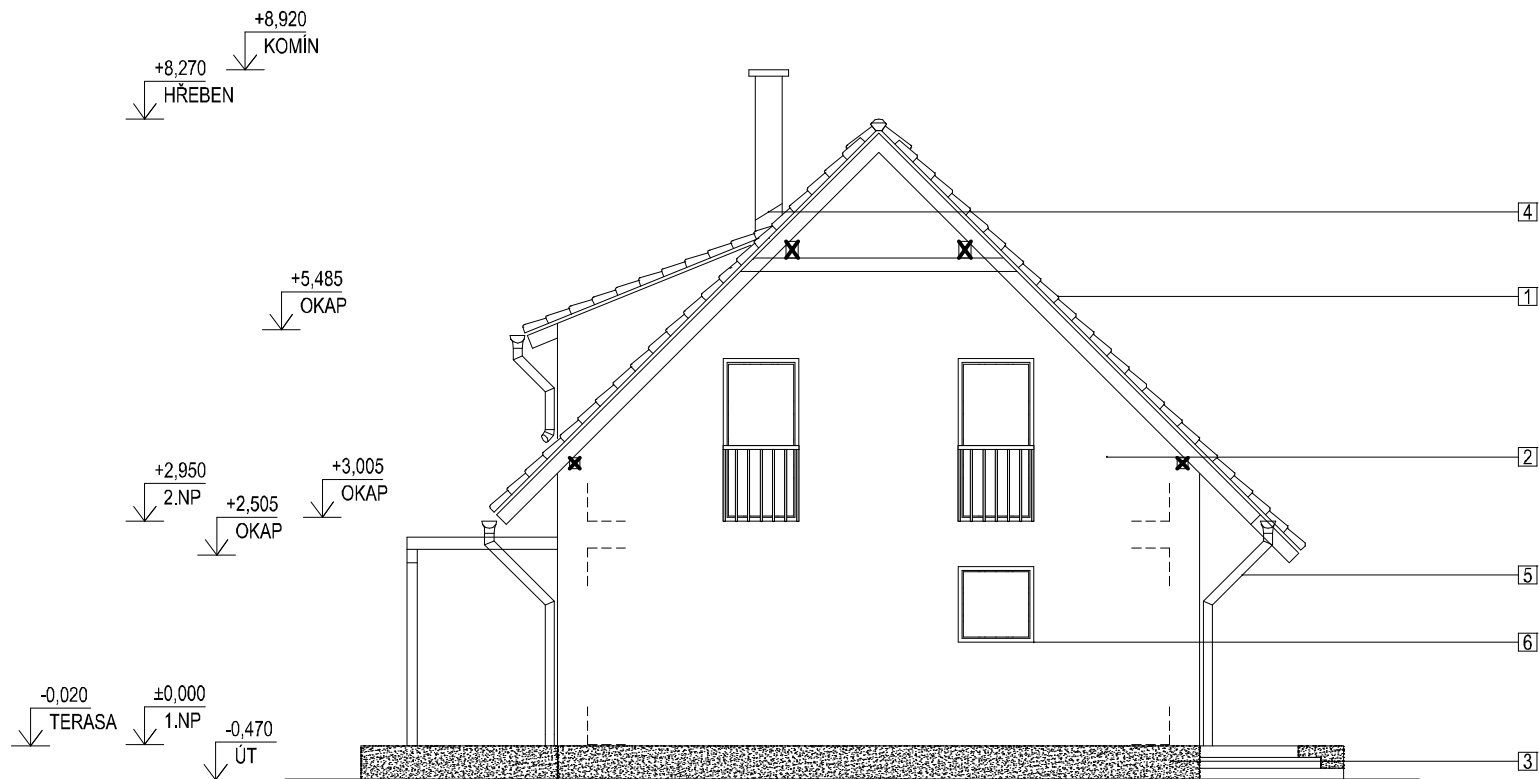
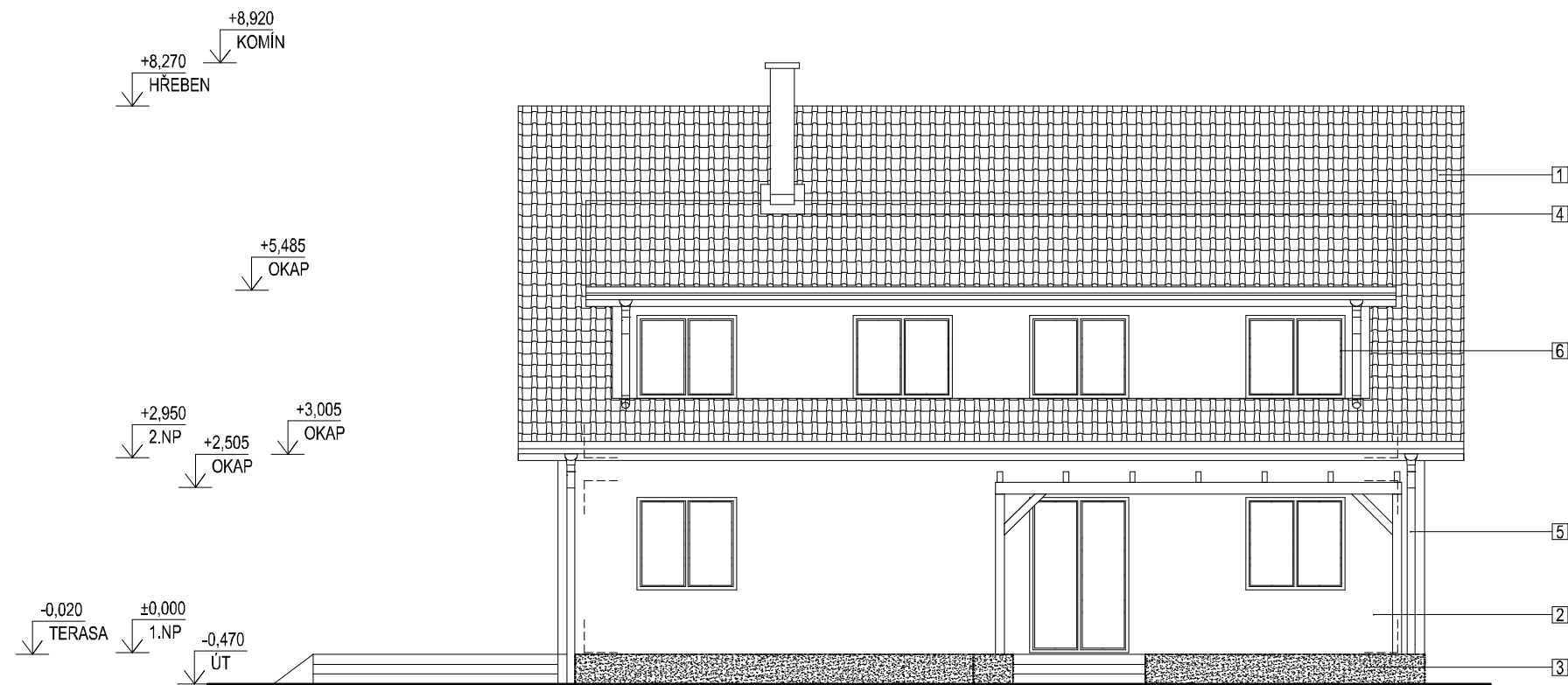


D1	pálená střešní taška Tondach (Románská 12)	
	latě	50x30mm
	kontralatě	50x50mm
	kontaktní fólie (pro vodotěsné podstřeší)	
	bednění	25mm
	krokev	

D2	pálená střešní taška Tondach (Románská 12)	
	latě	50x30mm
	kontralatě	50x50mm
	kontaktní fólie	
	bednění	25mm
	vzduchová mezera	30mm
	tepelná iz. ROCKWOOL (Rockton)	260mm
	parozábrana	
D3	sádrokarton (GKB tl.15mm, ev. GKBi) na ocelovém roštu	

D3	tepelná iz. rockwool (Rockton)	260mm
	parozábrana	
	sádrokarton (GKB tl.15mm, ev. GKBi) na ocelovém roštu	

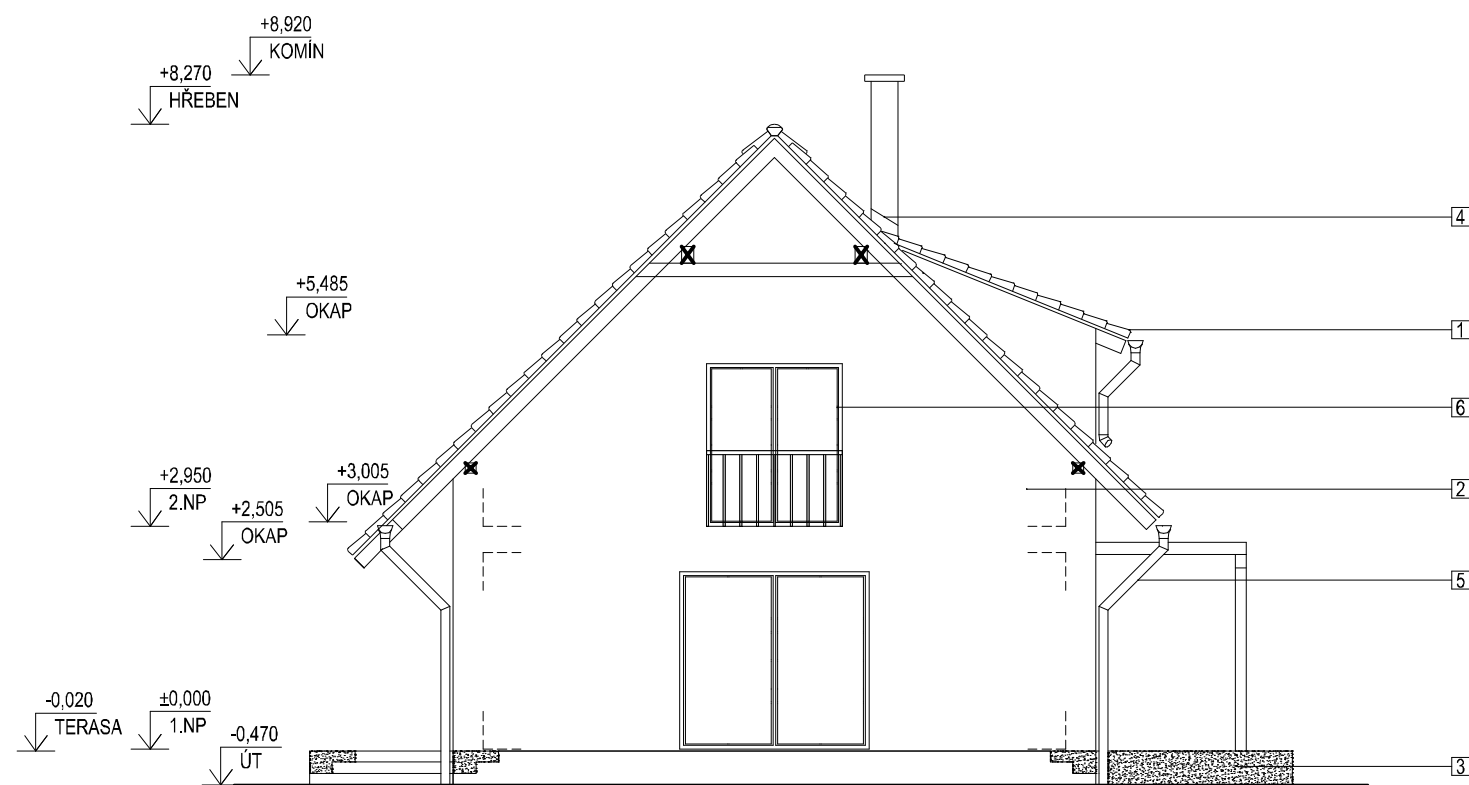
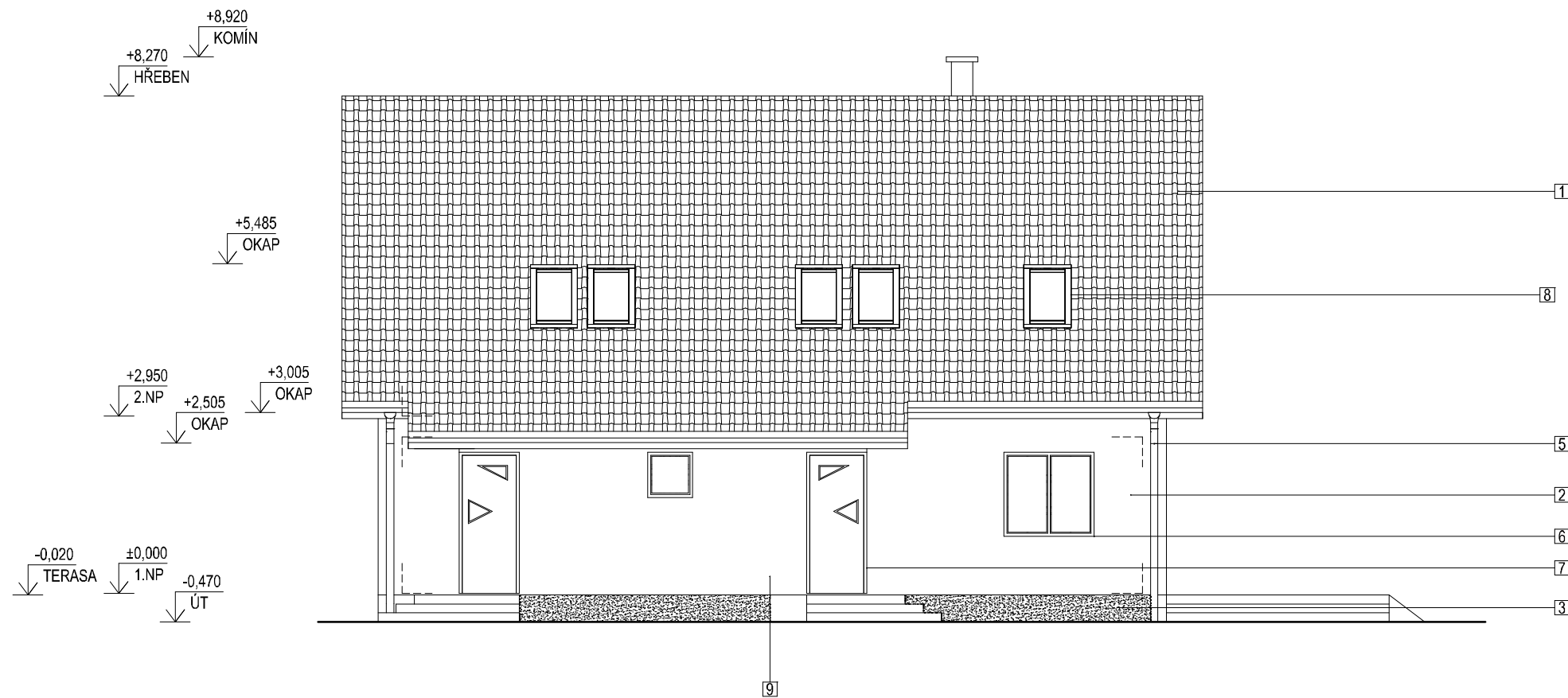
AUTOR PROJEKTU	VYPRACOVAL	KONTROLOVAL	Artinex CZ s. r. o. Polig 1421/21, Český Těšín, 737 01 www.archipelag.cz, info@archipelag.cz, tel. 558 711632 ARCHIPELAG CZ	
Robert Wójciak	Jan Koplík	Ing. Zdeněk Kubánek		
INVESTOR: Yrúhení Semaniáka, Dolákova 553/16, 181 00 Praha 8 - Bohnice			FORMAT	2 x A4
JEDNOGENERAČNÍ VOLNĚ STOJÍCÍ DŮM "RAUL"			DATUM	12/2016
			STUPEŇ	OHL
ŘEZ B-B			Č.ZAKÁZKY	20160047
			MĚŘITKO	1:50
			CÍLO VÝKRESU	108



LEGENDA POVRCHŮ

1. PÁLENÁ STŘEŠNÍ KRYTINA TONDACH (Románská 12)
- V ODSTĪNU BARVY ČERNÉ
2. OMĪTKA TENKOVRSVÁ, MINERÁLNĪ ZRNITÁ 1,5 mm
- BARVY BĪLÉ, OMĪTKA FIRMY MAXIT
3. SOKL OMĪTKA TENKOVRSVÁ
- BARVY ŠEDÉ, OMĪTKA FIRMY MAXIT
4. KLEMPĪŘSKÉ VÝROBKY
- Z TITANZINKOVÉHO PLECHU
5. DĚŠŤOVÉ OKAPOVÉ SVODY - SYSTĚM LINDAB Rainline
- Z TITANZINKOVÉHO PLECHU
6. VÝPLNĚ OKENNĪCH OTVORŮ DŘEVĚNÉ (DODÁVKA fa PREOS-WEST a.s.)
- V ODSTĪNU BARVY TMAVÉHO DŘEVA
7. VÝPLNĚ DVEŘNĪCH OTVORŮ DŘEVĚNÉ (DODÁVKA fa PREOS-WEST a.s.)
- V ODSTĪNU BARVY TMAVÉHO DŘEVA
8. STŘEŠNĪ OKNA VELUX
- V ODSTĪNU BARVY TMAVÉHO DŘEVA

AUTOR PROJEKTU	VYPRACOVAL	KONTROLOVAL	Artinex CZ s. r. o. Polní 142/21, Český Těšín, 737 01 www.archipelag.cz info@archipelag.cz tel. 558 711632	
Robert Wójciak	Jan Koplík	Ing. Zdeněk Kubánek		
INVESTOR: Yzuzheni Semaniakova, Dolákova 553/16, 181 00 Praha 8 - Bohnice			FORMAT	2 x A4
JEDNOGENERAČNĪ VOLNĚ STOJÍCĪ DŮM "RAUL"			DATUM	12/2016
			STUPEŇ	OHL
			Č.ZAKÁZKY	20160047
POHLED ZAHRADNĪ A BOČNĪ			MĚŘTVO	ČÍSLO VÝKRESU
			1:100	110



LEGENDA POVRCHŮ

1. PÁLENÁ STŘEŠNÍ KRYTINA TONDACH (Románská 12)
- V ODSTĪNU BARVY ČERNÉ
2. OMĪTKA TENKOVRSVÁ, MINERÁLNĪ ZRNITÁ 1,5 mm
- BARVY BĪLÉ, OMĪTKA FIRMY MAXIT
3. SOKL OMĪTKA TENKOVRSVÁ
- BARVY ŠEDÉ, OMĪTKA FIRMY MAXIT
4. KLEMPĪŘSKÉ VÝROBKY
- Z TITANZINKOVÉHO PLECHU
5. DĚŠŤOVÉ OKAPOVÉ SVODY - SYSTĚM LINDAB Rainline
- Z TITANZINKOVÉHO PLECHU
6. VÝPLNĚ OKENNĪCH OTVORŮ DŘEVĚNÉ (DODÁVKA fa PREOS-WEST a.s.)
- V ODSTĪNU BARVY TMAVÉHO DŘEVA
7. VÝPLNĚ DVEŘNĪCH OTVORŮ DŘEVĚNÉ (DODÁVKA fa PREOS-WEST a.s.)
- V ODSTĪNU BARVY TMAVÉHO DŘEVA
8. STŘEŠNĪ OKNA VELUX
- V ODSTĪNU BARVY TMAVÉHO DŘEVA
9. DŘEVĚNÝ OBKLAD
- V ODSTĪNU BARVY TMAVÉHO DŘEVA

AUTOR PROJEKTU	VYPRACOVAL	KONTROLOVAL	Artinex CZ s. r. o. Polská 1421/21, Český Těšín, 737 01 www.archipelag.cz, info@archipelag.cz, tel. 558 711632	
Robert Wójciak	Jan Koplík	Ing. Zdeněk Kubánek	ARCHIPELAG CZ	
INVESTOR: Yrúhení Semaniáka, Dolákova 553/16, 181 00 Praha 8 - Bohnice			FORMAT	2 x A4
JEDNOGENERAČNĪ VOLNĚ STOJÍCĪ DŮM "RAUL"			DATUM	12/2016
			STUPEŇ	OHL
			Č.ZAKÁZKY	20160047
POHLED ČELNĪ A BOČNĪ			MĚŘTKO	CĪLO VÝKRESU
			1:100	109

VÝPIS TRUHLÁŘSKÝCH VÝROBKŮ

OZN.	SCHÉMA	POPIS	1.NP	2.NP	n NP
⊕		VSTUPNÍ DVEŘE DŘEVĚNÉ (EV. PLASTOVÉ), OTVOR 1000/2350 DVEŘE JEDNOKŘÍDLÉ, ČÁSTEČNĚ PROSKLENĚ 900/2300 ZASKLENÍ: TEPELNĚ IZOLAČNÍ TROJSKLO Ug=0,8 W/(m².K) KOVÁNÍ: CELOOBVODOVÉ, KLIKY DLE VÝBĚRU INVESTORA V BAREVNĚM PROVEDENÍ DLE VÝBĚRU INVESTORA DOPORUČUJEME VÝROBKY FIRMY PREOS-WEST a.s.	1	-	1
⊕		VSTUPNÍ DVEŘE DŘEVĚNÉ (EV. PLASTOVÉ), OTVOR 1000/2350 DVEŘE JEDNOKŘÍDLÉ, ČÁSTEČNĚ PROSKLENĚ 900/2300 ZASKLENÍ: TEPELNĚ IZOLAČNÍ TROJSKLO Ug=0,8 W/(m².K) KOVÁNÍ: CELOOBVODOVÉ, KLIKY DLE VÝBĚRU INVESTORA V BAREVNĚM PROVEDENÍ DLE VÝBĚRU INVESTORA DOPORUČUJEME VÝROBKY FIRMY PREOS-WEST a.s.	1	-	1
⊕		OKNO DŘEVĚNÉ (EV. PLASTOVÉ), 1500/1400 OKNO DVOUKŘÍDLÉ, KŘÍDLA OTEVÍRAVÉ A SKLÁPĚČI ZASKLENÍ: TEPELNĚ IZOLAČNÍ TROJSKLO Ug=0,8 W/(m².K) KOVÁNÍ: CELOOBVODOVÉ, KLIKY DLE VÝBĚRU INVESTORA V BAREVNĚM PROVEDENÍ DLE VÝBĚRU INVESTORA DOPORUČUJEME VÝROBKY FIRMY PREOS-WEST a.s. VČETNĚ DODÁVKY VENKOVNÍHO A VNITŘNÍHO PARAPETU	3	-	3
⊕		OKNO DŘEVĚNÉ (EV. PLASTOVÉ), 750/750 OKNO JEDNOKŘÍDLÉ, KŘÍDLA OTEVÍRAVÉ A SKLÁPĚČI ZASKLENÍ: TEPELNĚ IZOLAČNÍ TROJSKLO Ug=0,8 W/(m².K) KOVÁNÍ: CELOOBVODOVÉ, KLIKY DLE VÝBĚRU INVESTORA V BAREVNĚM PROVEDENÍ DLE VÝBĚRU INVESTORA DOPORUČUJEME VÝROBKY FIRMY PREOS-WEST a.s. VČETNĚ DODÁVKY VENKOVNÍHO A VNITŘNÍHO PARAPETU			
⊕		OKNO DŘEVĚNÉ (EV. PLASTOVÉ), 1000/1000 OKNO JEDNOKŘÍDLÉ, KŘÍDLA OTEVÍRAVÉ A SKLÁPĚČI ZASKLENÍ: TEPELNĚ IZOLAČNÍ TROJSKLO Ug=0,8 W/(m².K) KOVÁNÍ: CELOOBVODOVÉ, KLIKY DLE VÝBĚRU INVESTORA V BAREVNĚM PROVEDENÍ DLE VÝBĚRU INVESTORA DOPORUČUJEME VÝROBKY FIRMY PREOS-WEST a.s. VČETNĚ DODÁVKY VENKOVNÍHO A VNITŘNÍHO PARAPETU			
⊕		BALKÓNOVÉ DVEŘE DŘEVĚNÉ (EV. PLASTOVÉ), 1500/2350 DVOUKŘÍDLÉ, KŘÍDLA OTEVÍRAVÉ A SKLÁPĚČI ZASKLENÍ: TEPELNĚ IZOLAČNÍ TROJSKLO Ug=0,8 W/(m².K) KOVÁNÍ: CELOOBVODOVÉ, KLIKY DLE VÝBĚRU INVESTORA V BAREVNĚM PROVEDENÍ DLE VÝBĚRU INVESTORA DOPORUČUJEME VÝROBKY FIRMY PREOS-WEST a.s. VČETNĚ DODÁVKY VENKOVNÍHO A VNITŘNÍHO PARAPETU	1	-	1
		BALKÓNOVÉ DVEŘE DŘEVĚNÉ (EV. PLASTOVÉ), 2500/2350 DVOUKŘÍDLÉ, KŘÍDLA OTEVÍRAVÉ A SKLÁPĚČI ZASKLENÍ: TEPELNĚ IZOLAČNÍ TROJSKLO Ug=0,8 W/(m².K) KOVÁNÍ: CELOOBVODOVÉ, KLIKY DLE VÝBĚRU INVESTORA V BAREVNĚM PROVEDENÍ DLE VÝBĚRU INVESTORA DOPORUČUJEME VÝROBKY FIRMY PREOS-WEST a.s. VČETNĚ DODÁVKY VENKOVNÍHO A VNITŘNÍHO PARAPETU	1	-	1
⊕		BALKÓNOVÉ DVEŘE DŘEVĚNÉ (EV. PLASTOVÉ), 1800/2150 DVOUKŘÍDLÉ, KŘÍDLA OTEVÍRAVÉ A SKLÁPĚČI ZASKLENÍ: TEPELNĚ IZOLAČNÍ TROJSKLO Ug=0,8 W/(m².K) KOVÁNÍ: CELOOBVODOVÉ, KLIKY DLE VÝBĚRU INVESTORA V BAREVNĚM PROVEDENÍ DLE VÝBĚRU INVESTORA DOPORUČUJEME VÝROBKY FIRMY PREOS-WEST a.s. VČETNĚ DODÁVKY VENKOVNÍHO A VNITŘNÍHO PARAPETU	-	1	1
⊕		BALKÓNOVÉ DVEŘE DŘEVĚNÉ (EV. PLASTOVÉ), 1000/2150 JEDNOKŘÍDLÉ, KŘÍDLA OTEVÍRAVÉ A SKLÁPĚČI ZASKLENÍ: TEPELNĚ IZOLAČNÍ TROJSKLO Ug=0,8 W/(m².K) KOVÁNÍ: CELOOBVODOVÉ, KLIKY DLE VÝBĚRU INVESTORA V BAREVNĚM PROVEDENÍ DLE VÝBĚRU INVESTORA DOPORUČUJEME VÝROBKY FIRMY PREOS-WEST a.s. VČETNĚ DODÁVKY VENKOVNÍHO A VNITŘNÍHO PARAPETU	-	2	2

OZN.	SCHÉMA	POPIS	1.NP	2.NP	n NP
⊕		OKNO DŘEVĚNÉ (EV. PLASTOVÉ), 1500/1250 OKNO DVOUKŘÍDLÉ, KŘÍDLA OTEVÍRAVÉ A SKLÁPĚČI ZASKLENÍ: TEPELNĚ IZOLAČNÍ TROJSKLO Ug=0,8 W/(m².K) KOVÁNÍ: CELOOBVODOVÉ, KLIKY DLE VÝBĚRU INVESTORA V BAREVNĚM PROVEDENÍ DLE VÝBĚRU INVESTORA DOPORUČUJEME VÝROBKY FIRMY PREOS-WEST a.s. VČETNĚ DODÁVKY VENKOVNÍHO A VNITŘNÍHO PARAPETU	-	4	4
⊕		DŘEVĚNÉ ZATEPLENÉ STŘEŠNÍ OKNO FIRMY VELUX, GGU M08, 780x1400mm ZASKLENÍ: TEPELNĚ IZOLAČNÍ DVOJSKLO Ug=1,3 W/(m².K) KŘÍDLA KYVNĚ, VČETNĚ LEMOVÁNÍ EDW 2000 A ZATEPLOVACÍ SADY BDX M08 2000 V BAREVNĚM PROVEDENÍ DLE VÝBĚRU INVESTORA	-	5	5
⊕		DVEŘE VNITŘNÍ, 800/1970, HLADKÉ DÝHOVANÉ MASIVNÍ DÝHOU (DUB) VČETNĚ KOVÁNÍ A VLOŽKOVÉHO ZÁMKU VČETNĚ OBLOŽKOVÉ ZÁRUBNĚ, S PRAHEM V BAREVNĚM PROVEDENÍ DLE VÝBĚRU INVESTORA DOPORUČUJEME VÝROBKY FIRMY SAPELI STAVEBNÍ OTVOR PŘIPRAVIT DLE DODAVATELE DVEŘÍ	4	6	9
⊕		DVEŘE VNITŘNÍ, 800/1970, HLADKÉ DÝHOVANÉ MASIVNÍ DÝHOU (DUB) VČETNĚ KOVÁNÍ A VLOŽKOVÉHO ZÁMKU VČETNĚ OBLOŽKOVÉ ZÁRUBNĚ, S PRAHEM V BAREVNĚM PROVEDENÍ DLE VÝBĚRU INVESTORA DOPORUČUJEME VÝROBKY FIRMY SAPELI STAVEBNÍ OTVOR PŘIPRAVIT DLE DODAVATELE DVEŘÍ	3	1	4
⊕		SREVIZNÍ OTVOR DO MEZISTRĚŠNÍHO PROSTORU DOŘEŠIT PŘI REALIZACI SE ZAKLAPOVACÍM, ZATEPLENÝM POKLOPEM	-	1	1

POZNÁMKA:

DODÁVKA OKEN BUDE VČETNĚ VNITŘNÍCH A VENKOVNÍCH PARAPETŮ
PŘED OBJEDNÁNÍM TRUHLÁŘSKÝCH VÝROBKŮ NUTNO OVĚŘIT ROZMĚRY PROVEDENÝCH STAVEBNÍCH OTVORŮ

AUTOR PROJEKTU	VYPRACOVAL	KONTROLOVAL	Artinex CZ s. r. o. Polská 1421/21, Český Těšín, 737 01 www.archipelag.cz info@archipelag.cz tel. 558 711632	
Robert Wójciak	Jan Koplík	Ing. Zdeněk Kubánek	ARCHIPELAG CZ	
INVESTOR: Yzuzhen Semaniaka, Dolákova 553/16, 181 00 Praha 8 - Bohnice			FORMAT	2 x A4
JEDNOGENERAČNÍ VOLNĚ STOJÍCÍ DŮM "RAUL"			DATUM	12/2016
			STUPEŇ	OHL
			Č.ZAKÁZKY	20160047
VÝPIS TRUHLÁŘSKÝCH VÝROBKŮ			MĚŘITKO	CÍLOVÝ VÝKRESU 1:100
				111