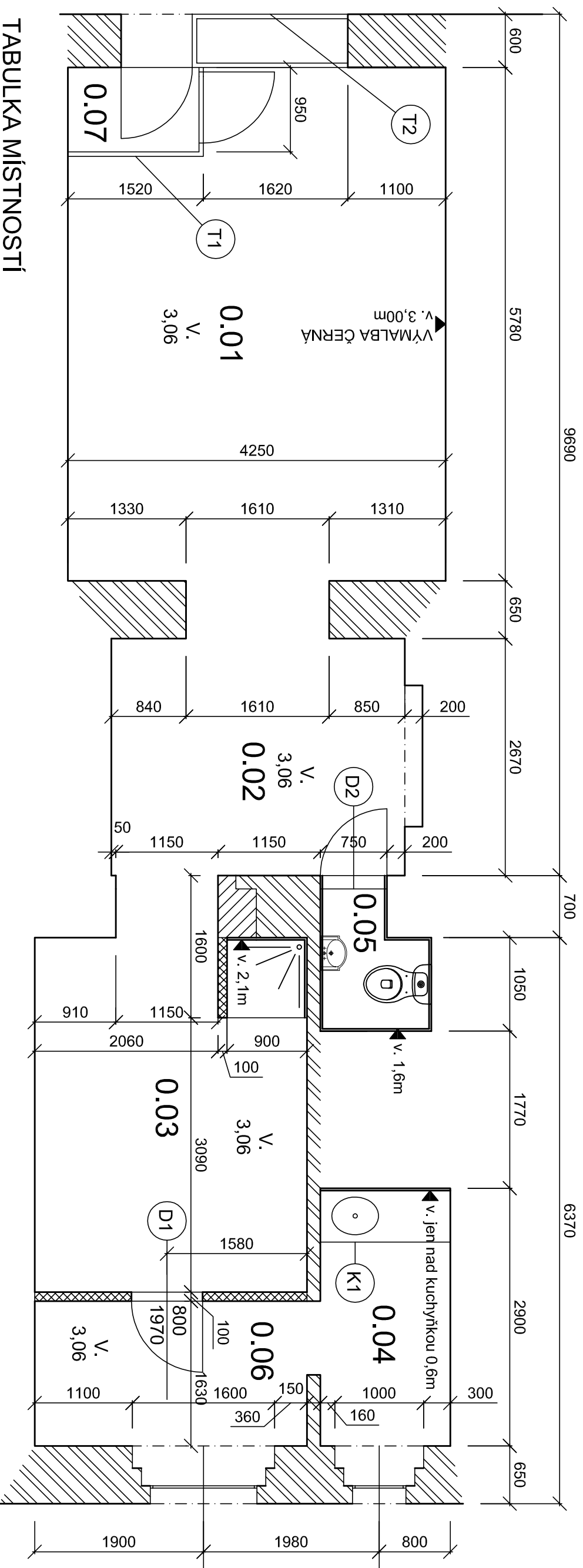
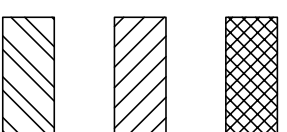


# NARHOVANÝ STAV



TABULKA MÍSTNOSTÍ

č. místnosti	název místnosti	plocha (m <sup>2</sup> )	skladba stěn	skladba podlah
0.01	CVIČEBNA	23,07	S1/S2	P1
0.02	CHODBA	10,16	S1	P1
0.03	ŠATNY	12,39	S1/S3	P1
0.04	PRÁDELNA	4,24	S1/S3	P1
0.05	WC	1,79	S1/S3	P2
0.06	KANCELAŘ	5,45	S1	P3
0.07	ZÁDVEŘÍ	1,40	S1	P4



- NOVÉ SDK KONSTRUKCE
- 2 x ZÁKLOP RBI
- DOZDÍVKA CPP
- STÁVAJÍCÍ KONSTRUKCE

- T1 - TLUHLAŘSKÝ PRVEK ZÁDVEŘÍ VIZ. SAMOSTATNÝ VÝKRES
- T2 - TRUHLÁŘSKÁ OPRAVA STÁVAJÍCÍ VÝLOHY, NÁTĚR ČERNÝ, DOPLNĚNÍ VNĚJŠÍHO PARAPETU
- D1 - DVEŘE BILÉ HLADKÉ, OBLOŽKOVÉ, FOLIE, 800P
- D2 - DVEŘE STÁVAJÍCÍ PONECHAT
- K1 - KUCHYŇKA DODÁVKA INVESTORA

S1 - OPRAVA OMÍTEK

OŠKRÁBÁNÍ STAV. MALBY  
PENETRACE

CELOPLOŠNĚ PŘESTĚRKOVÁNÍ

MALBA BILÁ

S2 - OPRAVA OMÍTEK

OŠKRÁBÁNÍ STAV. MALBY  
PENETRACE

CELOPLOŠNĚ PŘESTĚRKOVÁNÍ

MALBA ČERNÁ

S3 - VYSPRAVENÍ PODKLADU

OBKLAD BÍLÝ 600/300, BILÁ SPÁROVACÍ HMOTA  
VÝŠKY OBKLADU NA VÝKRESE

P1 - MÍSTNÍ VYSPRÁVKA PODLAHY

NIVELAČNÍ STĚRKA 3mm  
VINYL ČTVERCE - SVĚTLE ŠEDÝ KÁMEN/BETON

P2 - MÍSTNÍ VYSPRÁVKA PODLAHY

DLAŽBA BILÁ 600/300, BILÁ SPÁROVACÍ HMOTA

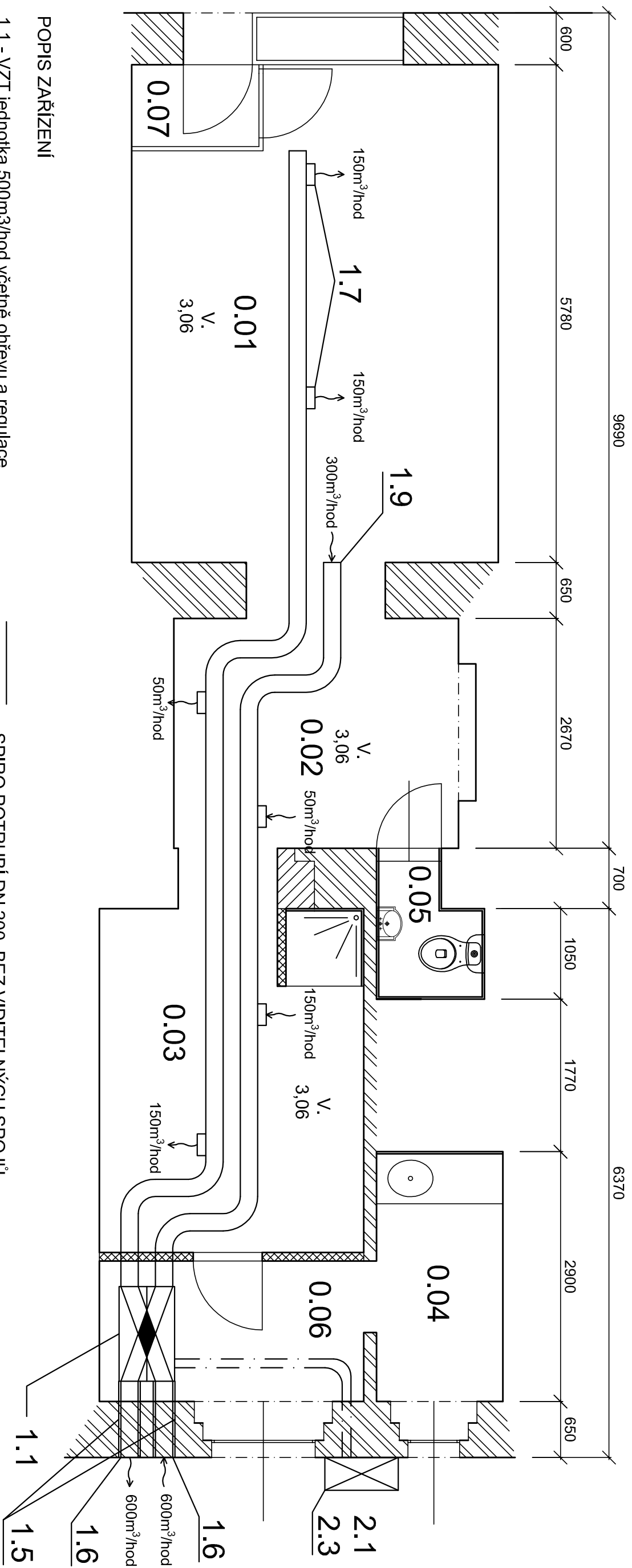
P3 - STÁVAJÍCÍ PODLAHA

P4 - ROHOŽKA GAPA VICTORIA

VŠECHNY ROZMĚRY JSOU ORIENTAČNÍ, VÝROBNÍ ROZMĚRY NUTNO OVĚŘIT NA STAVBĚ

Měřítko : 1:50

Vypracoval: INP investing s.r.o.



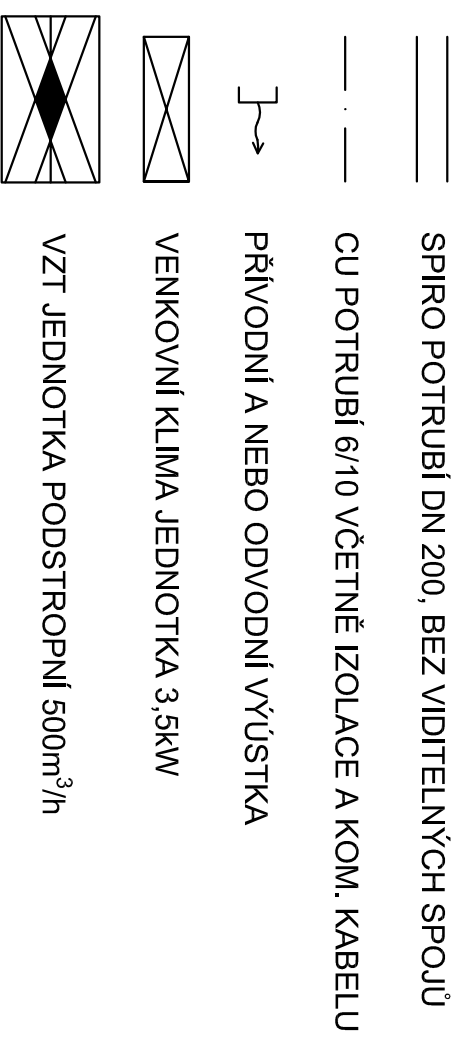
## POPIS ZAŘÍZENÍ

- 1.1 - VZT jednotka 500m<sup>3</sup>/hod včetně ohřevu a regulace
- 1.2 - spiro potrubí 200 vč. tvarovek
- 1.5 - izolace tepelná parotěsná
- 1.6 - protidešťová žaluzie DN 200
- 1.7 - přívodní výústka 300/125
- 1.9 - odvodní síto DN 200

- 2.1 - klima jednotka 3,5 kW
- 2.3 - konzole na fasádu

## POZNÁMKA

STAVBA PŘÍPRAVÝ VÝVOD CYKY 3x2,5 + JIŠTĚNÍ 16A V MÍSTĚ  
 BUDOUCÍ JEDNOTKY. STAVEBNÍ PŘÍPRAVENOST VČ. PROSTUPŮ  
 ZAJISTÍ STAVBA

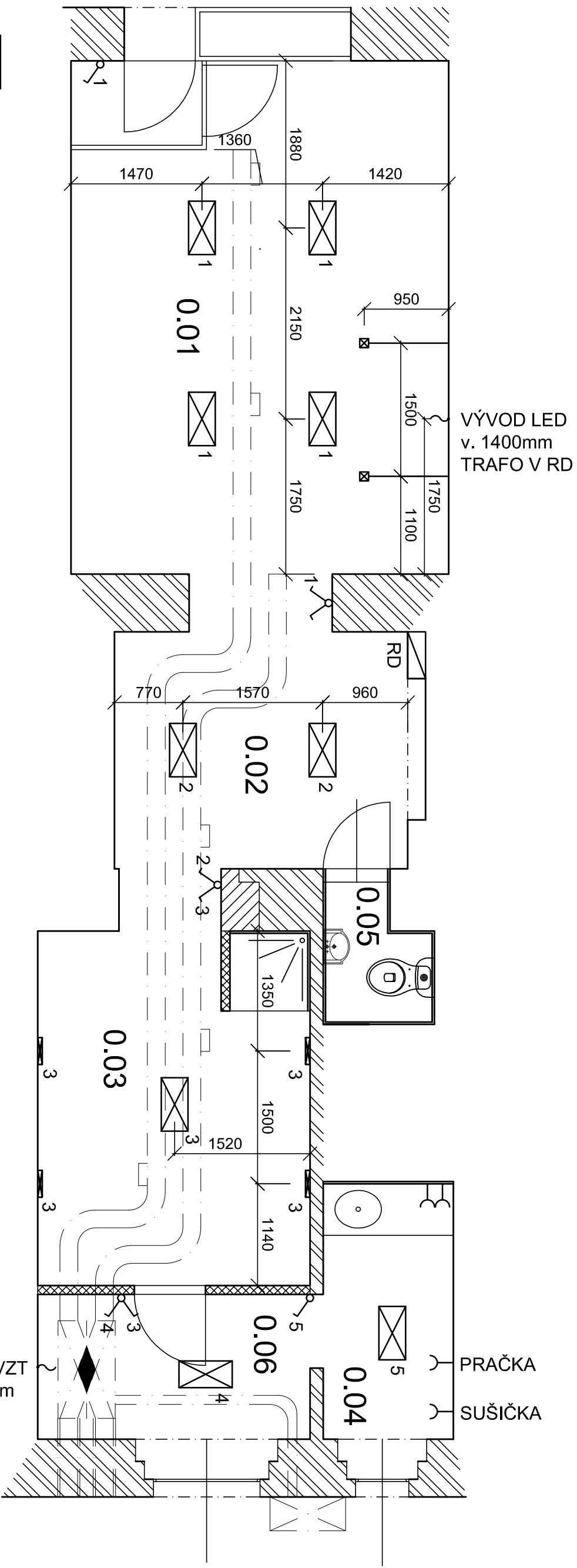


VŠECHNY ROZMĚRY JSOU ORIENTAČNÍ, VÝROBNÍ ROZMĚRY NUTNO OVĚŘIT NA STAVBĚ

Měřítko : 1:50

Vypracoval: INP investing s.r.o.

# ELEKTRO - SILNOPROUD

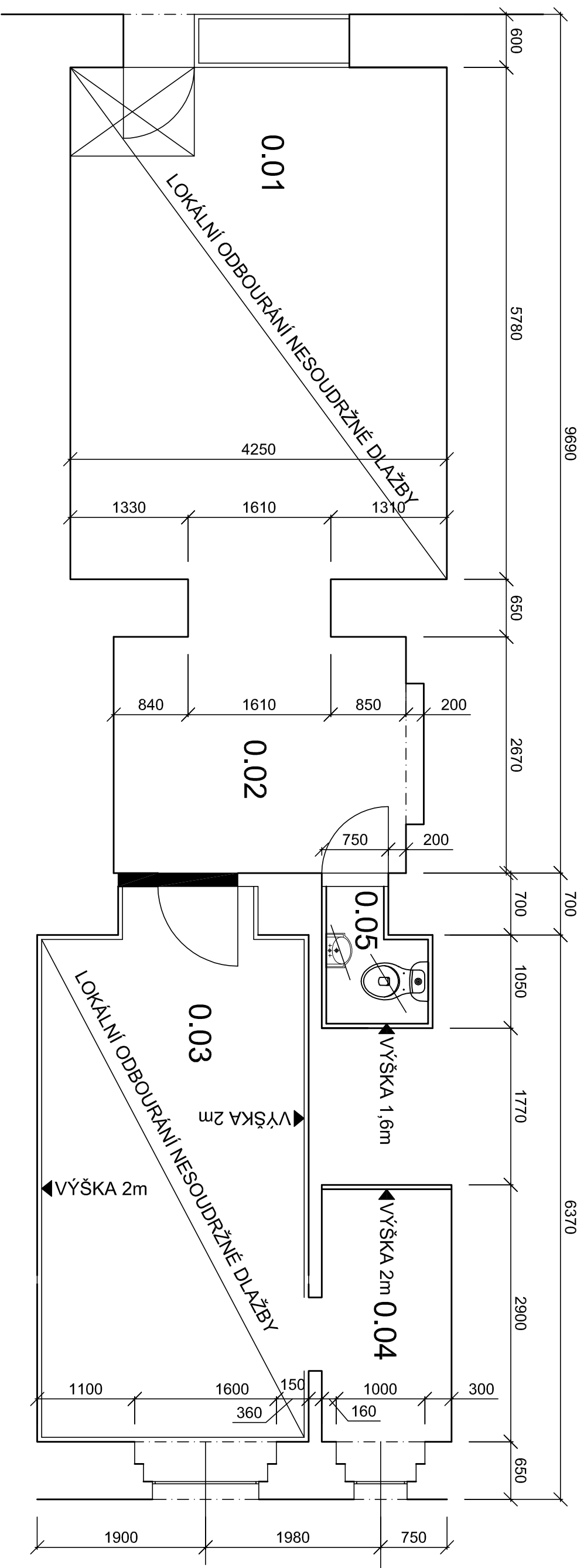


VŠECHNY ROZMĚRY JSOU ORIENTAČNÍ, VÝROBNÍ ROZMĚRY NUTNO OVĚŘIT NA STAVĚ

Měřítko : 1:50




Vypracoval: INP investing s.r.o.

# BOURÁNÍ



TABULKA MÍSTNOSTÍ

č. místnosti	název místnosti	plocha (m <sup>2</sup> )	skladba podlah
0.01	CVIČEBNA	24,55	
0.02	CHODBA	10,16	
0.03	ŠATNY	18,24	
0.04	PRÁDELNA	4,24	
0.05	WC	1,79	

	BOURÁNÍ OBKLADU
	BOURANÉ KONSTRUKCE
	ÚPLNĚ ODSTANĚNÍ DLAŽBY

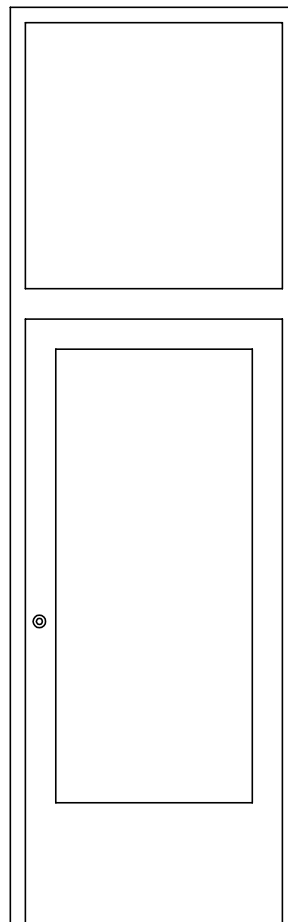
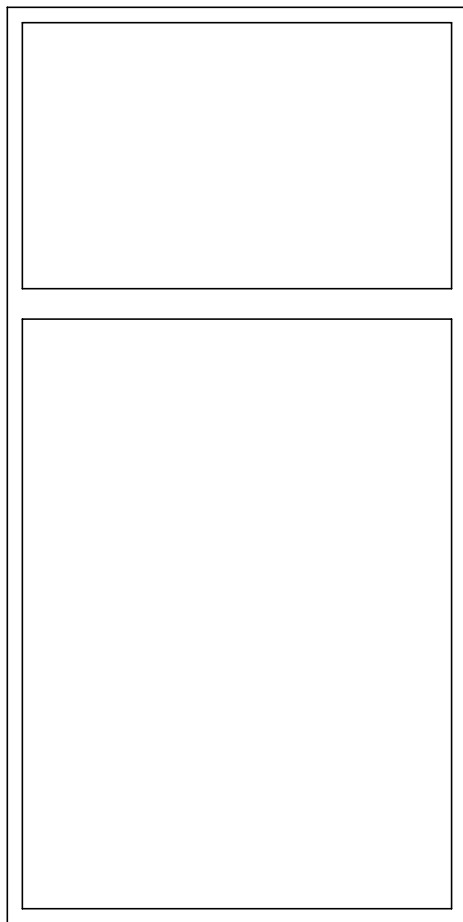
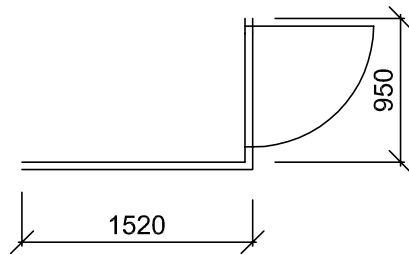
VŠECHNY ROZMĚRY JSOU ORIENTAČNÍ, VÝROBNÍ ROZMĚRY NUTNO OVĚŘIT NA STAVBĚ

Měřítko : 1:50

Vypracoval: INP Investing s.r.o.

# PSV

## PRVEK T1



### POZNÁMKA

PŘED ZAPOČETÍM VÝROBY BUDE ZHOTOVENA VÝROBNÍ  
DOKUMENTACE KE SCHVÁLENÍ

DO DŘEVENÉHO RÁMU BUDE OSAZENO SKLO TL.8mm CONEX  
ČIRÉ. DŘEVĚNÝ RÁM BUDE V ČERNÉ BARVĚ.

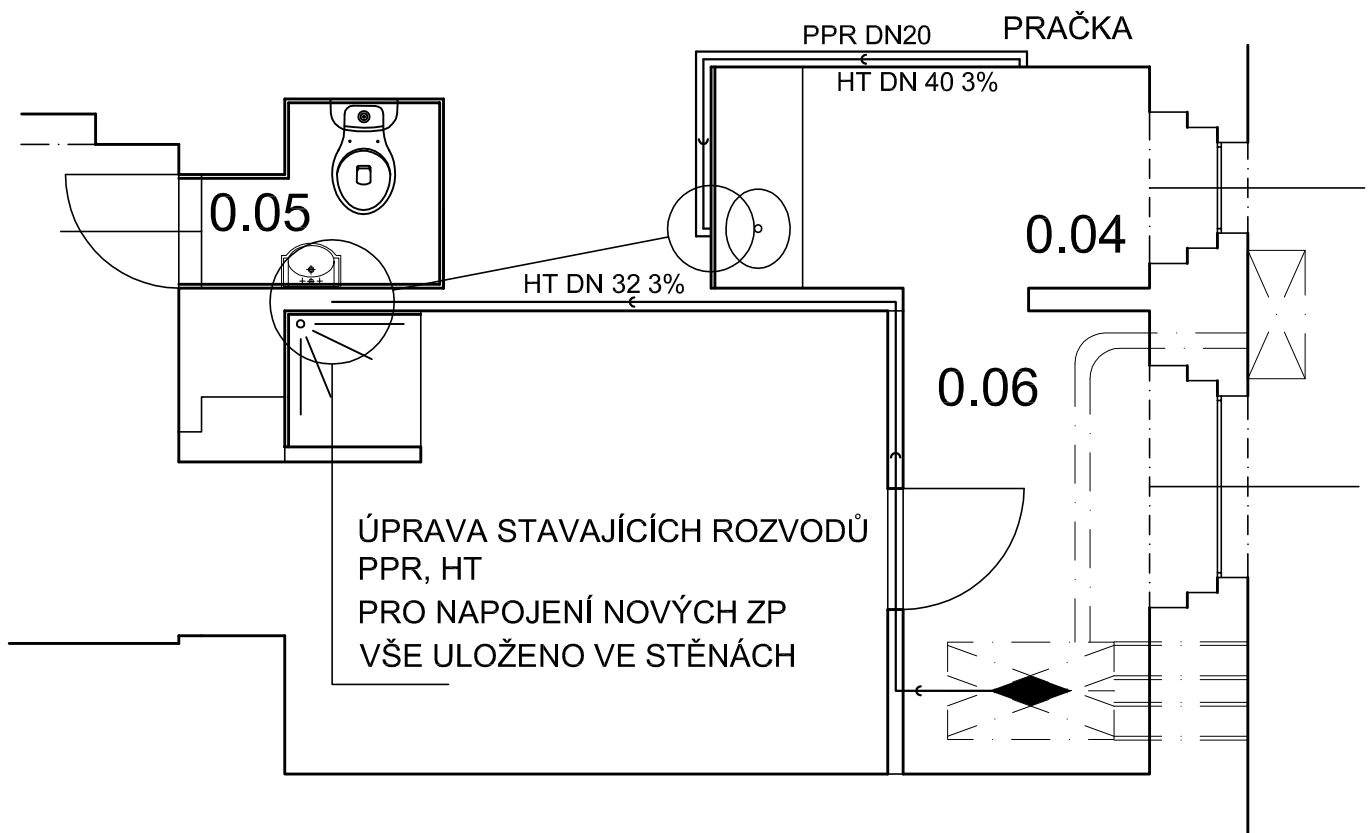
RÁM 50/50 VYFRÉZOVANÁ DRÁŽKA PRO OSAZENÍ SKLA  
POUTEC 100/80

DVEŘE BUDOU OSAZENY OKOPOVÝM PLECHEM A  
SAMOZAVÍRAČEM.

VŠECHNY ROZMĚRY JSOU ORIENTAČNÍ, VÝROBNÍ ROZMĚRY NUTNO OVĚŘIT NA STAVBĚ

Měřítko : 1:50

Vypracoval: INP investing s.r.o.



## POZNÁMKA

ZEŘIZOVACÍ PŘEDMĚTY BUDOU DODÁNY NOVÉ. JEDNÁ SE O  
 UMYVADLO JIKA LYRA 45cm,  
 WC VOLNĚ STOJÍCÍ JIKA LYRA  
 SPRCHOVÁ VANIČKA JIKA PADANA 900x900  
 STÁVAJÍCÍ ROZVODY JSOU PŘIBLIŽNĚ NA STEJNÝCH MÍSTECH  
 NOVÝCH ZP .  
 MATERIÁLOVÁ SPECIFIKACE  
 KANALIZACE - HT SYSTÉM  
 VODOVOD - PPR