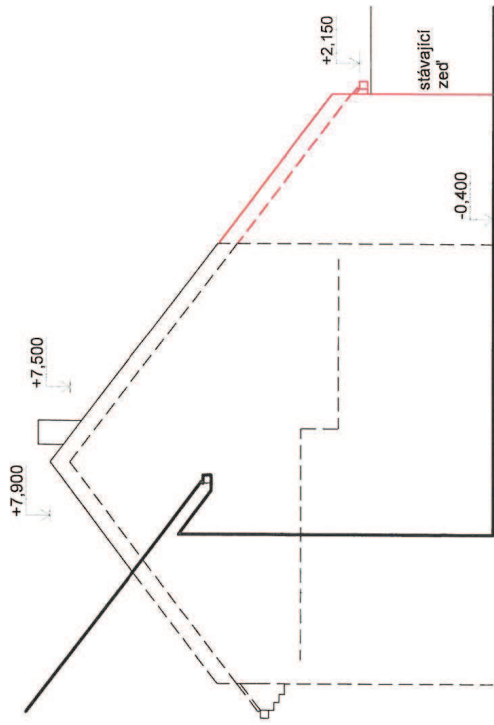
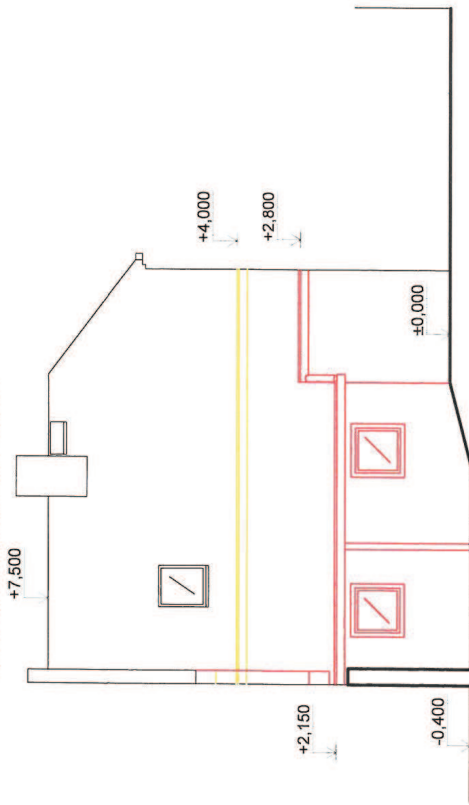


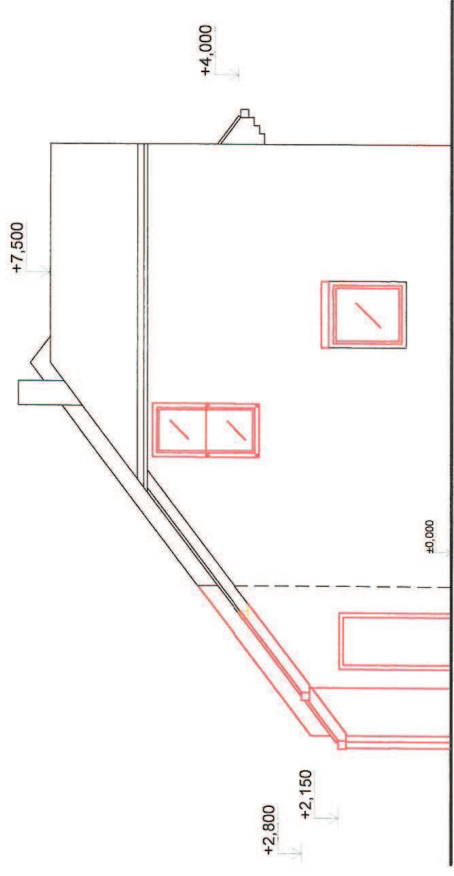
POHLED SEVEROVÝCHODNÍ



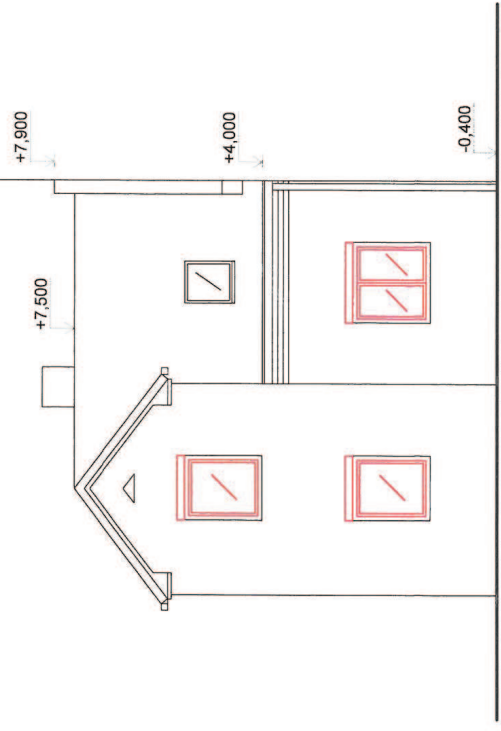
POHLED SEVEROZÁPANI ZE DVORA

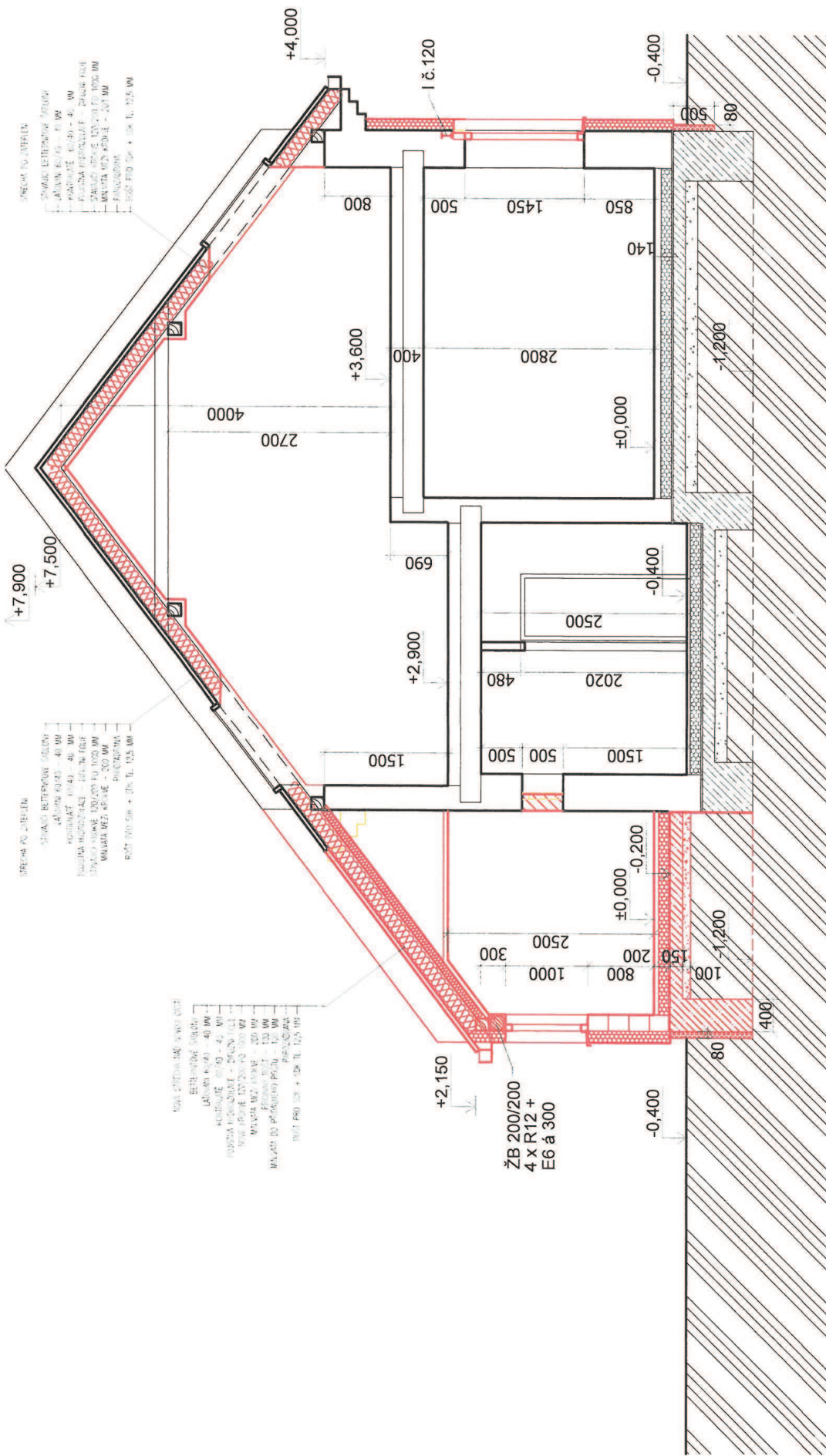


POHLED JIHOZÁPADNÍ



POHLED JIHOVÝCHODNÍ Z ULICE



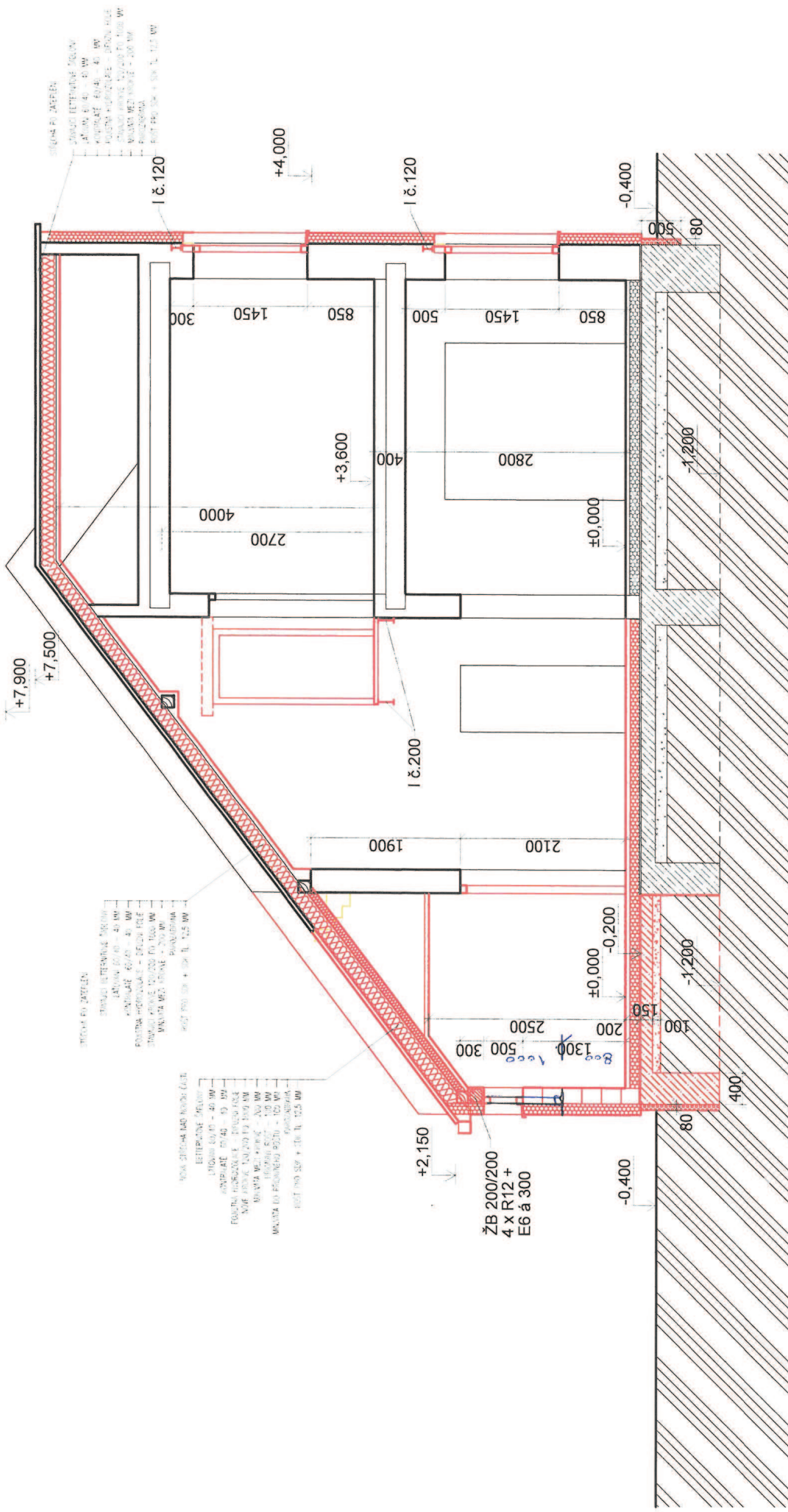


SKLADBA ZATEPLENÍ STĚNY :

- vyztužná vrstva ze sítěkové hmoty armované síťovinou cca 3mm
- izolační vrstva z fasádních polystyrenových desek EPS 70 F - 140mm normově kotvených talířovými hmoždinkami do cihelného PB zdiva
- lepicí akrylátový tmel
- stávající zdivo z cihly plné tl.300-450mm a přístavba porobetonová tvárnice tl. 200mm

SKLADBA NOVÝCH PODLAH 1NP (m.č. 101 a 102)

- podlahová krytina (keramická dlažba nebo vinyl) - cca 10mm
- anhydritový potěr - 50mm
- tepelná izolace z polystyrenu stabilizovaného EPS 100 S - 140 mm
- penetrační nátěr
- podkladní betonová mazanina C16/20 se sítí 100/100/6mm - 150 mm
- podkladní hutněný štěrtek - 100 mm
- podkladní hutněná zemina



SKLADBA ZATEPLENÍ STĚNY :

- vyztužná vrstva ze stěrkové hmoty armované síťovinou cca 3mm
- izolační vrstva z fasádních polystyrénových desek EPS 70 F - 140mm normové kotvených talířovými hmoždinkami do cihelného PB zdiva
- lepicí akrylátový tmel
- stávající zdivo z cihly plné tl.300-450mm a přístavba porobetonová tvárnice tl. 200mm

SKLADBA NOVÝCH PODLAH 1NP (m.č. 101 a 102)

- podlahová krytina (keramická dlažba nebo vinyl)
- anhydritový potěr
- tepelná izolace z polystyrenu stabilizovaného EPS 100 S
- penetrační nátěr
- podkladní betonová mazanina C16/20 se sítí KARI 100/100/6mm
- podkladní hutněný štěrk
- podkladní hutněná zemina
- cca 10mm
- 50mm
- 140 mm
- 150 mm
- 100 mm