

SKLADBA OBVODOVÉHO PLÁŠŤA

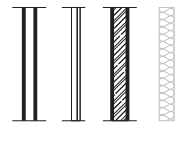
OP01

- SKLADBA OBVODOVEJ SUTERÉNNEJ STENY V STYKU S VONKAJŠÍM OVZDUŠÍM $\mu_{OP02} = 0,18 \text{ W/m}^2\text{K}$
- INTERIÉROVÝ NÁTER 2x
- VÁPENNO-CEMENTOVÁ JEDNOVRTSOVÁ OMIETKA hr.15 mm
- NOSNÉ OBVODOVÉ MURIVO - MON.ZB STENA hr. 200 mm Z BETÓNU TRIEDY C30/35
- KONTAKTNÝ ZATEPL. SYSTÉM S TEPELNOU IZOLÁCIOU NA BÁZE MIN. DOSÁK hr. 200 mm
- POVRCHOVÁ ÚPRAVA JE NA BÁZE BETÓNOVEJ STIERKY - MOŽNOSŤOU APLIKÁCIE KOTVIACIEHO LANKOVÉHO SYSTÉMU POPÍNAVEJ RASTLINY

OP02

- SKLADBA OBVODOVEJ SUTERÉNNEJ STENY V STYKU SO ZEMINOU $\mu_{OP02} = 0,21 \text{ W/m}^2\text{K}$
- NOPOVÁ FÓLIA Z HDPE S NAKAŠIROVANOU GEOTEXTÍLIOU -DEKRETN G8,
- VÝŠKA NOPOV 8 mm, NOPY ORIENTOVANÉ KU ZEMINE
- TEPELNÁ IZOLÁCIA Z DOSIEK XPS POLYSTYRENU, LEPENÁ POMOCOU ASF. EMULZIE, hr.160 mm
- OO VÝŠKY cca. 1,2 m OD TERÉNU HRUBKA DOSÁK JE 60 mm
- HYDROIZOLÁCIA NA BÁZE MODIFIKOVANÝCH ASFALTOVÝCH PÁSOV V DVOCH VRSTVÁCH, NATAVENÁ NA PENETROVANÝ PODKLAD
- STUDENÝ ASFALTOVÝ PENETRAČNÝ NÁTER
- NOSNÉ OBVODOVÉ MURIVO - VODOSTAVEBNÝ BETÓN TRIEDY C30-35 -
- XC2.XD1..XD2D max. 16 mm, Cl 0,IS3 hr. 250 mm, Z INTERIÉRU JE BETÓN POHLADOVÝ
- VNUTORNÝ OCHRANNÝ NÁTER APLIKOVANÝ VO DVOCH VRSTVÁCH

LEGENDA ZNAČENIA HMŔT:



- PRIEČKY MUROVANÉ Z POROBETÓNOVÝCH TVÁRNIC SO STAVEBNÝM LEPIDLOM hr.100, 150 mm
- MONTOVANÁ SDK PREDSDAENÁ STENA ZO SDK hr.2x12,5 ALEBO SÁDROVLÁKNITÝCH DOSÁK RIGIDUR - PRESNÝ TYP SA URČÍ PODĽA STAV. TECHN. POŽIADAVIEK KONKRÉTNEJ DELIACEJ KONŠTR.-JE
- MONOLITICKÉ ŽB KONŠTRUKCIE - PRESNÁ TRIEDA BETÓNU PODĽA SKLADIEB OBVODOVÉHO PLÁŠŤA
- TEPELNÁ IZOLÁCIA NA BÁZE MINERÁLNYCH DOSÁK hr. 200 mm URČENÝ DO KONTAKTNÉHO ZATEPL.SYSTÉMU

LEGENDA ÚČELU MIESTNOSTI:

OZN. M.	ÚČEL MIESTNOSTI	PLOCHA m ²	OZN.	ÚPRAVA POVRCHU		POZNÁMKY
				PODLAHY	STENY	
0.01	VSTUP S CHODBOU	9,0 m ²	P10	DREVENÁ PODLAHA	JEDNOVRSTV. VÁP-CEM. OMIETKA	STROPU JEDNOVRSTV. SÁDR. STIERKA PODL. KÚRENIE
0.02	SKLAD ZÁHR. A ŠPORT. POTRIEB	12,5 m ²	P10	DREVENÁ PODLAHA	JEDNOVRSTV. VÁP-CEM. OMIETKA	PODL. KÚRENIE JEDNOVRSTV. SÁDR. STIERKA
0.03	HOBBY MIESTNOSŤ + KK A SCHODY	53,1 m ²	P10	DREVENÁ PODLAHA	JEDNOVRSTV. VÁP-CEM. OMIETKA	PODL. KÚRENIE JEDNOVRSTV. SÁDR. STIERKA PODL. KÚRENIE SCHODY DREV.OBKĽADOM-SÚČASŤ VSTAVANÉHO NÁBYTKU
0.04	KÚPEĽNA A WC	3,94 m ²	P11	BRÚS.BETÓN. TERRAZO	JEDNOVRSTV. VÁP-CEM. OMIETKA	JEDNOVRSTV. SÁDR. STIERKA PODL. KÚRENIE
0.05	SKLAD POD SCHODAMI	2,20 m ²	P11	PANC. BETÓNOVÁ	JEDNOVRSTV. VÁP-CEM. OMIETKA	BIELY NÁTER 2x

CELKOVÁ ÚŽITKOVÁ PLOCHA 80,75 m²

+0,000=299,150 m n.m.

PROJEKT PRE SP

INVESTOR: Ing. Marek Mačák s manželkou
 ZODPOVEDNÝ PROJEKTANT: Ing.arch. Anton Reitzner AA
 AUTOR: Ing. Gabriel Boženík MSc., Ing.Arch. Tomáš Boroš
 PROJEKTANT: Ing. Gabriel Boženík MSc.,
 MIESTO STAVBY: Košice-Sever, k.ú.Čermel, parc. č.1362/1, 1362/2

OBJEKT NA INDIVIDUÁLNU REKREÁCIU PRE MAČÁKOVU RODINU V ČERMEĽSKÝCH PRIELOHÁCH

PÔDORYS 1.PP M 1:100

04/2017 02

