

# P?orys 1.Np

m 1 : 50

Existujúca  
plynomerná  
skrinka

## Tabuľka miestností

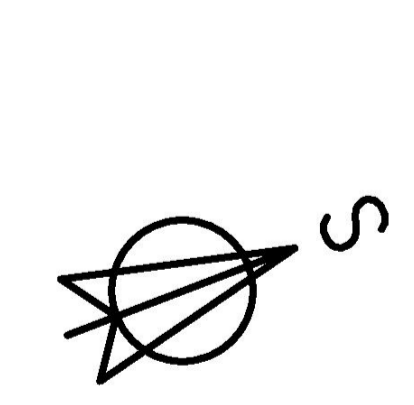
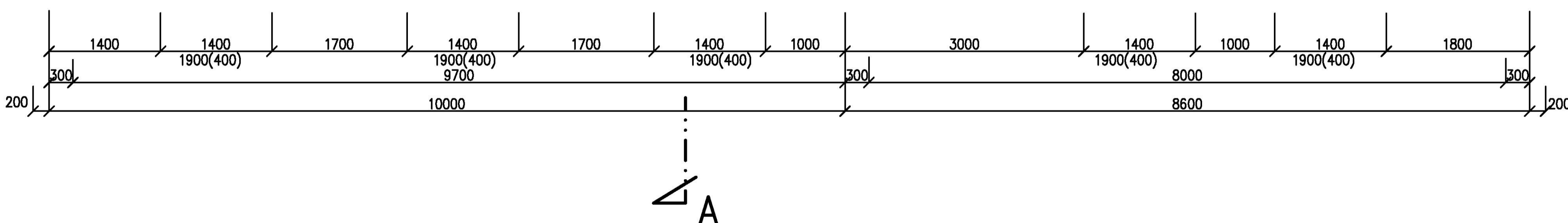
Číslo	Název	Plocha [m <sup>2</sup> ]	Podlaha	Steny	Strop	Poznámka
101	ZÁDVERIE	4,5	DLAŇA KERAMICKÁ	OMIETKA VÁPENNÁ HUKOVÁ	SADROKARTÓN	KERAMICKÝ SOKEL V. 80MM
102	GARAZ	23,54	DLAŇA KERAMICKÁ	OMIETKA VÁPENNÁ HUKOVÁ	SADROKARTÓN	KERAMICKÝ SOKEL V. 80MM
103	KOMORA	3,19	DLAŇA KERAMICKÁ	OMIETKA VÁPENNÁ HUKOVÁ	SADROKARTÓN	KERAMICKÝ SOKEL V. 80MM
104	KÚPEĽNA	5,56	DLAŇA KERAMICKÁ	OMIETKA VÁPENNÁ HUKOVÁ	SADROKARTÓN	KERAMICKÝ OKLAD V. 1,5M
105	TECHNICKÁ M.	5,5	DLAŇA KERAMICKÁ	OMIETKA VÁPENNÁ HUKOVÁ	SADROKARTÓN	KERAMICKÝ OKLAD V. 1,5M
106	KÚPEĽNA	5,28	DLAŇA KERAMICKÁ	OMIETKA VÁPENNÁ HUKOVÁ	SADROKARTÓN	KERAMICKÝ OKLAD V. 1,5M
107	ŠTĽIK	4,18	LAMINÁTOVÁ PODLAHA	OMIETKA VÁPENNÁ HUKOVÁ	SADROKARTÓN	DREVENÁ LÍŤA
108	IZBA	18,55	LAMINÁTOVÁ PODLAHA	OMIETKA VÁPENNÁ HUKOVÁ	SADROKARTÓN	DREVENÁ LÍŤA
109	IZBA	12,25	LAMINÁTOVÁ PODLAHA	OMIETKA VÁPENNÁ HUKOVÁ	SADROKARTÓN	DREVENÁ LÍŤA
110	IZBA	12,24	LAMINÁTOVÁ PODLAHA	OMIETKA VÁPENNÁ HUKOVÁ	SADROKARTÓN	DREVENÁ LÍŤA
111	CHODBA	8,28	LAMINÁTOVÁ PODLAHA	OMIETKA VÁPENNÁ HUKOVÁ	SADROKARTÓN	DREVENÁ LÍŤA
112	OBÝVACIA IZBA, JEDÁĽEŇ	41,26	LAMINÁTOVÁ PODLAHA	OMIETKA VÁPENNÁ HUKOVÁ	SADROKARTÓN	DREVENÁ LÍŤA
113	KUCHYŇA	14,5	LAMINÁTOVÁ PODLAHA	OMIETKA VÁPENNÁ HUKOVÁ	SADROKARTÓN	DREVENÁ LÍŤA
114	TERASA	37	DLAŇA KERAMICKÁ	OMIETKA VÁPENNÁ HUKOVÁ	SADROKARTÓN	KERAMICKÝ SOKEL V. 80MM

Celková plocha [m<sup>2</sup>]: 195,83

keramické preklady na priečelia a otvory

- (P1) nosný preklad 115-1,00 - 5ks
- (P2) nosný preklad 115-1,25 - 4ks
- (P3) nosný preklad 145-1,00 - 2ks
- (P4) nosný preklad 145-1,50 - 8ks
- (P5) nosný preklad 238-1,25 - 3ks
- (P6) nosný preklad 238-1,75 - 21ks
- (P7) nosný preklad 238-2,50 - 3ks
- (P8) nosný preklad 238-3,00 - 3ks

- Murivo z tehly brusenej Ecoton hr.300mm na lepidlo
- Murivo z tehly Ecoton hr.115mm na lepidlo
- Murivo z tvárnic DT300 + betónová zväzka C20/25
- Tepelná izolácia



Návrh Ing. Trunek	Vypracoval Ing. Trunek	Kontroloval
Miesto: Veľká Hradná	Datum: február 2016	Σ Formov:
Investor: Jozef Pasternák a Lucia Pasternáková		



<b>Rodinný dom</b>		Trenčianska Turná Železničná 611 tel. 0948 752740	
1.1 Architektonicko-stavebné riešenie		Stupeň dok.	PSP
Název P?orys 1.Np		Mierka:	Por. .v.
		1 : 50	3