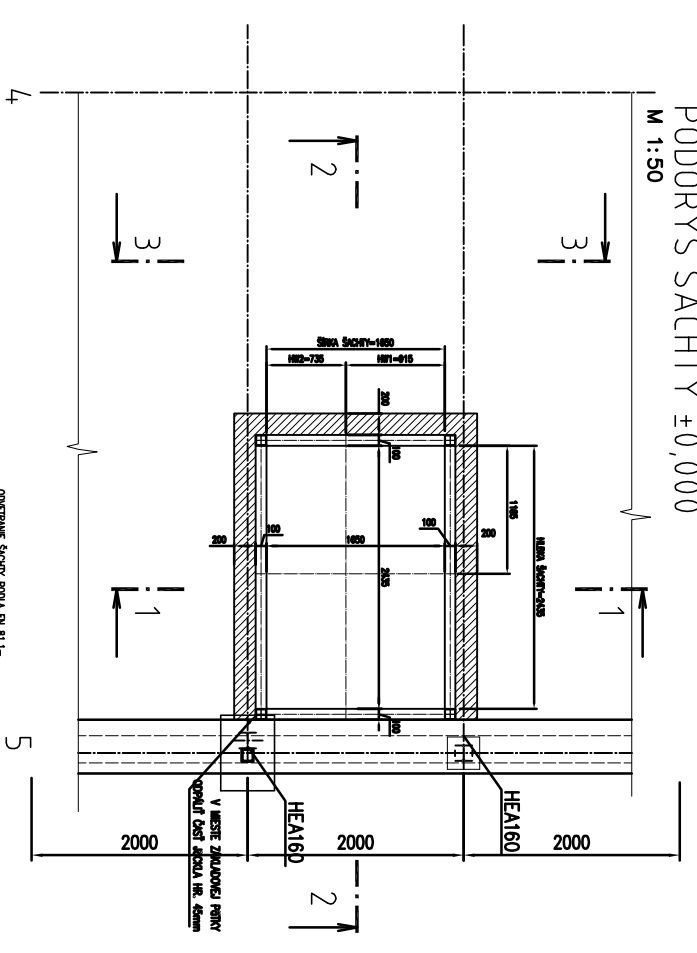
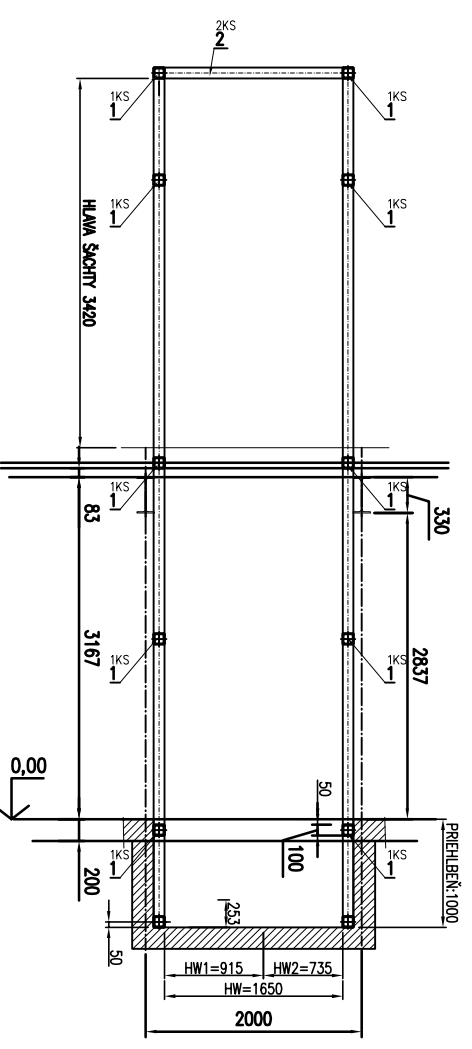


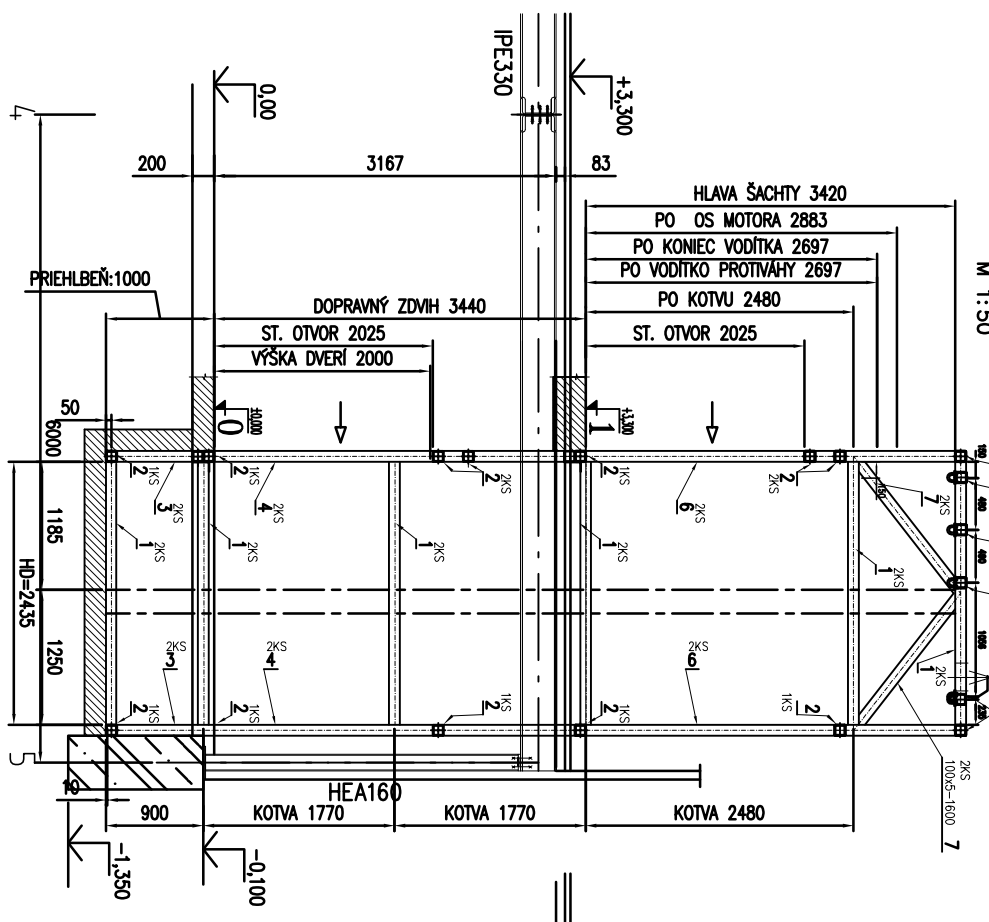
PÔDORYS ŠAČTY ±0,000  
M 1:50



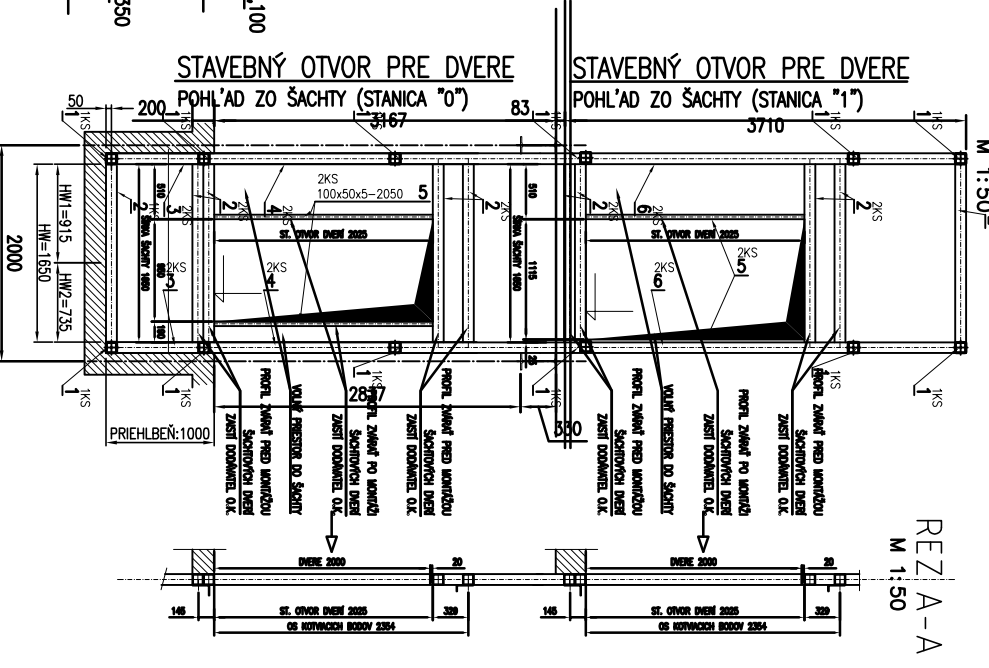
REZ 1-1 (IBA OBVOD KLIEŤKA)  
M 1:50



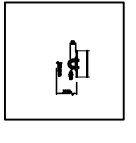
REZ 2-2  
M 1:50



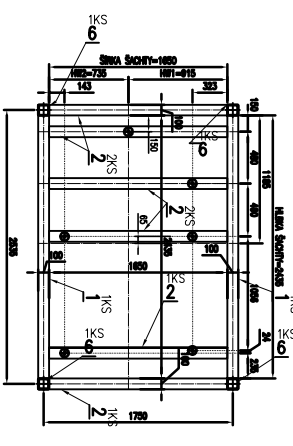
ČELNÝ POHĽAD (REZ 3-3)  
M 1:50



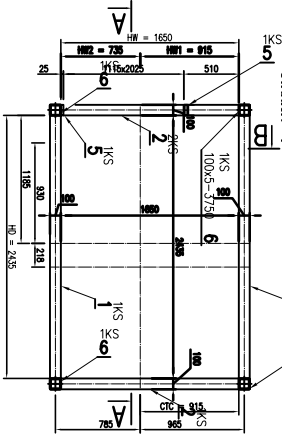
DETAIL MONTÁŽNEHO OKA V STROPE ŠAČTY



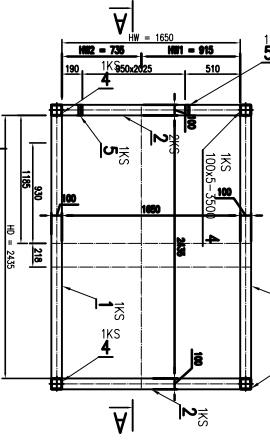
MONTÁŽNE OKO V STROPE ŠAČTY



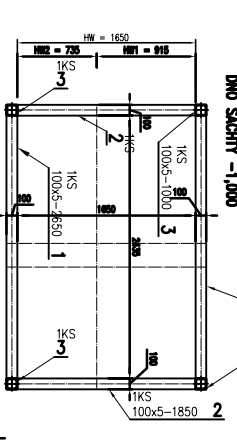
PODORYS ŠAČTY STANICA "1"



PODORYS ŠAČTY STANICA "0"



PÔDORYS ŠAČTY DNO ŠAČTY -1,000



VYKAZ OCELE S235

QZN.	POPIS	kg/m	DLŽKA (m)	RODHA (m <sup>2</sup> )	HMOTNOSŤ kg/m <sup>3</sup>	POČET KUSOV	HMOTNOSŤ SPOLU (kg)	OCEL	POZNÁMKA	
1	100x5	14,54	2,650	38,53	38,53	12	462,37	11373	JÁČKEL POZDŮŽNY	
2	100x5	14,54	1,850	26,90	26,90	18	484,18	11373	JÁČKEL PŘEČNÝ/ČELNÝ	
3	100x5	14,54	1,000	14,54	14,54	4	58,16	11373	SPODNÝ JÁČKEL-STĚPIK	
4	100x5	14,54	3,500	50,89	50,89	4	203,56	11373	STĚPIK 1,1P (KRA1S)	
5	100x50x5	11,40	2,050	23,37	23,37	4	93,48	11373	LEMOVANÉ DVERI	
6	100x5	14,54	3,750	54,53	54,53	4	218,10	11373	HORNÝ STĚPIK (UH5)	
7	100x5	14,54	1,600	23,26	23,26	4	93,05	11373	BŮŇNÝ JÁČKEL-ZAVETR.	
HMOTNOSŤ SPOLU (kg)							1612,90			
1x1612,90=							1612,90			

POZNÁMKY:

- TRIEDA OCELE S 235
- NEBERAŤ KŮTY Z VÝKRESU
- PŘED REALIZÁČOU JE POTŘEBNÉ SPRACOVAŤ PROJEKT PŘE REALIZOVANÉ STAVBY
- PŘED VÝROBOU JE POTŘEBNÉ SPRACOVAŤ VÝROBNÍ DOKUMENTÁČIU OCELOVEJ KONŠTRUKCE
- BETÓN PŘE DNO VÝTAHOVEJ ŠAČTY BUDE (CN/25-KC2-G0
- VÝROBNÁ SKUPINA "B" PODLA STN 73 2601

SKLAD A KANCELÁRIE

HLAV. PROJEKTANT	ING. IVAN GUBA	I - GUBA spol. s r.o.
KONTROLOVAL	ING. IVAN GUBA	
ZODP. PROJEKTANT	ING. IVAN GUBA	ING. I. GUBA - aut.inžinier
KRESLIL	ING. IVAN GUBA	
INVESTOR	ROBERT SLOBODA s.r.o. LIGHT DESIGN	Miletičova 70, Bratislava
STAVBA	PROJEKT PŘE REALIZÁČIU	MOBIL: 0903 / 469 873
SKLAD A KANCELÁRIE		
OBJEKT	HALA 01	ČASŤ STATIKA OCELOVEJ KONŠTRUKCE
NÁZOV VÝKRESU	VÝTAHOVÁ ŠAČTA	MIERKA M 150, M 125
		ČÍSLO VÝKRESU 01

DETAIL STYKU STUĽA A NOSNIKA 1:25

