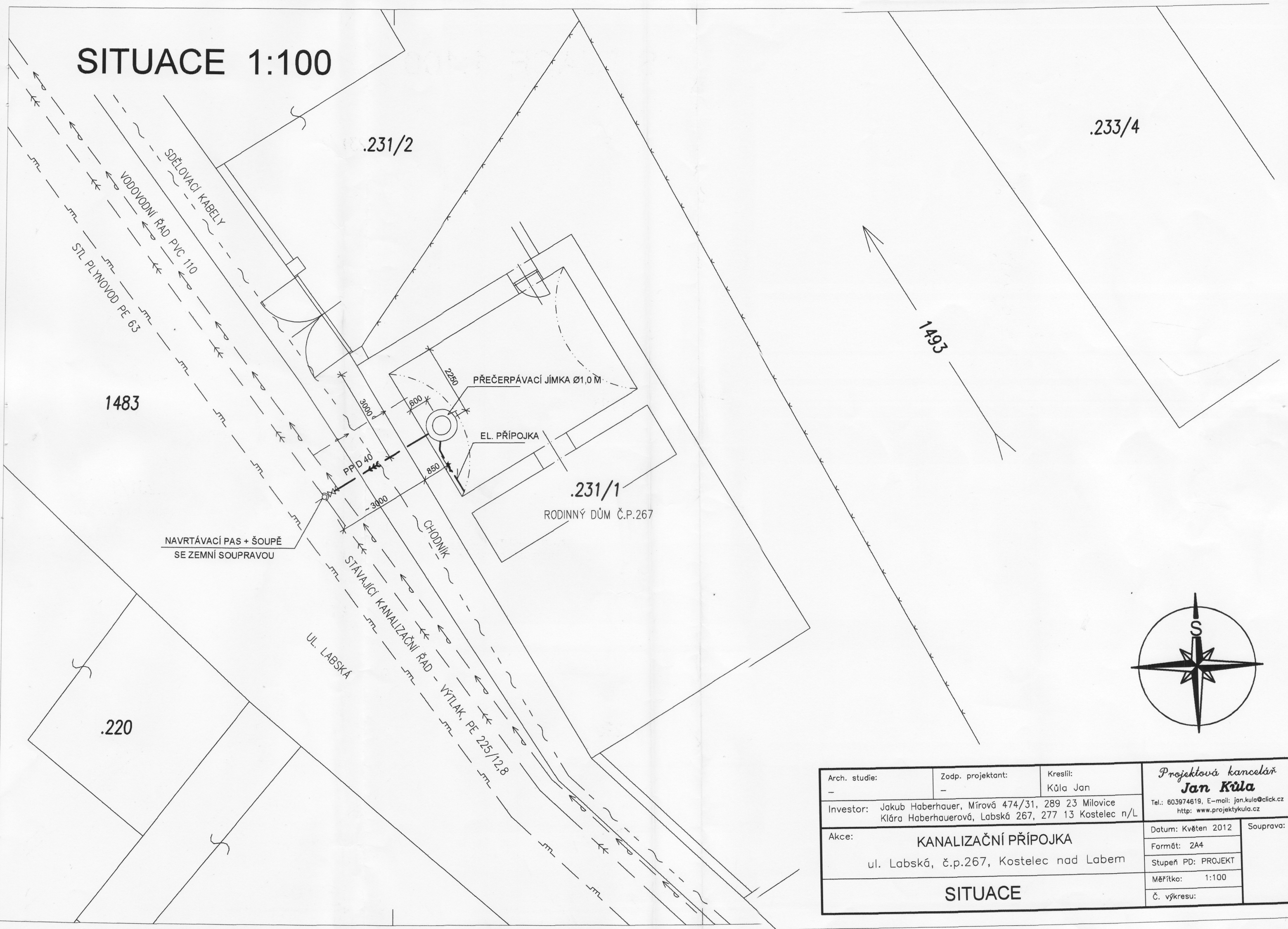


SITUACE 1:100



.233/4

.231/2

1493

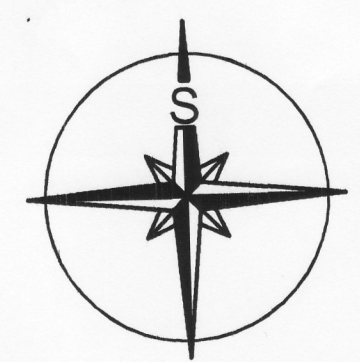
1483

.231/1
RODINNÝ DŮM Č.P.267

NAVRTÁVACÍ PAS + ŠOUPĚ
SE ZEMNÍ SOUPRAVOU

.220

UL. LABSKÁ



Arch. studie: -	Zodp. projektant: -	Kreslil: Kůla Jan	Projektová kancelář Jan Kůla	
Investor: Jakub Haberhauer, Mírová 474/31, 289 23 Milovice Klára Haberhauerová, Labská 267, 277 13 Kostelec n/L			Tel.: 603974619, E-mail: jan.kula@click.cz http: www.projektykula.cz	
Akce: KANALIZAČNÍ PŘÍPOJKA ul. Labská, č.p.267, Kostelec nad Labem		Datum: Květen 2012	Souprava:	
SITUACE		Formát: 2A4		
		Stupeň PD: PROJEKT		
SITUACE		Měřítko: 1:100		
		Č. výkresu:		