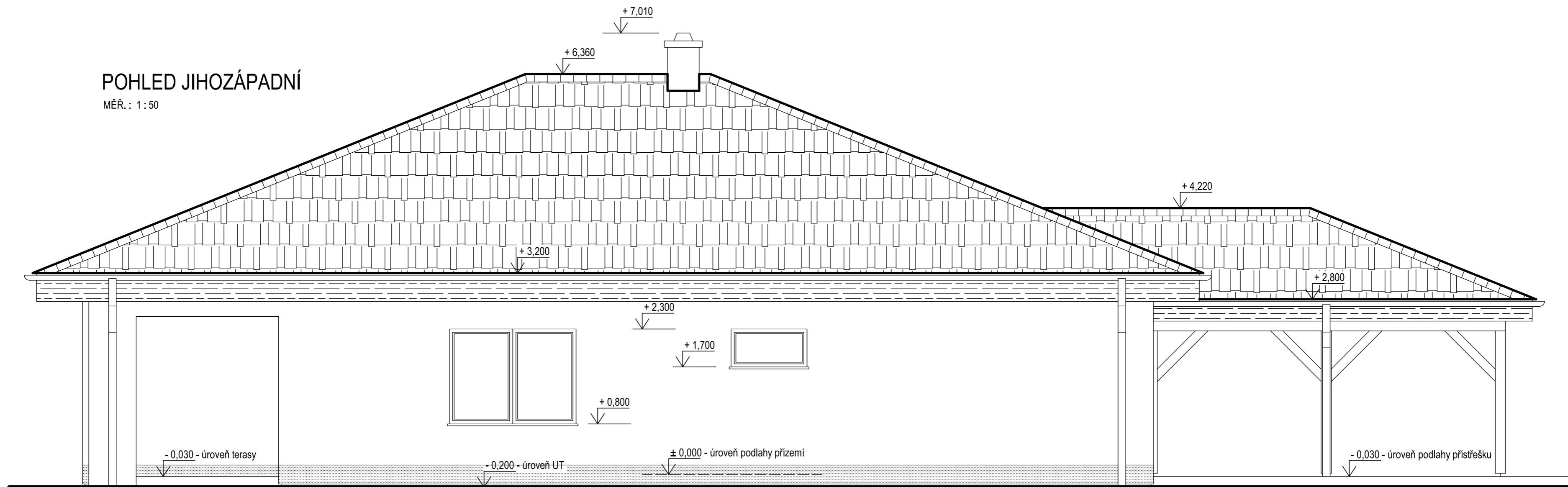


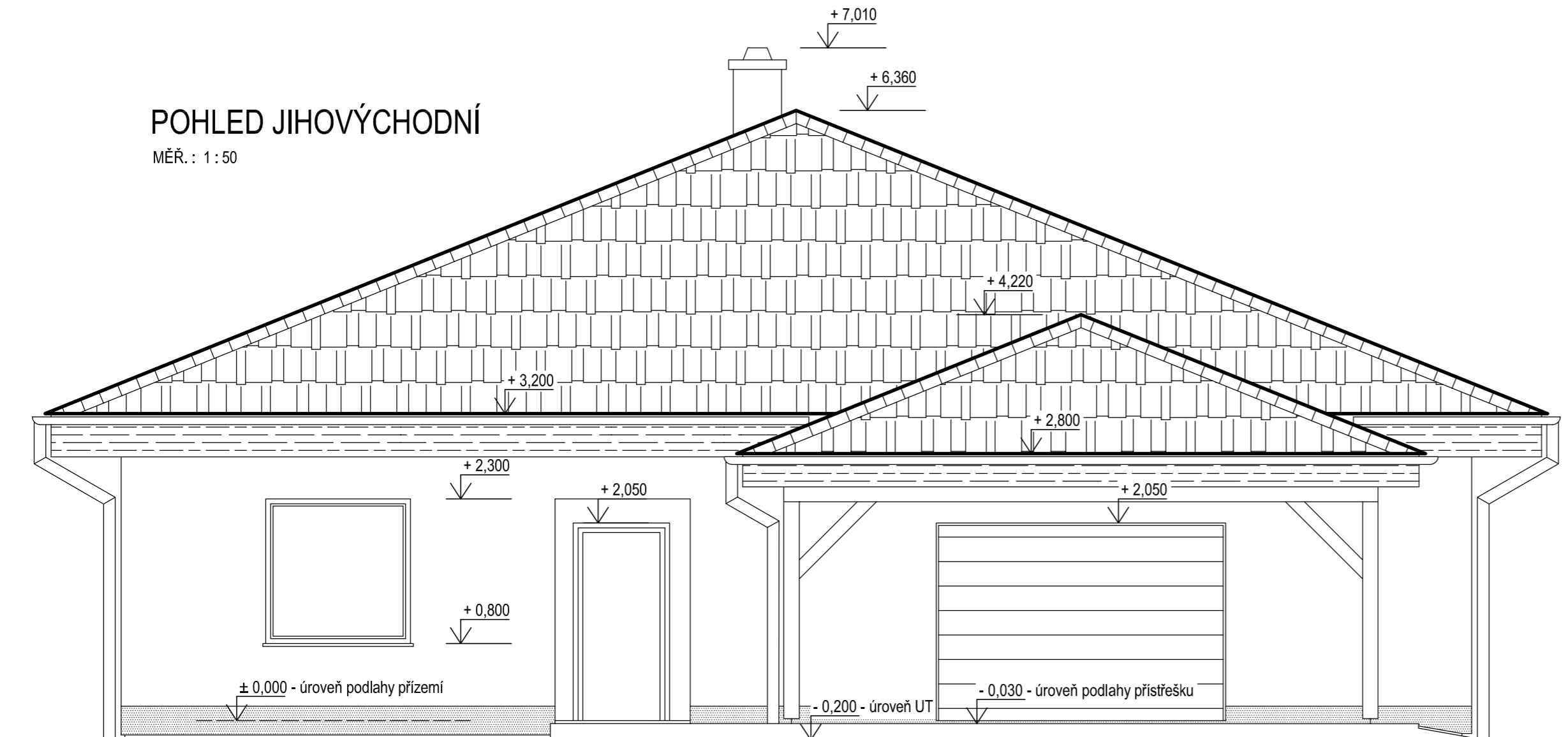
### POHLED JIHOZÁPADNÍ

MĚR. : 1 : 50



### POHLED JIHOVÝCHODNÍ

MĚR. : 1 : 50



### LEGENDA FASÁDY A FASÁDNÍCH PRVKŮ :

- (a) venkovní fasáda stěn, jemnozrná fr. 1,5mm, ve světlém barevném odstínu
- (b) venkovní fasáda soklu, hrubozrná fr. 5,0mm, ve světlém barevném odstínu
- (c) krytina z betonových tašek Bramac v červenohnědé barvě
- (d) výplně otvorů : plastová okna a dveře vyplněné vakuovým dvojsklem
- (e) garážová vrata plastová, lamelová
- (f) plechování komínů, okapů, žlabů a parapetů z ocelového plechu Lindab
- (g) podbití římsy krovy z dřevěných palubek

HLAVNÍ PROJEKTANT	VYPRACOVAL	AUTORIZOVANÝ TECHN.	Hlavní projektant:
	Roman Michalec	ing. František Kouba	
OBEC:	Rosice	STAVEBNÍ ÚŘAD:	Chrast
INVESTOR:	Jiří Zvěřina, Radoušova 1420, Chrudim IV, 537 01		
NÁZEV AKCE:	<b>RODINNÝ DŮM V ROSICÍCH, na poz. p. č. 1655/17 v katastrálním území Rosice u Chrastí</b>		
STUPEŇ PD :	Projektová dokumentace k žádosti o stavební řízení		
NÁZEV VÝKRESU:	<b>POHLEDY JZ A JV</b>		
	MĚRÍTKO:	ČÁST PD:	OZNAČENÍ:
	<b>1:50</b>		<b>S - 9</b>