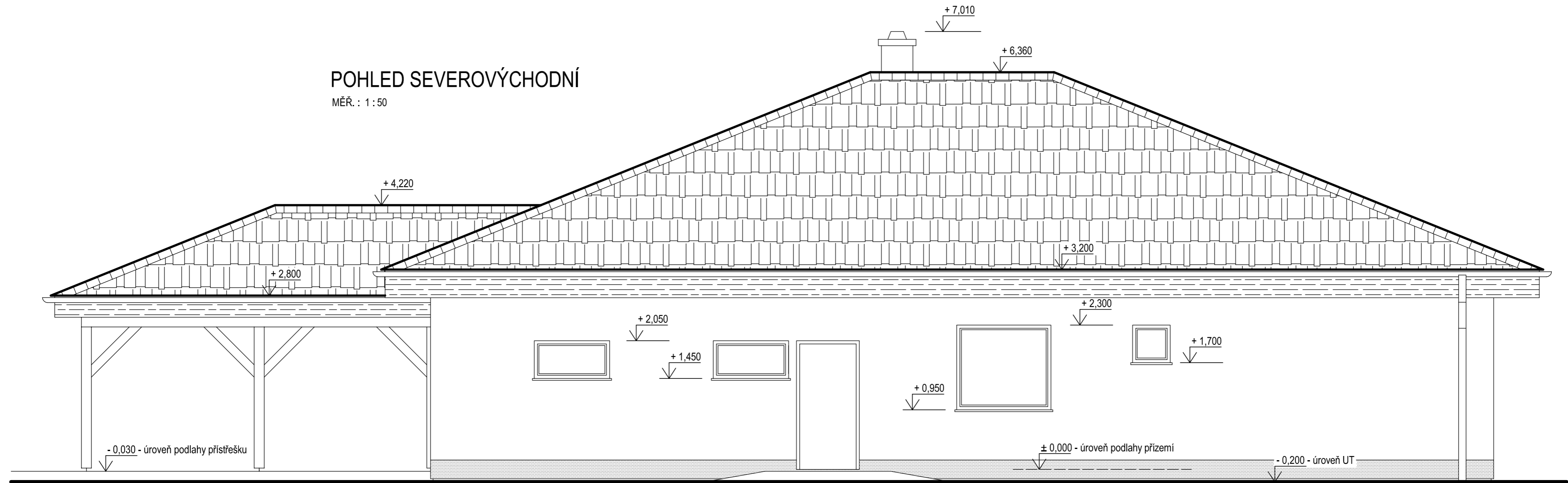


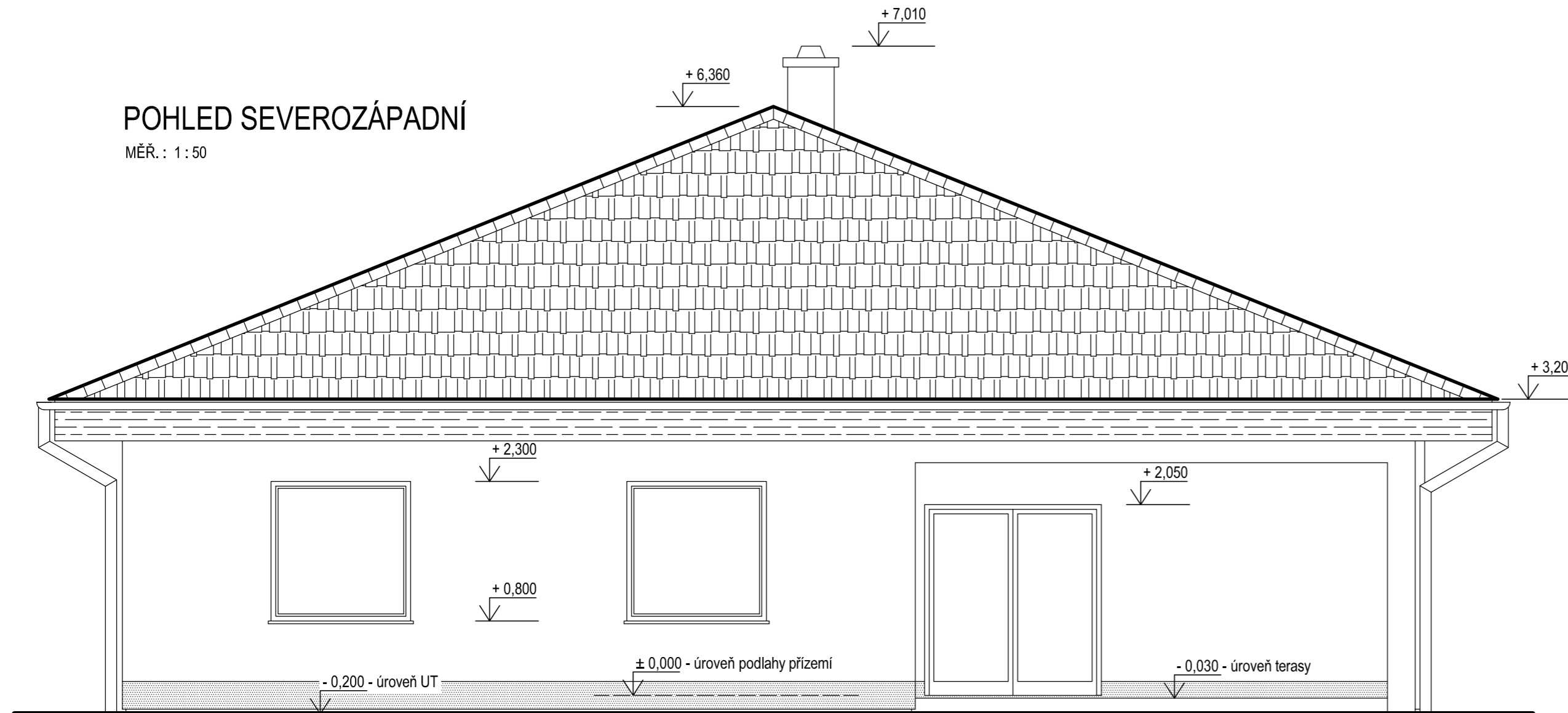
### POHLED SEVEROVÝCHODNÍ

MĚR. : 1 : 50



### POHLED SEVEROZÁPADNÍ

MĚR. : 1 : 50



### LEGENDA FASÁDY A FASÁDNÍCH PRVKŮ :

- (a) venkovní fasáda stěn, jemnozrná fr. 1,5mm, ve světlém barevném odstínu
- (b) venkovní fasáda soklu, hrubozrná fr. 5,0mm, ve světlém barevném odstínu
- (c) krytina z betonových tašek Bramac v červenohnědé barvě
- (d) výplně otvorů : plastová okna a dveře vyplněné vakuovým dvojsklem
- (e) plechování komínů, okapů, žlabů a parapetů z ocelového plechu Lindab
- (f) podbití římsy krovy z dřevěných palubek

HLAVNÍ PROJEKTANT	VYPRACOVAL	AUTORIZOVANÝ TECHN.	Hlavní projektant:
	Roman Michalec	ing. František Kouba	
OBEC:	Rosice	STAVEBNÍ ÚŘAD:	Chrast
INVESTOR:	Jiří Zvěřina, Radoušova 1420, Chrudim IV, 537 01		
NÁZEV AKCE:	<b>RODINNÝ DŮM V ROSICÍCH, na poz. p. č. 1655/17 v katastrálním území Rosice u Chrastí</b>		
STUPEŇ PD :	Projektová dokumentace k žádosti o stavební řízení		
NÁZEV VÝKRESU:	<b>POHLEDY SV A SZ</b>		
ZAKÁZKOVÉ ČÍSLO :	02 / 2017		
ARCHIVNÍ ČÍSLO :			
DATUM :	únor 2017		
FORMÁT:			
MĚŘITKO:	ČÁST PD:	OZNAČENÍ:	
<b>1:50</b>		<b>S - 8</b>	