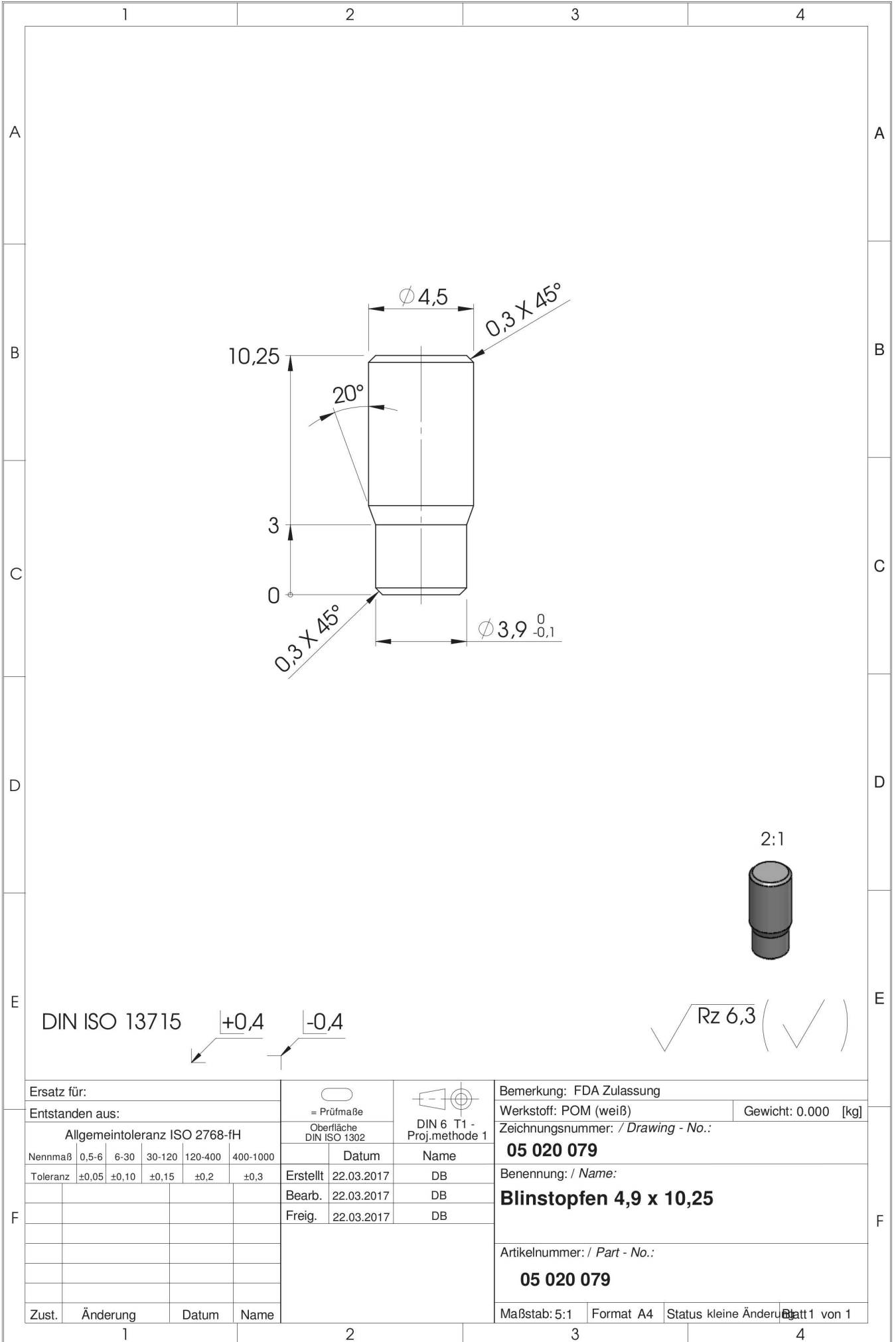


DIN ISO 13715 $\begin{matrix} +0,4 \\ -0,4 \end{matrix}$

$\sqrt{Rz\ 6,3}$ (✓)

Ersatz für:		= Prüfmaße Oberfläche DIN ISO 1302	DIN 6 T1 - Proj.methode 1	Bemerkung:	
Entstanden aus:				Werkstoff: POM (weiß) Gewicht: 0.000 [kg]	
Allgemeintoleranz ISO 2768-fH					
Nennmaß	0,5-6	6-30	30-120	120-400	400-1000
Toleranz	±0,05	±0,10	±0,15	±0,2	±0,3
Erstellt		Datum		Name	
Bearb.		Datum		Name	
Freig.		Datum		Name	
				Artikelnummer: / Part - No.:	
				05 020 078	
				Benennung: / Name:	
				Blinstopfen 4,4 x 10,25	
				Maßstab: 5:1 Format A4 Status Freigegeben Blatt1 von 1	
Zust.	Änderung	Datum	Name		

ENG-021325



DIN ISO 13715 $\begin{matrix} +0,4 \\ -0,4 \end{matrix}$

$\sqrt{Rz\ 6,3}$ (✓)

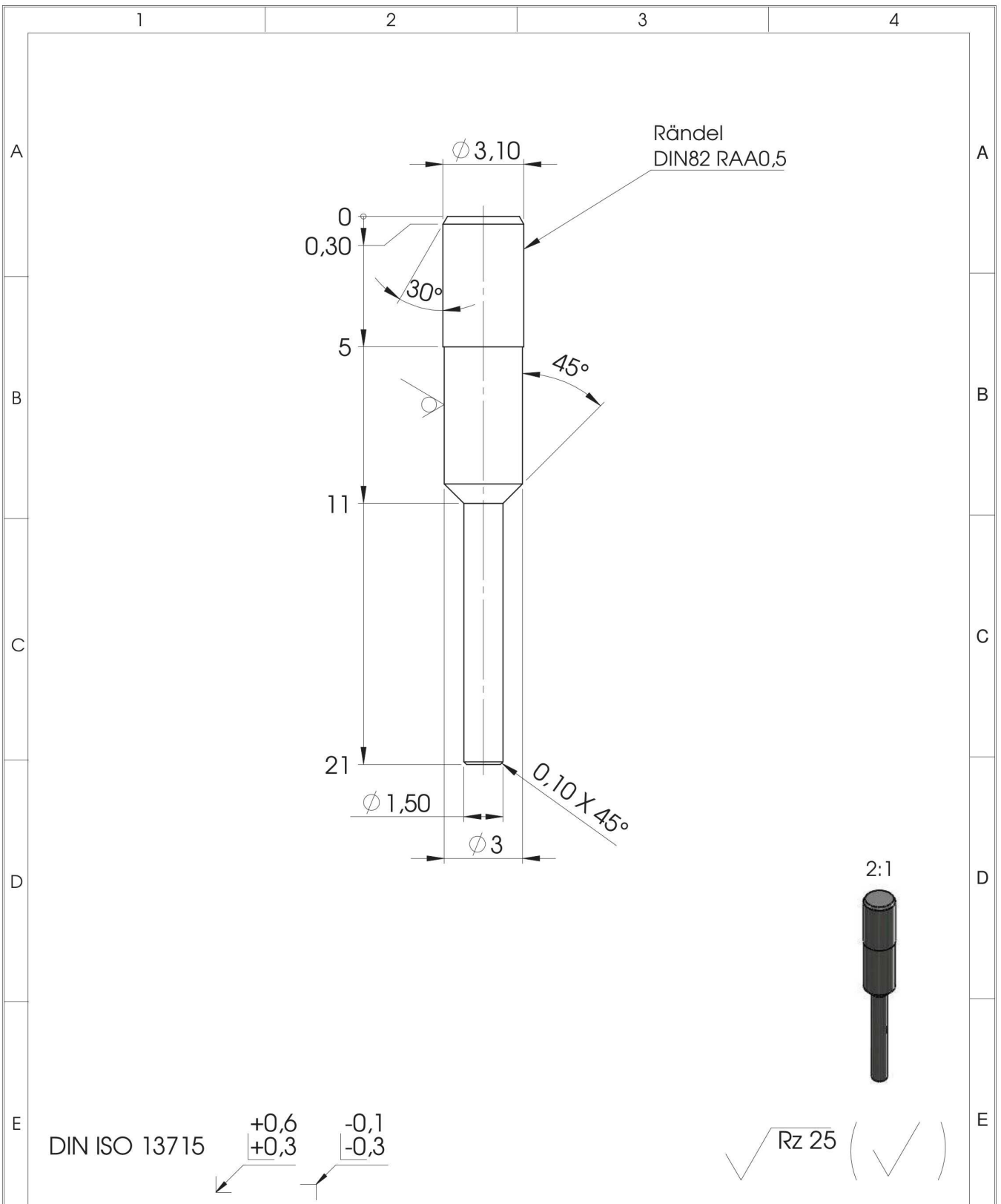
Ersatz für:		= Prüfmaße Oberfläche DIN ISO 1302	DIN 6 T1 - Proj.methode 1	Bemerkung: FDA Zulassung	
Entstanden aus:				Werkstoff: POM (weiß)	Gewicht: 0.000 [kg]
Allgemeintoleranz ISO 2768-fH					
Nennmaß	0,5-6	6-30	30-120	120-400	400-1000
Toleranz	±0,05	±0,10	±0,15	±0,2	±0,3
Erstellt		Datum		Name	
Bearb.		Datum		Name	
Freig.		Datum		Name	
Zust.				Änderung	
Datum				Name	
Maßstab: 5:1				Format A4	
Status kleine Änderung				Blatt 1 von 1	

05 020 079

Benennung: / Name:
Blinstopfen 4,9 x 10,25

Artikelnummer: / Part - No.:
05 020 079

ENG-021327



DIN ISO 13715

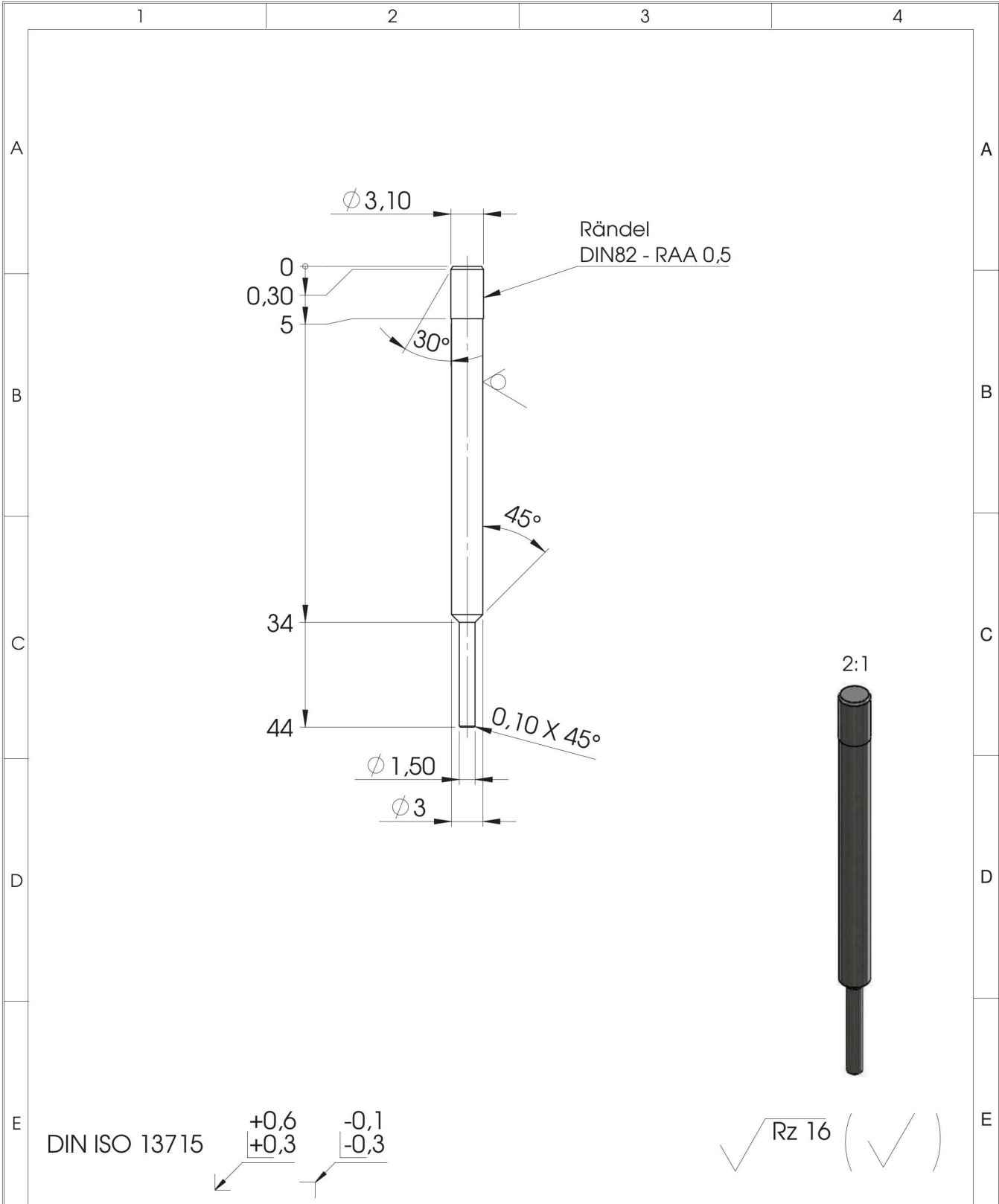
+0,6
+0,3

-0,1
-0,3

$\sqrt{Rz 25}$ (✓)

Ersatz für:		= Prüfmaße Oberfläche DIN ISO 1302	DIN 6 T1 - Proj.methode 1	Bemerkung:	
Entstanden aus: P17 006 015				Werkstoff: 1.4301 (X5CrNi18-10) Gewicht: 0.001 [kg]	
Allgemeintoleranz ISO 2768-fH					
Nennmaß	0,5-6	6-30	30-120	120-400	400-1000
Toleranz	±0,05	±0,10	±0,15	±0,2	±0,3
Erstellt		Datum		Name	
Bearb.		Datum		Name	
Freig.		Datum		Name	
Zeichnungsnummer: / Drawing - No.: 10 060 110					
Benennung: / Name: Öffnungsstift kurz					
Artikelnummer: / Part - No.: 10 060 110					
Maßstab: 5:1		Format A4		Status Freigegeben Blatt 1 von 1	

ENG-021304



ENG-021310

Ersatz für:		= Prüfmaße Oberfläche DIN ISO 1302	 DIN 6 T1 - Proj.methode 1	Bemerkung:	
Entstanden aus: P17 006 016				Werkstoff: 1.4301 (X5CrNi18-10)	Gewicht: 0.002 [kg]
Allgemeintoleranz ISO 2768-fH					
Nennmaß	0,5-6	6-30	30-120	120-400	400-1000
Toleranz	±0,05	±0,10	±0,15	±0,2	±0,3
Erstellt		Datum		Name	
Bearb.		Datum		Name	
Freig.		Datum		Name	
				Benennung: / Name:	
				Öffnungsstift lang	
				Artikelnummer: / Part - No.:	
				10 060 111	
Zust.		Änderung	Datum	Name	
Maßstab: 2:1		Format A4	Status Freigegeben	Blatt1 von 1	