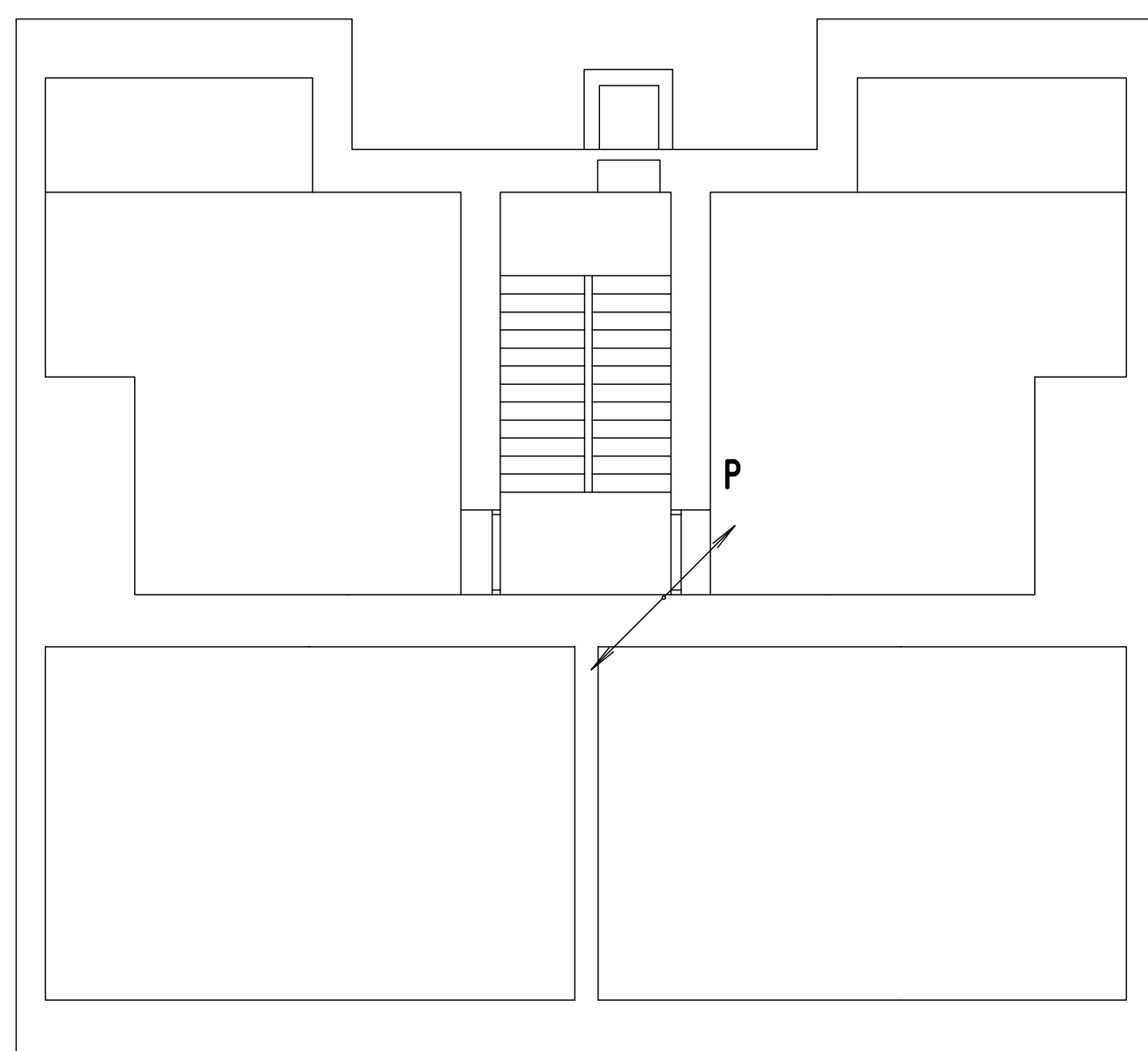
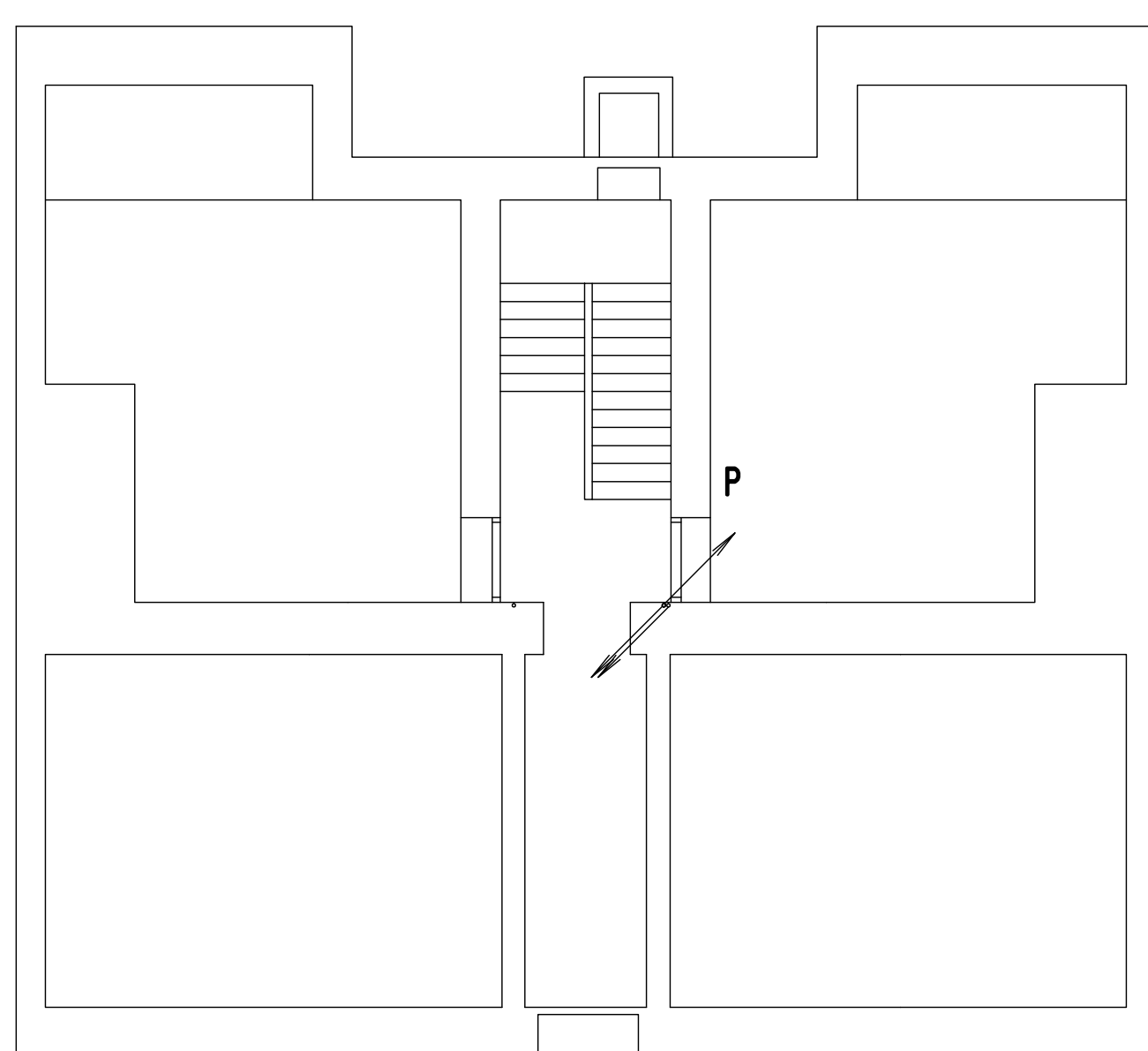


PŮDORYSY M 1:100

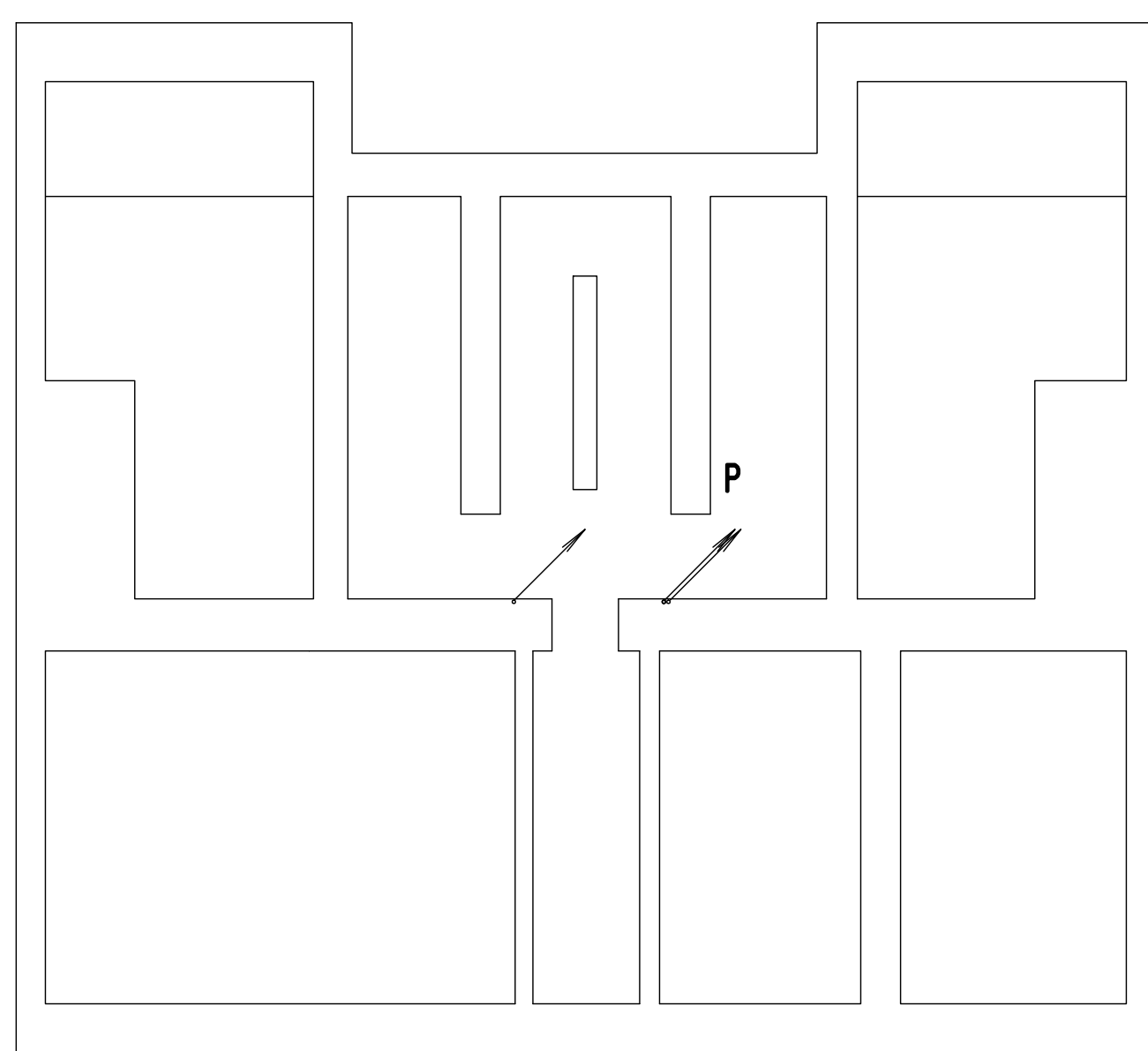
TYPOVÉ -1.-4.PATRO



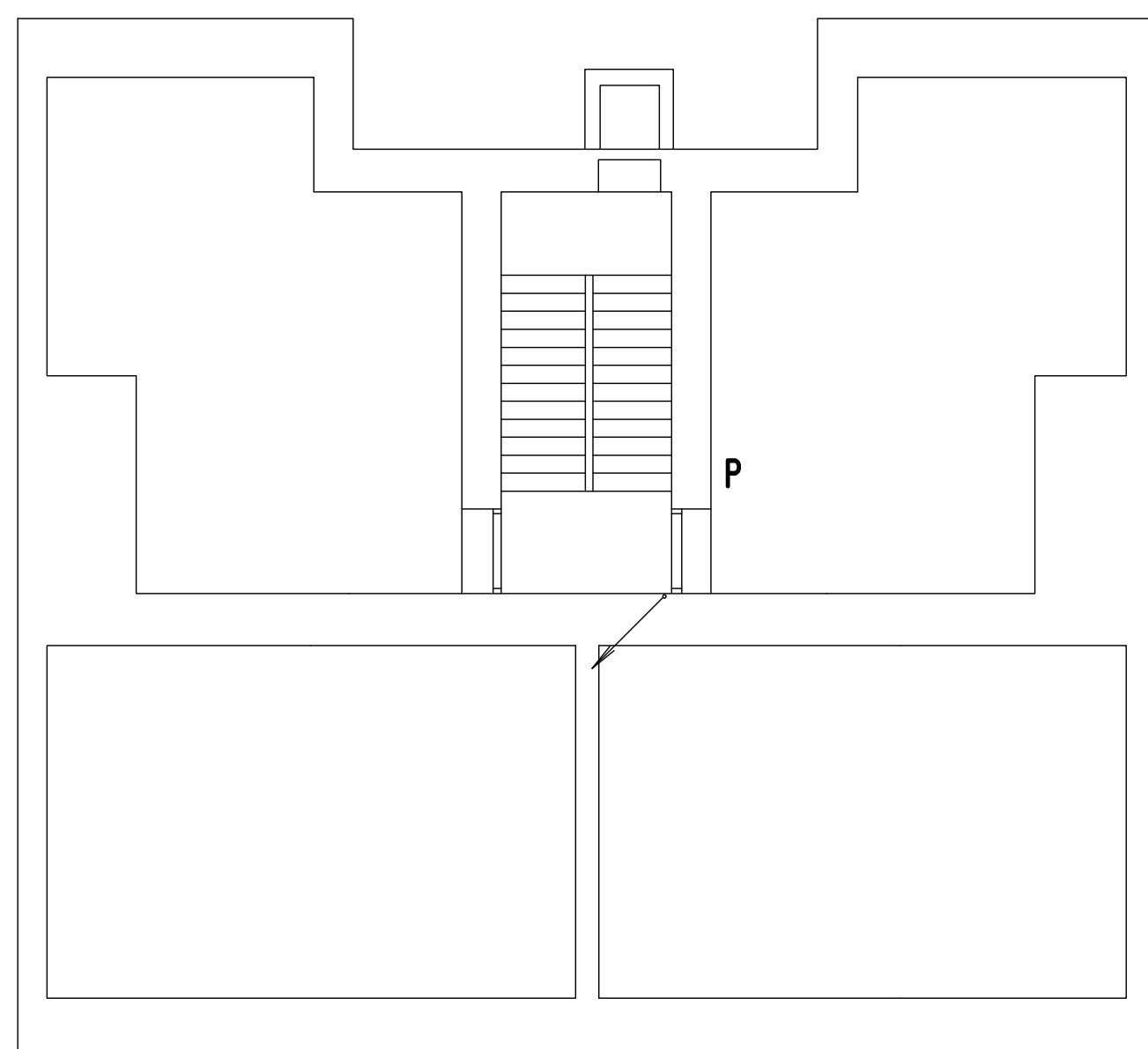
PŘÍZEMÍ



SUTERÉN

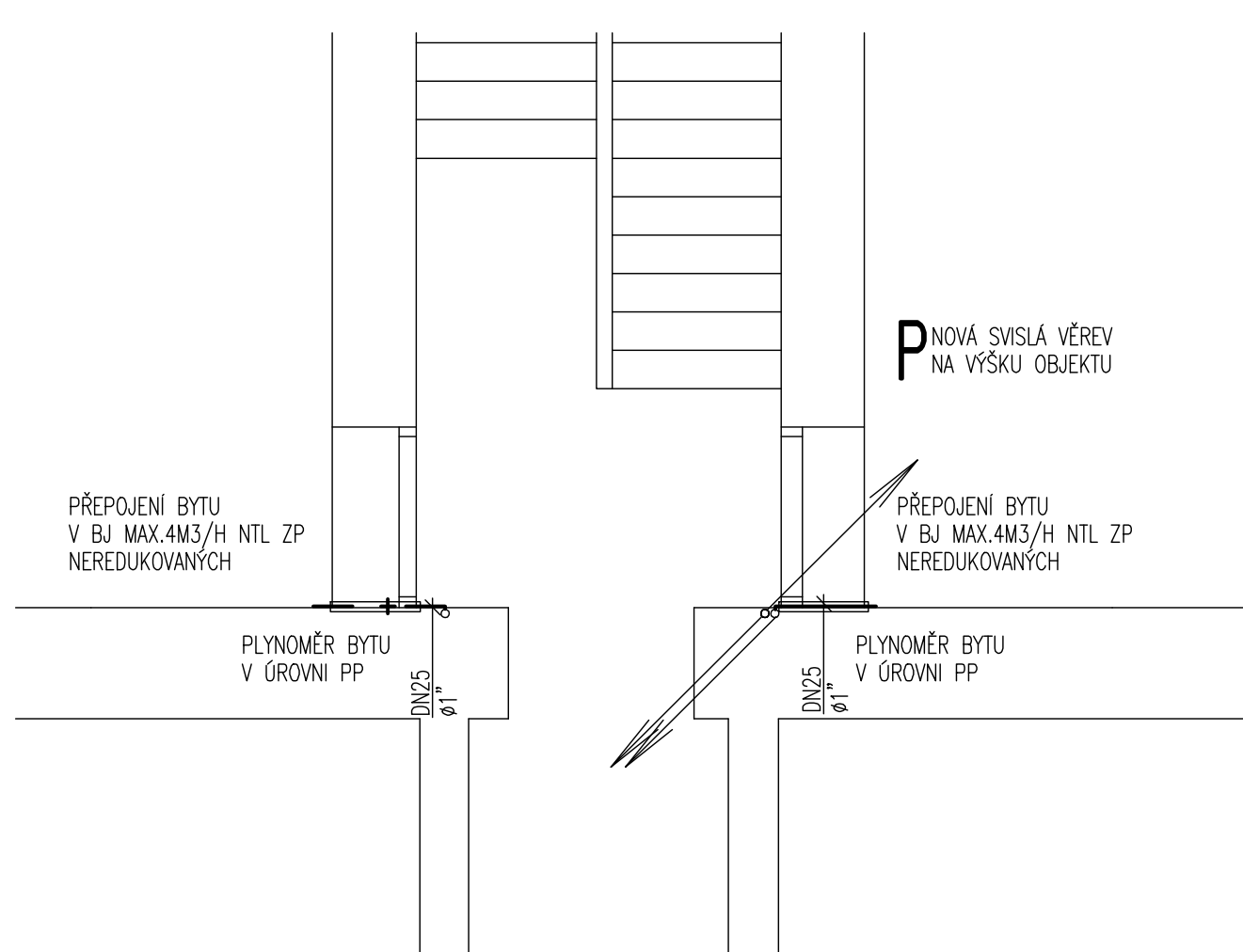


PODKROVÍ

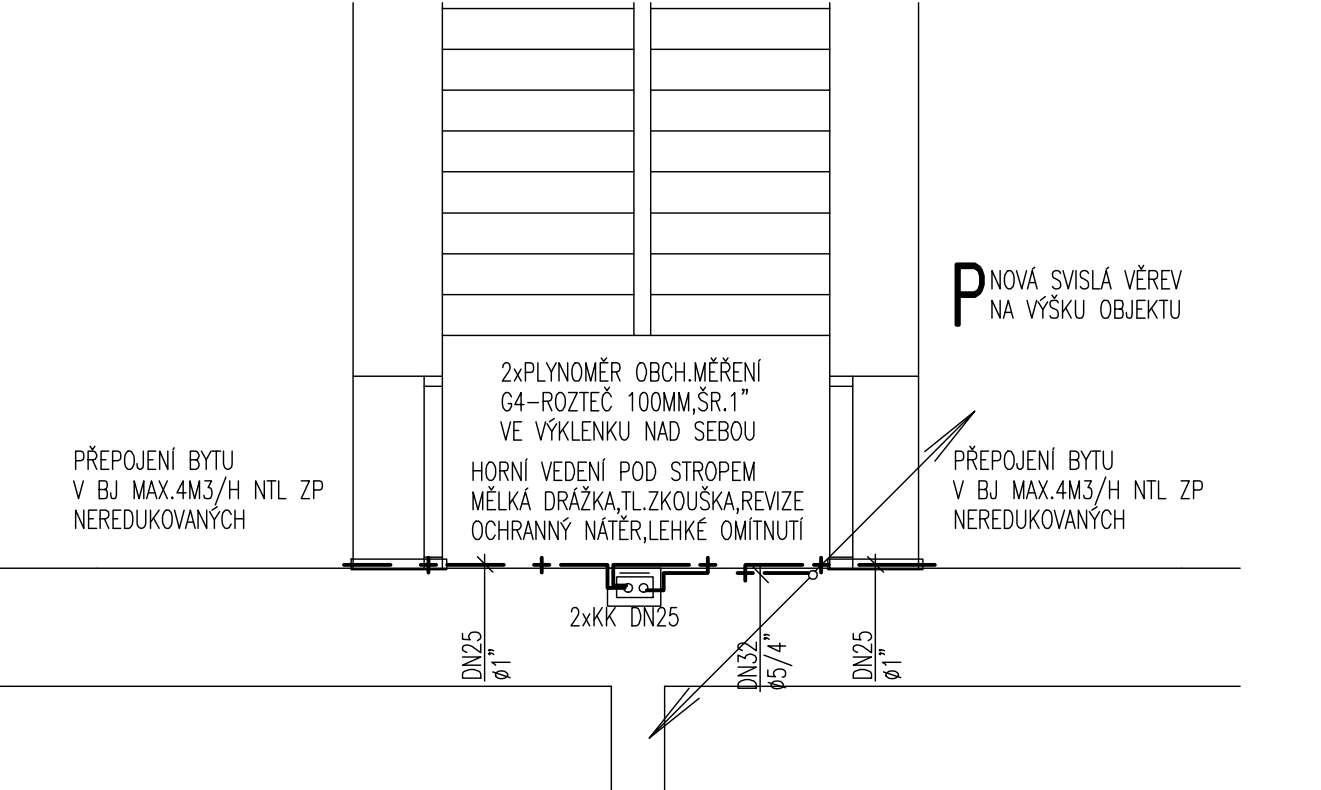


PŮDORYSY-VÝŘEZY M 1:50

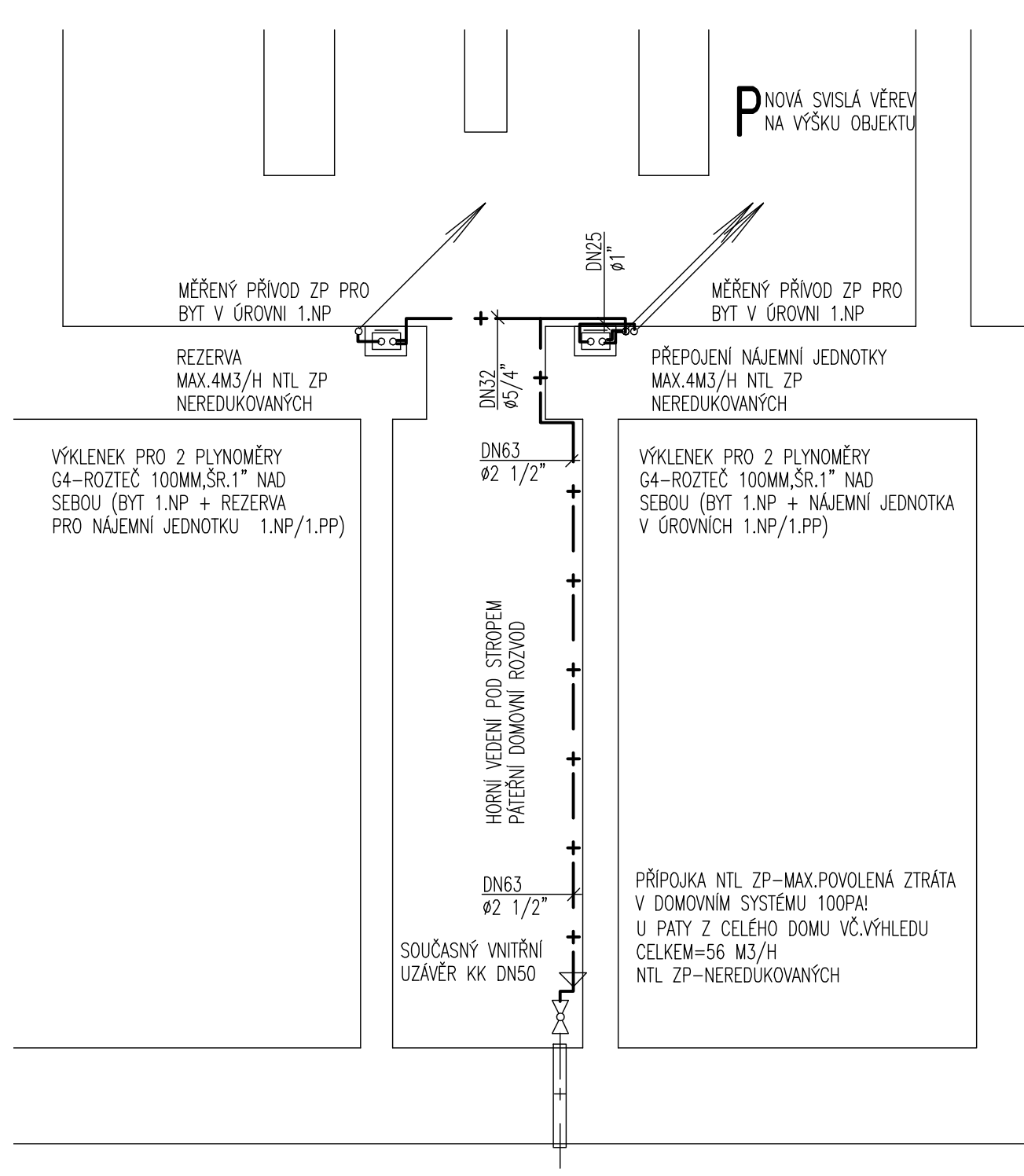
PŘÍZEMÍ



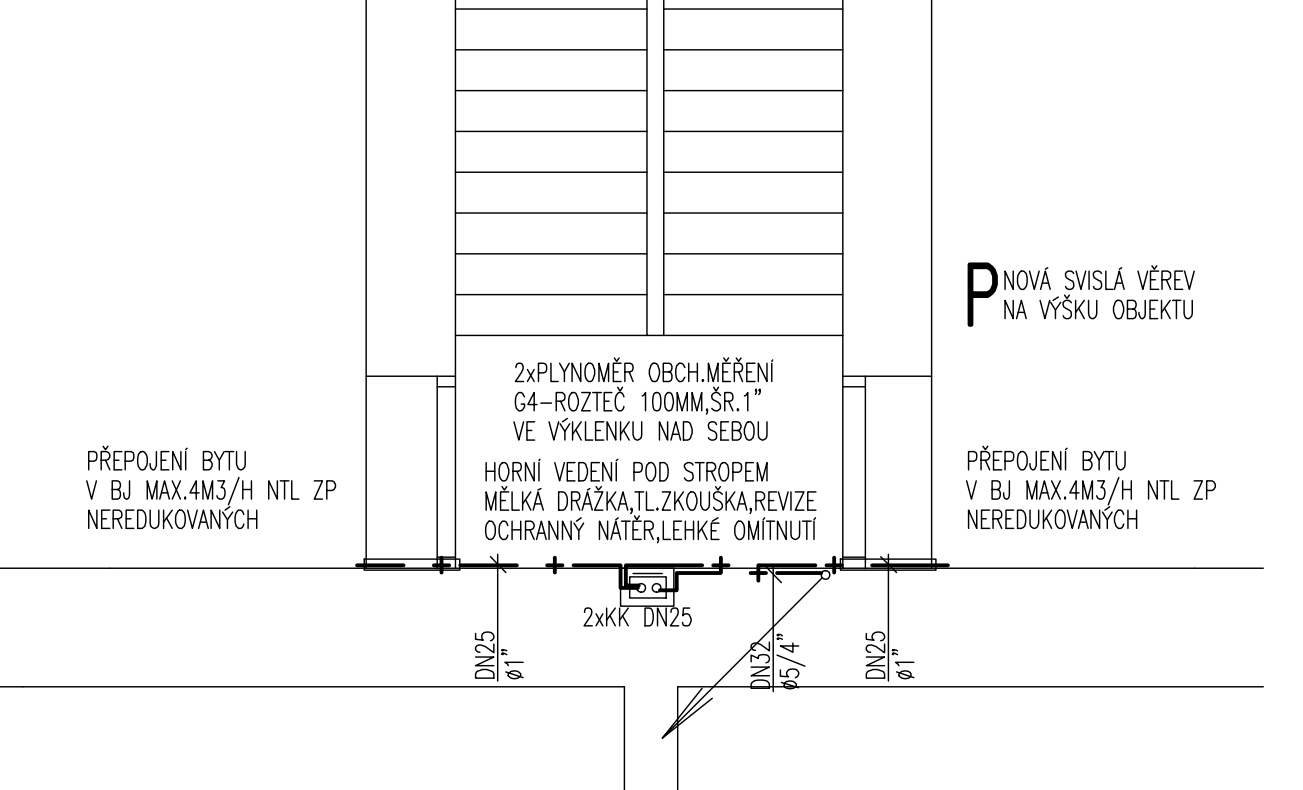
TYPOVÉ -1.-4.PATRO



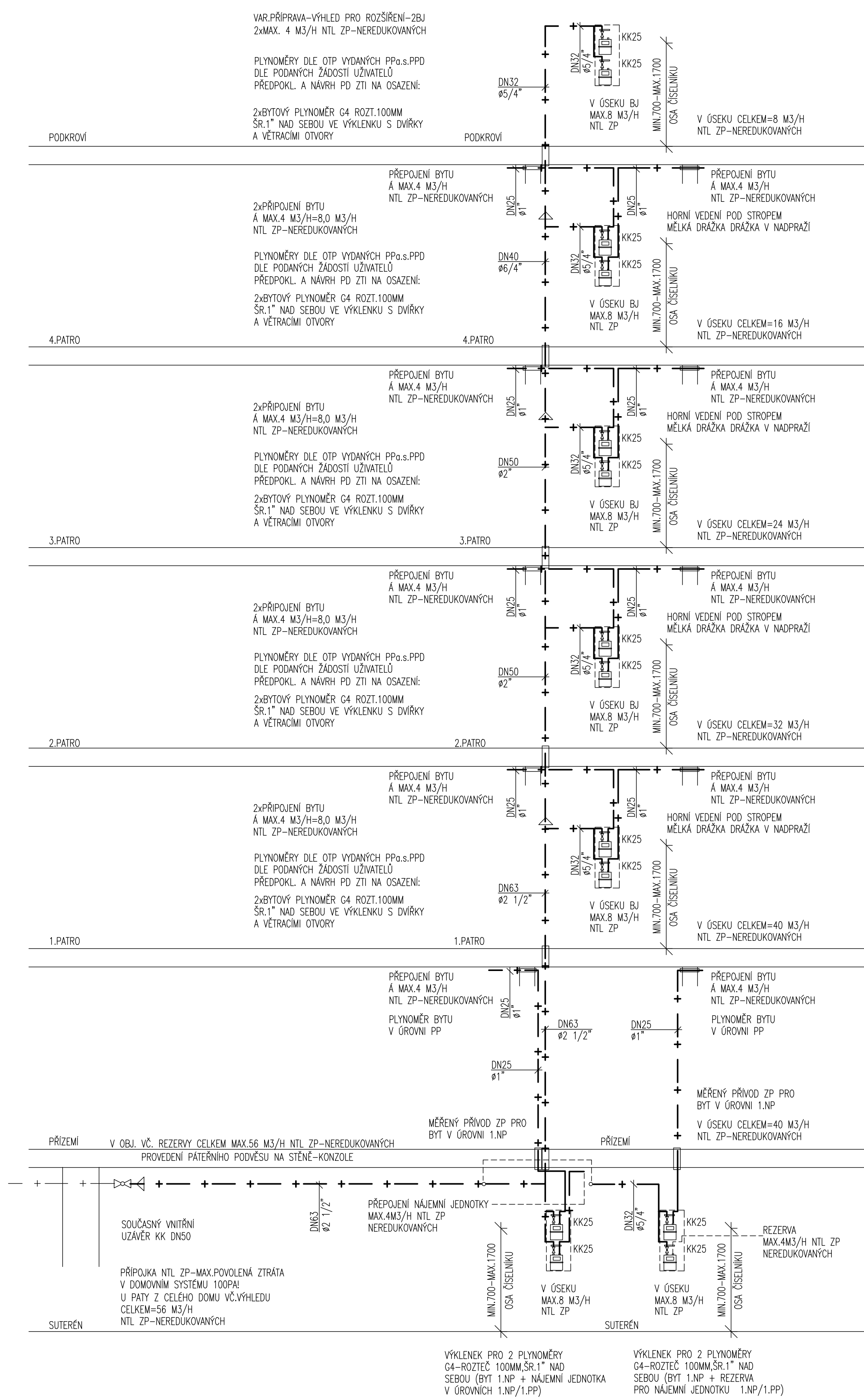
SUTERÉN



PODKROVÍ



ROZVINUTÝ ŘEZ PÁTEŘNÍ VĚTVY M 1:50



POZNÁMKA
 ZAJIŠTĚNÍ PRÁCE ODBOURNOU FIRMOU ZPŮSOBILOU PRO PRÁCE S PLYNEM. PŘEVODNÍ TLAKOVÉ ZKOUŠKY A REVIZE ROZVODU – NÁSLEDNĚ OPATŘENÍ POTRUBNÍHO ROZVODU OCHRANNÝM NÁTĚREM.
 PŘÍCHODY STAVEBNÍ KONSTRUKCI V OCELOVÝCH CHRÁNICÍCH S PŘESAHUJÍCÍMI KONCI DLE TPG 70401.
 UZAVÍRAČI ARMATURY – KULOVÉ KOHOUTY PRO PLYN. PŘEVODNÍ V SOULADU S EN 1775 ČSN 386441, TPG 70401.
 MÍSTNOSTI S OSAZENÝMI PLYNOVÝMI SPOTŘEBIČI MUSÍ KUBATUROU VÝHOVĚ VÝŠE UVED. PŘEDPISŮM V OPANĚM PŘÍPADĚ JE NUTNO ZAJIŠTĚNÍ PŘÍVOD VZDUCHU PRO HOŘENÍ V SOULADU OTOVANOU EN ČSN.
 V PRŮBĚHU SVÁŘECKÝCH PRÁCEÍ A PO JEJICH UKONČENÍ BUDE ZAJIŠTĚNÍ PROTİPOŽÁRNÍ DOHLED PO DOBU STANOVENOU TECHNIKEM PO.
 SMĚROVÉ A PŘESNÉ VÝŠKOVÉ KÓTY KONCOVÝCH PRŮKŮ DLE VÝKRESŮ SPÁROŘEZŮ A DETAILŮ PODOBNOSTI ZAPOJENÍ – KUCHYŇSKÁ A KOUPELŇOVÁ STUDIA.

PLYNOVOD

D.1.4.6-1 TECHNICKÁ PROSTŘEDÍ STAVĚB - ZDRAVOTNICKÁ PLYN			
MILAN MAŠTÁLKA, BISKUPCOVA 1863/75, 130 00 PRAHA 3 +420 271 772 555 mmastalka@iol.cz http://mcm.prima.msto.cz IČ 1608299 DIČ CZ3808021142		PRIMA	
INVESTOR:	VYPRACOVAL:	MILAN MAŠTÁLKA	
STAVBA: OPRAVA DOMOVNÍHO ROZVODU OPT. NTL ZP	KONTROLOVAL:		
PUŠKINOVO NÁMĚSTÍ 16/691 PRAHA 6 - BUBENEČ		HIP AKCE:	ACTYRKA
		STUPEŇ:	DPS FORMÁT: A4
VÝKRES: PŮDORYSY, ŘEZY		DATAUM:	05.2014 REVIZE: 00
		MAŠTÁLKA:	VÝKRES ČÍSLO: P1