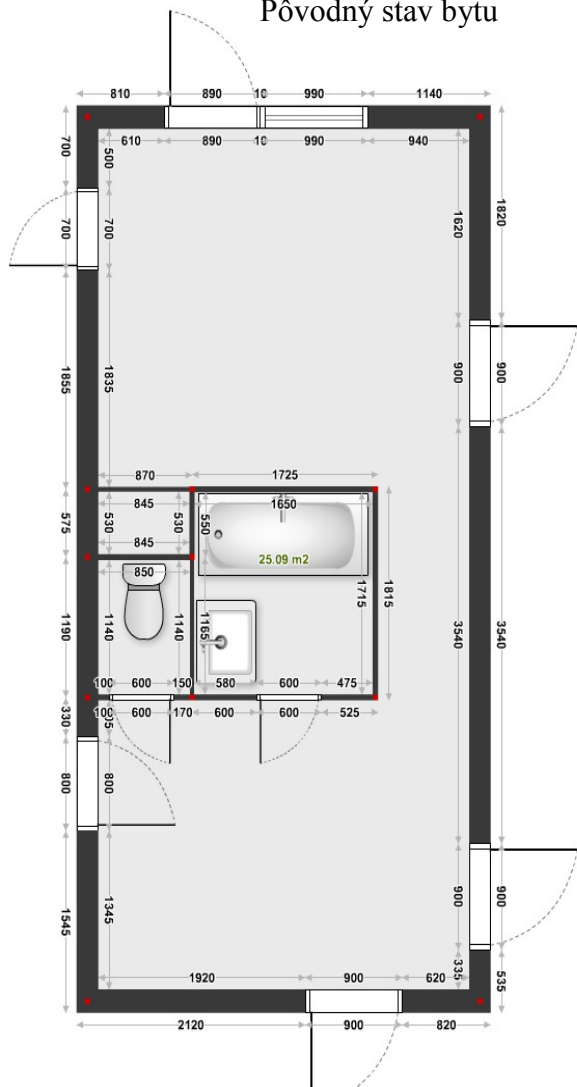


Pôvodný stav bytu

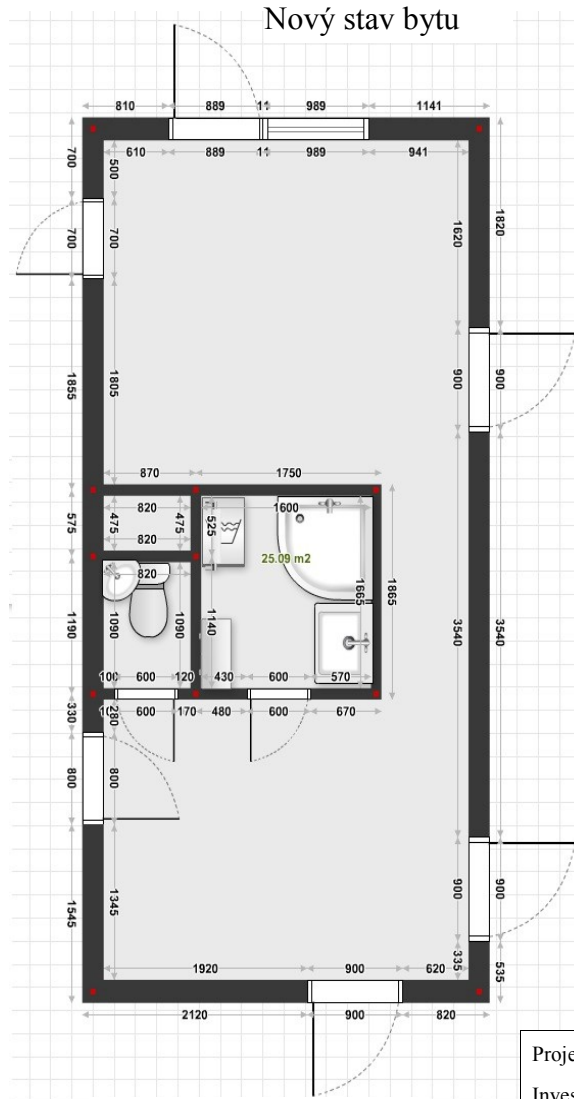


Legenda:

steny bytového jadra:

z umakartu hrúbky 5 cm

Nový stav bytu



Legenda:

steny bytového jadra:

Porobetónové tvárnice hrúbky 10 cm

Projekt: Soňa Bystrická- Tomanová

Investor:

Miesto, číslo parcely, kataster:

Názov stavby: rekonštrukcia bytu

Objekt: bytový dom

Dátum: