

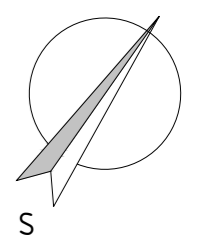
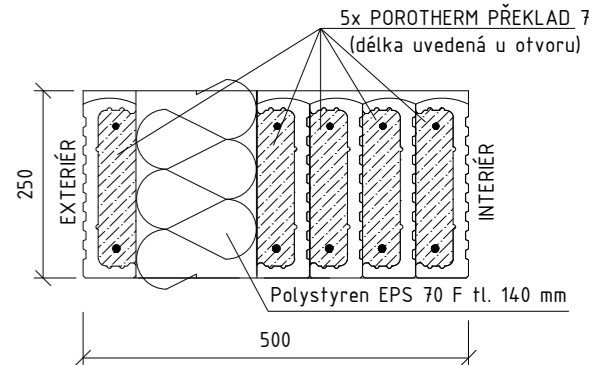
**Legenda místností:**

číslo	místnost	plocha [m <sup>2</sup> ]	podlaha	stěny	s.v. [mm]	stropy
1.01	Zádvěří	9,77	Keramická dlažba	Štuková omítka	2600	SDK podhled - GKB
1.02	Prádelna	4,88	Keramická dlažba	Ker. obklad v. 1800 mm	2600	SDK podhled - GKI
1.03	Obývací pokoj+KK	52,28	Keramická dlažba Plovoucí podlaha	Keramický obklad za linkou Štuková omítka	2600-4850	SDK podhled - GKF
1.04	Tech. místnost	14,49	Keramická dlažba	Štuková omítka	2600	SDK podhled - GKB
1.05	Chodba	1,55	Plovoucí podlaha	Štuková omítka	2600	SDK podhled - GKB
1.06	Spíž	2,53	Keramická dlažba	Štuková omítka	2600	SDK podhled - GKB
1.07	Ložnice	13,05	Plovoucí podlaha	Štuková omítka	2600	SDK podhled - GKB
1.08	Koupelna+WC	5,64	Keramická dlažba	Ker. obklad v. 2000 mm	2600	SDK podhled - GKI
1.09	Šatna	5,06	Plovoucí podlaha	Štuková omítka	2600	SDK podhled - GKB
1.10	WC	2,36	Keramická dlažba	Ker. obklad v. 1500 mm	2600	SDK podhled - GKB
1.11	Chodba	2,80	Keramická dlažba	Štuková omítka	2600	SDK podhled - GKB
1.12	Koupelna+WC	6,14	Keramická dlažba	Ker. obklad v. 2000 mm	2600	SDK podhled - GKI
1.13	Pokoj	12,44	Plovoucí podlaha	Štuková omítka	2600	SDK podhled - GKB
1.14	Šatna	3,78	Plovoucí podlaha	Štuková omítka	2600	SDK podhled - GKB
1.15	Pokoj	10,78	Plovoucí podlaha	Štuková omítka	2600	SDK podhled - GKB
1.16	Šatna	3,00	Plovoucí podlaha	Štuková omítka	2600	SDK podhled - GKB
1.17	Terasa	35,25	Betonová dlažba	-	-	-

**Legenda materiálů:**

- Zdivo POROTHERM 50 Hi Profi P8 (založení POROTHERM 30 Profi P10+izolanty)
- Zdivo Porotherm 30 Profi P10
- Pilíř z plných cihel P15 na MVC 5
- Příčky POROTHERM 14 Profi
- Komín Schiedel Uni 20/20 (360x670 mm) podrobná specifikace dle části ÚT
- Dřevěný sloupek 120x120 mm, C22 + ochranný nátěr
- Zateplení ostění - polystyren EPS Neo tl. 30 mm

**Skladba překladu:**



±0,000 = 643,750 m.n.m. (Bpv)

**Poznámky:**

- Není-li v projektové dokumentaci, ve smlouvě o dílo a navazující smluvní dokumentaci, popř. nabídce zhotovitele předmět a kvalita díla nesporně stanovena, v případě pochybností platí, že veškeré práce a dodávky mají být realizovány dle vyhlášky o obecné technických požadavcích na výstavbu (OTP), technických norem platných v daném státě a podmiňk pro použití běžných materiálů, výrobků, konstrukcí a systémů tuzemské proveniencí, zaručujících jejich vlastnosti na základě platných zkušebních norem a stavebního zákona.
- Při zedění je nutné používat systémové doplňkové tvárnice (ostění, parapet, nadpraží, vazby rohů, atd.), více viz detaily.
- Zdivo šitů bude vyzdáno z tvárnice Porotherm 30 Profi P10.
- Veškeré pohledové, stěnové, podlahové přechodové a dilatační spáry budou osazeny systémovými lištami.
- Volné ostré rohy vnějších i vnitřních zdí opatřených omítkou budou osazeny systémovými ochrannými rohovými profily.
- U keramické dlažby bude proveden sokl výšky 100 mm, u ostatních podlahových krytin systémovou lištou.
- Podlaha a stěny do v. 2000 mm v koupelně u sprchy budou opatřeny hydroizolační stěrkou viz. D.1.1 Technická zpráva.
- Výztuž překladař a věnců je navržena v části D.1.2. Statická část.
- Řešení nadpraží je nutné zkoordinovat s konkrétním typem oken a roletového systému.
- Nad obvodovými stěnami bude proveden v úrovni +2,550 ztužující věnec v. 250 mm z betonu C20/25 XC1 Dmax 22 S3. Výztuž bude tvořena 4φ10 + třímínice φ6 po 250 mm.
- U komínového průduchu bude proveden ve výšce 400 mm nad podlahou vybírací otvor s dvojitými ocelovými dvířky a pod ním bude v průduchu osazena nádobka na kondenzát. Komíny budou provedeny dle ČSN 73 4201.
- Na zpevněné ploše před domem bude umístěna plastová nádobka na odpad s objemem 110 l.
- Podél objektu bude proveden okapový chodník šířky 500 mm z betonových dlaždic, obruba bude provedena ze zahradního obrubníku osazeného do betonového lože. Další zpevněné plochy kolem domu jsou patrné z výkresu situace.
- Objekt bude doplněn zabezpečovacím systémem, návrh zpracuje zhotovitel.

Hlavní projektant:	ing. Pavel Kodýtek	140104	parc. č. 1577/68 k. ú. Lázně Kynžvart, Karlovarský kraj
Odpovědný projektant:	ing. Pavel Kodýtek		
Vypracoval:	ing. Jiří Ťupa	1500 (800)	
Investor:	Bc. Veronika Tichá, Ing. Jan Markup	1500 (800)	
Akce:	<b>NOVOSTAVBA RODINNÉHO DOMU NA PARC. Č. 1577/68, LÁZNĚ KYNŽVART</b>		
140104	Příloha:		1500 (800)
Příloha:	<b>PŮDORYS 1.NP</b>		1500 (800)
		Datum:	05-2014
		Stupeň PD:	PROJEKT
		Měřítko:	1:50
		Označení přílohy:	D.1.1.03