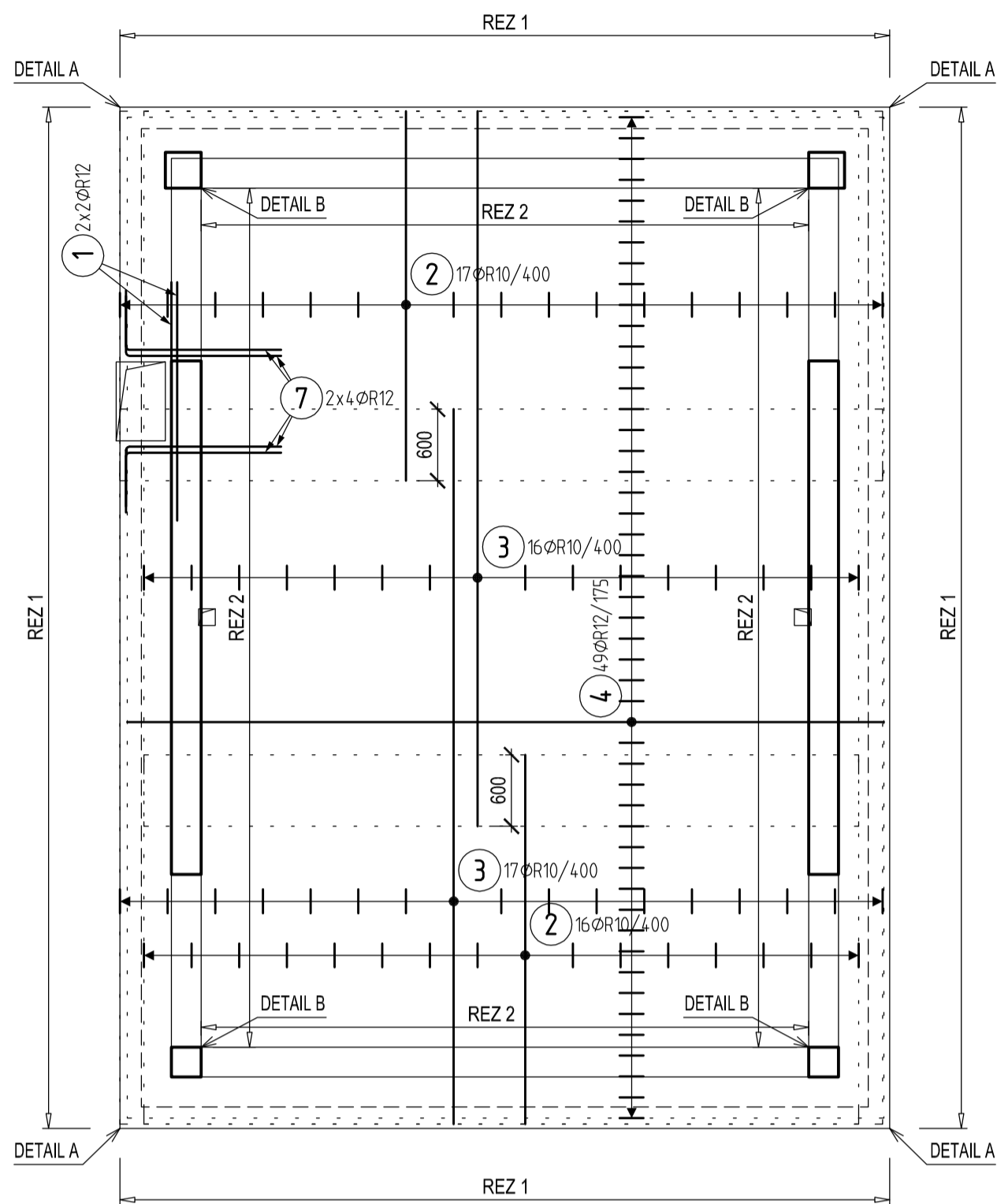


STROPNÁ DOSKA NAD S H.H.=+4,500 - VÝKRES VÝSTUŽE

PÔDORYS DOLNEJ VÝSTUŽE

M 1:50

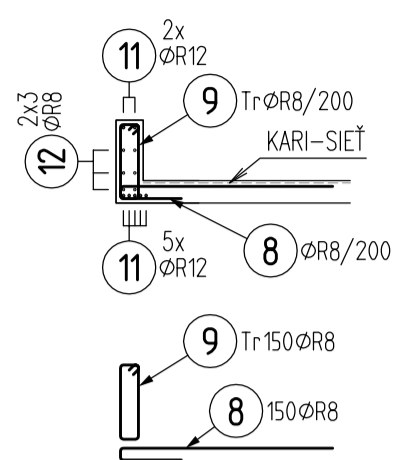


REZY

M 1:50

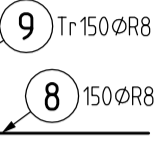
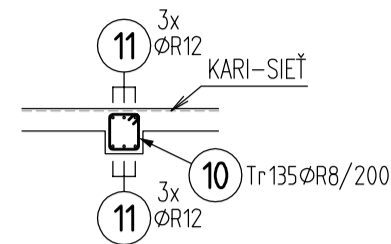
REZ 1

DĹŽKA REZU: 30,00 bm



REZ 2

DĹŽKA REZU: 26,6 bm



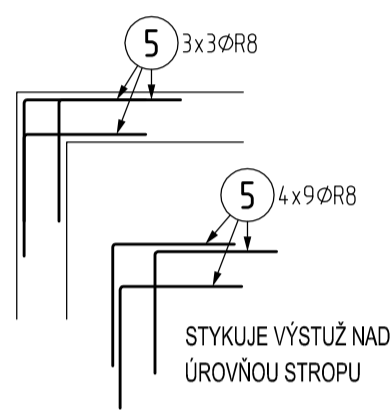
V MIESTE PRESTUPU PRE KAMIN POSUNÚŤ POLOŽKU DO LICA PROSTUPU

DETAILY

M 1:50

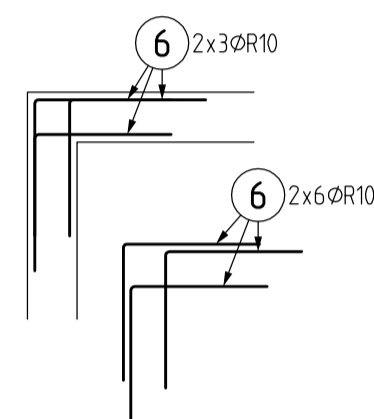
DETAIL A - 4x

PREVIAZANIE ROHU ATIKY



DETAIL B - 4x

PREVIAZANIE ROHU PRIEVLAKU



VÝKAZ VÝSTUŽE

1	ØR12; L=2000mm; 4ks
2	ØR10; L=3100mm; 33ks
3	ØR10; L=6000mm; 33ks
4	ØR12; L=6350mm; 49ks
5	ØR8; L=1600mm; 36ks
6	ØR10; L=1790mm; 12ks
7	ØR12; L=1790mm; 8ks
8	ØR8; L=1870mm; 150ks
9	Tr ØR8; L=1340mm; 150ks
10	Tr ØR8; L=960mm; 135ks
11	ØR12; L=444bm V JEDNOM REZE STYKOVAŤ 50% VÝSTUŽE DĹŽKOU PRESAHU 750 mm
12	ØR8; L=216bm V JEDNOM REZE STYKOVAŤ 50% VÝSTUŽE DĹŽKOU PRESAHU 500 mm

TABUĽKA VÝSTUŽE

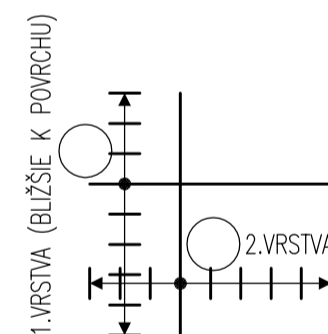
Pol	Profil	Delka [mm]	ks	R		
				8	10	12
*1	R 12	2000	4			8.0
*2	R 10	3100	33		102.3	
*3	R 10	6000	33		198.0	
*4	R 12	6350	49			311.2
5	R 8	1600	36	57.6		
6	R 10	1790	12		21.5	
7	R 12	1790	8			14.3
8	R 8	1870	150	280.5		
9	R 8	1340	150	201.0		
10	R 8	960	135	129.6		
11	R 12	BM	-			444.0
12	R 8	BM	-	216.0		
CELKOVÁ DELKA [m]				884.7	321.8	777.5
HMOTNOST [kg]				349.1	198.4	690.2
CELKOVÁ HMOTNOST [kg]				1237.7		

HORNÁ VÝSTUŽ:

VÝKAZ KARI SIETÍ - CELÁ PLOCHA

TYP (PODĽA KATALOGU FERONA):	KD 37
PROFIL A RASTER:	5x5/150x150
FORMÁT SIETE:	2x3 m
HMOTNOSŤ SIETE:	12,63 kg
PLOŠNÁ HMOTNOSŤ:	2,10 kg/m ²
PLOCHA KLADENIA SIETE:	50,0 m ²
PLOCHA VRÁTANE PRESAHOV:	65 m ²
POČET SIETÍ:	11 ks
HMOTNOSŤ SIETÍ CELKOM:	138,9 kg
STYKOVAŤ min. 300 mm V OBOCH SMEROCH	
MAX. 3 SIETE NA SEBE	
DODÁVATEĽ MÔŽE ZVOĽIŤ INÝ FORMÁT PRI DODRŽANÍ RASTRU A PROFILU	

SCHÉMA KLADENIA VÝSTUŽE



POZNÁMKY:

VÝSTUŽ V SUSEDNÝCH REZOCH - DETAILOCH VZÁJOMNE RIADNE NASTYKOVAŤ PODĽA POŽIADAVKOV !!!

- DISTANČNÉ PRVKY DOLNEJ VÝSTUŽE PODĽA ZVYKLOSTÍ DODÁVATEĽA - NIE SÚ SÚČASŤOU VÝPISU
- NOSIČE HORNEJ VÝSTUŽE PODĽA ZVYKLOSTÍ DODÁVATEĽA - NIE SÚ SÚČASŤOU VÝPISU
- TVAR A POLOHU VÝSTUŽE NUTNÉ UPRAVIŤ PODĽA TVARU BEDNENIA (SKRÁTIŤ, POSUNÚŤ, NATOČIŤ)
- UVEDENÉ DĹŽKY VÝSTUŽE SÚ VSTIAHNUTÉ K VONKAJŠIEMU LÍCU PRÚTA
- POLOMERY OBLÚKOV SÚ POLOMERY OHÝBACÍCH TRNOV
- NEZNAČENÉ POLOMERY SÚ 1/2 DR. MIN (TAB. 20)
- NEZNAČENÉ UHLY SÚ 45°, 90° RESP 180°
- CELKOVÉ DĹŽKY VLOŽIEK SÚ STRIŽNÉ DĹŽKY
- ROVNÉ VLOŽKY SÚ VO VÝKAZE OZNAČENÉ ""
- KRYTIE JE DANÉ AKO KRYTIE STRMEŇA

BETÓN, OCEĽ, KRYTIE VÝSTUŽE A ĎALŠIE POZNÁMKY VIĎ VÝKRES TVARU

ZODP. PROJEKTANT	VYPRACOVAL	KRESLIL		
KRAJ TREŇCIANSKY	OKRES TREŇČÍN, OBEC TREŇČÍN	DÁTUM	07/2015	
INVESTOR: VLKOVIČ		FORMÁT	4 x A4	
NOVOSTAVBA - SAMOSTATNE STOJACI RD		STUPEŇ	DPS	
ZMENA TYPOVÉHO PROJEKTU "LINEAR 324" -DODATOK č.1		PROFESIA	STATIKA	
STROPNÁ DOSKA NAD S H.H.=+4,500 - VÝKRES VÝSTUŽE		MIERKA	1:50	ČÍSLO VÝKRESU 05