

NAVŘZENÁ ÚROVEŇ DRUHÉ POLOVINY
DLE PLATNÉHO STAVEBNÍHO POVOLENÍ

+7,740

+7,610

+6,960

1415

1780

1250

1730

2200

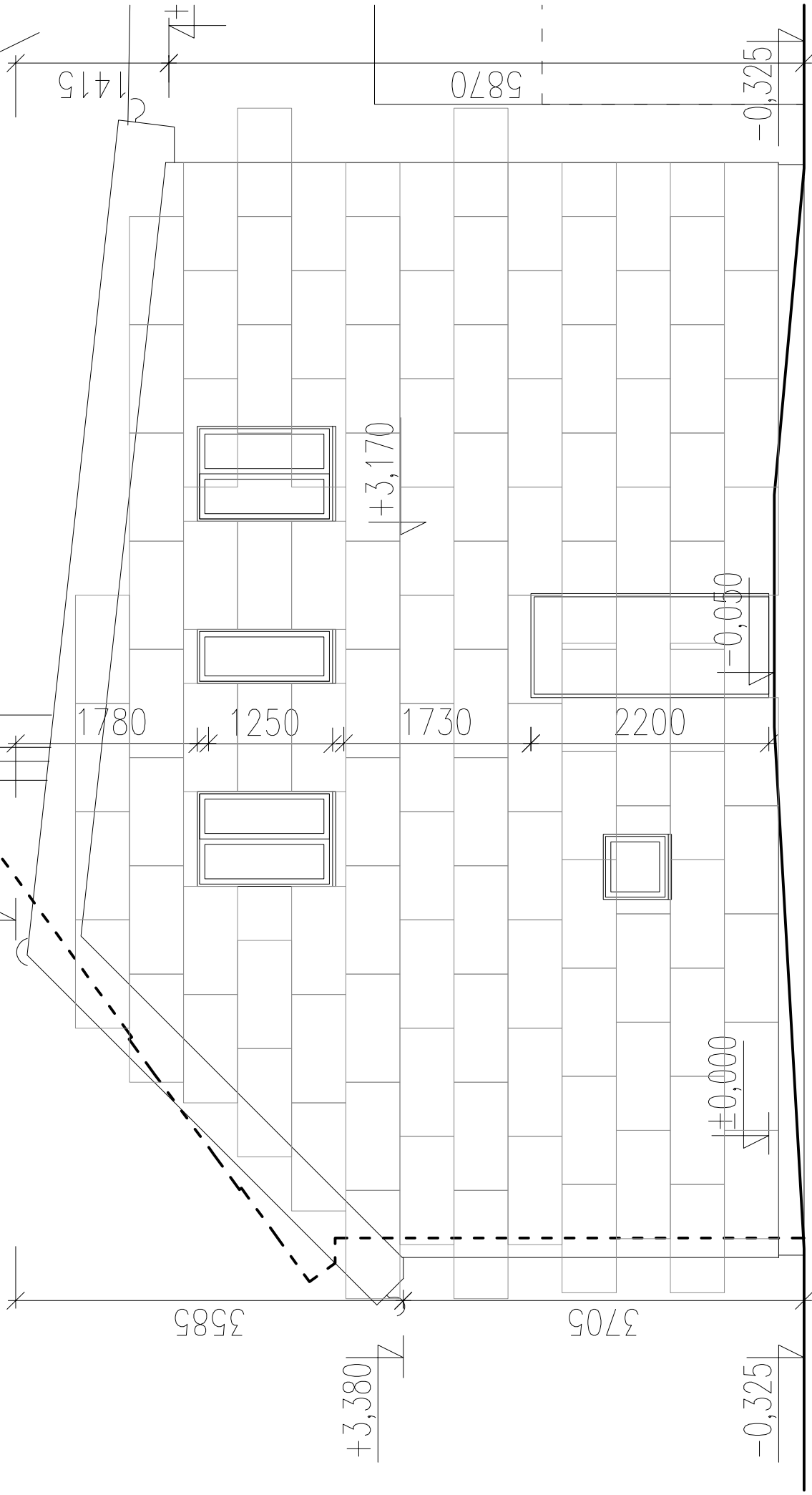
+3,170

-0,050

+0,000

5870

-0,325



3585

3705

+3,380

-0,325