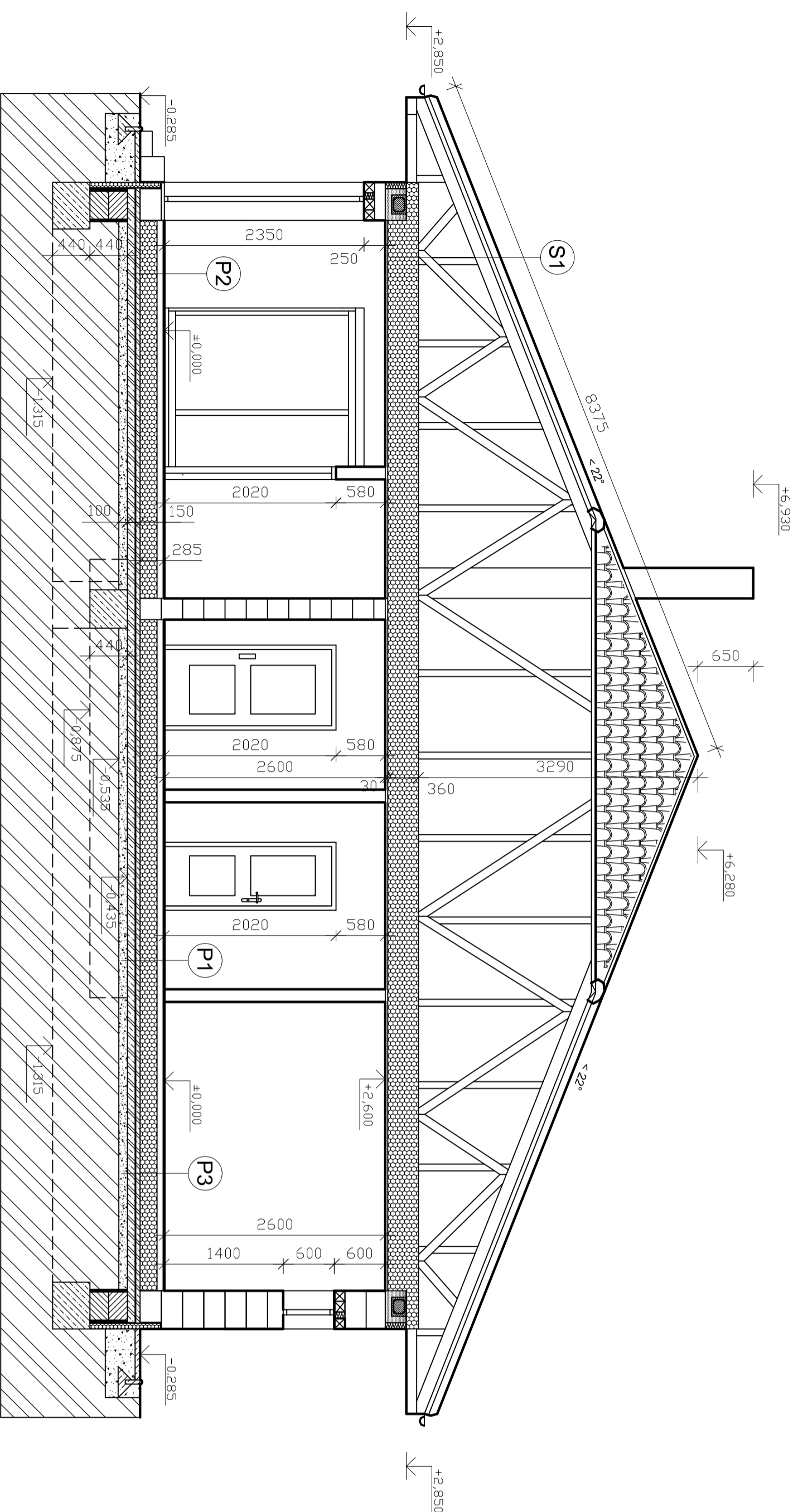


## ŘEZ A-A



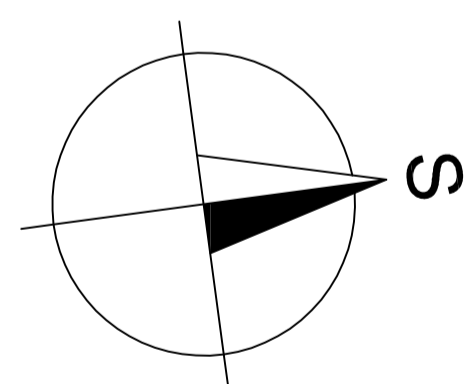
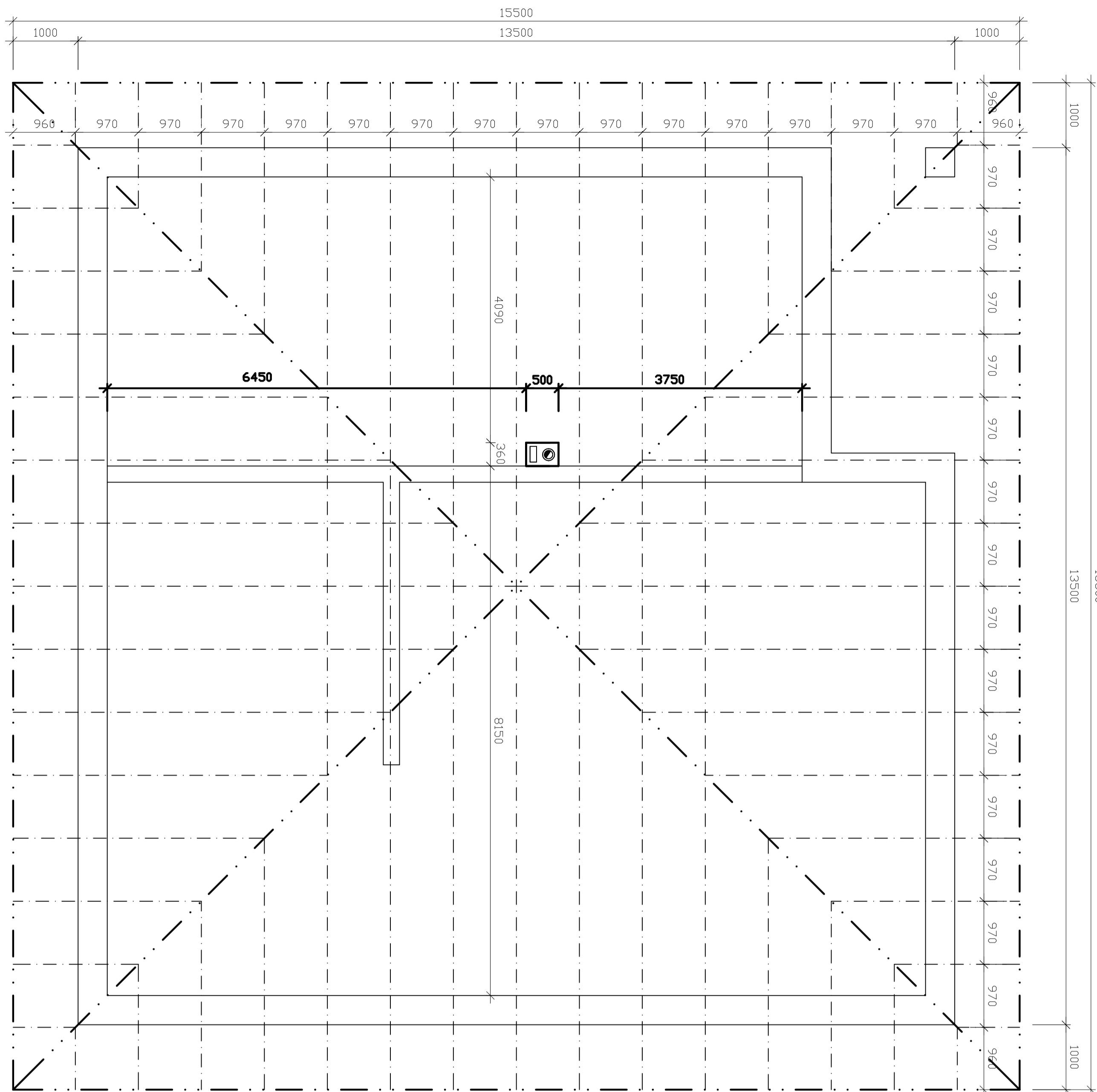
## SKLADBY KONSTRUKCÍ:

- Ⓟ Skladba podlahy - keramická dlažba přizemi:
- keramická dlažba tl. 10 mm
  - lepidlo na dlažbu tl. 5 mm
  - anhydrit AE 20 tl. 70 mm (podlahové topení)
  - PE fólie
  - polystyren EPS 100Z tl. 200 mm
  - betonová mazanina tl. 50 mm
  - hydroizolace + radonová izolace (návrh dle radonového průzkumu)
  - železobetonová deska (beton C20/25 + KARI síť) tl. 100 mm
  - kámenivo fr. 4 - 8 mm, tl. 50 mm
  - kámenivo fr. 32 - 63 mm, tl. 50 mm
  - rostlý terén
- Ⓟ Skladba podlahy - PVC:
- PVC + lepidlo tl. 5 mm
  - samonivelační vyrovnávací sítěka tl. 10 mm
  - anhydrit AE 20 tl. 70 mm (podlahové topení)
  - PE fólie
  - polystyren EPS 100Z tl. 200 mm
  - betonová mazanina tl. 50 mm
  - hydroizolace + radonová izolace (návrh dle radonového průzkumu)
  - železobetonová deska (beton C20/25 + KARI síť) tl. 100 mm
  - kámenivo fr. 4 - 8 mm, tl. 50 mm
  - kámenivo fr. 32 - 63 mm, tl. 50 mm
  - rostlý terén
- Ⓟ Skladba podlahy - Garáž:
- náčtová hmota na beton Izoban
  - samonivelační vyrovnávací sítěka tl. 10 mm
  - betonová mazanina tl. 70 mm
  - PE fólie
  - polystyren EPS Perimeter tl. 200 mm
  - betonová mazanina tl. 50 mm
  - hydroizolace + radonová izolace (návrh dle radonového průzkumu)
  - železobetonová deska (beton C20/25 + KARI síť) tl. 100 mm
  - kámenivo fr. 4 - 8 mm, tl. 50 mm
  - kámenivo fr. 32 - 63 mm, tl. 50 mm
  - rostlý terén

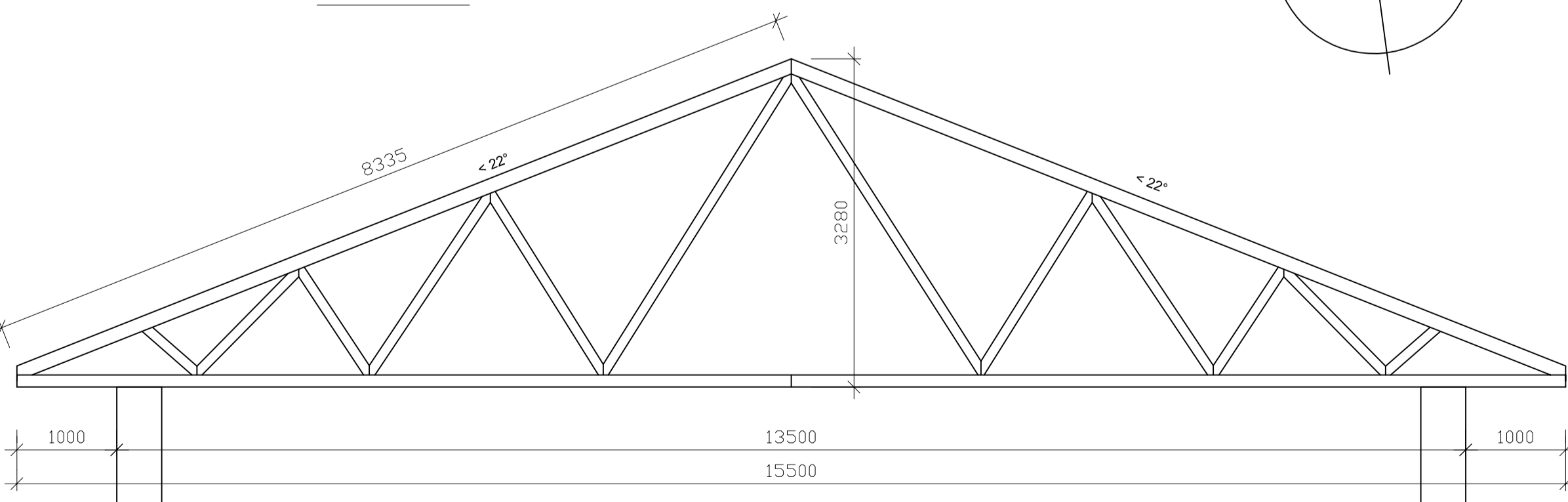
## LEGENDA MATERIÁLŮ :

	ROSTLÁ ZEMINA
	HUTNĚNÝ NÁSYP
	BETON C 12.5/15
	ŽELEZOBETON, BETON C 20/25
	ZTRACENÉ BEDNĚNÍ Z KB BLOKŮ
	TEPELNÁ IZOLACE
	NOSNÉ ZDIVO YTONG
	BETONOVÁ STŘEŠNÍ KRYTINA

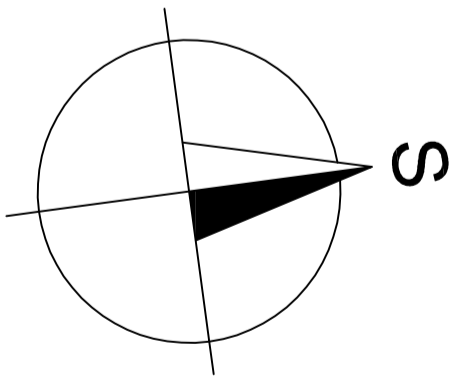
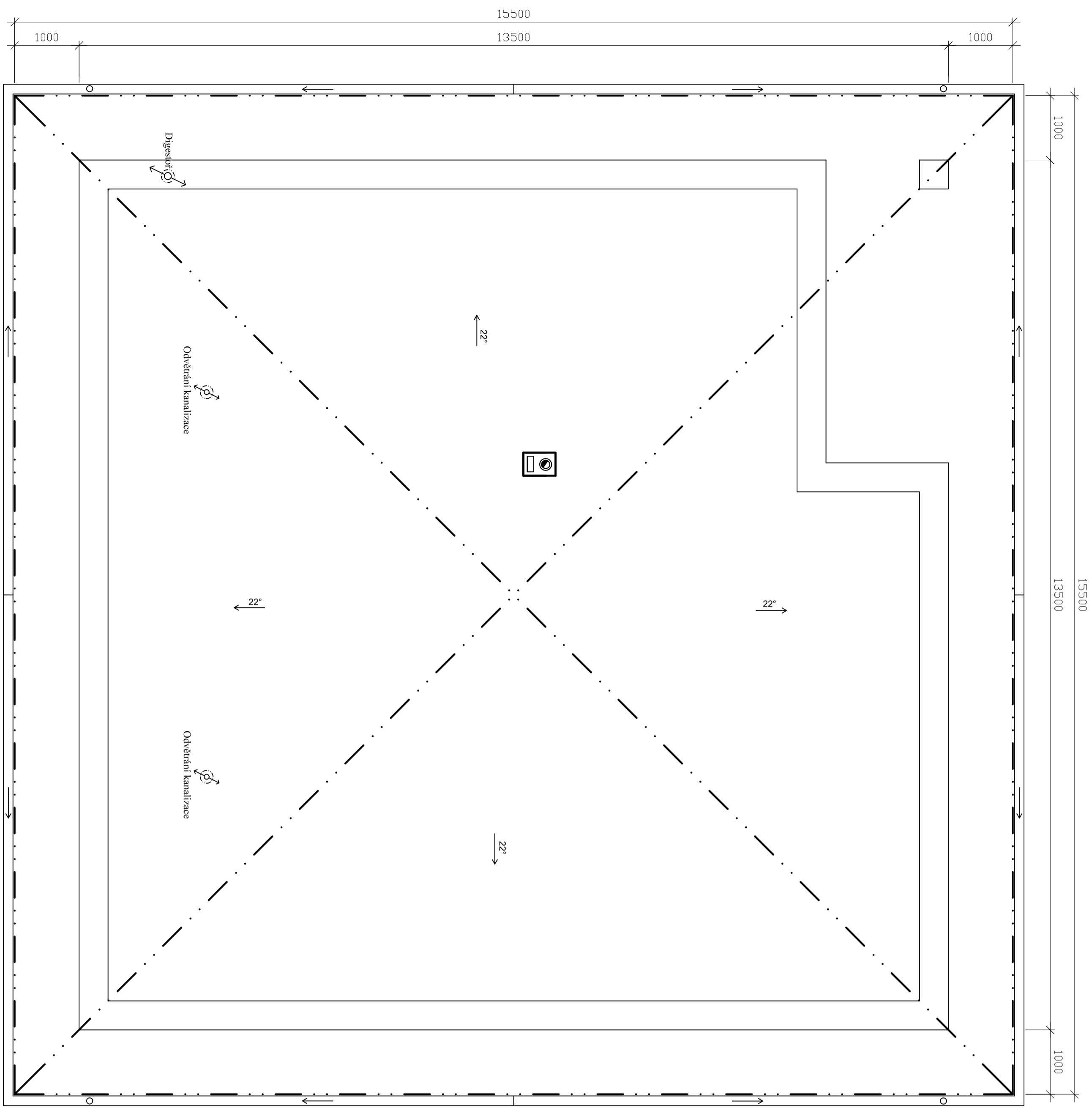
- Ⓟ Skladba střešního pláště:
- betonová střešní krytina
  - latě 40 x 60 mm
  - kontralátě 40 x 60 mm
  - difúzní fólie - pojistná hydroizolace
  - dřevěné sjižené vazníky
  - minerální izolace ISOVER UNIROL PROFI (2x 180 mm) tl. 360 mm
  - parotěsná fólie
  - SDK konstrukce na ocelovém roštu desky RF nebo RFI



Příhradový vazník



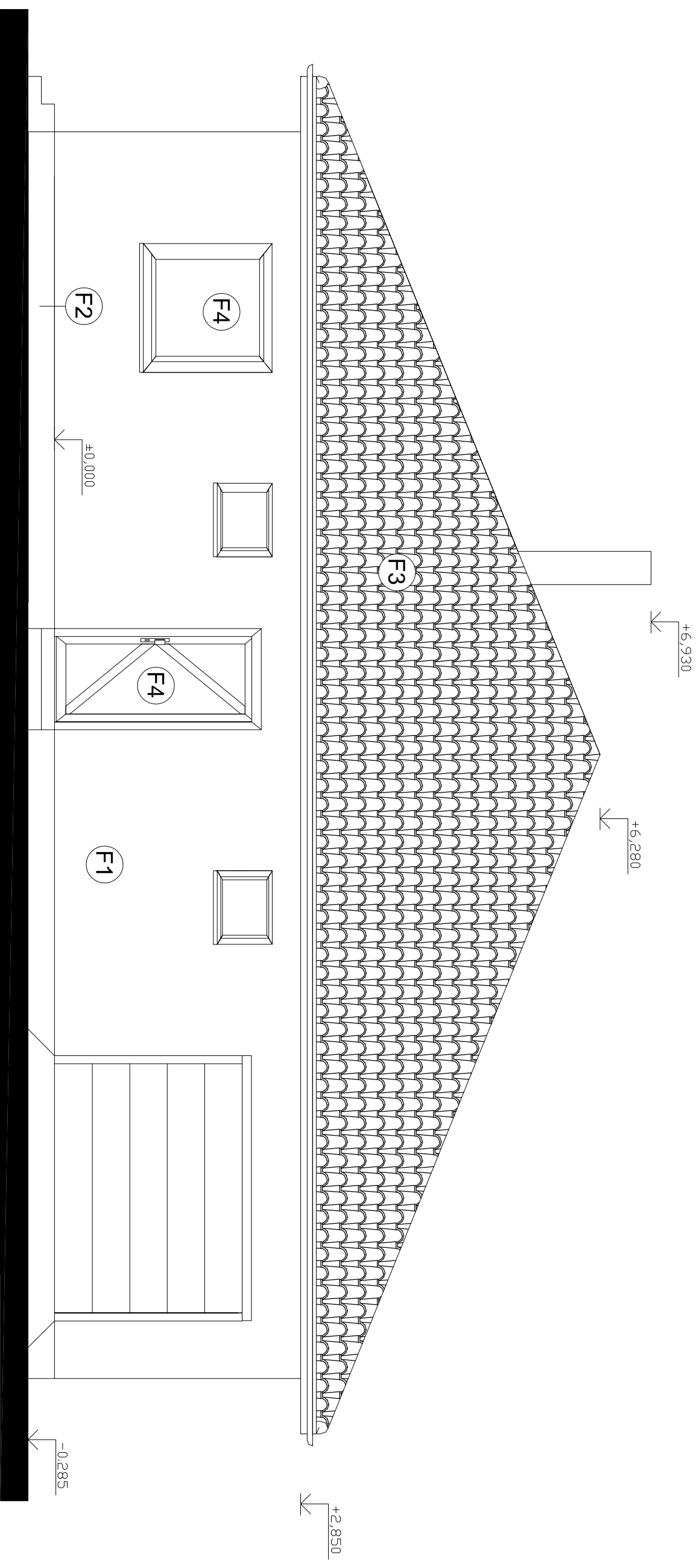
Základní údaje:  
 1) Střešní konstrukce je ze dřevěných příhradových nosníků se sytými dřevěnými deskami s protisoňovanými řmy (výrobce např. Dřevěná konstrukce s.r.o. Sedčany)



**Základní údaje:**

- 1) Betonová sřesňá krytina v červeném barvením odstínu
- 2) Dešťová voda ze sřesňního pláště bude sváděna dešťovými svody a okapy
- 3) Stoupací potrubí je vedeno nad střechu a osazeno větrací hlavíci
- 4) Všechné klempířské prvky (okapový žlab, dešťový svod, oplachtování komína) budou provedeny z lakovaného FeZn plechu

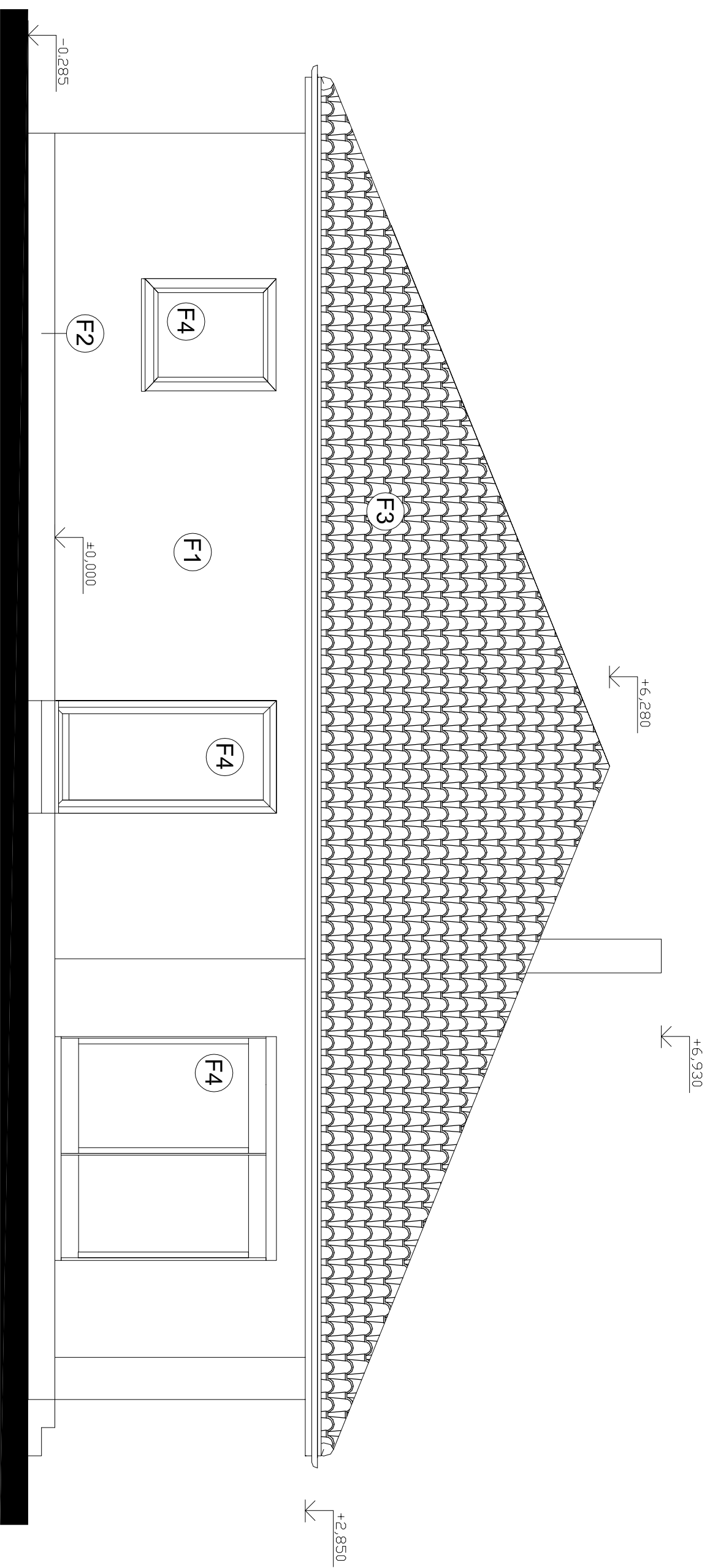
# POHLED JIHOVÝCHODNÍ



## LEGENDA:

- Ⓛ F1 Akrylátová omítka – barva dle výběru investora
- Ⓛ F2 Dekoratívní omítka Marmolit v tmavém odstínu
- Ⓛ F3 Betonová střešní krytina
- Ⓛ F4 Plastová okna, dveře, v dřevěném dekoru

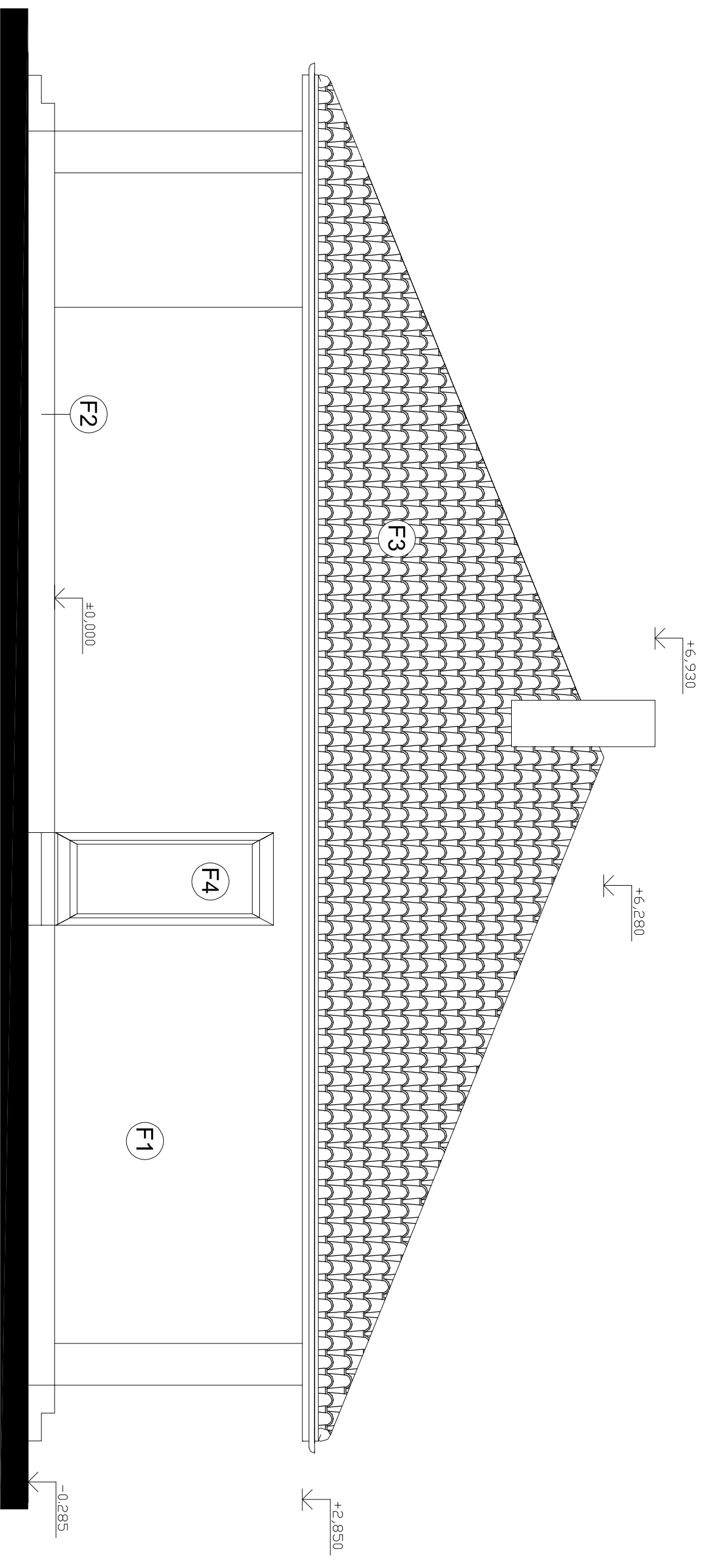
# POHLED SEVEROZÁPADNÍ



## LEGENDA:

- Ⓛ F1 Akrylátová omítka – barva dle výběru investora
- Ⓛ F2 Dekoratívní omítka Marmolit v tmavém odstínu
- Ⓛ F3 Betonová střešní krytina
- Ⓛ F4 Plastová okna, dveře, v dřevěném dekoru

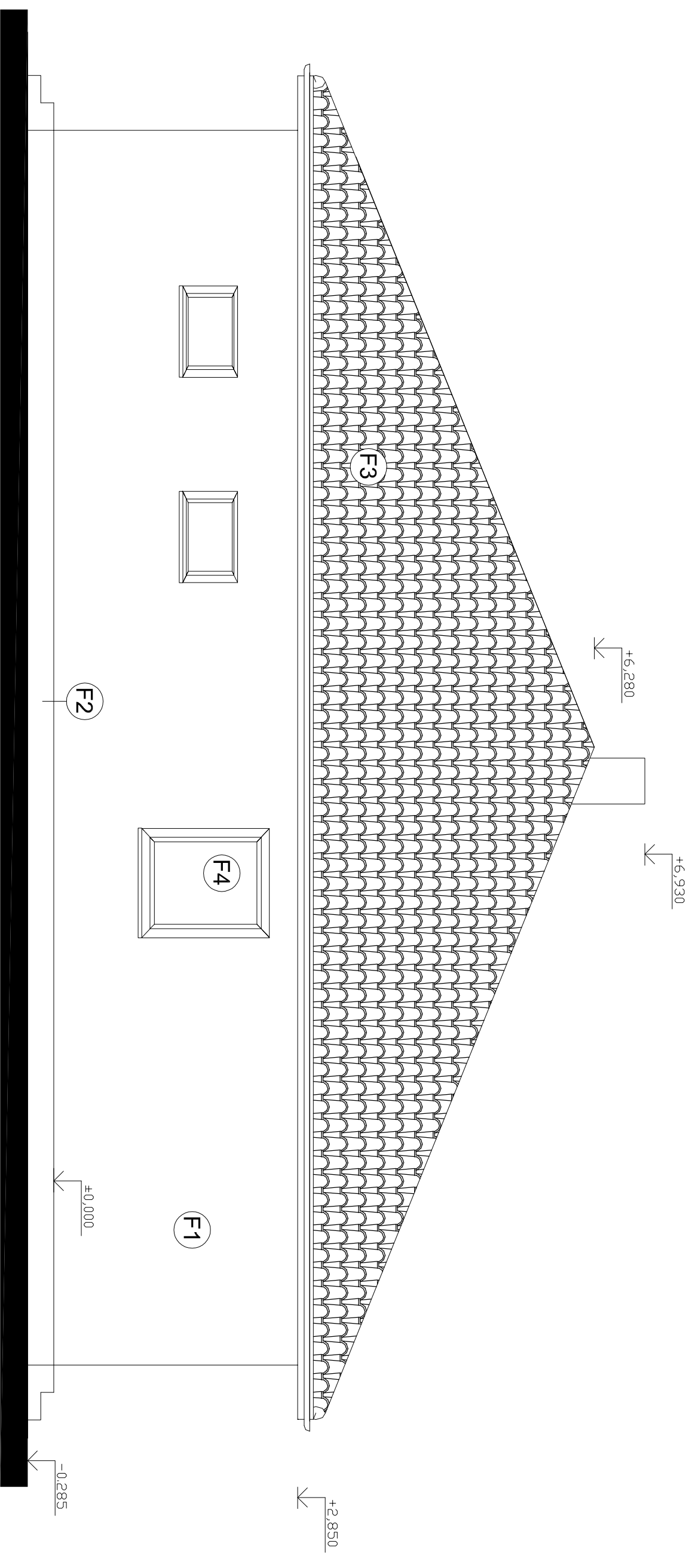
# POHLED JIHOZÁPADNÍ



## LEGENDA:

- F1 Akrylátová omítka – barva dle výběru investora
- F2 Dekoratивní omítka Marmolit v tmavém odstínu
- F3 Betonová střešní krytina
- F4 Plastová okna, dveře, v dřevěném dekoru

# POHLED SEVEROVÝCHODNÍ



## LEGENDA:

- ⓕ1 Akrylátová omítka – barva dle výběru investora
- ⓕ2 Dekoratívní omítka Marmolit v tmavém odstínu
- ⓕ3 Betonová střešní krytina
- ⓕ4 Plastová okna, dveře, v dřevěném dekoru