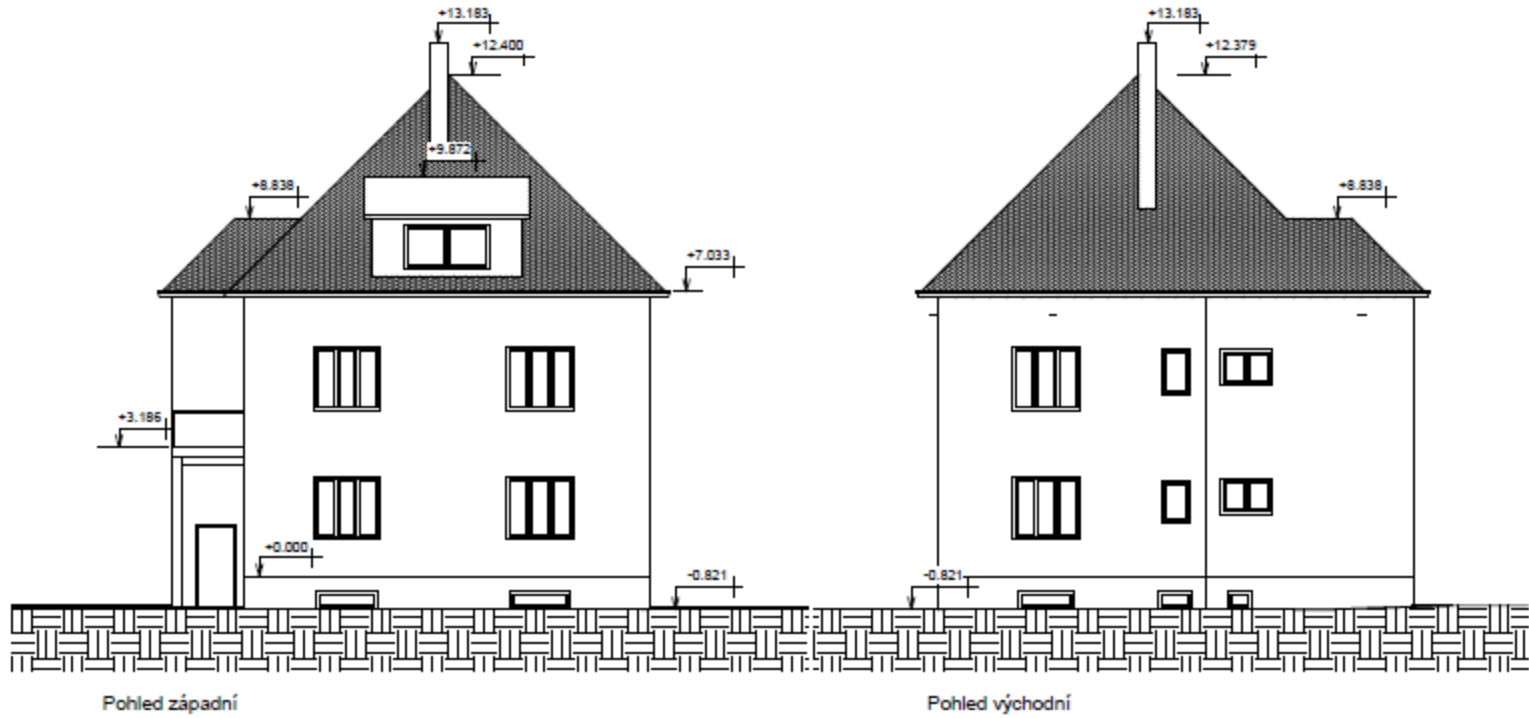
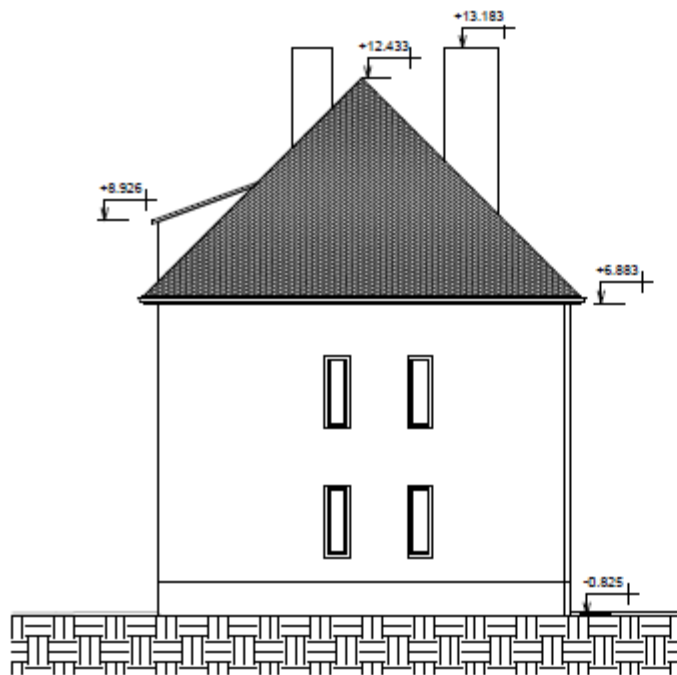


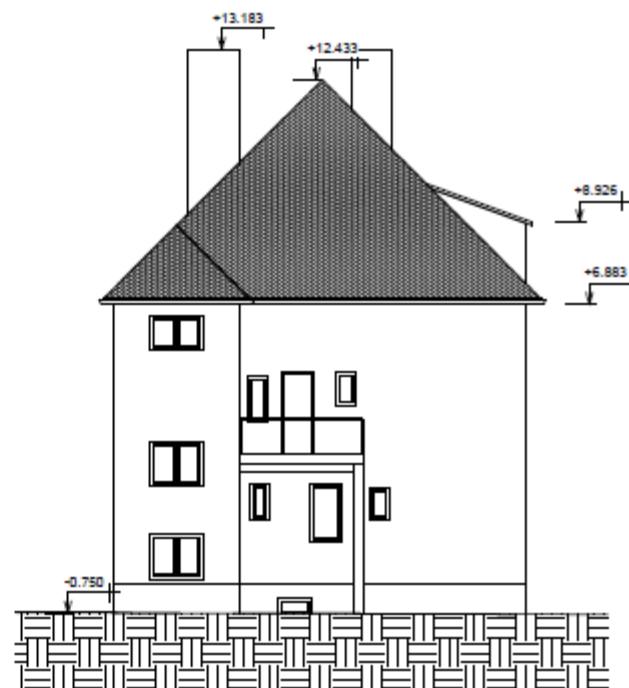
# Stávající situace



# Stávající situace

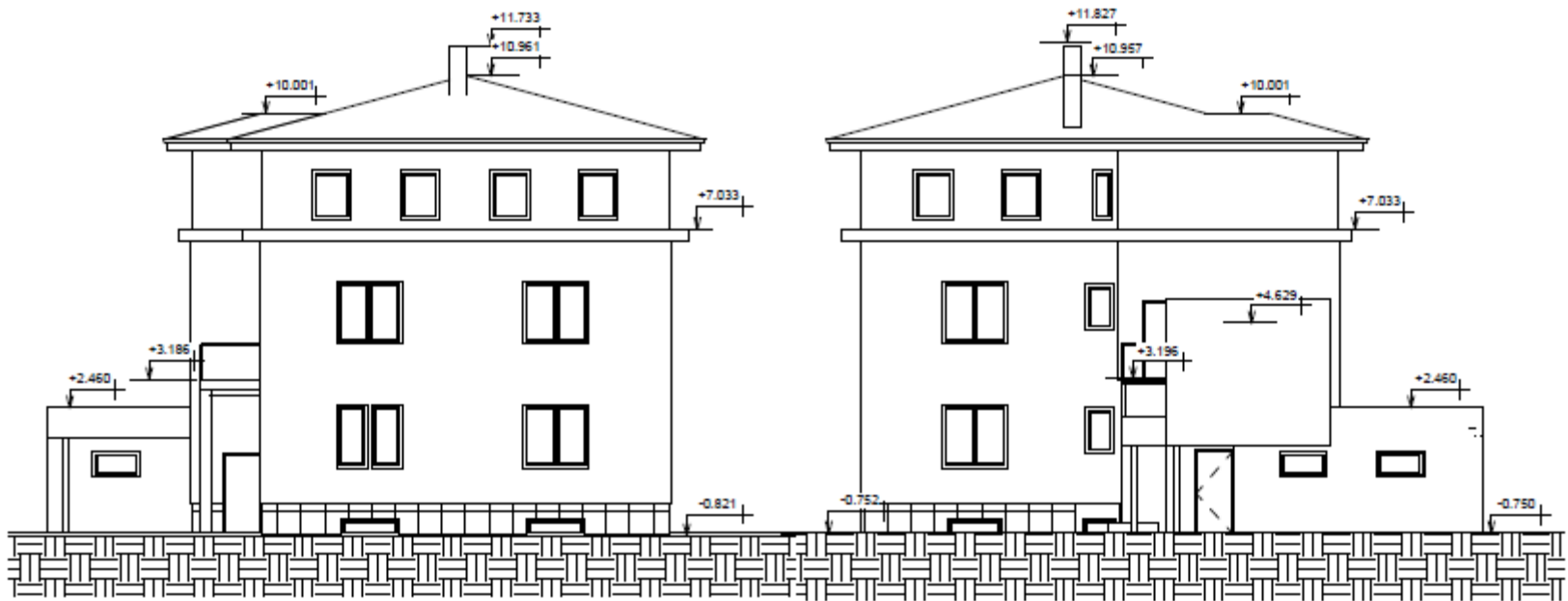


Pohled jižní

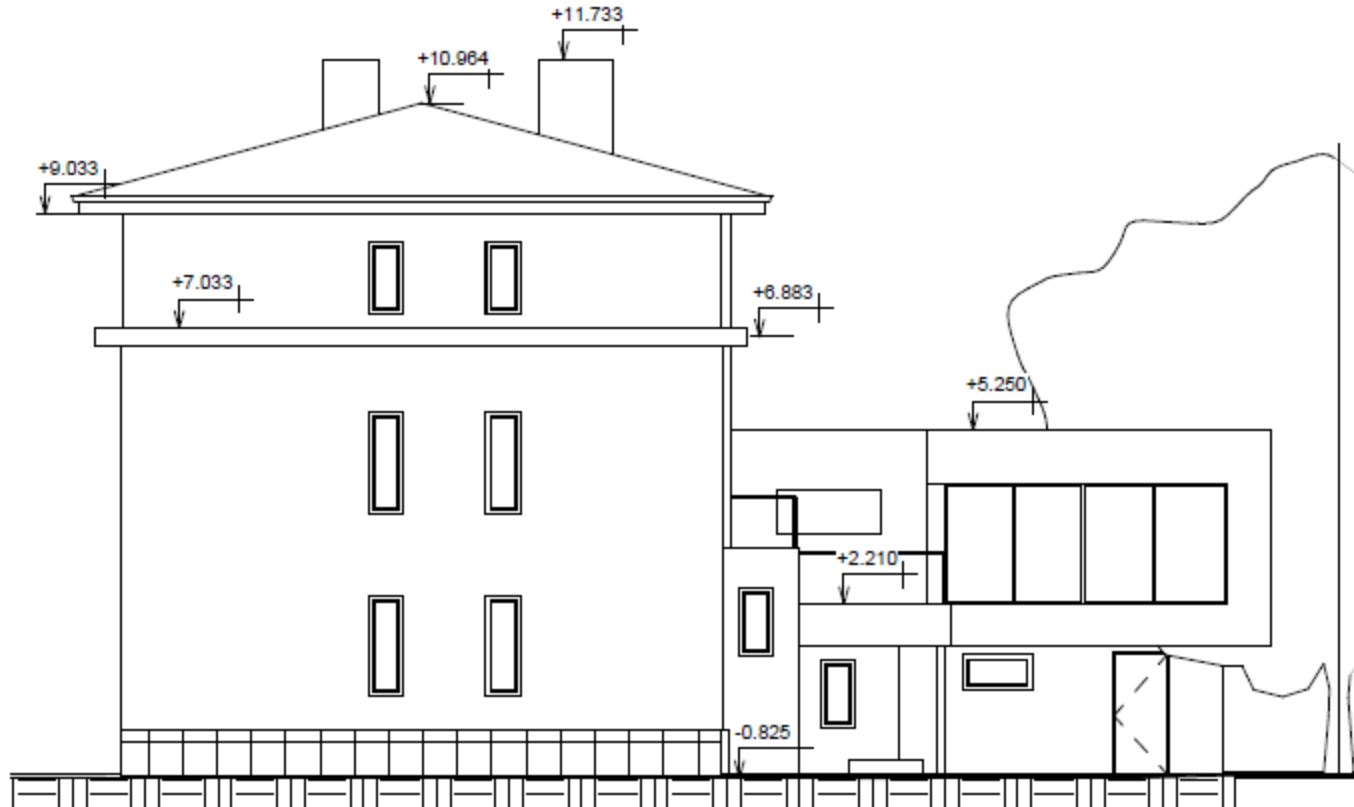


Pohled severní

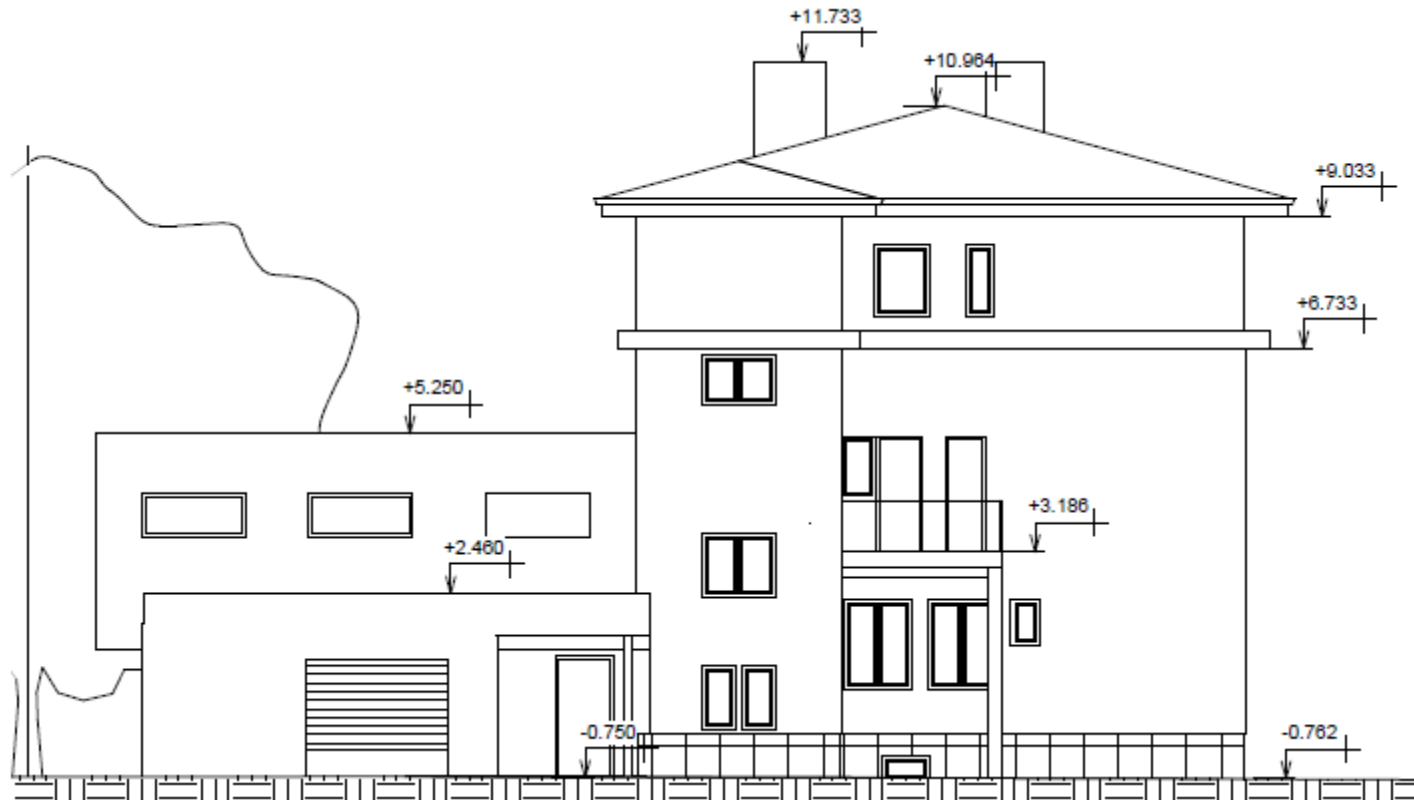
# Situace – návrh (pohled východní a západní)



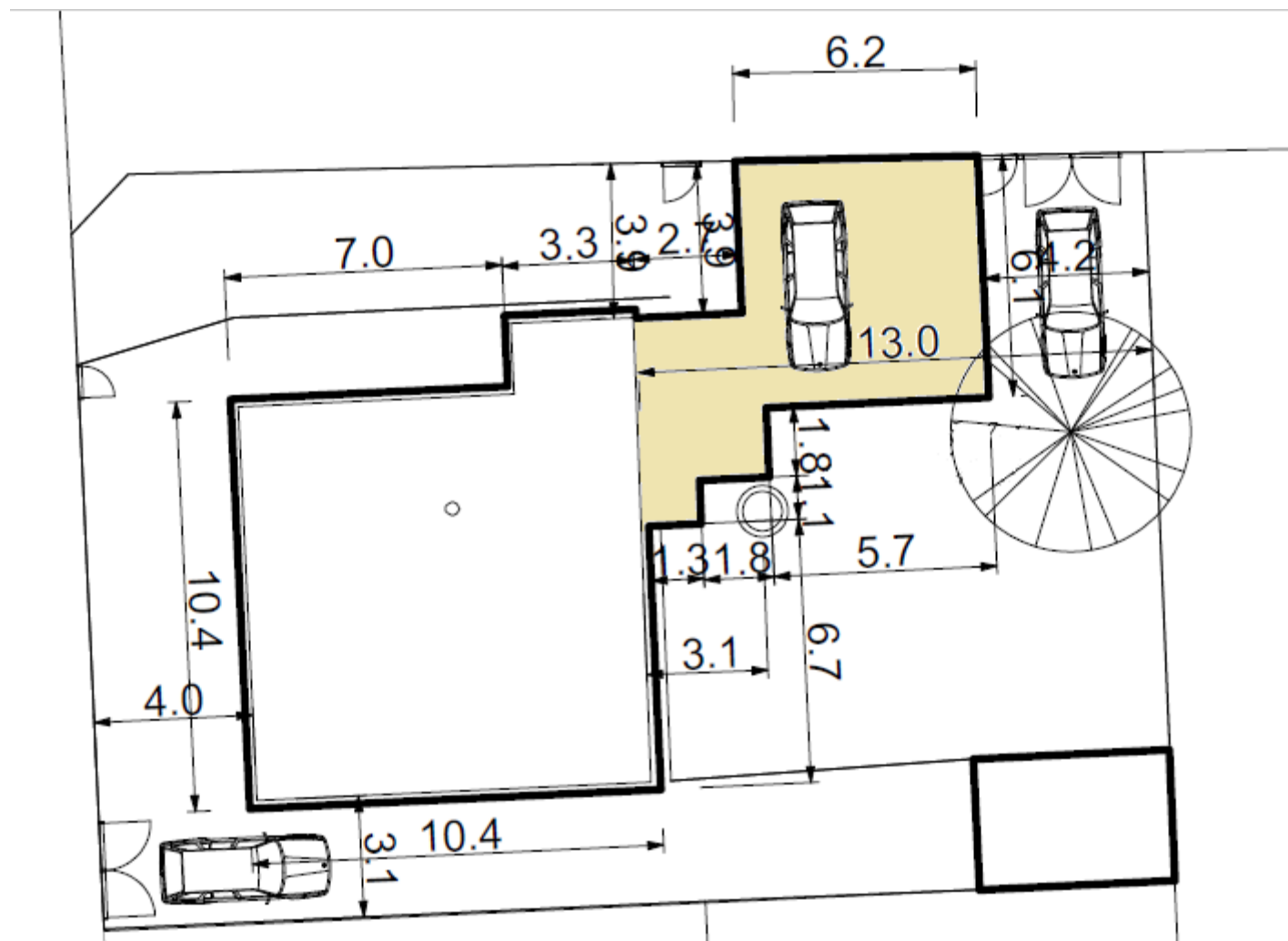
# Situace – návrh (jih)



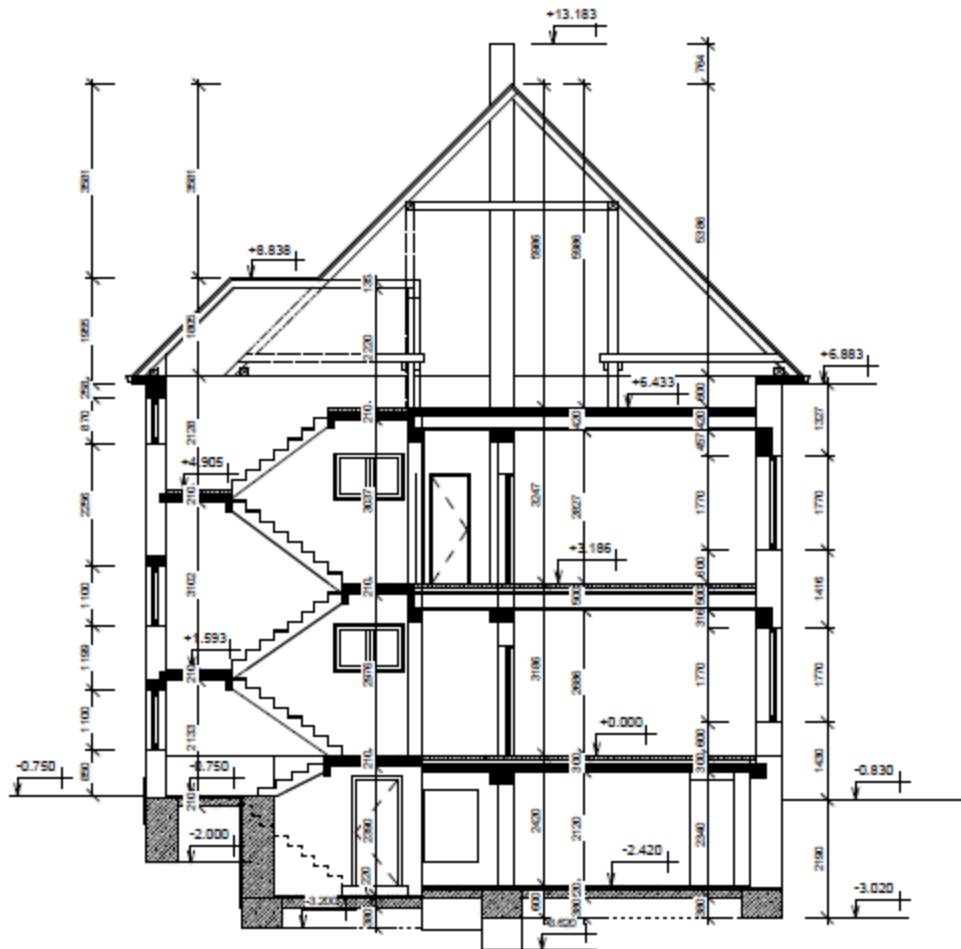
# Situace – návrh (sever)



# Označení části přístavby (garáž, schodiště, chodba, zimní zahrada)



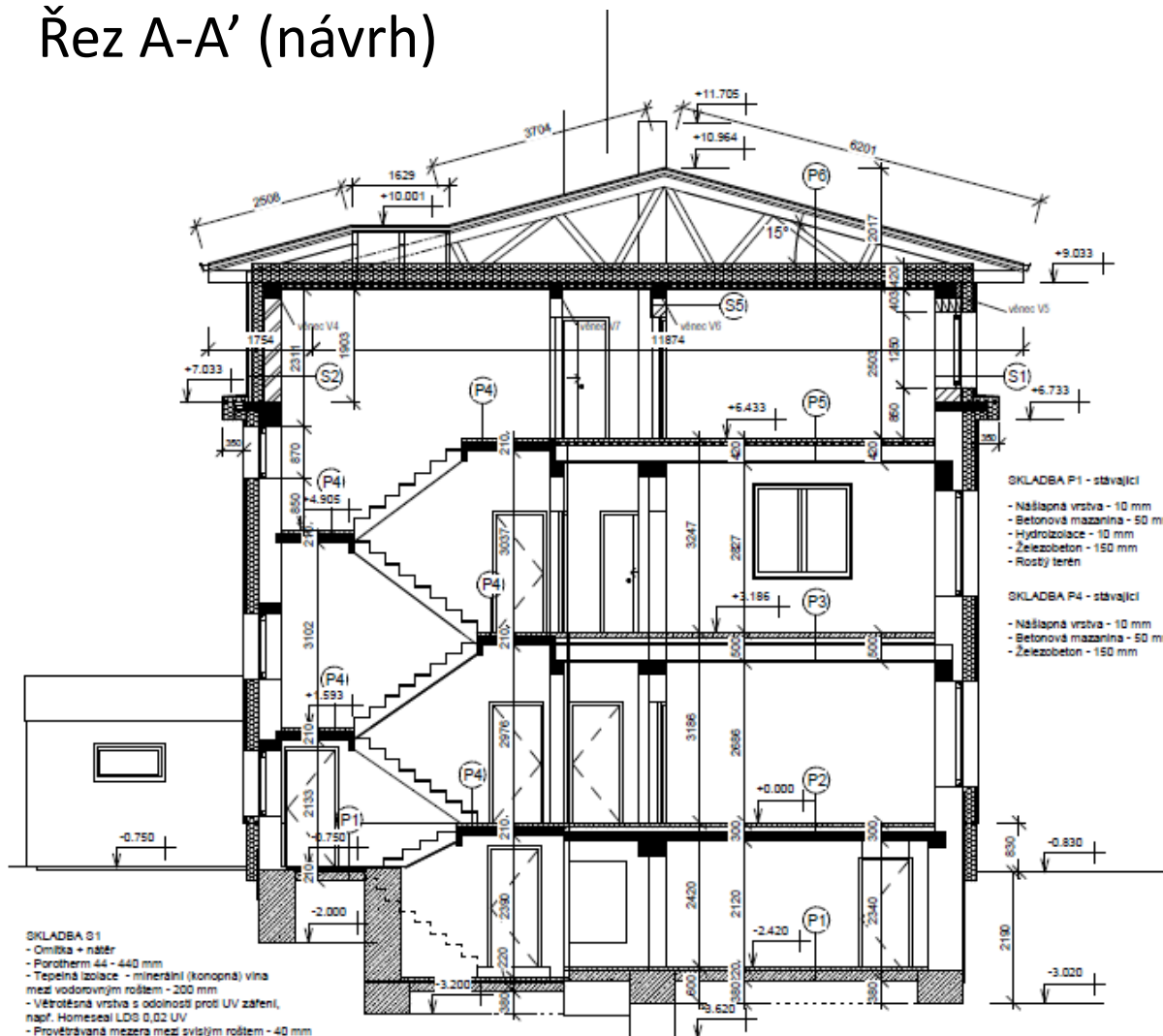
# Řez A-A' (stávající)



## Legenda materiálů

-  Betónové konstrukce
-  Železobeton
-  Stávající zdvo

# Řez A-A' (návrh)



- SKLADBA S1**
- Omítka + nátěr
  - Porotherm 44 - 440 mm
  - Tepelná izolace - minerální (konopná) vlna mezi vodovodním roštěm - 200 mm
  - Větrná vrstva s odolností proti UV záření, např. Homeseal LDS 0,02 UV
  - Provětrávaná mezera mezi svizí/roštěm - 40 mm
  - Obklad - desky Cetris (alt. Cembolit, Prefa) - 6 - 10 mm

- SKLADBA S2**
- Omítka + nátěr
  - Porotherm 30 - 300 mm
  - Tepelná izolace - minerální (konopná) vlna mezi vodovodním roštěm - 200 mm
  - Větrná vrstva s odolností proti UV záření, např. Homeseal LDS 0,02 UV
  - Provětrávaná mezera mezi svizí/roštěm - 40 mm
  - Obklad - desky Cetris (alt. Cembolit, Prefa) - 6 - 10 mm

- SKLADBA S4**
- Omítka + nátěr
  - Porotherm 11,5 - 115 mm
  - Omítka + nátěr

- SKLADBA S5**
- Omítka + nátěr
  - Porotherm 24 - 240 mm
  - Omítka + nátěr

- SKLADBA P6**
- Aluminiová střešní krytina Prefa - 0,7 mm
  - Dělicí vrstva - 5 mm
  - Písečné bednění - 22 mm
  - Dřevěný rošt (40/60) ve směru 15° (odvětrávaná mezera) - 60 mm
  - Dřevotřísková deska jako pojistná hydroizolace - 40 mm
  - Krokve vazníku - cca 180 mm
  - Tepelná izolace z minerální (konopné) vlny (např. Isover T; lambda = 0,39 W/mK, napětí v tlaku min. 50 kPa, zatížení = 1,25 kN/m<sup>3</sup>) nad trámy vazníku - 100 mm
  - Tepelná izolace z minerální (konopné) vlny (např. Isover T; lambda = 0,39 W/mK, napětí v tlaku min. 50 kPa, zatížení = 1,25 kN/m<sup>3</sup>) mezi trámy vazníku - 220 mm
  - OSB 40 F+D - spoje ušpat - 22 mm
  - Tepelná izolace z minerální vlny a instalace mezi roště - 60 mm
  - Fermacel (SDK) - 15 mm

- SKLADBA P5 - stávající**
- Roznášecí beton - 40 mm
  - Pítkna - 20 mm
  - Škvára a dřevěná polštářka - 60 mm
- SKLADBA P1 - stávající**
- Nášlapná vrstva - 10 mm
  - Betonová mazanina - 50 mm
  - Hydroizolace - 10 mm
  - Železobeton - 150 mm
  - Rostlý terén
- SKLADBA P4 - stávající**
- Nášlapná vrstva - 10 mm
  - Betonová mazanina - 50 mm
  - Železobeton - 150 mm
- SKLADBA P3 - stávající - upravit nášlapné**
- Nášlapná vrstva - 20 mm
  - Roznášecí beton - 60 mm
  - Pítkna - 20 mm
  - Škvára a dřevěná polštářka - 100 mm
  - Dřevěný trápek - 15 mm
  - Dřevěné trámy Ø 90 cm - 200/260 mm
  - Pítkenný záklip - 15 mm
  - Rákos - 10 mm
  - Omítka - 15 mm

- SKLADBA P2 - stávající - upravit nášlapné vrstvy**
- Nášlapná vrstva - 20 mm
  - Roznášecí beton - 60 mm
  - Škvára - 80 mm
  - Železobetonový panel - 140 mm

**Legenda materiálů**

- Betonové konstrukce
- Železobeton
- Porotherm 11,5
- Porotherm 24
- Porotherm 30
- Porotherm 44
- Tepelná izolace
- Stávající konstrukce

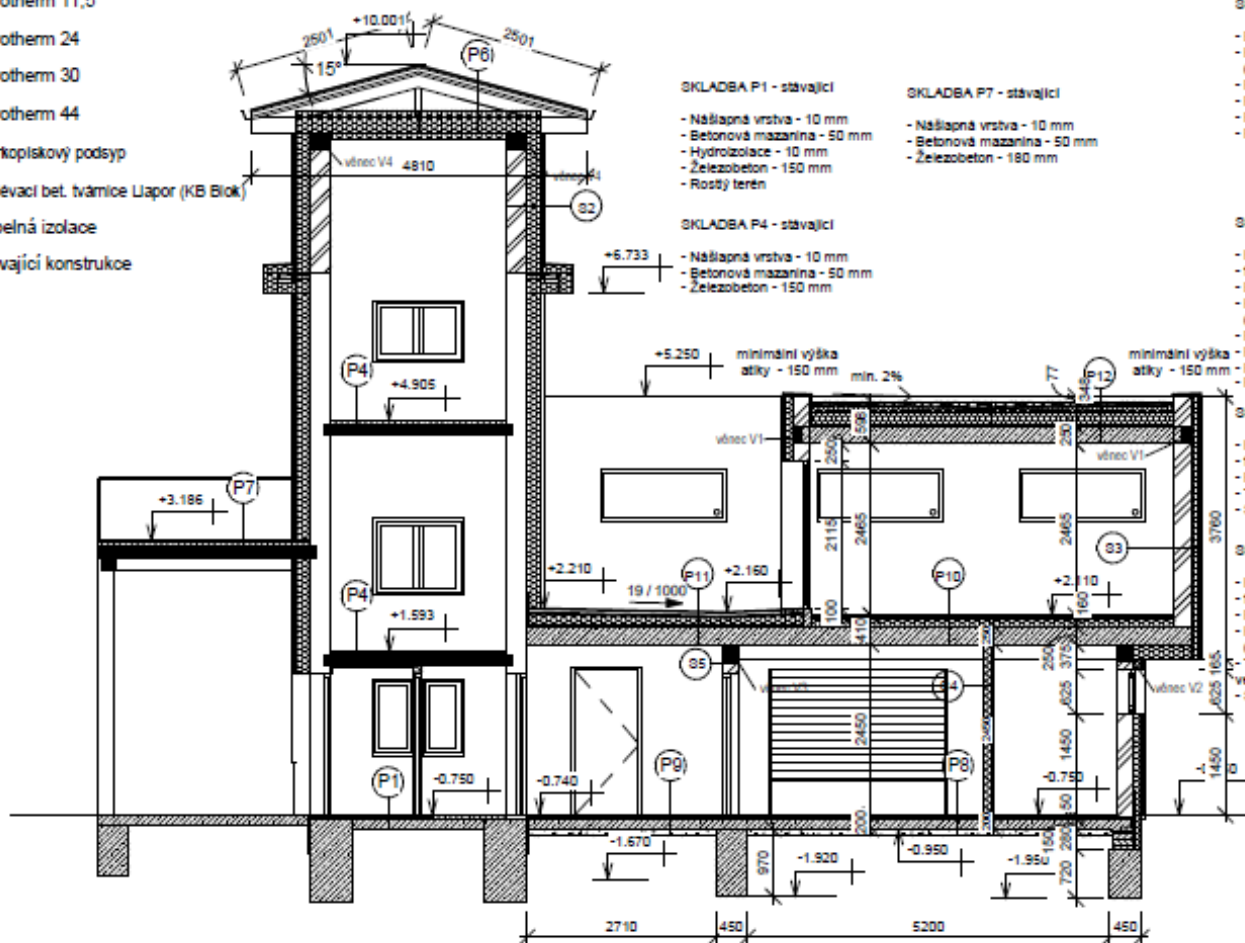
Pozn.: Skladba jednotlivých konstrukcí se ověří sondou a případné odchylky se budou konzultovat s projektantem a se státním. Pro detaily nové věnce se zhotoví prováděcí dokumentace. Jednotlivé prvky vazníkového krovu i jeho členění budou specifikovány dodavatelem v rámci prováděcí dokumentace. Současně schéma krovu je určeno pouze pro dokumentaci pro stavební povolení a je závazné pouze ve tvaru střechy a její skladbě!



# Řez B-B' (návrh)

## Legenda materiálů

-  Betonové konstrukce
-  Železobeton
-  Porotherm 11,5
-  Porotherm 24
-  Porotherm 30
-  Porotherm 44
-  Štěrpkopiskový podsyp
-  Protévači bet. tvárnice Ulapor (KB Blok)
-  Tepelná izolace
-  Stávající konstrukce



- SKLADBA S2**
- Omítka + nátěr
  - Porotherm 30 - 300 mm
  - Tepelná izolace - minerální (konopná) vlna mezi vodorovným roštem - 200 mm
  - Větrotěsná vrstva s odolností proti UV záření, např. Homeseal LDS 0,02 UV
  - Provětrávaná mezera mezi svislým roštem - 40 mm
  - Obklad - desky Cetris (alt. Cembolit, Prefa) - 6-10 mm

- SKLADBA S3**
- Omítka + nátěr
  - Porotherm 24 - 240 mm
  - Tepelná izolace - minerální (konopná) vlna mezi vodorovným roštem - 200 mm
  - Větrotěsná vrstva s odolností proti UV záření, např. Homeseal LDS 0,02 UV
  - Provětrávaná mezera mezi svislým roštem - 40 mm
  - Obklad - desky Cetris (alt. Cembolit, Prefa) - 6-10 mm

- SKLADBA S4**
- Omítka + nátěr
  - Porotherm 11,5 - 115 mm
  - Omítka + nátěr

- SKLADBA S5**
- Omítka + nátěr
  - Porotherm 24 - 240 mm
  - Omítka + nátěr

### SKLADBA P8

- Betonová mazanina beton C 16/20 - vyhladit - 50 mm
- Hydroizolace mPVC GEOPLAN 1,5 mm + geotextile 2 mm (alternativně dvojitý asfaltový pás Icopal Elastobit GG 40)
- Penetrační nátěr
- Podkladní beton C 20/25 s KARI sítí (6,0/150/150) - 150 mm
- Podsyp - štěrpkopásek + 2x geotextile - 100 mm
- Rostlý terén

### SKLADBA P9

- Keramická dlažba - 10 - 15 mm položená na
- flexibilní lepidlo pro dlažby
- Betonová mazanina beton C 16/20 - 50 mm
- Hydroizolace mPVC GEOPLAN 1,5 mm + geotextile 2 mm (alternativně dvojitý asfaltový pás Icopal Elastobit GG 40)
- Penetrační nátěr
- Podkladní beton C 20/25 s KARI sítí (6,0/150/150) - 150 mm
- Podsyp - štěrpkopásek + 2x geotextile - 100 mm
- Rostlý terén

### SKLADBA P10

- Keramická dlažba - 10 - 15 mm položená na
- flexibilní lepidlo pro dlažby
- Roznášecí beton C 16/20 - 50 mm
- Tepelná izolace z tvrdného polystyrenu - 100 mm
- Štěr Porotherm - 250 mm

### SKLADBA P11

- Keramická dlažba - 10 - 15 mm položená na
- flexibilní vodotěsné lepidlo pro dlažby - dodržet distalice !!!
- Roznášecí beton C 16/20 - 50 mm
- Hydroizolace mPVC GEOPLAN 1,5 mm + geotextile 2 mm (alternativně dvojitý asfaltový pás Icopal Elastobit GG 40)
- Tepelná izolace z tvrdného polystyrenu ve směru min. 1,5% - 150 - 140 mm
- Štěr Porotherm - 250 mm

### SKLADBA P12

- Ochranná a stabilizační vrstva kačírku
- Hydroizolace mPVC GEOPLAN 1,5 mm + geotextile 2 mm (alternativně dvojitý asfaltový pás Icopal Elastobit GG 40)
- Peribeton ve směru min. 2% - 50 - 110 mm
- Tepelná izolace z tvrdného polystyrenu - 200 mm
- Pojistná hydroizolace, parozábrana
- Štěr Porotherm - 250 mm