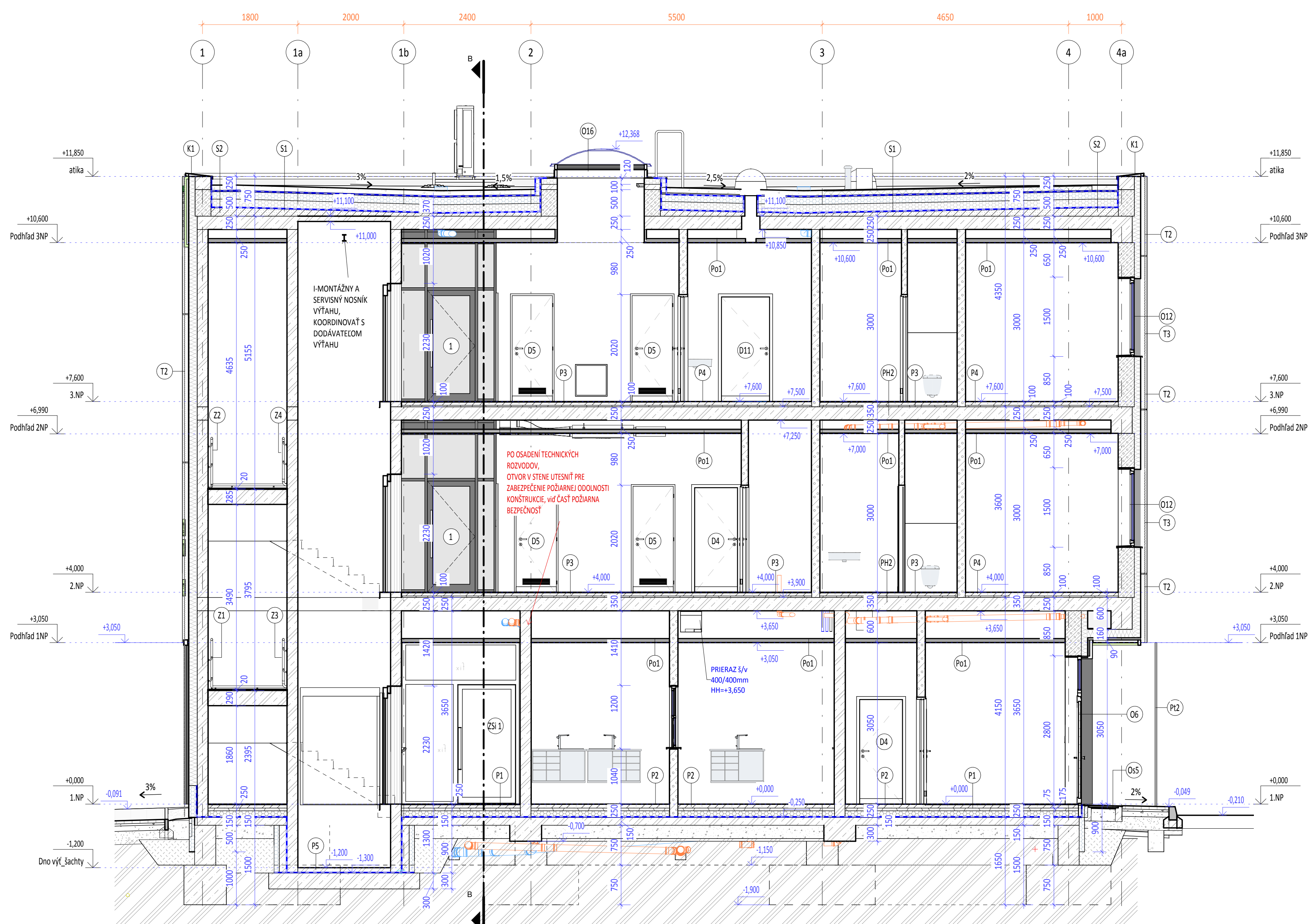
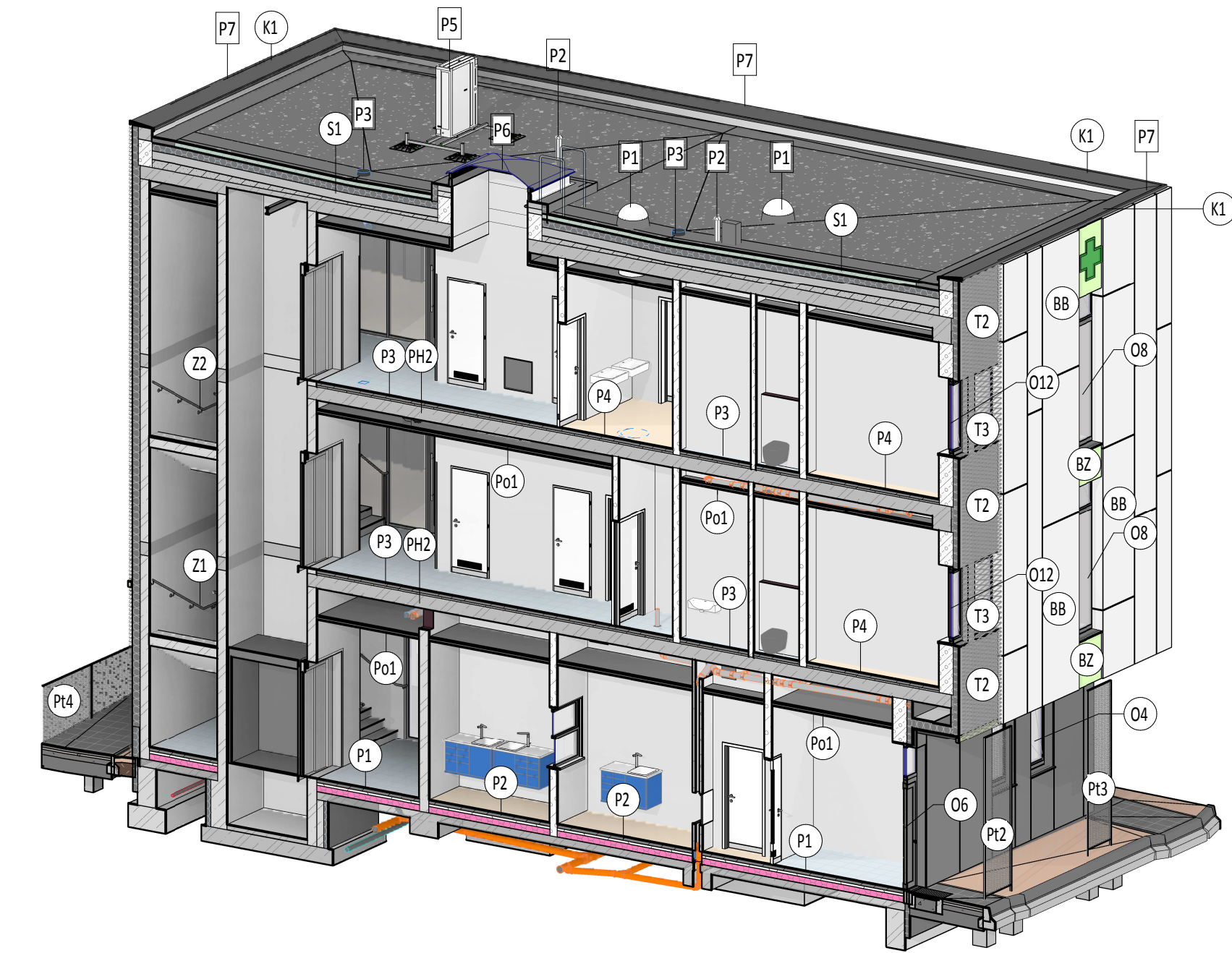


<b>P1 SO 01 Podlaha na teréne-keramika</b>	Dlažba keramická 300x300 Lepiace materiály Betónová masazina + Kari síť KA 17 DEKPERIMETER PV-NR75 + podlahové vykurovanie 50 mm DEKPERIMETER SD 150 GLASTER 40 SPECIAL MINERAL	10 mm 5 mm 60 mm 50 mm 120 mm 5 mm
<b>P2 SO 01 Podlaha na teréne-linoleum</b>	Linoleum Samonivelizačná hmota Betónová masazina + Kari síť KA 17 DEKPERIMETER PV-NR75 + podlahové vykurovanie 50 mm DEKPERIMETER SD 150 GLASTER 40 SPECIAL MINERAL	2,5 mm 5,5 mm 67 mm 50 mm 120 mm 5 mm
<b>P3 SO 01 Podlaha-keramika</b>	Dlažba keramická 300x300 Lepiace materiály Betónová masazina + Kari síť KA 17 DEKPERIMETER PV-NR75 + podlahové vykurovanie 30 mm	10 mm 5 mm 55 mm 30 mm
<b>P4 SO 01 Podlaha-linoleum</b>	Linoleum Samonivelizačná hmota Betónová masazina + Kari síť KA 17 DEKPERIMETER PV-NR75 + podlahové vykurovanie 30 mm	2,5 mm 5,5 mm 62 mm 30 mm
<b>PH1 SO 01 Zb. deska 150</b>	Betón - železobetón - monolit-dosky	150 mm
<b>PH2 SO 01 Zb. deska 250</b>	Betón - železobetón - monolit-dosky	250 mm
<b>PH3 SO 01 Zb. deska 300</b>	Betón - železobetón - monolit-dosky	300 mm
<b>PH4 SO 01 Zb. deska 400</b>	Betón - železobetón - monolit-dosky	400 mm
<b>PH5 SO 01 Dno výťah. šachty</b>	Betón - železobetón - monolit-dosky Izolácie - Hydroizolácie	95 mm 5 mm
<b>S1 SO 01 Hlavná strecha-zeleňá strecha</b>	Rozchodníkový roh Substrát extenzívny Separačná PP epeotextilia 200 drenáž - orofolovaná PE fólie DEKRENT T20 Separačná PP epeotextilia 300 ALKORPLAN 35177 Separačná PP epeotextilia 300 Tepeľná izolácia XPS 300 Tepeľná izolácia EPS 150 S GLASTER 40 SPECIAL MINERAL Penetrácia Betónová doska v spáde 2%	18 mm 80 mm 1,5 mm 20 mm 2 mm 1,5 mm 2 mm 140 mm 160 mm 5 mm 0 mm 50 mm
<b>S2 SO 01 Hlavná strecha-štrk</b>	Štrk triedený riečny Separačná PP epeotextilia 200 drenáž - orofolovaná PE fólie DEKRENT T20 Separačná PP epeotextilia 300 ALKORPLAN 35177 Separačná PP epeotextilia 300 Tepeľná izolácia XPS 300 Tepeľná izolácia EPS 150 S GLASTER 40 SPECIAL MINERAL Penetrácia Betónová doska v spáde 2%	98 mm 1,5 mm 20 mm 2 mm 1,5 mm 2 mm 140 mm 160 mm 5 mm 0 mm 50 mm
<b>Po1 So 01 Kazetový podhľad 600x600 mm 2x rozt.</b>	SDK - Nosné orofily 2 vrstvy SDK - Nosné orofily Povrchy - Interier - Stropný panel 600 x 600	30 mm 30 mm 15 mm
<b>Pe1 So 01 Dlažba pojazdná hr. 520</b>	betónová (túrniová) dlažba Štrkové lôžko Štrk 16/38 Kamenná drif 0-32	60 mm 40 mm 100 mm 250 mm



### Legenda materiálov

- ŽELEZOBETÓN, TRIEDY C 30/37  
ZÁKLADOVÉ PÁTKY, STENY STĽPY, STROPY, VENCE
- OSVODOVÉ VÝPLŇOVÉ MURIVO,  
TVÁRNICIE YTONG hr.300mm, NA LEPIACU MALTU,  
TEPEĽNÁ IZOLÁCIA, MINERÁLNA VATA hr. 120mm
- VNÚTORNÉ DELIACE PRIEČKY,  
TVÁRNICIE YTONG hr.100, 125, 150, 200mm, NA LEPIACU MALTU
- TEPEĽNÉ IZOLÁCIE PODĽAH, STRIECH A STROPOV,  
viď VÝPISY PODĽAH A STRIECH
- TEPEĽNÁ IZOLÁCIA SOKLA A ZÁKLADOVÉHO PÁSU, NENASIAKAVÝ  
POLYSTYRÉN hr.100mm
- TEPEĽNÁ IZOLÁCIA STŮPOV A PRIEVLAKOV, XPS hr. 40mm
- HYDROIZOLÁCIE SPODNEJ STAVBY, PAROZÁBRANY,  
viď VÝPISY PODĽAH A STRIECH

Č. P.	Popis
P1	Svetlovod
P2	Odvetranie kanalizácie
P3	Dažďový vpust, podrobnosti viď. profesia
P4	Potrubiie vzduchotechniky, podrobnosti viď. profesia VZT
P5	Vonkajšia jednotka tepelného čerpadla - jednotky osadí na systémové podkonštrukcie napr. BIS Yeti, podporná sada
P6	Stešný svetlík 1650x1650mm
P7	Oplechovanie atiky
P8	Klimatizačná vonkajšia jednotka - jednotky osadí na systémové podkonštrukcie napr. BIS Yeti, podporná sada

DOKUMENTÁCIA VYCHÁDZA Z PROJEKTU PRE STAVEBNÉ POVOLENIE, ZMENY JE POTREBNÉ ODSÚHLAŠIŤ S PROJEKTANTOM  
DIELENSKÁ DOKUMENTÁCIA JEDNOTLIVÝCH VÝROBKOV STAVBY (napr. OKNÁ, FASÁDA...) NIJE SÚČASŤOU DOKUMENTÁCIE

BIM Building Information Modeling 3D Model spôsob spracovania projektu

VÝKRESY SU KRESLENÉ V 1:100 NA 5mm AUTORSKÉ PRÁVA SU VYHRADENÉ V ZMYSLE ZÁKONA č.138/1992 Zb.	UMIESTNENIE A ORIENTÁCIA STAVBY ±0,000=382,50 m n.m. AUTOR Ing. M. Kováčik, Ing. P. Ladišák ZODPOVEDNÝ PROJEKTANT Ing. P. Ladišák, Ing. M. Kováčik, Ing. M. Kováčik VYPRACOVAL Ing. M. Kováčik	STAVEBNÍK ATTACK PREDAJNÁ, s.r.o., A. Hlinku 1, 038 61 Vrútky MIESTO Martin STAVBY PARCELA 1337/130; /144; /60; /97; /16; /100; /145; /250 a /234 NÁZOV STAVBY Zdravotné stredisko - Vida STAV. OBJ. SO 01 BUDOVA ZDRAVOTNÉHO STREDISKA OBSAH Rez A-A ČÍSLO KÓPIE ČASŤ ARCHITEKTÚRA A KPS	VYPRACOVANÉ Ing. M. Kováčik OKRES Martin FORMÁT 750 x 610 DÁTUM 07/2020 STUPEŇ DRS ZÁK. Č. 01_06_2019 KLAS. STAVBY 1 2 6 4 MIERKA 1:50 ČÍSLO VÝKRESU 06 drs
--	---	---	--