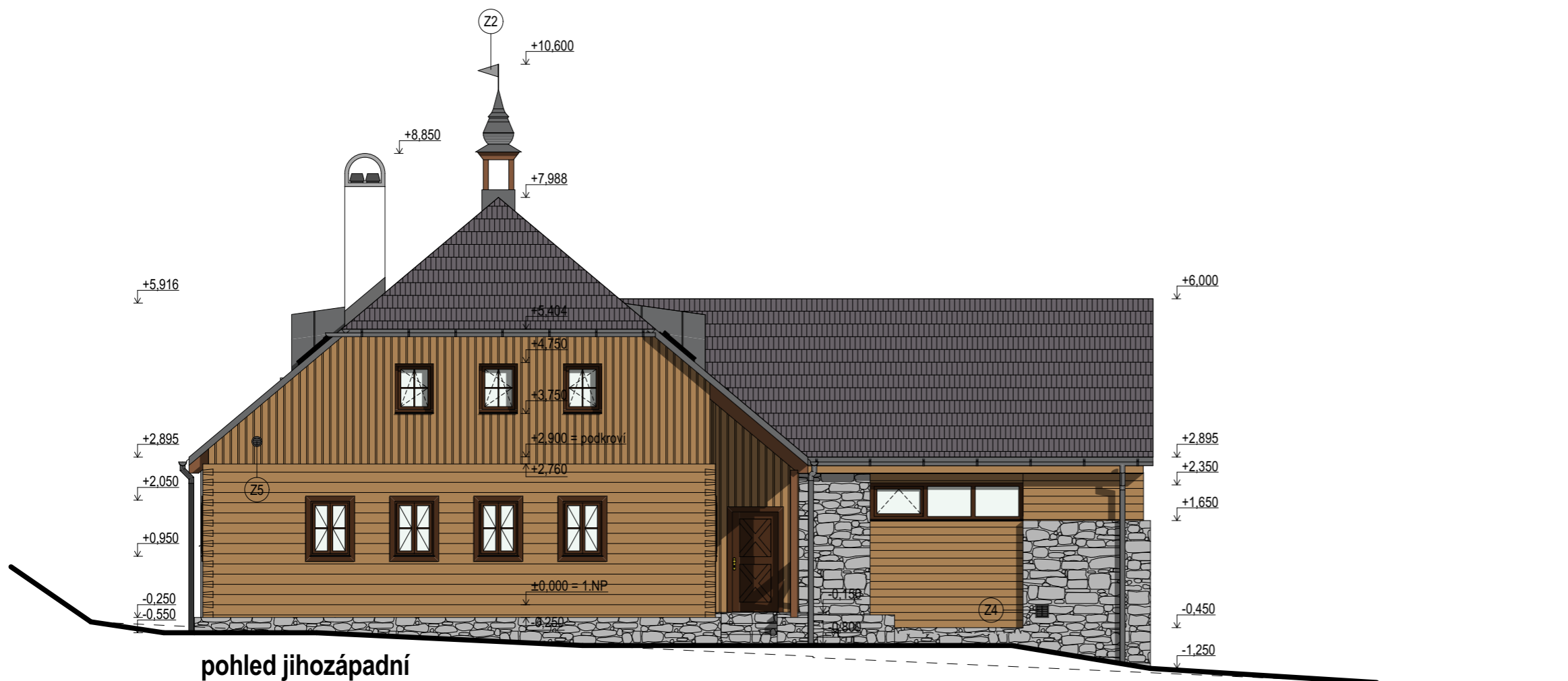




pohled severozápadní



pohled jihozápadní

LEGENDA POVRCHOVÝCH ÚPRAV

ZNAČENÍ	POVRCH	POPIS
	fasáda 1.NP RD (roubené obložení)	obložení tesanými fošnami, rybinový spoj, lazura barvy světlý dub
	fasáda 1.NP RD (zděná část)	hladká stěrková omítka, barva velmi světle šedá
	stěny garáže, sokl RD	kamenná přizdívka (sbíraný kámen), barva přírodní
	pavlač RD (vnitřní obklad), fasáda garáže	dřevěný prkenný obklad vodorovný, lazura barvy světlý dub
	pavlač RD (vnější obklad), štíty RD	dřevěný prkenný obklad svislý, spáry lištovány, lazura barvy světlý dub
	štíty garáže	obklad ze svislých překládaných nehraněných prken, lazura barvy světlý dub
	střešní krytina RD a garáže	modřínový šindel, barva přírodní
	stěny a střecha vikýřů	plechová krytina z falcovaného TiZn plechu na svislou stojatou drážku, povrchová úprava bídlíčově šedá
	okna, dveře	dřevěné lepené profily, lazura barvy ořech
	garážová vrata	dřevěná masivní svlakovaná, lazura barvy světlý dub
	klempířské prvky	TiZn plech, povrchová úprava bídlíčově šedá
	viditelné dřevěné prvky	lazura barvy ořech
	terasa, okapové chodníky	kamenná dlažba do betonu, barva přírodní

Veškeré rozměry je nutno před započítáním prací a zadáním prvků do výroby ověřit přímo na stavbě. V případě jakýchkoliv nesrovnalostí kontaktovat projektanta.

Vzorky povrchových úprav nutno předem konzultovat s TDI a investorem.

±0,000 = 920,650 m.n.m., Bpv

projektant