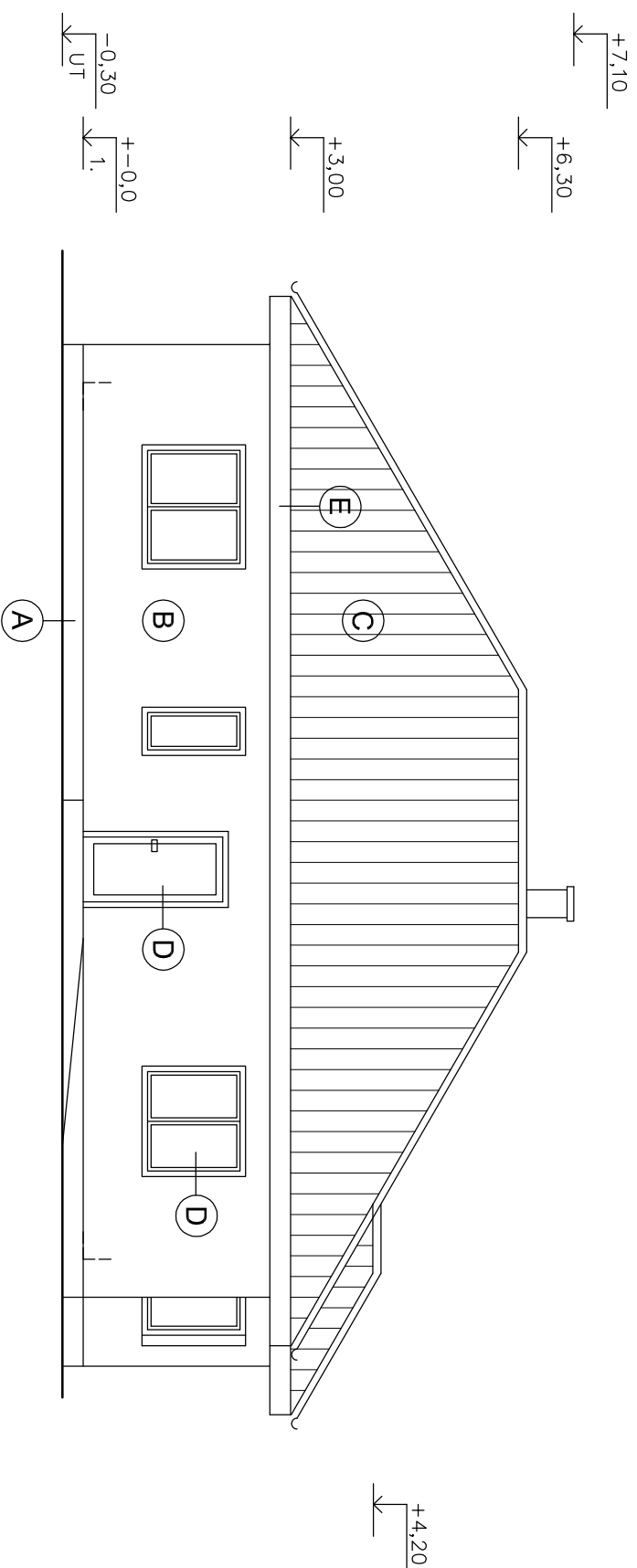


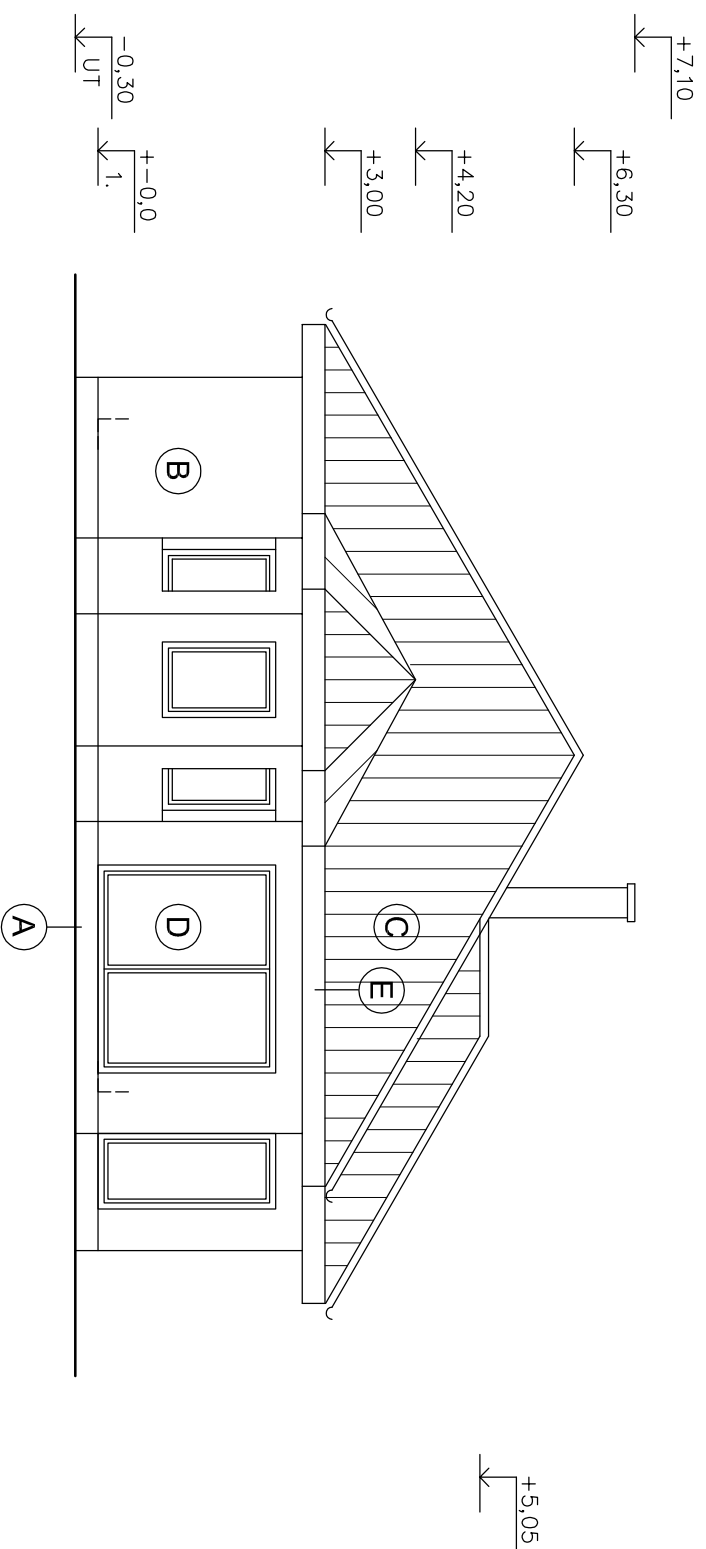
## POHLED JIHOZÁPADNÍ



### POZNÁMKA

- A** SOKL – TENKOVSTVÁ OMITKA NA ZATEPLENÍ
- B** STĚNY – TENKOVSTVÁ OMITKA NA ZATEPLENÍ
- C** STŘEŠNÍ KRYTINA Z PALENÝCH TAŠEK
- D** VÝPLŇ OTVORŮ DŘEVĚNĚ
- E** BEDNĚNÍ ŘÍMSY Z PALUBEK – LAZUROVACÍ NATĚR

## POHLED JIHOVÝCHODNÍ



PROJEKTANT	Ing. Ladislav Petr, Podkopčů 64, Frenštát pod Radhoštěm		
STAVEBNÍK	Martin Tyšer, Planišsko 970, Frenštát pod Radhoštěm		
MÍSTO STAVBY	parc. č. 1790/4 a 1790/5, k.ú. Frenštát pod Radhoštěm		
<b>Rodinný dům a garáž ve Frenštátě pod Radhoštěm</b>			
STUPĚŇ		územní souhlas ohlášené stavby	
DATA	květen 2016		
VÝKRES	MĚŘÍTKO	ČÍSLO VÝKRESU	
POHLED JZ, JV	1:100	D.108	