

2x Ø6 H7 PRŮCHOZÍ

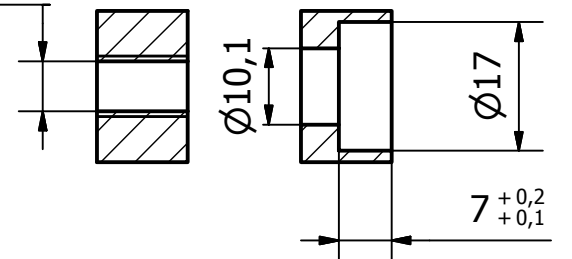
4x Ø6,6 PRŮCHOZÍ
 $\sqsubset \text{Ø11 } \nabla 6,8$

Ø6,6 PRŮCHOZÍ

6x Ø6,6 PRŮCHOZÍ
 $\sqsubset \text{Ø11 } \nabla 6,8$

A-A (1:1)

2x M8x1.25 - ∇ 12 mm



Drsnost : 	Nekótované hrany srazit : 0,5 x 45° Rozteče děr pro šrouby : +/-0,1mm Rozteče kolíkových děr (H7) : +/-0,01mm Netolerované rozměry : ISO 2678	Měřítko : 1 : 1	Množství : 1 ks
			Hmotnost : 0.940 kg
ČERNĚNO	Tepelné zpracování : KALENO 55 HRc	Promítání :	Materiál : 14 220
Číslo dokumentu : RW16			
Kreslil :		Datum vydání : 31.5.2017	
Umístění :		List 1 / 1	