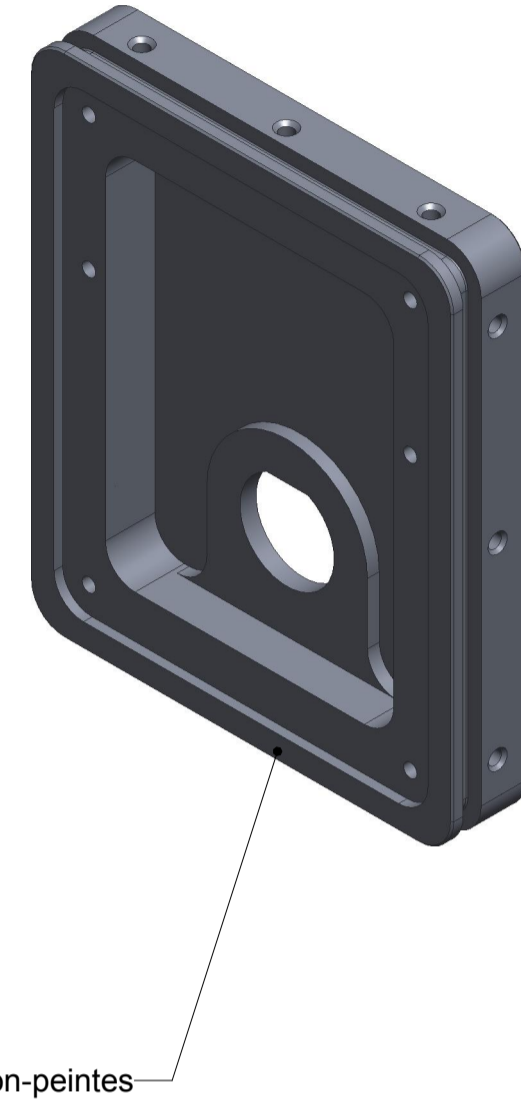
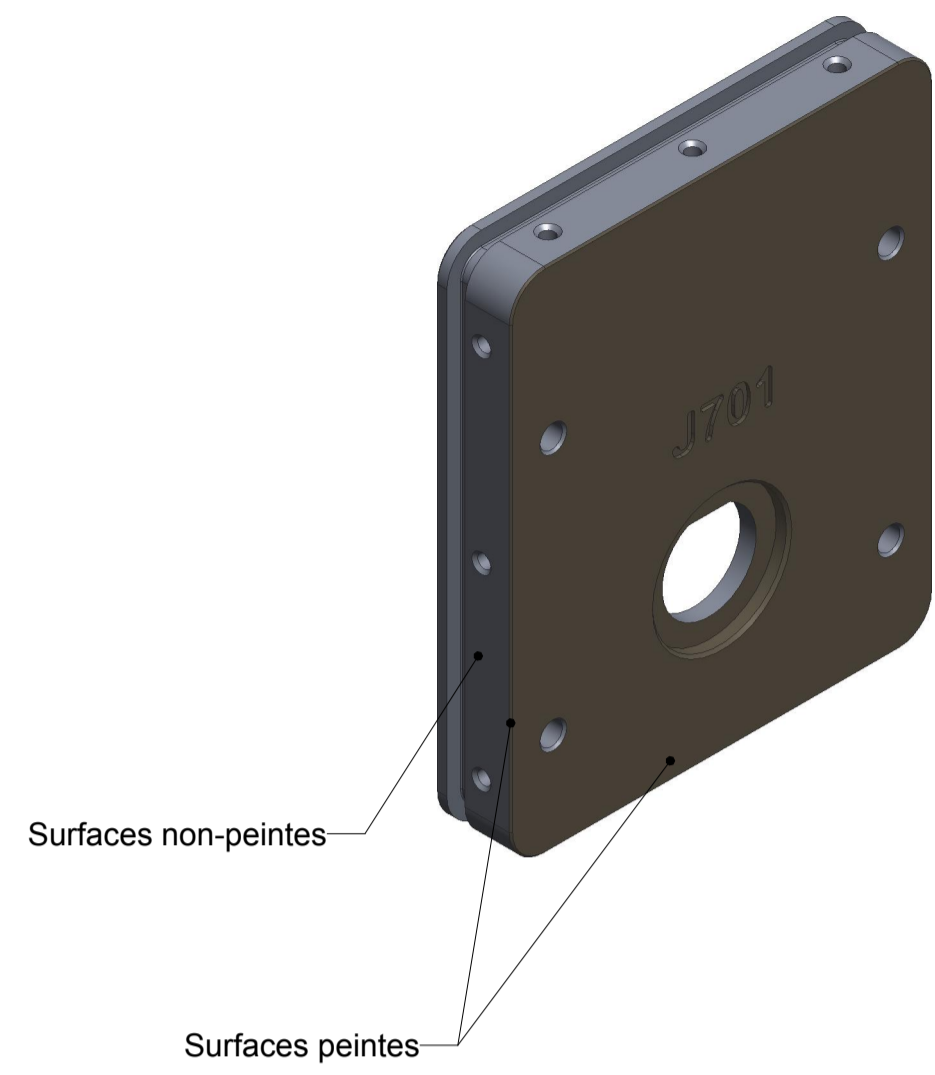
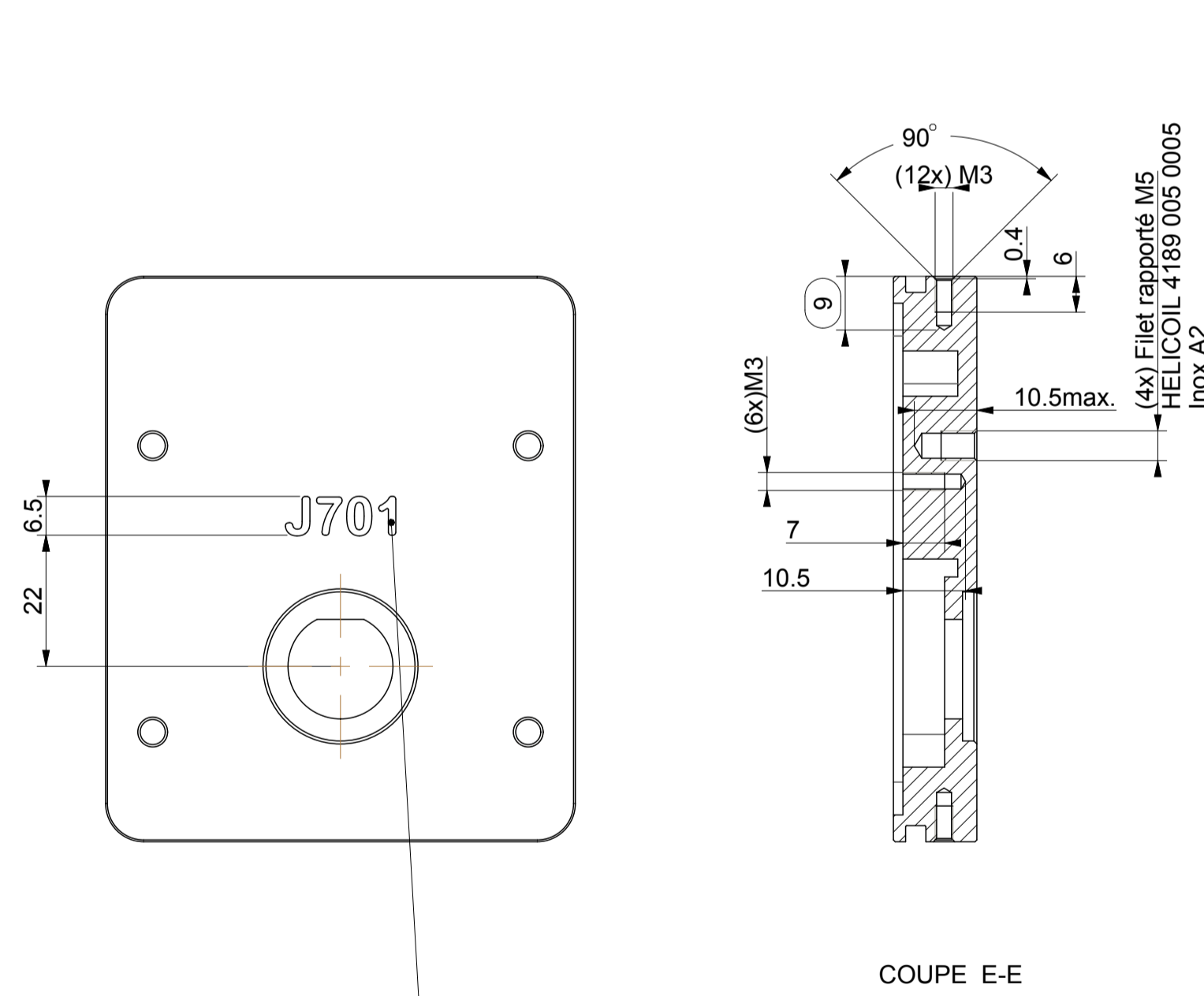
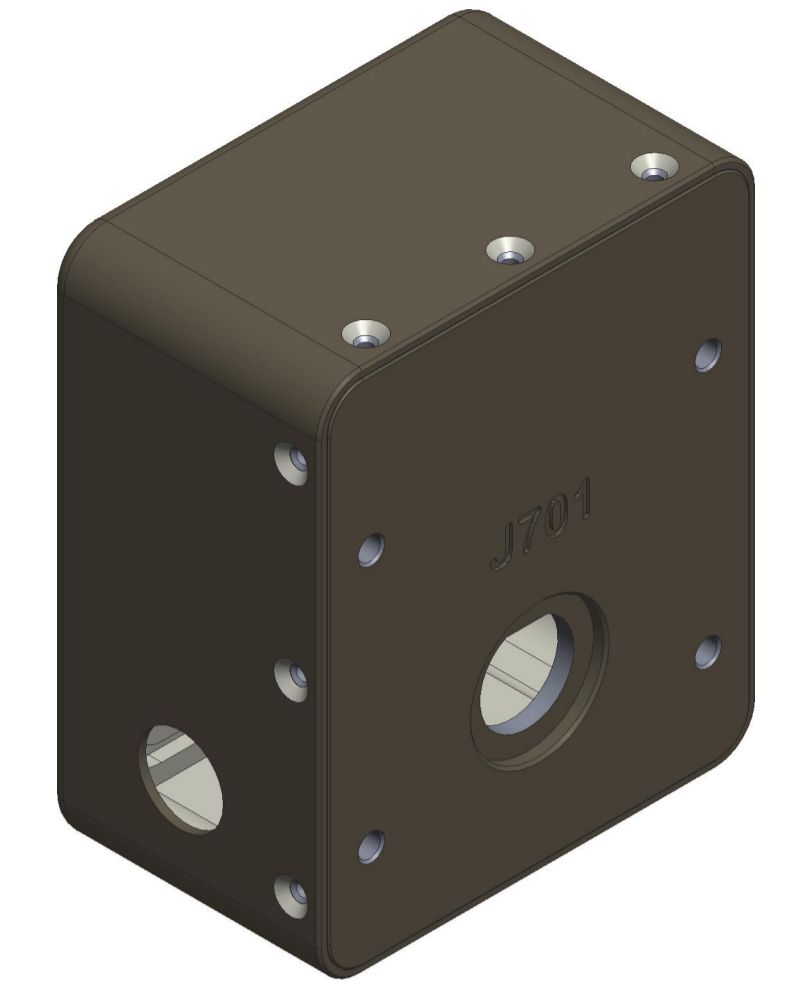
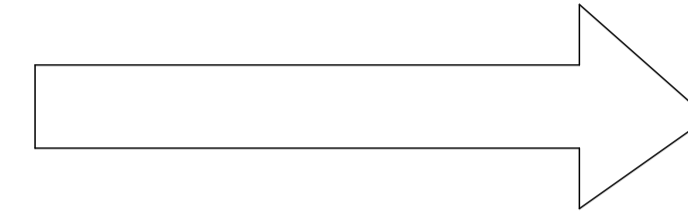


NOTA :  
 Peinture: Polyuréthane bi-composant RAL7013 texture fine satinée. épaisseur 85µm +/-15µm  
 Traitement : SURTEC 650. épaisseur 0,05 à 2µm  
 Les tolérances dimensionnelles et géométriques doivent tenir compte de l'épaisseur du traitement de surface et de la peinture.

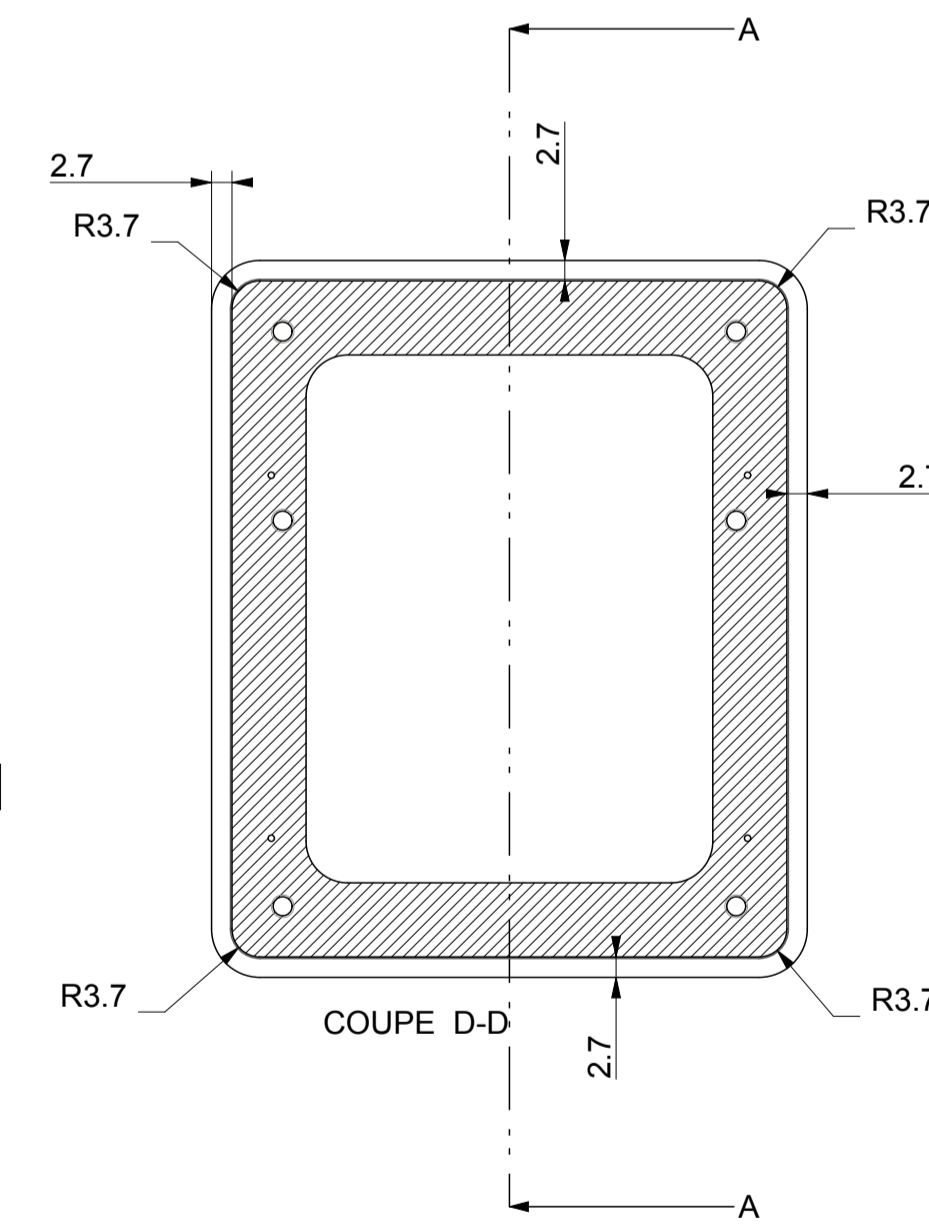
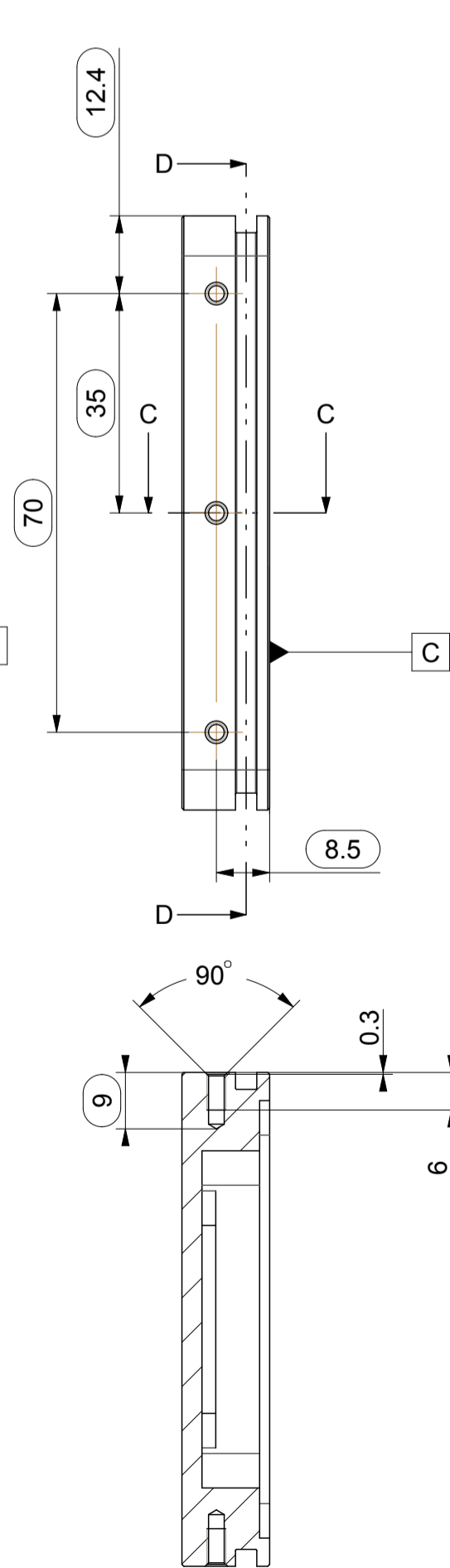
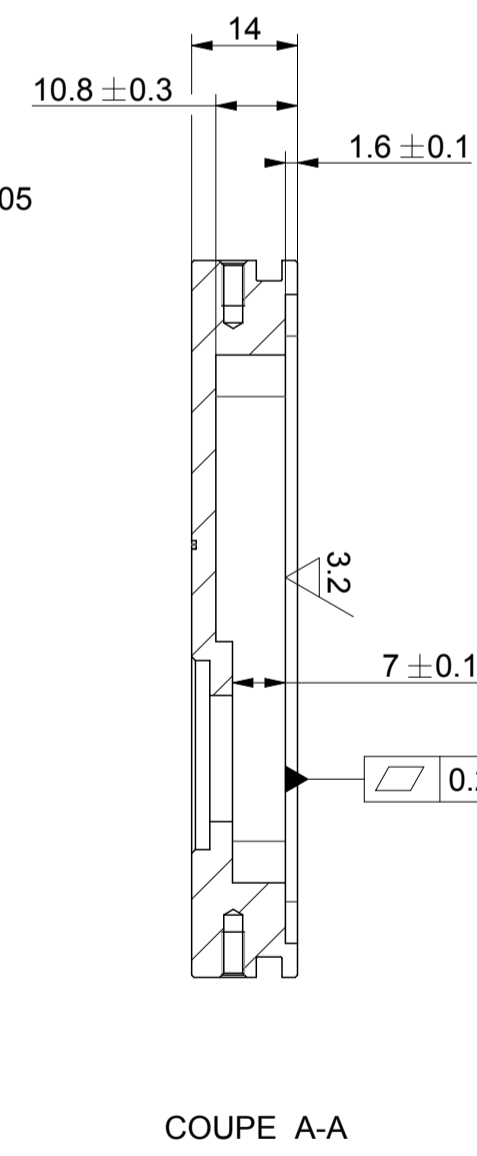
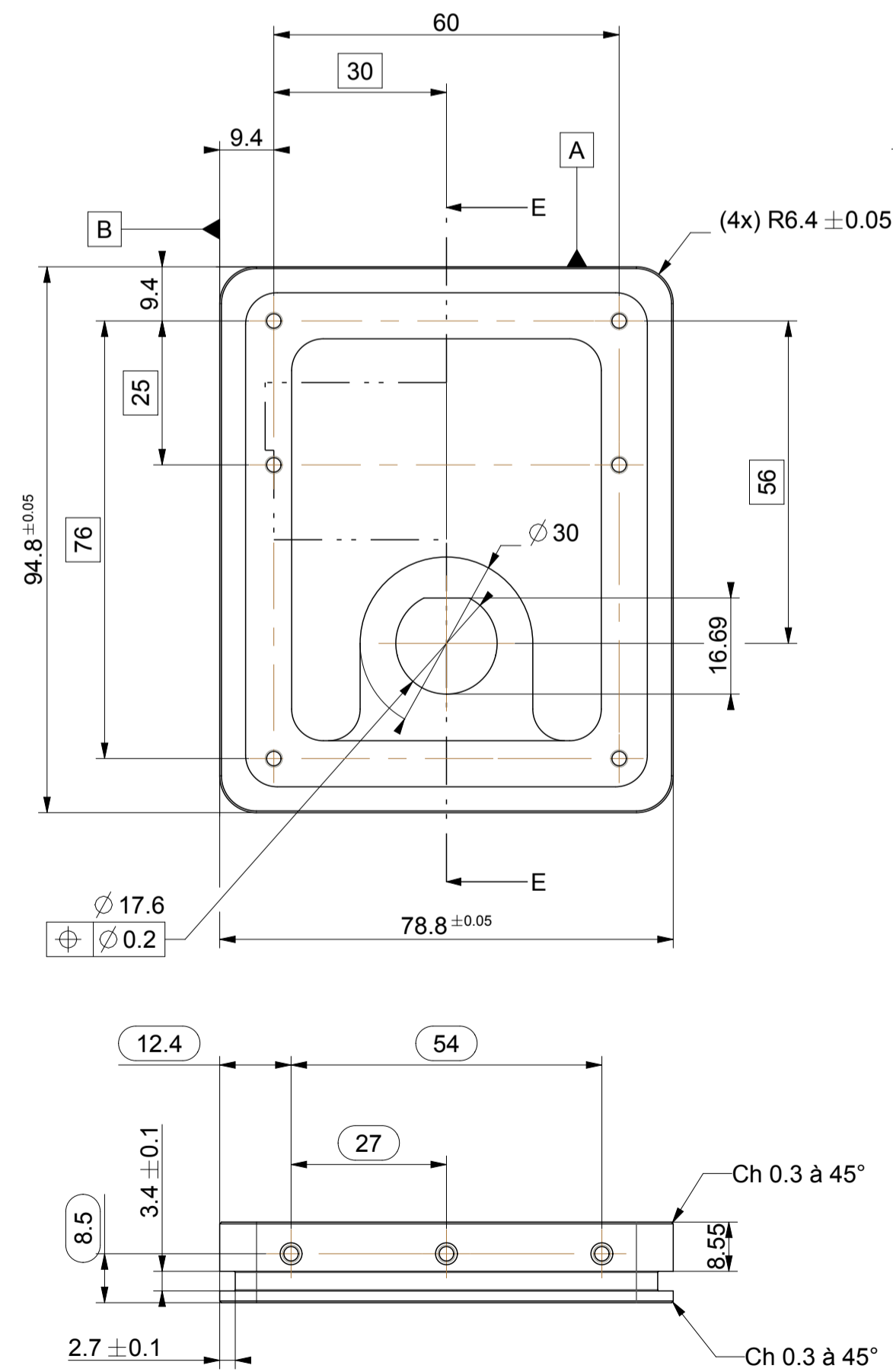
REV.	DESCRIPTION	AUTEUR/AUTHOR	DATE
B	MAJ Nota	T.CHIN	23/10/2017
C	AJOUT GRAVURE	T.CHIN	28/11/2017



Les cotes encadrées sont à réaliser avec la présence du couvercle dans son emplacement. Cela permet de contre-perçer le couvercle. Le sens de montage indiqué est à respecter.



Gravure dans la masse ∇ 0.6mm  
 Graver avant application de la peinture  
 Épaisseur des traits 1 à 1.25mm  
 Pas d'encrage  
 Police ARIAL BOLD



MATIERE/MATERIAL	EN-AW5083	MASSE/POIDS	ISO 9001	ISO 14001	FORMAT
TRAITEMENT/TREATMENT	voir NOTA				A1
FINITION/FINISH	voir NOTA				
DATE	15/11/2017	VERIFIE/CHECKED	DATE	APPROUVE/APPROVED	DATE
M.LESTAGE	C.ECHAVE			G. CASSAGNE	15/11/2017
TITRE/TITLE	Couvercle PDU				
REFERENCE	MEC.161964.350.1				
REV.	C				PAGE
					1/1