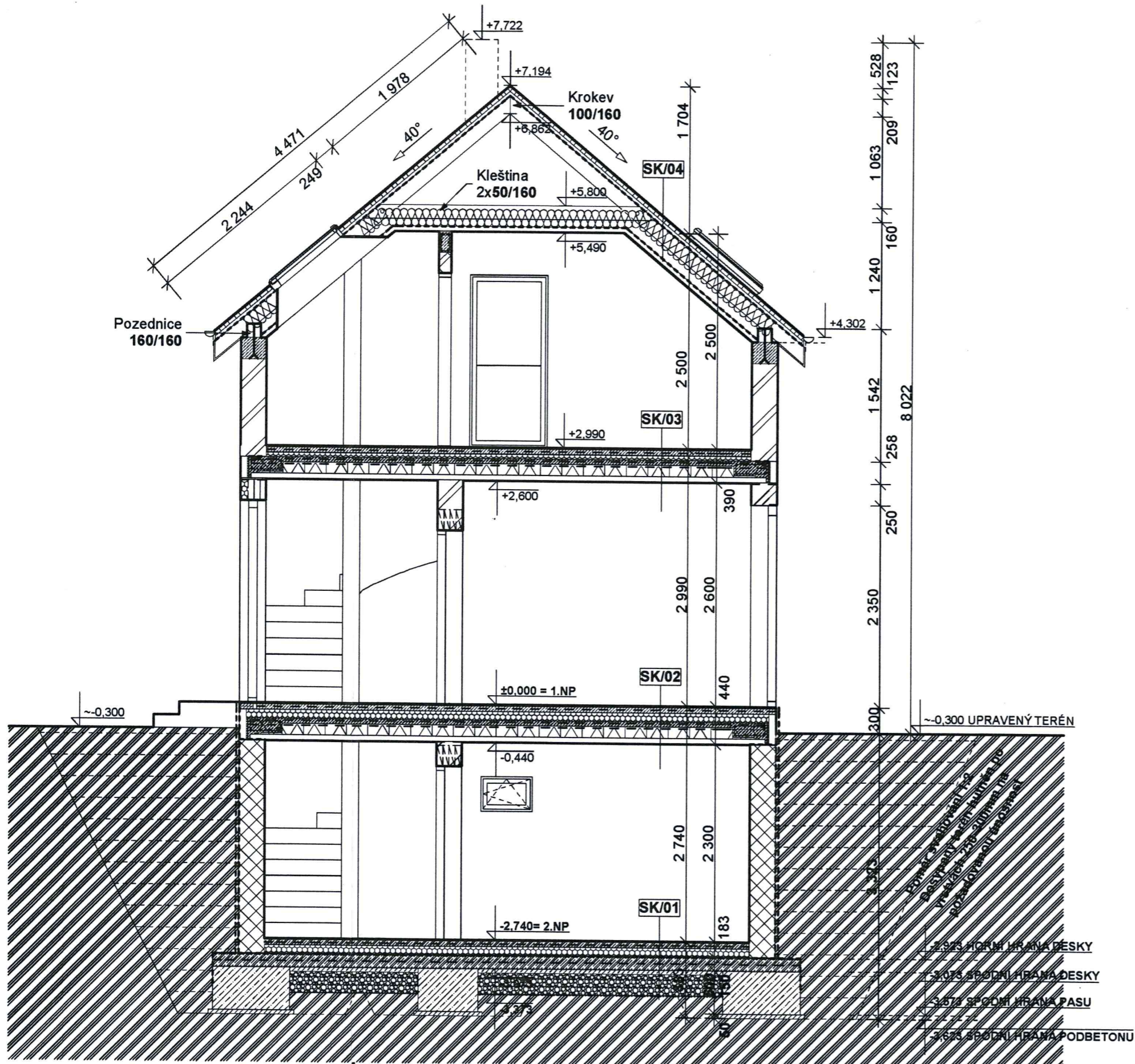


ŘEZ OBJEKTEM A/A - NÁVRH









NOVOSTAVBA ZAHRADNÍHO DOMU - MĚSTO TOUŠKOV

- DODAVATEL ZPRACUJE IV. STUPEŇ VÝROBNÍ DOKUMENTACE A PŘEDÁ K ODSOUHLASENÍ INVESTOROVÍ A TDI !!!
- ZÁKLADNÍ ROZMĚRY VČETNĚ VÝŠKOVÝCH KÓT JE NUTNÉ PŘEMĚŘIT NA STAVBĚ!!!
- INVESTOR SI VYHRAZUJE PRÁVO ODSOUHLASENÍ VEŠKERÝCH POUŽITÝCH VÝROBKŮ A MATERIÁLŮ!!!

±0,000 = ČISTÁ VÝŠKA PODLAHY OBYTNÉ ČÁSTI V 1.NP (RELATIVNÍ)



LEGENDA MATERIÁLŮ

-  **BEST ZTRACENÉ BEDNĚ**
DUTINOVÁ ZDÍČI BETONOVÁ TV
PRVKY BUDOU MEZI VYZTUŽEN
SVISLÉM (2Ø18 PO 250mm) SMĚR
ROZMĚR PRVKU: 250x300x500mm
-  **BROUŠENÝ CIHELNÝ BLOK**
BROUŠENÁ CIHELNÁ TVÁRNICE,
VNITŘNÍ ZDIVO NA SYSTÉMOVOU
ROZMĚR PRVKU: 249x300x250mm
-  **CIHELNÉ BLOKY PŘÍČKY**
BROUŠENÁ CIHELNÁ TVÁRNICE,
VNITŘNÍ ZDIVO NA SYSTÉMOVOU
ROZMĚR PRVKU: 238x140x497mm
-  **TERÉN**
-  **BETON**
VYZTUŽENÍ + SPECIFIKACE VLAS
STAVEBNĚ KONSTRUKČNÍ ČÁST
-  **ŠTĚRK**
FRAKCE 16-32mm
-  **TEPELNÁ IZOLACE - POLY**
SPECIFIKACE - VIZ SKLADBY KO
-  **TEPELNÁ IZOLACE - MINE**
SPECIFIKACE - VIZ SKLADBY KO

ŽELEZOBETONOVÉ VĚNCE - VIZ SAMOSTATNÁ ČÁST
PO STANOVENÍ KONEČNÉ PODOBY KONSTRUKCE
AKTUALIZACE STAVEBNĚ KONSTRUKČNÍ ČÁSTI