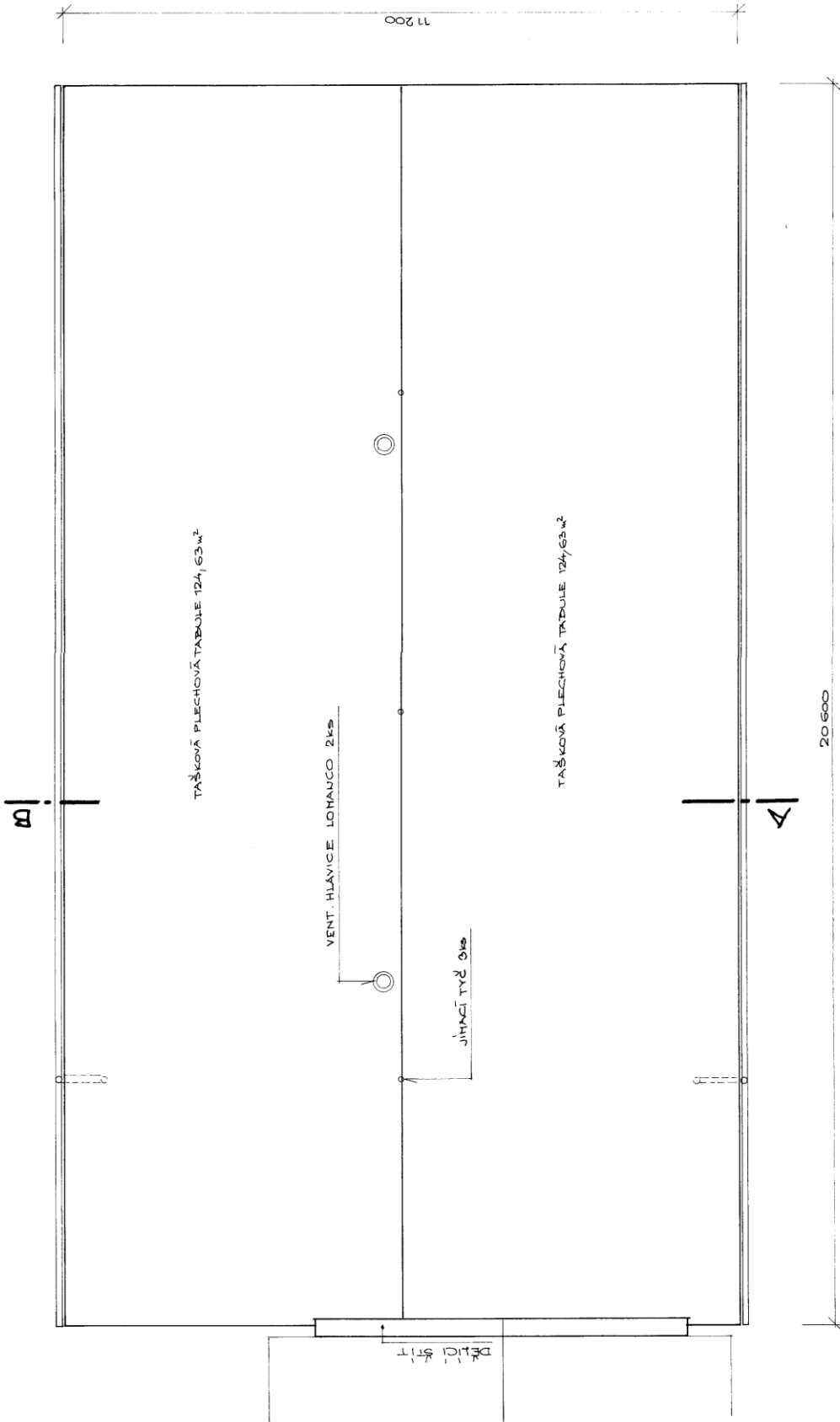
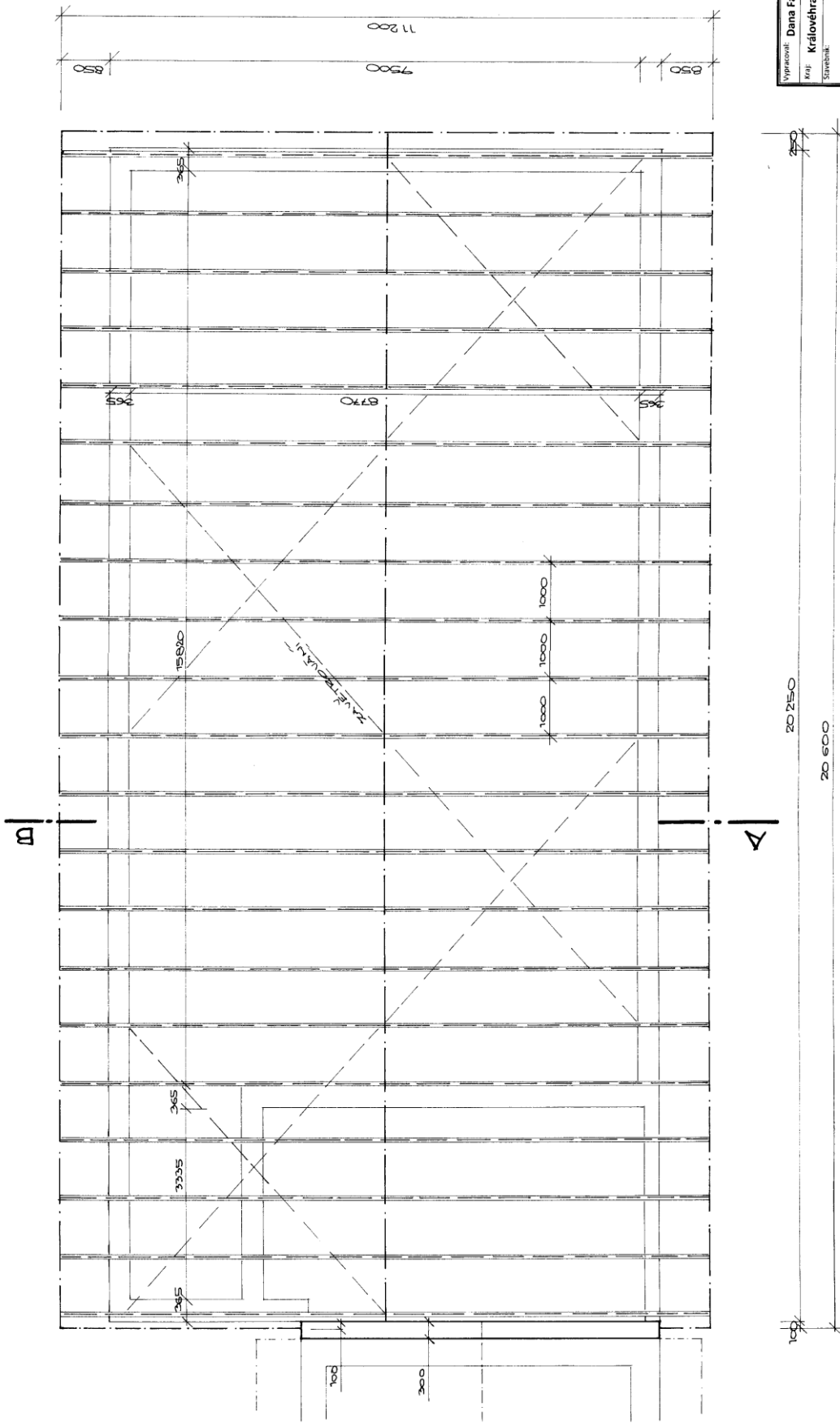


Základové pásky	beton C 16/20
Šalovací tvárnice	BEST 3, 400 mm (2 - 4řady)
	Výztuž podélná 2 ø R 8 / spára
	Výztuž svislá ø R 8 (4 ø / bm)
Základová deska	závlivkový beton C 16/20
	beton C 16/20
	výztuž I x síť (RH 01 (6.00/150 x 6.00/150 mm))
	Do základové spáry vložit zeminící písku FeZn 30 x 3 mm.
	Zásyp pod základovou deskou musí být řádně zhuštěn.
	Projektant si vyhrazuje právo kontroly základové spáry.
	Požadovaná rovinnost základové desky: ± 5 mm
	Dodržet pokyny: D.3. Statika, D.1.1. Technická zpráva a v IG posudku

Vypracoval:	Dana Faltýřová	Zobrazil projektant:	Roman Faltýř, souv. seosen
Kdy:	Křivobratrskéčky	Město:	Olešnice
Formát:	6 A4	Datum:	04. 2013
Stavba:	Milan Burdický, IČ. 42888848	Stupeň:	DÚSR
Arch. č.:	11013	Arch. č.:	11013
Objekt:	Prodejní stánek svítidel a elektro	Objekt:	Základy
		Objekt:	D.1.2.



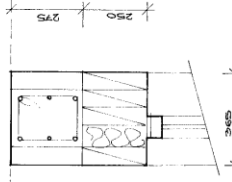
Výpracoval:	Dana Faltysová	Zodp. projektant:	Roman Faltyš, Souř. osoba:
Kraj:	Královéhradecký	Město:	Olešnice
Stavba:	Milan Bezdiček, IČ: 42886648	Datum:	04. 2013
Áno:	Prodejní sklad svítidel a elektro	Stupeň:	DŮŠŘ
Obal:	Sřecha	Zak. č.:	11013
		Arch. č.:	11013
		Měřítko:	Číslo výř.:
			D.1.5.



Výpracoval:	Dana Faltysová	Zob. 209
Kraj:	Královéhradecký	Město:
Stavěbník:	Milan Bezdiček, IČ: 428	
AIČE:	Prodejní sklad svítidel a	
Obsah:	Schéma krovu	

Výkres krovu je pouze orientační. Výrobce střešních vazníků provede výrobní dokumentaci včetně statického návrhu a posouzení celé konstrukce krovu.

DETAIL PŘEKLAD VĚNICE



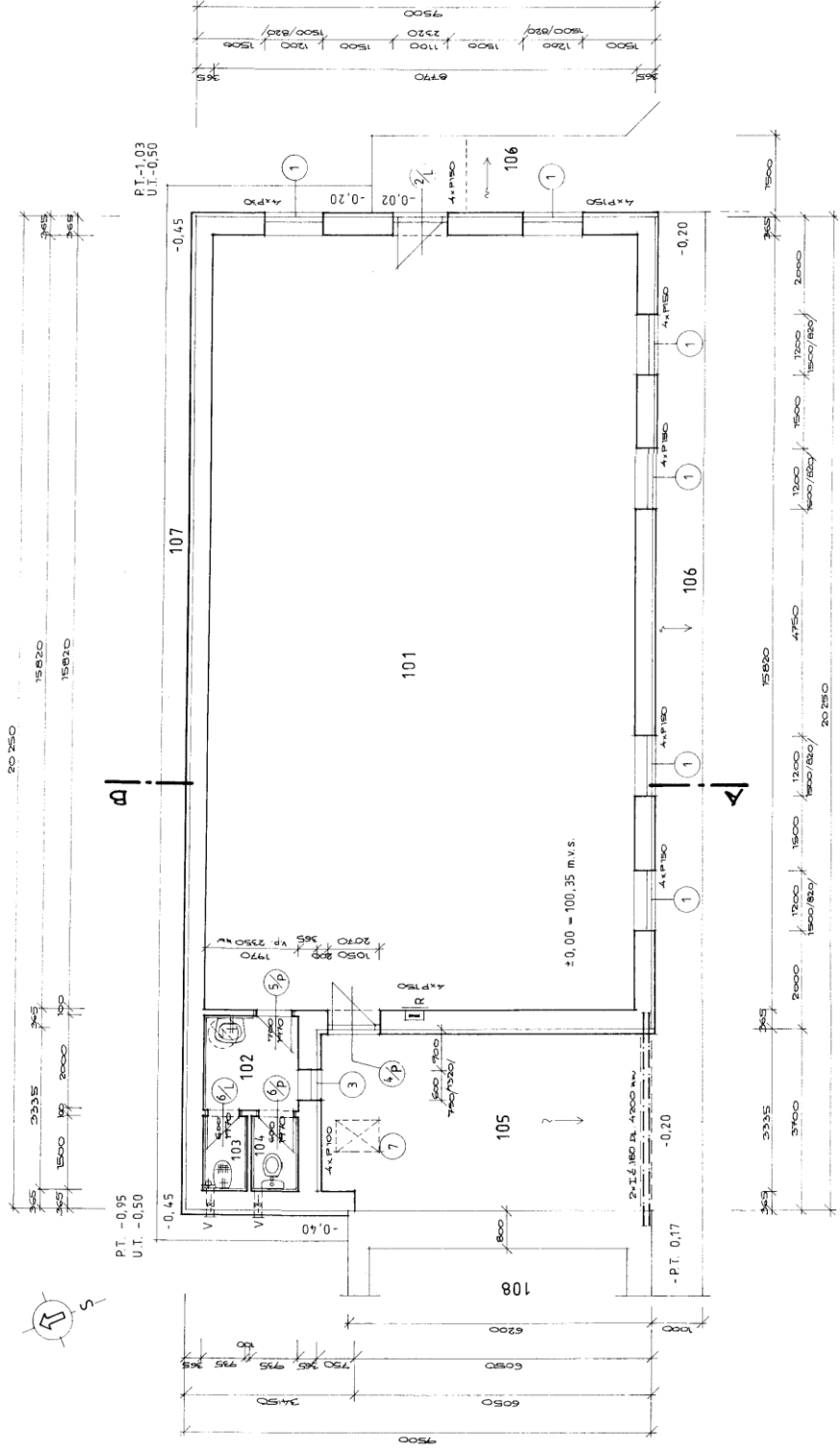
Číslo	Množství	M <sup>2</sup>	Podlaha	Stěny
101.	Prodejní sklad	138,75	Koberec zářkový	Ukončující lišta
102.	Předšed	3,94	PVC	Bíl. obklad 1,80 m
103.	Úmývadlová komora	1,41	PVC	Bíl. obklad 2,00 m
104.	WC	1,41	PVC	Bíl. obklad 2,00 m
105.	Zastřešený vstup	24,79	Betonová dlažba tl. 80 mm	
106.	Chodník	25,60	Betonová dlažba tl. 80 mm	
107.	Chapový chodník	14,22	Prázný štuk	

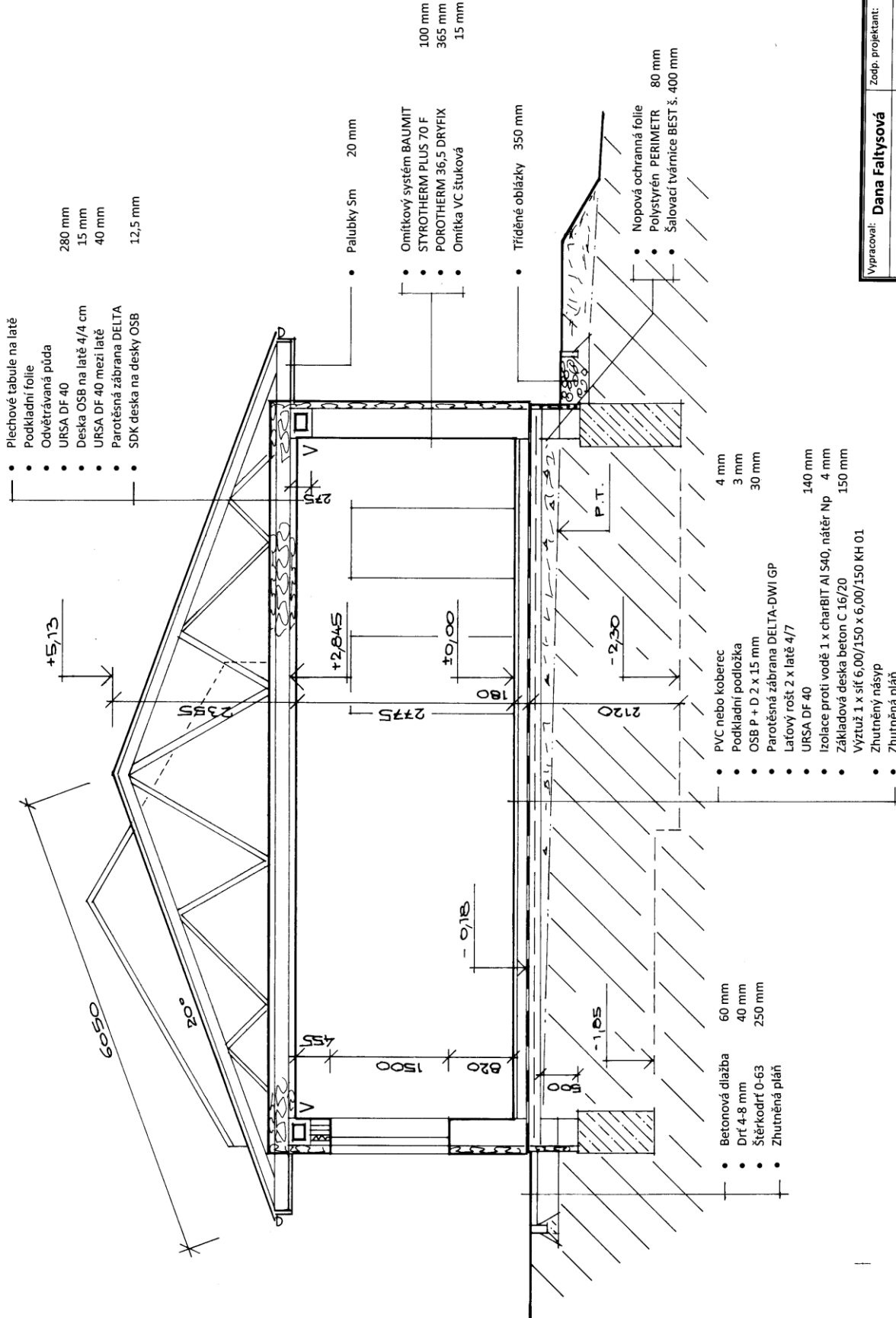
Legenda:

Tl. Tepelná izolace venkovní polystyren SYNDIOTHERM plus 70 tl. 100 mm  
 R. Domovní rozvodnice elektro  
 V. Odtahový ventilátor výkonu 200 m<sup>3</sup> hod<sup>-1</sup> 2 ks  
 Konstrukce jsou listovány bez venkovní tepelné izolace - kotováno závlahou!!!  
 Podhled v prostoru č. 105 SDK GRILL 12,5 mm

- Noné zdivo bloky POROTHERM 36,6 PROFIL DRYFIX P10 na pění
- Příčky příbovy POROTHERM 8 PROFIL DRYFIX P10 na pění
- Noné zdivo stávající, cihly píné a kámen

vypracoval	Dana Fialková	zlep. projektant	Roman Šalys, souřadnice:
obj. stavětelem	Křivohradský	obj. stavětelem	Olešnice
formát	6 A4	datum	04. 2013
stručně	Milan Bzděch, IČ: 42866848	supři:	DÚSR
zák. č.:	11013	arch. č.:	11013
název:	Prodejní sklad vyhledá v elektro	číslo výk.:	
podpis:	Půdorys 1. nadzemní podlaží	číslo list.:	D.1.3.





- Plechové tabule na latě
- Podkladní fólie
- Ovětrávaná půda
- URSA DF 40
- Deska OSB na latě 4/4 cm
- URSA DF 40 mezi latě
- Parotěsná zábrana DELTA
- SDK deska na desky OSB

• Palubky Sm 20 mm

- Omitkový systém BAUMIT
- STYROTHERM PLUS 70 F
- POROTHERM 36,5 DRYFIX
- Omitka VC štuková

100 mm  
365 mm  
15 mm

• Tříděné oblázky 350 mm

- Nopová ochranná fólie
- Polystyrén PERIMETR 80 mm
- Šalovací tvárnice BEST š. 400 mm

4 mm  
3 mm  
30 mm

- PVC nebo koberec
- Podkladní podložka
- OSB P + D 2 x 15 mm
- Parotěsná zábrana DELTA-DWI GP
- Laťový rošt 2 x latě 4/7
- URSA DF 40
- Izolace proti vodě 1 x charBIT Al 540, nátěr Np
- Základová deska beton C 16/20
- Vyztuž 1 x síť 6,00/150 x 6,00/150 KH 01
- Zhutněný násypan
- Zhutněná pláň

- Betonová dlažba
- Dřt 4-8 mm
- Štěrkodrt 0-63
- Zhutněná pláň

60 mm  
40 mm  
250 mm

Vypracoval:	Dana Faltysová	Zodp. projektant:	Roman Faltyš, ČKAIT 060901
Kraj:	Královéhradecký	Místo:	Olešnice
Formát:	2 A4	Datum:	04. 2013
Stavebník:	Milan Bezdíček, IČ: 42886848	Stupeň:	DÚŠŘ
Arce:	Prodejní sklad svítidel a elektro	Zak. č.:	11013
Obsah:	Řez A - B	Arch. č.:	11013
		Měřitko:	Číslo výkř.: D.1.6.

