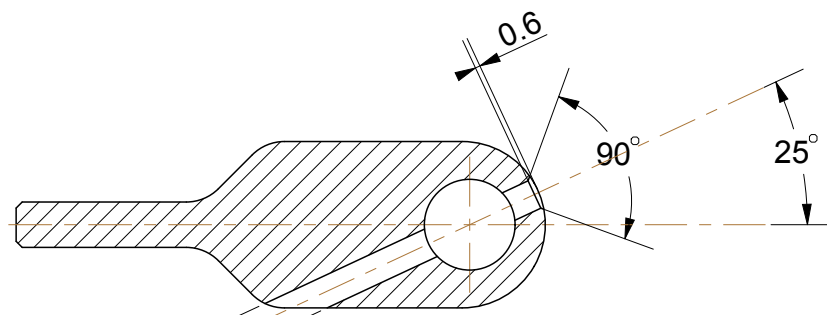
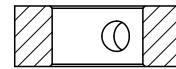
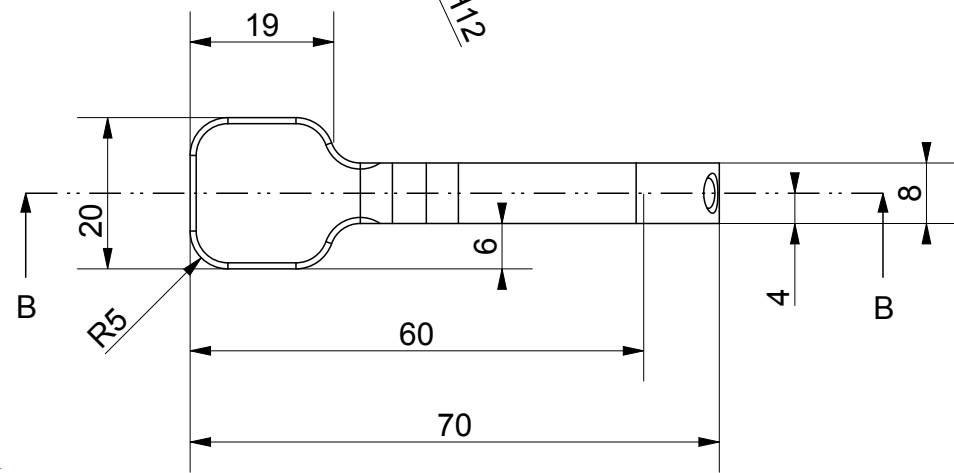
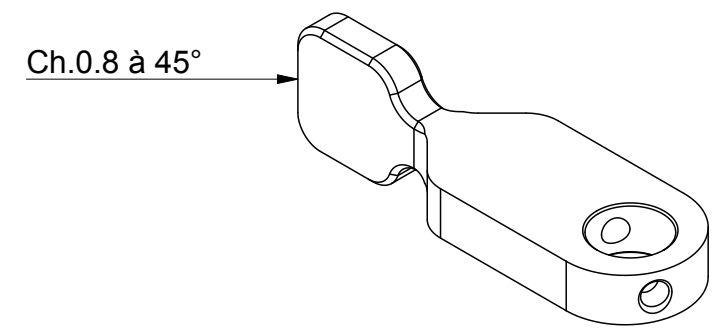


NOTA :  
 Apparence uniforme  
 absence de rayures et traces d'usinage  
 Microbillage 70µm

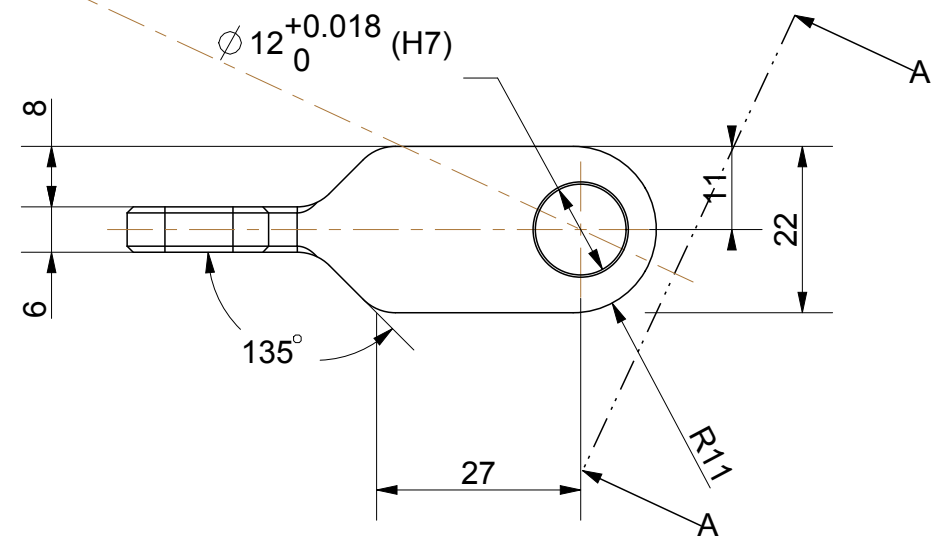
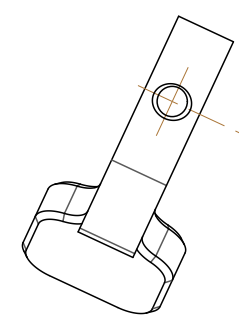
EVOLUTION/CHANGE			
REV.	DESCRIPTION	AUTEUR/AUTHOR	DATE
B	Ø11 devient Ø12	T.CHIN	22/06/2017
C	MAJ Nota. / Goupille remplacée par vis pointeau / Géométrie épaissie pour meilleure solidité dans zone de vis	T.CHIN	23/10/2017
D	MAJ Nota.	T.CHIN	27/11/2017
E	Ajout Ø4 à 45° pour goupille fendue	T.CHIN	25/04/2018



COUPE B-B



COUPE A-A



MATIERE/MATERIAL	Inox 316L		MASSE WEIGHT	TOL. GEN. /GEN. TOL.	ECH. /SCALE	FORMAT	
TRAITEMENT/TREATMENT	--			ISO 2768-mk	1:1	A3	
FINITION/FINISH	-						
DESSINE/DRAWN	DATE	VERIFIE/CHECKED	DATE	APPROUVE/APPROVED	DATE		
E.RABAUD	27-Oct-16	C.ECHAVE	27-Oct-16	G.CASSAGNE	27-Oct-16		
TITRE/TITLE	Levier de mode						
REFERENCE					REV.	PAGE	
MEC.161964.270.1					E	1/1	