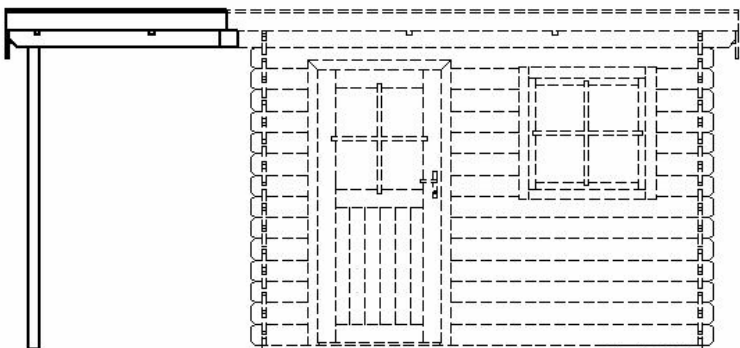
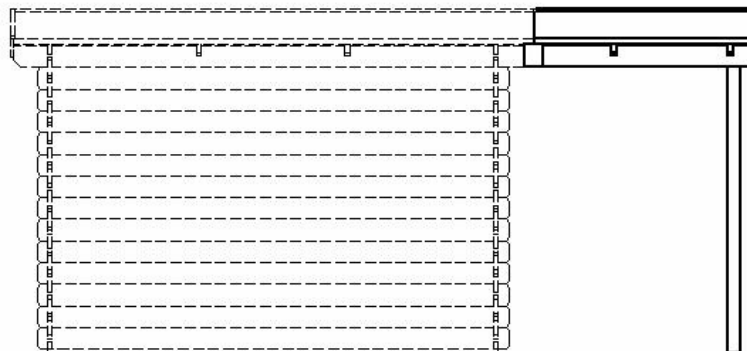


# DISPOZIČNÍ PLÁN – BOČNÍ PŘÍSTŘEŠEK K DOMKU B2 –STRANA 1

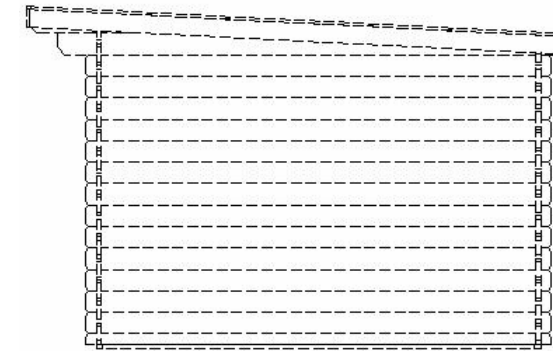
PŘEDNÍ POHLED



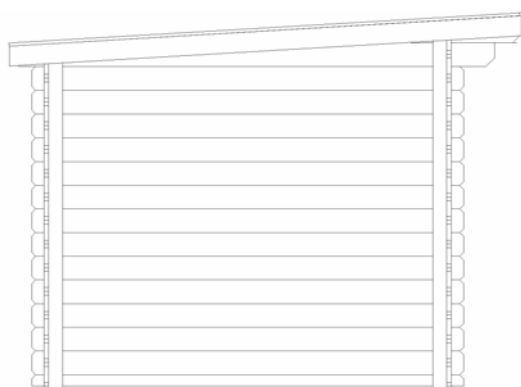
ZADNÍ POHLED



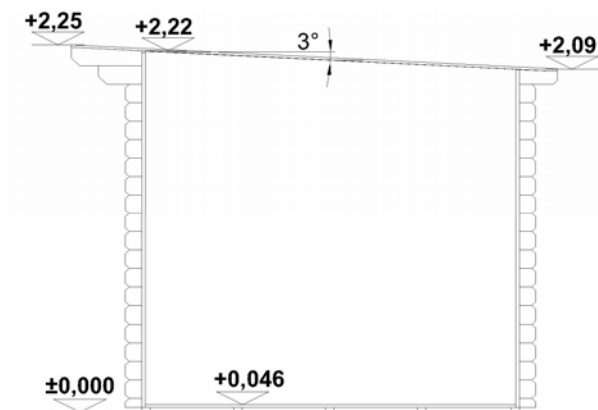
BOČNÍ POHLED PRAVÝ



BOČNÍ POHLED LEVÝ



ŘEZ

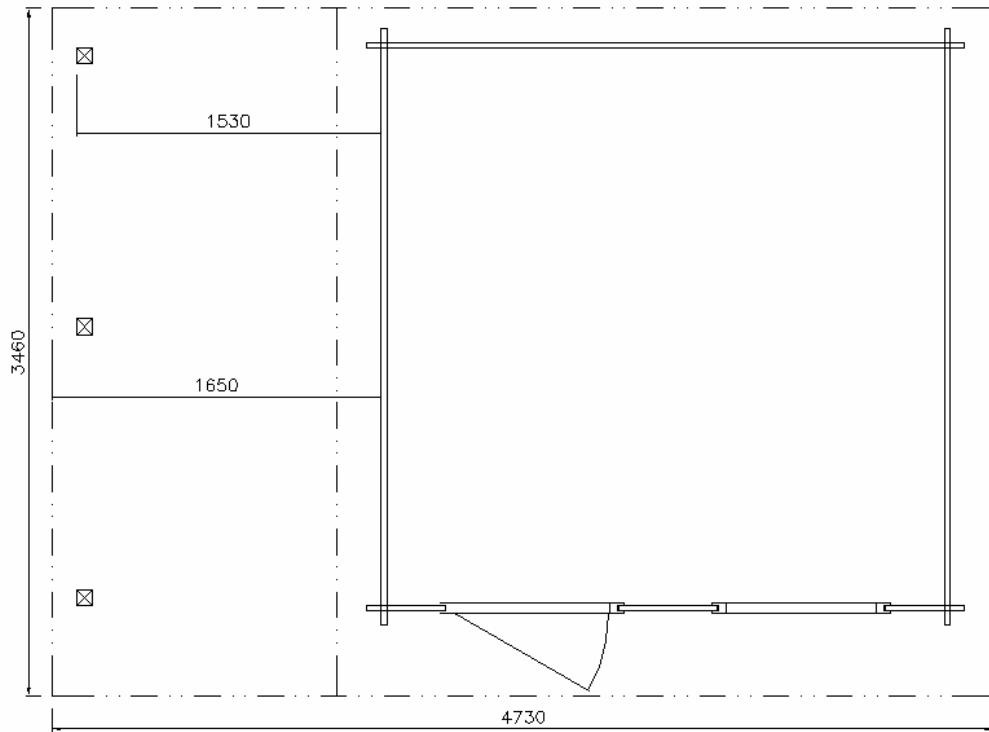


POPIS:

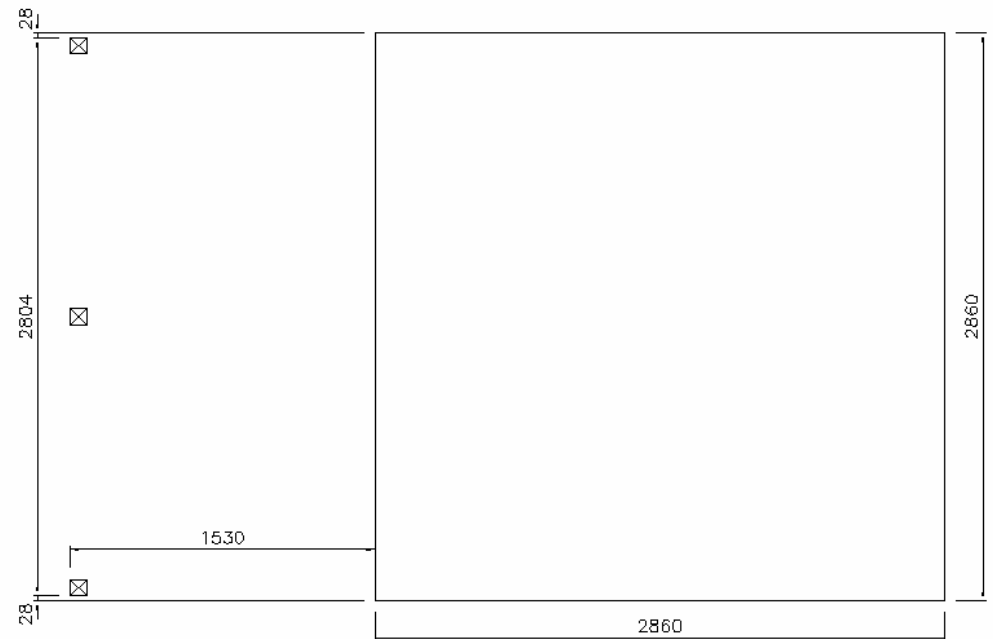
Podlahový rošt (š×h )	439 x 286 cm	4
Venkovní rozměry (š×h)	446 x 300 cm	4
Výška hřebene střechy	222 cm	2
Tloušťka stěny	28 mm	2
Plocha půdorysného průmětu střechy	16,4 m <sup>2</sup>	1
Plocha střechy	16,5 m <sup>2</sup>	1
Zatížení sněhem	0,8 kN/m <sup>2</sup>	0

# DISPOZIČNÍ PLÁN – BOČNÍ PŘÍSTŘEŠEK K DOMKU B2 –STRANA 2

## PŮDORYS



## ROZMĚRY ZÁKLADOVÉ DESKY



# PŪDORYS

