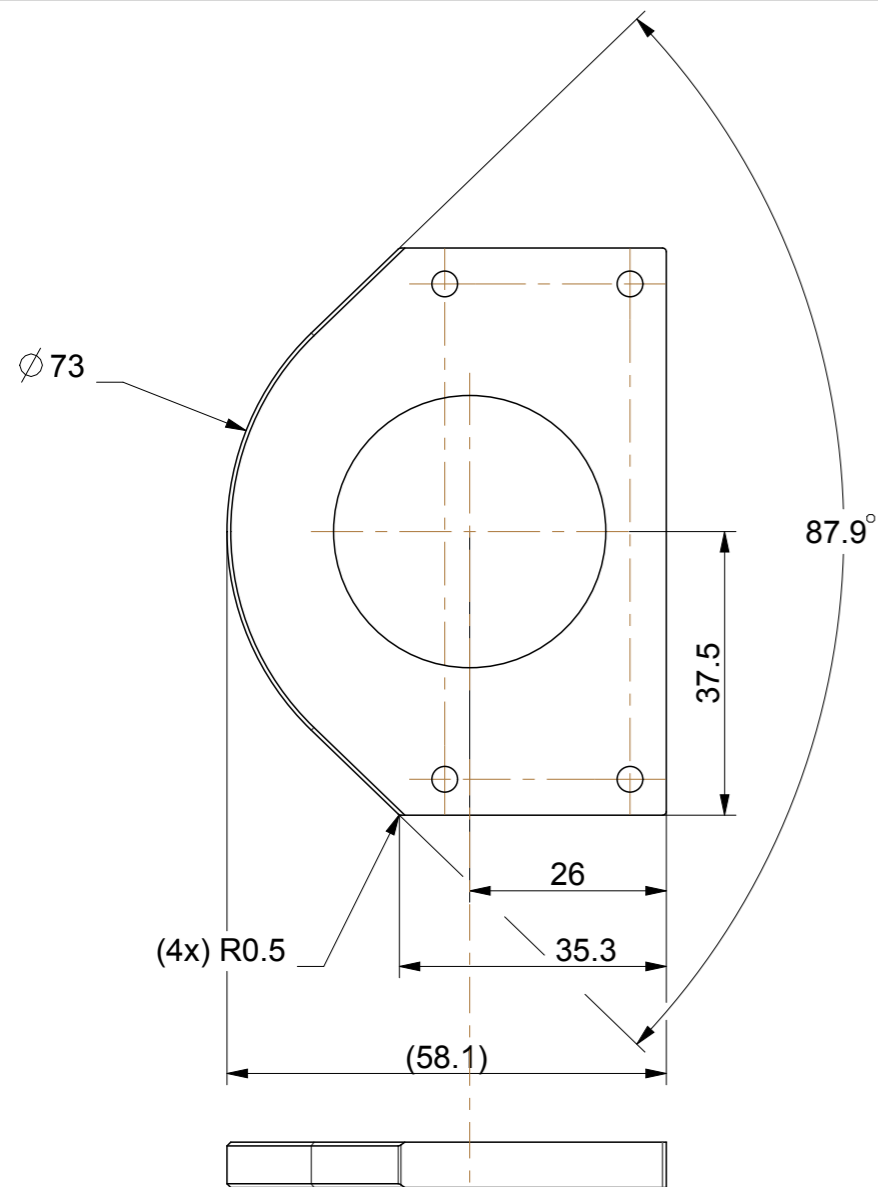
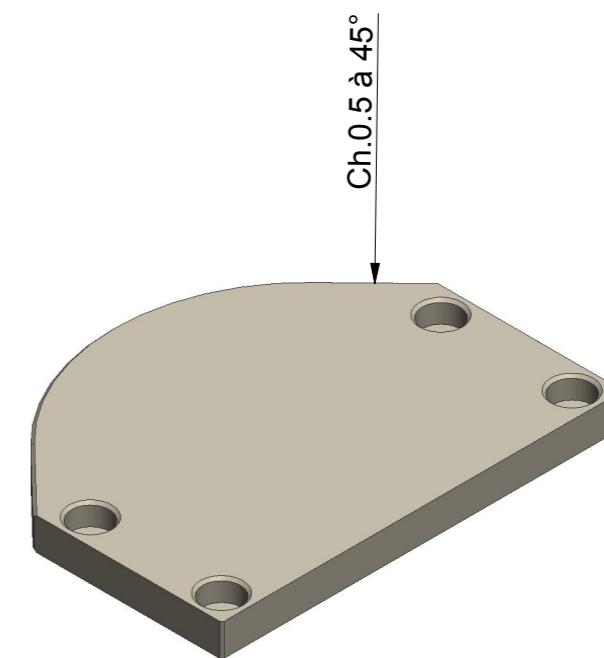
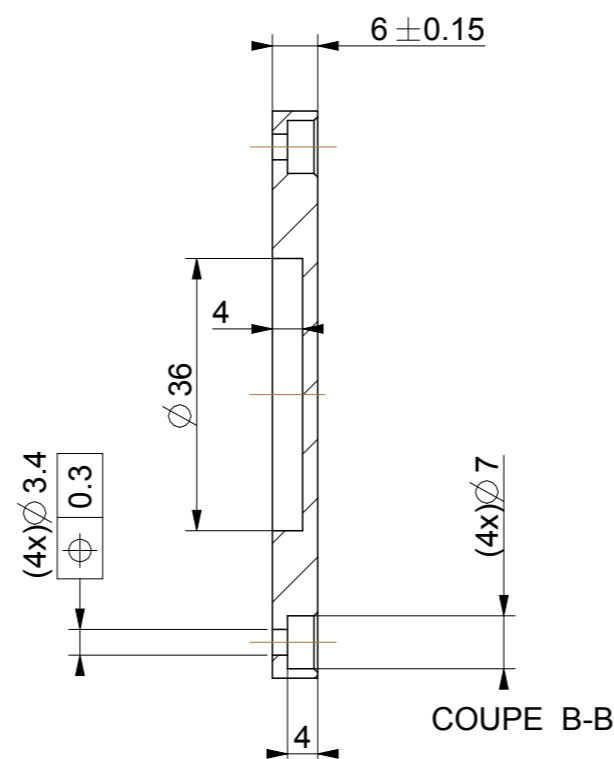
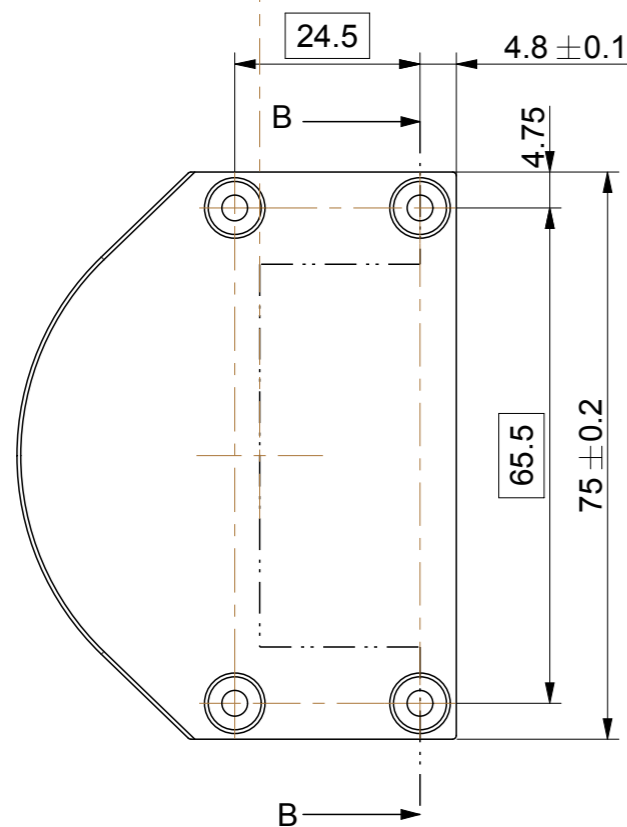
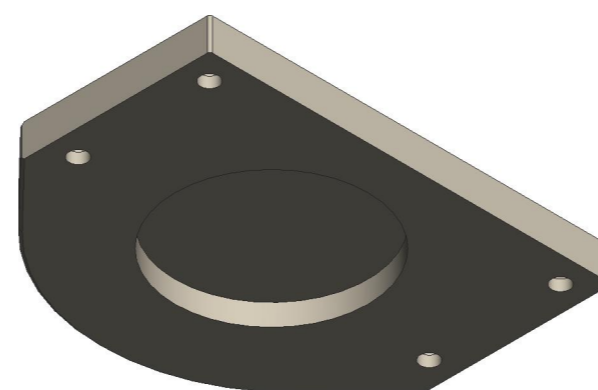


EVOLUTION/CHANGE			
REV.	DESCRIPTION	AUTEUR/AUTHOR	DATE
B	Correction cote	T.CHIN	27/07/2017
C	Ajout NOTA / Lamage M3 ajusté / AJOUT CHANFREINS de 0.5mm Cote 34.3 devient 35.3mm	T.CHIN	19/10/2017
D	MAJ NOTA.	T.CHIN	27/11/2017



NOTA :
 Peinture: Polyuréthane bi-composant RAL1013 texture fine satinée. épaisseur 85µm +/-15µm
 Traitement : SURTEC 650. épaisseur 0,05µm à 2µm
 Les tolérances dimensionnelles et géométriques doivent tenir compte de l'épaisseur du traitement de surface et de la peinture.



MATIERE/MATERIAL	EN-AW5083	MASSE WEIGHT	TOL. GEN. /GEN. TOL.	ECH. /SCALE	FORMAT	
TRAITEMENT/TREATMENT	Voir NOTA		ISO 2768-mk	1.000	A3	
FINITION/FINISH	Voir NOTA					
DESSINE/DRAWN	DATE	VERIFIE/CHECKED	DATE	APPROUVE/APPROVED	DATE	
T.CHIN	21/04/2017	C.ECHAVE	21/04/2017	G. CASSAGNE	21/04/2017	
TITRE/TITLE	Cache levier					
REFERENCE					REV.	PAGE
MEC.161964.220.1					D	1/1