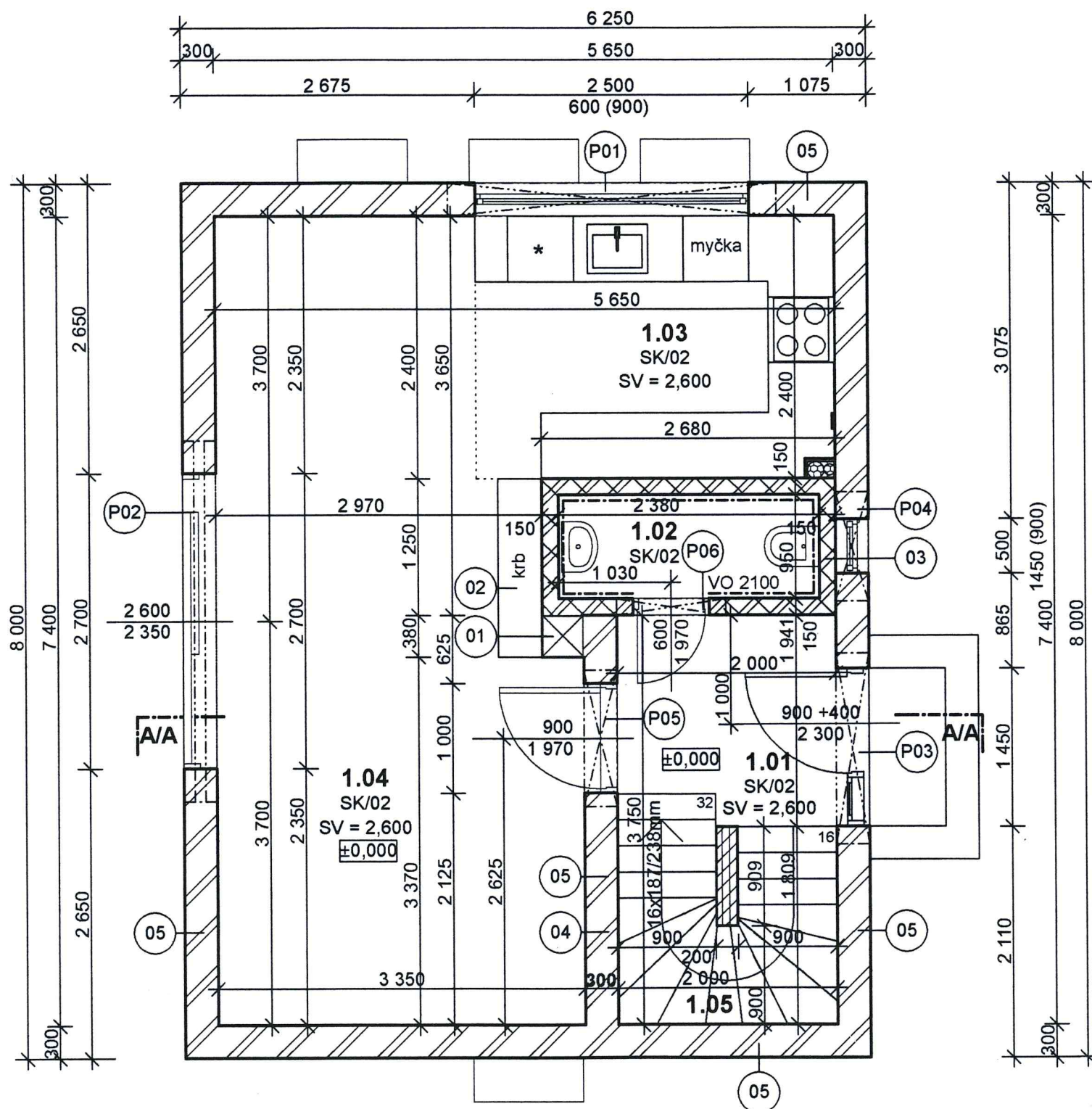


PŮDORYS 1.NP - NÁVRH

NOVOSTAVBA ZAHRADNÍHO DOMU - MĚSTO TOUŠKOV

- DODAVATEL ZPRACUJE IV. STUPEŇ VÝROBNÍ DOKUMENTACE A PŘEDÁ K ODSOUHLASENÍ INVESTOROVÍ A TDI !!!
- ZÁKLADNÍ ROZMĚRY VČETNĚ VÝŠKOVÝCH KÓT JE NUTNÉ PŘEMĚŘIT NA STAVBĚ!!!
- INVESTOR SI VYHRAZUJE PRÁVO ODSOUHLASENÍ VEŠKERÝCH POUŽITÝCH VÝROBKŮ A MATERIÁLŮ!!!

±0,000 = ČISTÁ VÝŠKA PODLAHY OBYTNÉ ČÁSTI V 1.NP (RELATIVNÍ)



LEGENDA MATERIÁLŮ



BROUŠENÝ CIHELNÝ BLOK POROTHERM 30 PROFI
BROUŠENÁ CIHELNÁ TVÁRNICE, URČENÁ PRO OMÍTANÉ JEDNOVRSTVÉ VNITŘNÍ ZDIVO NA SYSTÉMOVOU MALTU
ROZMĚR PRVKU: 249x300x250mm (V/Š/DL)



CIHELNÉ BLOKY PŘÍČKY POROTHERM 14 CB PROFI
BROUŠENÁ CIHELNÁ TVÁRNICE, URČENÁ PRO OMÍTANÉ JEDNOVRSTVÉ VNITŘNÍ ZDIVO NA SYSTÉMOVOU MALTU
ROZMĚR PRVKU: 238x140x497mm (V/Š/DL)

LEGENDA POZNÁMEK

- 01** KOMÍNOVÁ TVÁRNICE SCHIEDEL ABSOLUT 380x380mm. BUDE DODÁNA VČETNĚ VEŠKERÝCH SYSTÉMOVÝCH KOMPONENTŮ (KRYCÍHO KÓNUSU, KOTVÍČÍCH PRVKŮ DO KROVU, PREFABRIKOVANÉ PATKY S ODVODEM KONDENZÁTU, DOTĚSNĚNÍ K PŘILEHLÝM KONSTRUKCÍM ATD.) TAK, ABY BYLA ZAJIŠTĚNA PLNÁ FUNKČNOST SYSTÉMU JAKO CELKU! VIZ. SAMOSTATNÁ ČÁST PD MONTÁŽ DLE TECHNICKÝCH LISTŮ VÝROBCE!
- 02** KRBOVÉ TĚLESO - NUTNÁ KOORDINACE KONEČNÉHO TYPU URČENÉHO INVESTOREM V PRŮBĚHU REALIZACE S NÁVAZNOSTÍ NA OSTATNÍ KONSTRUKCE A TECHNICKÁ ZAŘÍZENÍ
- 03** VÝŠKA PŘÍZDÍVKY +0,900mm (PŘEDPOKLAD SYSTÉMU GEBERIT KOMBIFIX - ZÁVĚSNÉ WC S NÁDRŽKOU DO STĚNY KAPPA 150mm (UP 200) PRO OVLÁDACÍ TLAČÍTKA KAPPA)
- 04** NAPOJENÍ PŘÍČEK NA PODLAHOVÉ, STROPNÍ S STĚNOVÉ KONSTRUKCE BUDE PROVEDENO DLE TECHNICKÝCH LISTŮ VÝROBCE ZDIVA (STYK PŘÍČKY A KONSTRUKCE PROVEDEN POMOCÍ NEREZOVÝCH STĚNOVÝCH SYSTÉMOVÝCH SPON + STYK VYPLNIT PU PĚNOU + SPÁRU OPATŘIT TRVALE PRUŽNÝM TMELEM.
- 05** ŽELEZOBETONOVÝ VĚNec 220/250mm DH +2,600 VÝZTUŽ 2x2Ø12 + TR.Ø6-200 VIZ STAVEBNĚ-KONSTRUKČNÍ ČÁST

LEGENDA PŘEKLADŮ

- P01** PŘEKLADY POROTHERM KP 7 - NOSNÉ 4xKP 7 DL. 3000mm /SKLADBA Z EXTERIÉRU: 4xKP7/ DÉLKA ULOŽENÍ MIN. 250mm NA KAŽDÉ STRANĚ DO MALTOVÉHO LOŽE MONTÁŽ DLE TECHNICKÝCH LISTŮ VÝROBCE!
- P02** OCELOVÝ PŘEKLAD - 2x IPE240 DL. 3300mm. HORNÍ I SPODNÍ PÁSNICE BUDOU SVAŘENY - VIZ STAVEBNĚ-KONSTRUKČNÍ ČÁST. OCELOVÉ PRVKY BUDOU NATŘENY 2x ANTIKOROZNÍ BARVOU NA OCEL.
- P03** PŘEKLADY POROTHERM KP 7 - NOSNÉ 3xKP 7 DL. 1750mm /SKLADBA Z EXTERIÉRU: 90mm TEPELNÁ IZOLACE + 3xKP7/ DÉLKA ULOŽENÍ MIN. 125mm NA KAŽDÉ STRANĚ DO MALTOVÉHO LOŽE MONTÁŽ DLE TECHNICKÝCH LISTŮ VÝROBCE!
- P04** PŘEKLADY POROTHERM KP 7 - NOSNÉ 4xKP 7 DL. 1000mm /SKLADBA Z EXTERIÉRU: 4xKP7/ DÉLKA ULOŽENÍ MIN. 125mm NA KAŽDÉ STRANĚ DO MALTOVÉHO LOŽE MONTÁŽ DLE TECHNICKÝCH LISTŮ VÝROBCE!
- P05** PŘEKLADY POROTHERM KP 7 - NOSNÉ 4xKP 7 DL. 1250mm DÉLKA ULOŽENÍ MIN. 125mm NA KAŽDÉ STRANĚ DO MALTOVÉHO LOŽE MONTÁŽ DLE TECHNICKÝCH LISTŮ VÝROBCE!
- P06** PŘEKLADY POROTHERM KP 7 - NOSNÉ 2xKP 7 DL. 1000mm DÉLKA ULOŽENÍ MIN. 125mm NA KAŽDÉ STRANĚ DO MALTOVÉHO LOŽE MONTÁŽ DLE TECHNICKÝCH LISTŮ VÝROBCE!