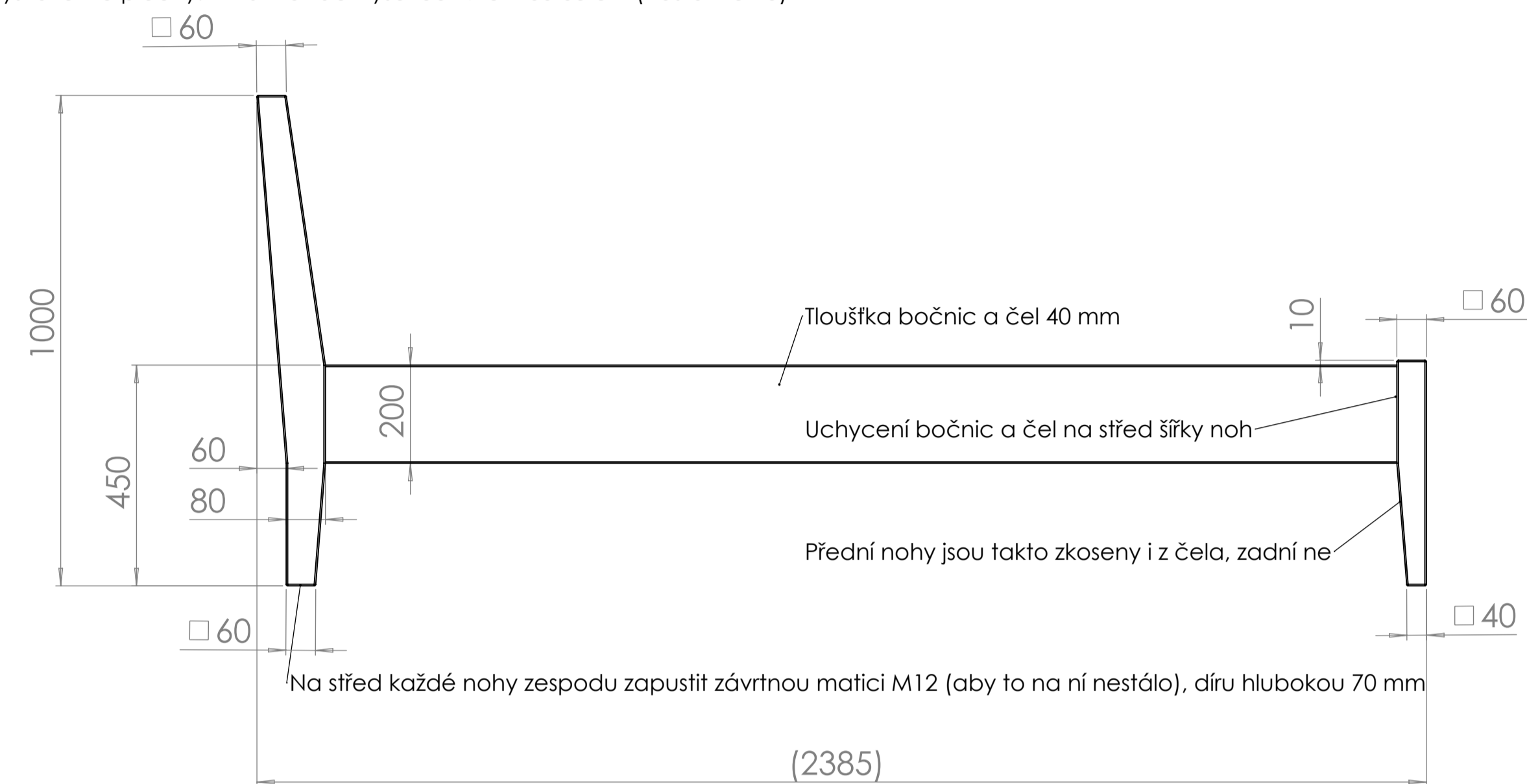
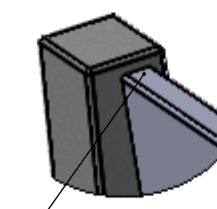


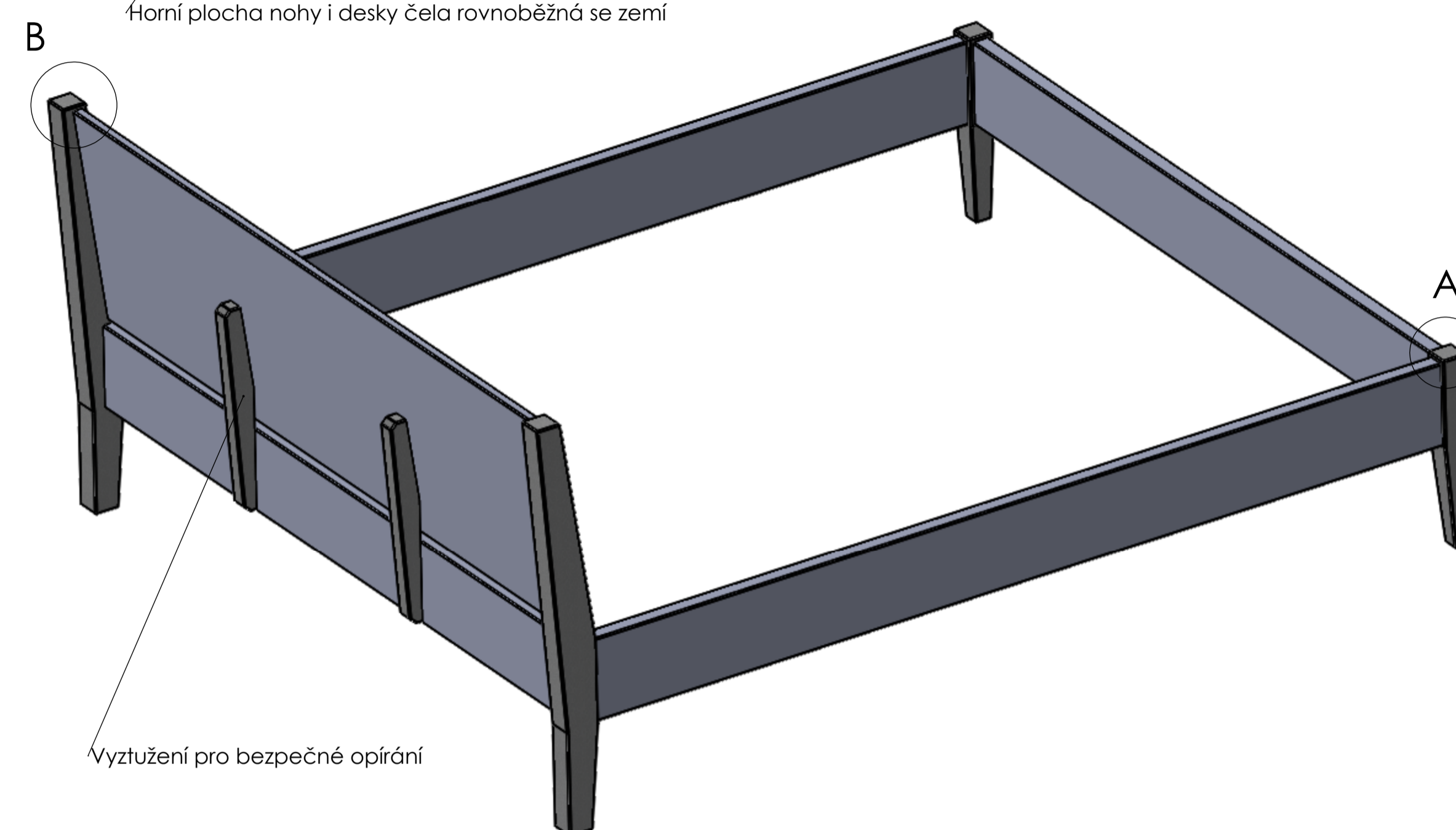
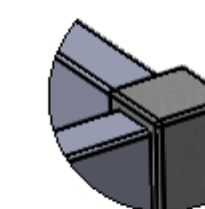
Vnitřní rozměr postele: Pro matrace 2 x 90 x 220 cm.
 Materiál: Dub, hezké průběžné spárovky, které vypadají jako jedna široká deska (jde co nejméně vidět slepený spoj). CINK nepoužívat.
 Povrchová úprava: Olej / Vosk / Olejovosk, něco, aby zůstala zachována přírodní barva a struktura dřeva a aby časem dřevě nezačalo žloutnout.
 Postel se musí dát přebrousit / přelířit, když ji poškodí děť.
 Spojení bočnic a čel: Z venku neviditelným, časem dotážitelným spojením (např. na každé straně dva válečkové excentry + dřevěné kolíky?).
 Rošty: Latové s polohovatelnou částí pod hlavou (pokud by nebylo moc drahé), vysoké cca 10 cm.
 Rošty musí být samonosné, postel nebude mít středovou lat.
 Uchytení roštů: Pokud by byl strach o nosnost roštu, je možné na něj z vnitřní strany přišroubovat plech, který jej zpevní (vyrobil bych si sám).
 Výška ložné plochy: Po stranách (4 ks na každé bočnici) a uprostřed čel (2 ks na každém čele lůžně vedle sebe uprostřed postele) výškově stavitelné postelové kování.
 S matrací vysokou 17 cm 53-58 cm (nastavitelné)



DETAIL B



DETAIL A



WIP-DIMENSION:				
MATERIAL:		WEIGHT:	kg	
NOTE:				
DESIGNED BY: kvita	DATE: 27. 6. 2019	GENERAL DIMENSION TOLERANCE	REVISION	
APPROVED BY: MATYÁŠ	DATE:	ISO 2768-c		
FILE NAME: Sestava	COMMODITY:	SCALE: 1:10	VALID FROM:	
TITLE:		DRAWING NUMBER		

REMAK a.s.
 Záhorská 26/01
 756 61 Rožnov pod Radhoštěm
 Tel.: 571 877 778

sheet/sheets: 1 / 1
 Document copying and distribution not allowed unless previously permitted by REMAK a. s.